

НОВИНКА!



WORLD
ALPHA E



HOMSYS
Kiturami

КОТЕЛ ГАЗОВЫЙ НАСТЕННЫЙ С ДАТЧИКОМ УТЕЧКИ ГАЗА



Основной и вторичный теплообменники изготовлены из нержавеющей стали



Суточный таймер управления работой котла для экономии энергопотребления



Снижение уровня шума за счет двойной крышки между камерой сгорания и передней панелью котла, а также дополнительным слоем шумоизоляции на боковых панелях котла



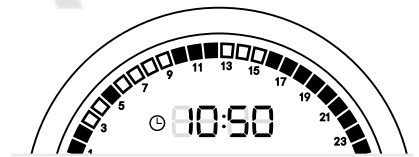
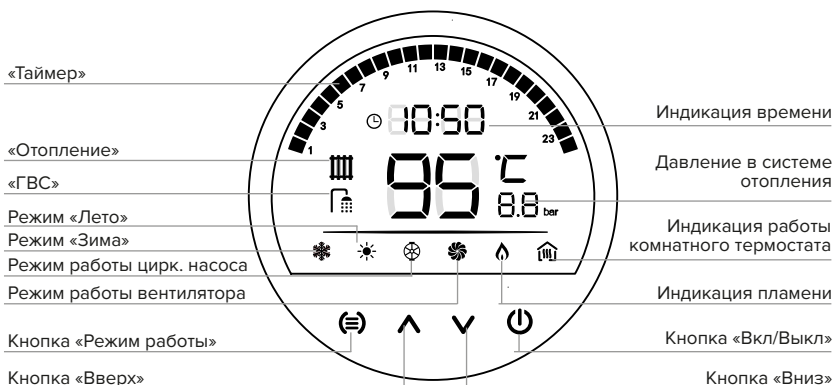
Котел не теряет работоспособность даже при падении давления газа до 2 мбар

Тепловая мощность от 10 до 24 кВт

8-800-707-25-02
www.kituramirus.com

Наименование характеристики		Ед. изм.	World Alpha E			
			10	13	16	24
Тепловая мощность в режиме отопления	макс.	кВт	10,0	13,0	16,0	24,0
	мин.		8,3	8,3	8,3	8,3
Тепловая мощность в режиме ГВС	макс.	кВт	25,0	25,0	25,0	25,0
Тип газа			природный (G20)			
Давление газа на входе		прир.	мбар 13,0–25,0			
Расход газа в режиме отопления макс.		прир.	1,11	1,44	1,78	2,80
КПД (при 80/60 °С)		%	92,0	92,0	92,0	92,0
Теплоноситель			вода			
Диапазон регулирования температуры теплоносителя		°С	30–80			
Давление теплоносителя макс.		бар	3,0			
Производительность ГВС при Δt=25 °С		л/мин	14,2	14,2	14,2	14,2
Диапазон регулирования температуры ГВС		°С	30–60			
Давление ГВС		бар	0,5–6,0			
Проток воды минимальный для включения ГВС		л/мин	2			
Напряжение электропитания номинальное		В	230			
Частота электрического тока		Гц	50			
Потребляемая электрическая мощность		Вт	130			
Степень защиты			IPX4			
Масса		кг	28	28	28	28

Панель управления



После установки текущего времени, в режиме «Таймер» можно настроить время остановки котла по часам в течение суток. Это позволит дополнительно экономить газ в то время, когда дома никого нет.

Регулировка мощности розжига в сервисном меню.

Отдельная регулировка мощности, например, 15 кВт по отоплению и 24 кВт по ГВС в сервисном меню.

Габаритные размеры, мм

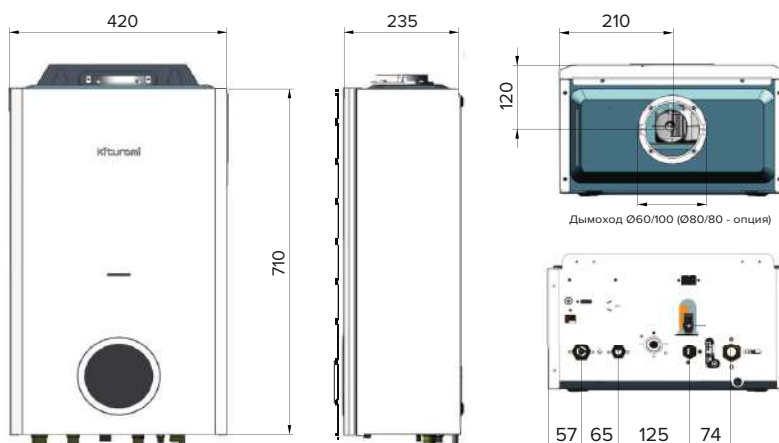
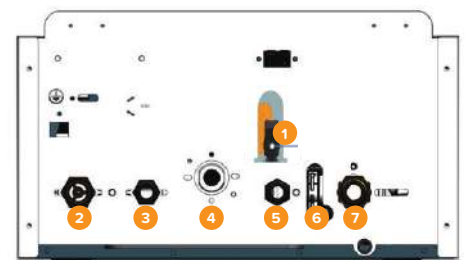


Схема нижней панели котла



- 1 Кран подпитки
- 2 Выход теплоносителя (подача) Ø 20 мм
- 3 Выход ГВС (горячей воды) Ø 15 мм
- 4 Вход газа Ø 20 мм
- 5 Вход ХВС (холодной воды) Ø 15 мм
- 6 Трубка клапана безопасности Ø 20 мм
- 7 Вход теплоносителя (обратка) Ø 20 мм