

# ОБРАТНЫЙ КЛАПАН СЕРИЯ VCA100



Конструкция обратных клапанов ESBE обеспечивает минимальные потери давления в совокупности с малым давлением открытия.

## ИСПОЛЬЗОВАНИЕ

Обратные клапаны ESBE серии VCA сконструированы таким образом, чтобы обеспечить минимальные потери давления в сочетании с малым давлением открытия. Клапан выполняет свою функцию независимо от варианта установки и способен работать с наименьшим давлением открытия и в вертикальных трубопроводах при движении потока сверху вниз.

Клапан предназначен для внутренней установки в трубах 15x1 или 22x1.

## ТЕПЛОНОСИТЕЛЬ

Для защиты от замерзания допускается использовать теплоноситель с содержанием гликоля и незамерзающими жидкостями, нейтрализующими растворенный кислород, с концентрацией гликоля до 50 %. При добавлении гликоля к теплоносителю-воде, увеличивается вязкость и изменяется теплоемкость такого теплоносителя, поэтому это необходимо учитывать при выборе термостатического смесителя.

Если процентное содержание гликоля 30-50 %, то в этом случае необходимо выбрать следующий клапан с большим на один уровень значением Kv. Более низкая концентрация гликоля не оказывает влияния на выбор клапана.

## ТЕХНИЧЕСКИЕ ДАННЫЕ

Макс. рабочая температура: \_\_\_\_\_ 110°C

### Материалы

Корпус клапана

- DN15: \_\_\_\_\_ Стойкая к коррозии латунная поверхность, DZR\*

- DN 20: \_\_\_\_\_ Стойкая к коррозии латунная поверхность, DZR\*/Медь

Плунжер: \_\_\_\_\_ Стойкая к коррозии латунная поверхность, DZR\*

Опора пружины: \_\_\_\_\_ Пластик

Пружина: \_\_\_\_\_ Нержавеющая сталь

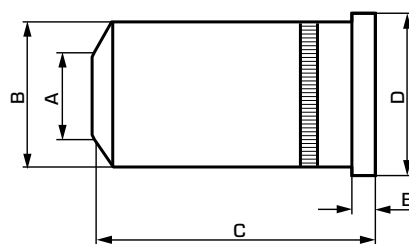
Уплотнительные прокладки: \_\_\_\_\_ EPDM

\* Подходит для систем питьевого водоснабжения

PED 2014/68/EU, статья 4.3 / SI 2016 № 1105 (UK)

4MS/UBA

4MS/KTW-BWGL



## СЕРИЯ VCA100

Арт. номер	Наименование	DN	Kvs*	A	B	C	D	E	Давление открытия [кПа]			Масса, [кг]
									↑	→	↓	
36500100	VCA100	15	1,5	8,0	12,8	27,0	14,5	2,0	4,0	3,8	3,5	0,01
36500400		20	4,0	12,0	19,8	30,0	21,5		2,5	2,3	2,0	0,02

\* Значение Kvs в м³/час при перепаде давления 1 бар.