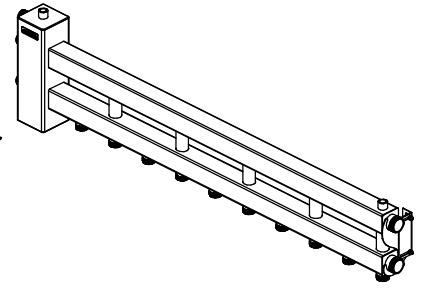


BMSS-100-6D.21

180°*

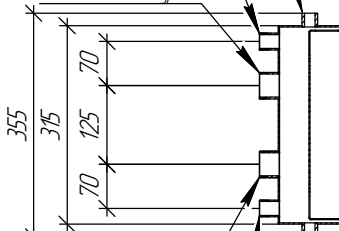


ТЕХНИЧЕСКИЙ ЛИСТ

Rp 1/2" (Ду15) ВР
Автоматический воздухоотводчик
и/или группа безопасности

G 3/4" (Ду20) НР
Подключение подающей линии
резервного котла и/или
расширительный бак и/или
подпитка и/или термодатчик

G 1 1/4" (Ду32) НР
Подающая линия
котлового контура



G 1 1/4" (Ду32) НР
Обратная линия
котлового контура

G 3/4" (Ду20) НР
Подключение обратной линии
резервного котла и/или
расширительный бак нижнего
расположения и/или подпитка

G 1" (Ду25) НР
Обратные линии нижних
контуров-потребителей

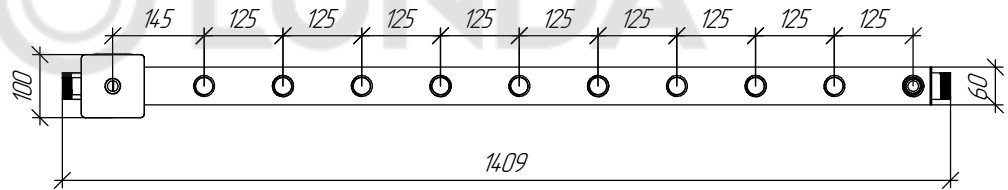
Rp 1/2" (Ду15) ВР
Кран для слива шлама

Rp 1/2" (Ду15) ВР
Автоматический воздухоотводчик
и/или расширительный бак
верхнего расположения

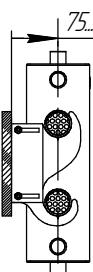
G 1 1/4" (Ду32) НР
Подающая линия бакового
контура-потребителя

G 1 1/4" (Ду32) НР
Обратная линия бакового
контура-потребителя

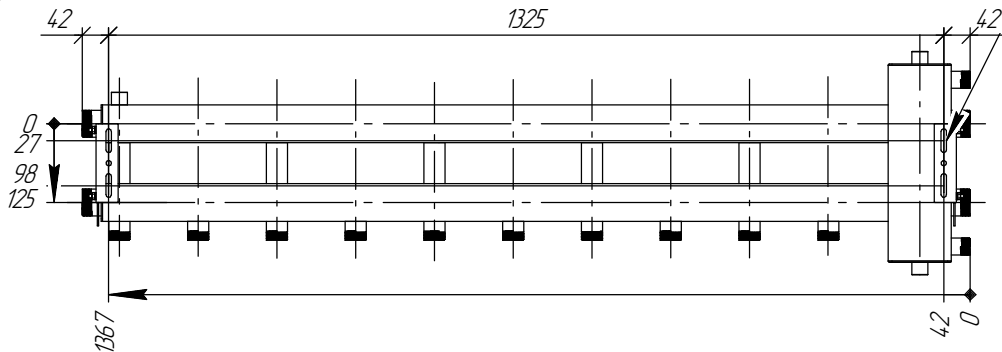
G 1" (Ду25) НР
Подающие линии нижних
контуров-потребителей



Регулируемый вылет
оси трубопроводов
от стены



Монтажные размеры



Монтажные пазы
для регулировки
высоты и
горизонтального
положения

Основные характеристики

- Рабочее давление, бар 6
- Материал изготовления коллектора Нержавеющая сталь 08Х18Н10Т
- Наружная поверхность Матовая полировка
- Упаковка Картонная коробка, защитные заглушки GIDRUSS
- Монтажные элементы в к-те поставки K.UMS.DN32-125.S

* Для верхней подводки потребителей допускается перевернуть коллектор на 180° по горизонтальной оси

Арт. BM 10A60 21

Инв. № подл.	Взам. инв. №	Инв. № дубл.	Подп. и дата
--------------	--------------	--------------	--------------

Изм.	Лист	№ докум.	Подп.	Дата
				07.02.2020

BMSS-100-6D.21

Лист

Копировал

Формат А4