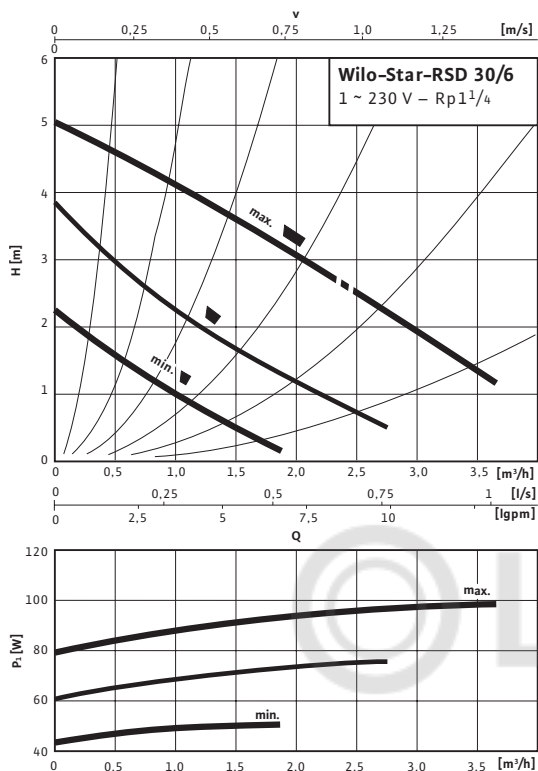
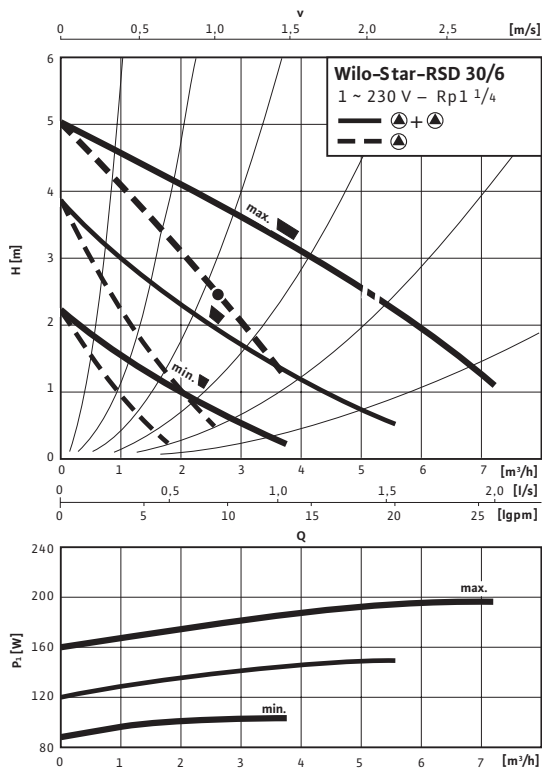


Лист данных: Wilo-Star-RSD 30/6

Характеристики Работа одного насоса



Характеристики Работа двух насосов



Допустимая перекачиваемая среда (другие среды по запросу)

Вода систем отопления (согласно VDI 2035)	•
Водогликолевая смесь (макс. 1:1; при доле гликоля более 20 % необходимо проверять рабочие характеристики)	•

Допустимая область применения

Диапазон температур при макс. температуре окружающей среды +40 °C	•	-10...+110 °C
Макс. допустимое рабочее давление	P_{max}	10 bar

Подсоединения к трубопроводу

Резьбовое соединение труб	Rp 1 1/4
Резьба	G 2
Габаритная длина	LO 180 мм

Мотор/электроника

Электромагнитная совместимость	EN 61800-3	
Создаваемые помехи	EN 61000-6-3	
Помехозащищенность	EN 61000-6-2	
Степень защиты	IP 44	
Класс нагревостойкости изоляции	F	
Подключение к сети	1~230 В, 50 Гц	
Частота вращения	N	1000 - 1900 об/мин
Потребляемая мощность	P_1	49 / 72 / 96 W
Потребление тока	I	0,22 / 0,32 / 0,41 A
Защита мотора	не требуется (устойчив к токам блокировки)	
Резьбовой ввод для кабеля	PG	1x11

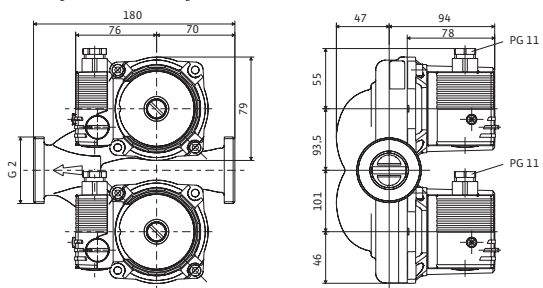
Материалы

Корпус насоса	Серый чугун (ENGJL-200)
Рабочее колесо	Синтетический материал
Вал насоса	Нержавеющая сталь (X40Cr13)
Подшипники	Металлографит

Минимальный подпор на всасывающем патрубке во избежание кавитации при температуре перекачиваемой воды

Лист данных: Wilo-Star-RSD 30/6

Габаритный чертеж

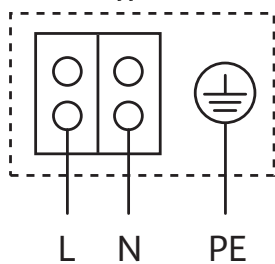


Минимальный подпор при 50/95 /110°C 0,5/3/10 m

Данные для заказа

Изделие	Wilo
Арт.-№	4035763
Тип	Star-RSD 30/6
Вес, прим.	<i>m</i> 5.620 кг

Схема подключения

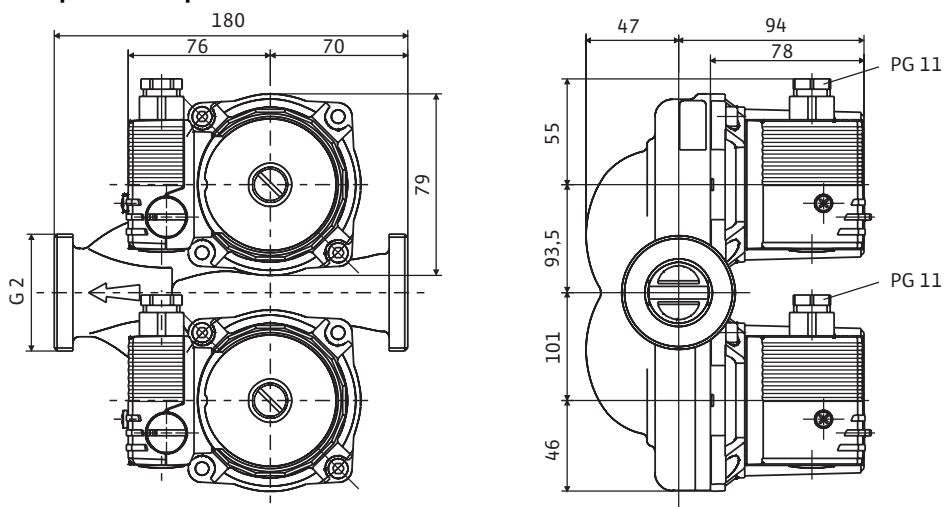


Мотор, устойчивый к токам блокировки
 Однофазный мотор (EM), 2-полюсный - 1~230 В, 50 Гц
 со встроенным конденсатором

LUNDA

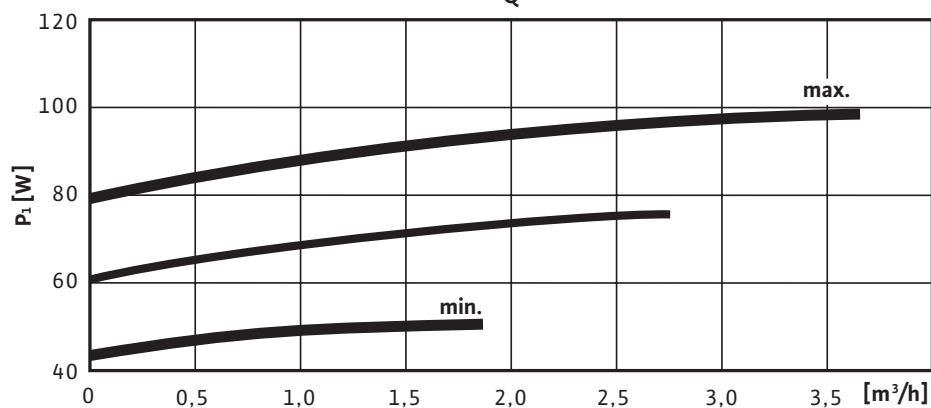
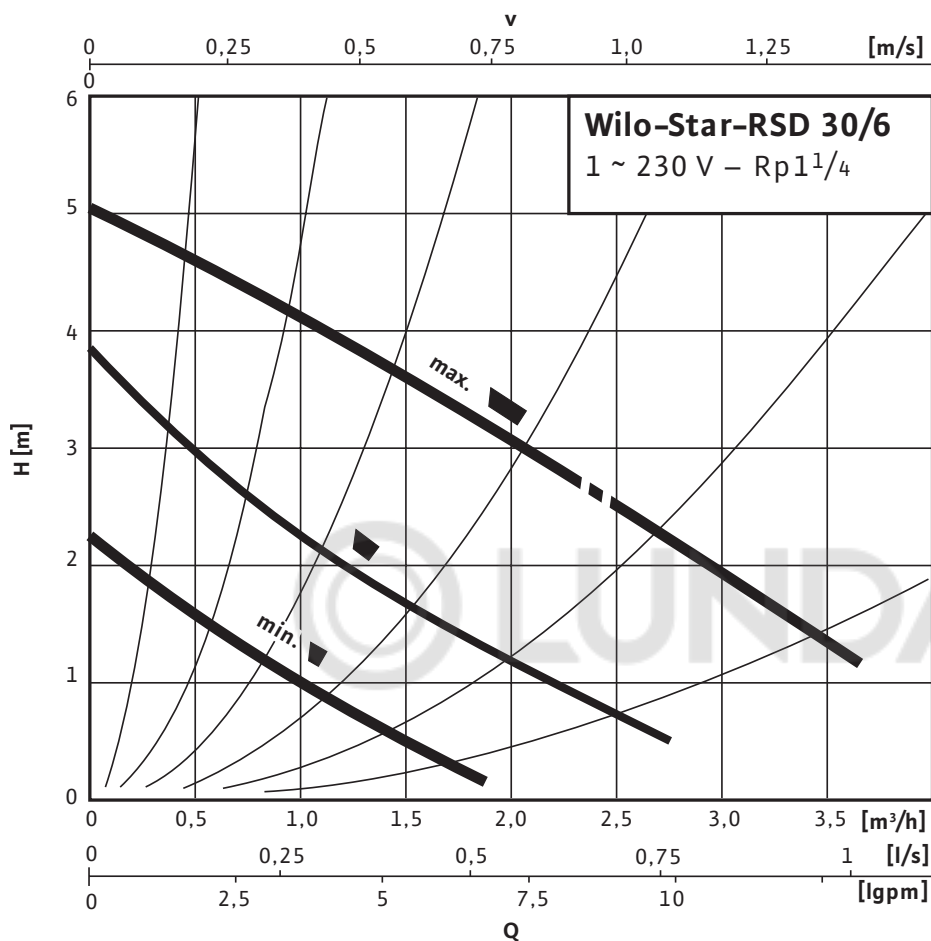
Размеры и габаритные чертежи: Wilo-Star-RSD 30/6

Габаритный чертеж



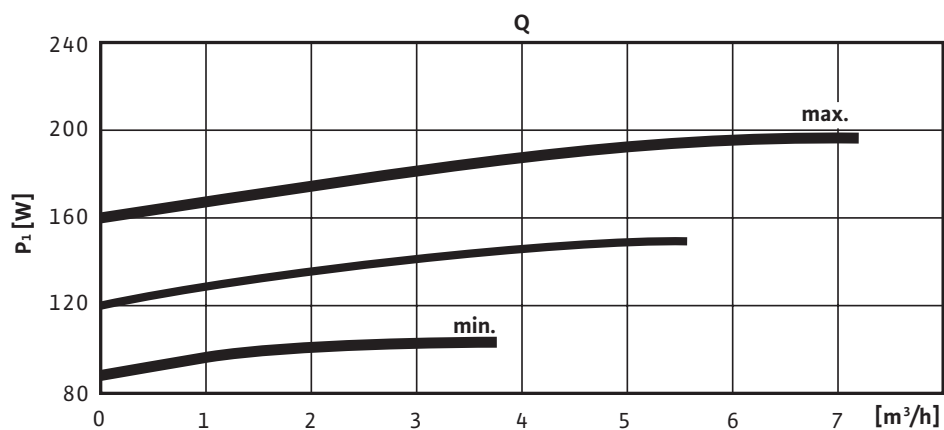
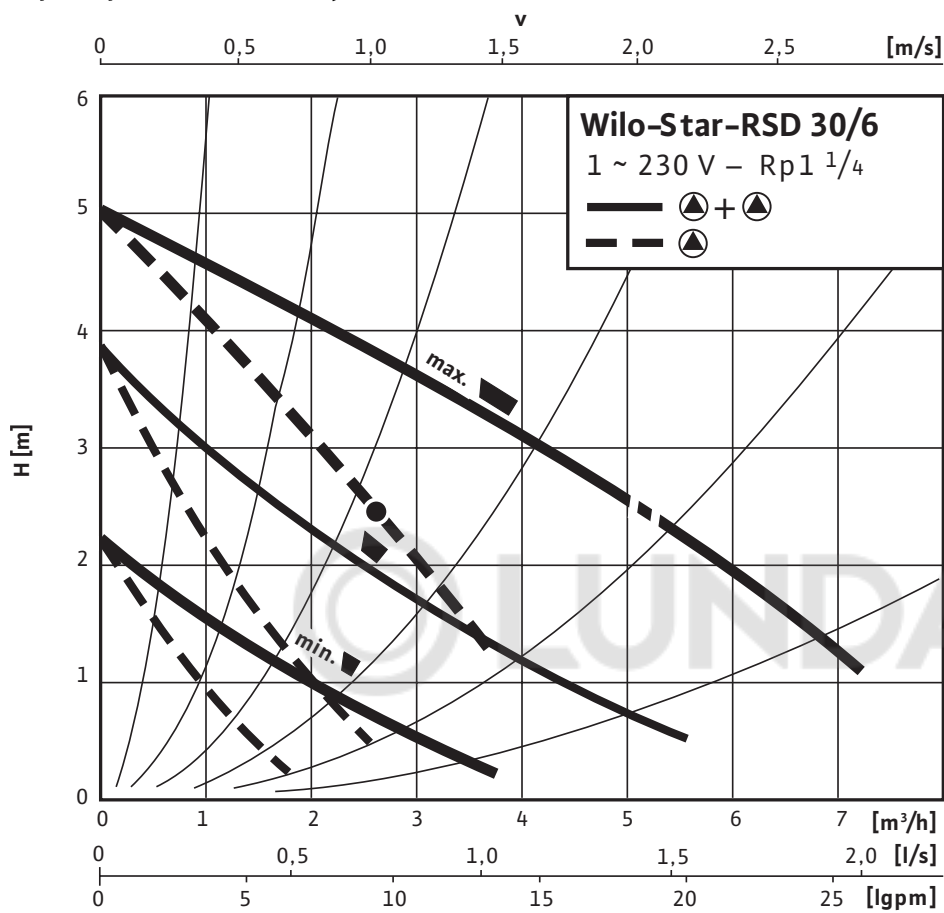
Характеристики: Wilo-Star-RSD 30/6

Характеристики Работа одного насоса



Характеристики: Wilo-Star-RSD 30/6

Характеристики Работа двух насосов



Данные для заказа: Wilo-Star-RSD 30/6

Данные для заказа		
Изделие	Wilo	
Тип	Star-RSD 30/6	
Арт.-№	4035763	
Номер EAN	4016322363965	
Ценовая группа	W0	
Вес брутто	<i>m</i>	5,62 кг
Вес, прим.	<i>m</i>	5,62 кг
Длина x Ширина x Высота (упаков.)	180мм x 210мм x 141мм	
Объем упаковки	<i>V</i>	5,33 л
Штук на поддон	108	



Тексты заявок: Wilo-Star-RSD 30/6

Сдвоенный насос с мокрым ротором в общем корпусе с перекидным клапаном для установки в трубах. С ручным трехступенчатым переключением частоты вращения. Устойчивый к токам блокировки мотор. Корпус насоса из серого чугуна, рабочее колесо из полипропилена, вал из нержавеющей стали с угольными подшипниками скольжения с металлической пропиткой.

Материалы

Корпус насоса: Серый чугун (ENGJL-200)

Рабочее колесо: Синтетический материал

Вал насоса: Нержавеющая сталь (X40Cr13)

Подшипники: Металлографит

Допустимая перекачиваемая среда (другие среды по запросу)

Макс. расход: 7 м³/ч

Макс. напор: 5.0 М

Подсоединения к трубопроводу

Резьбовое соединение труб: Rp 1½

Габаритная длина: 180 мм



Мотор/электроника

Электромагнитная совместимость: EN 61800-3

Создаваемые помехи: EN 61000-6-3

Помехозащищенность: EN 61000-6-2

Регулирование частоты вращения: –

Степень защиты: IP 44

Класс нагревостойкости изоляции: F

Подключение к сети: 1~230 В, 50 Гц

Частота вращения: 1000 – 1900 об/мин

Номинальная мощность мотора: 38 / Вт21 / Вт11 Вт

Потребляемая мощность 1~230 В: 43-49 / 60-72 / 80-96 Вт

Ток при 1~230В: 0,22 / 0,32 / 0,41 А

Максимальный ток: 0,41 / А0,32 / А0,22 А

Защита мотора: не требуется (устойчив к токам блокировки)

Резьбовой ввод для кабеля: 1x11

Данные для заказа

Арт.-№: 4035763

Номер EAN: 4016322363965

Вес, прим.: 5.620 кг

Изделие: Wilo

title_product_internet_plusWilo: Wilo-Star-RSD 30/6