

Ниппель приварной с накладной гайкой

Рабочее давление, МПа
40

Материал

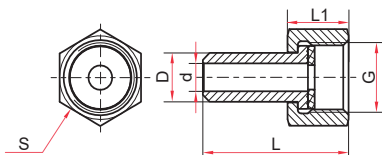
Нержавеющая сталь 08X18Н10

Резьба присоединения

Накладная гайка с внутренней резьбой: G $\frac{1}{4}$ / G $\frac{1}{2}$ / M12x1,5 / M20x1,5

Максимальный вес, кг
0,02 (G $\frac{1}{4}$, M12x1,5)
0,07 (G $\frac{1}{2}$, M20x1,5)

Техническая документация
ТУ 4218-001-4719015564-2015



Основные размеры (мм)

G	S	L	L1	D	d
G $\frac{1}{4}$, M12x1,5	17	31	14	6	3,5
G $\frac{1}{2}$, M20x1,5	24	43	18	14	8

Пример обозначения: Ниппель приварной с накладной гайкой G1/2, нерж.

Фитинги резьбовые с накладной гайкой

Рабочее давление, МПа
40

Материал

Нержавеющая сталь 08X18Н10

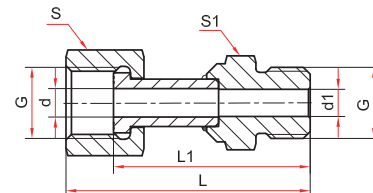
Резьба присоединения к прибору

Накладная гайка с внутренней резьбой: G $\frac{1}{2}$ или M20x1,5

Резьба присоединения к процессу
Наружная: G $\frac{1}{2}$ или M20x1,5

Максимальный вес, кг
0,18 (G $\frac{1}{2}$)
0,14 (M20x1,5)

Техническая документация
ТУ 4218-001-4719015564-2015



Основные размеры (мм)

G	S	S1	L	L1	d	d1
G $\frac{1}{2}$	27	24	72	59	8,5	8
M20x1,5	24	22	61	61	10	10

Пример обозначения: Фитинг резьбовой M20x1,5 - M20x1,5 (внутр. накладная гайка - наруж), нерж.

Настенный кронштейн с переходником

Предназначен для крепления манометров, датчиков к стене или любой другой плоской поверхности

Вынос манометра от стены, мм
100

Максимальный диаметр прибора для установки, мм
160

Материал держателя

Алюминий, порошковое покрытие (цвет черный)

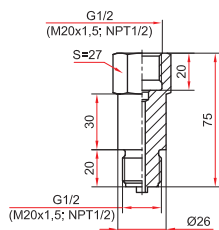
Материал переходника

Нержавеющая сталь 08X18Н10

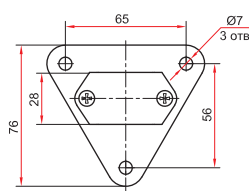
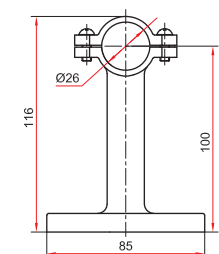
Резьба присоединения

M20x1,5, G $\frac{1}{2}$, NPT $\frac{1}{2}$ *

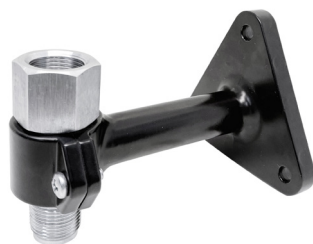
* — под заказ



Переходник для кронштейна



Настенный кронштейн



Пример обозначения:
Кронштейн для манометра L=100мм, алюминий
Переходник для кронштейна внутр. M20x1,5 - наруж. M20x1,5, нерж.