



★★★★ CE 0063BT3444

MCA\_00001A

- Настенные конденсационные котлы для работы на природном газе или пропане
- Среднегодовой КПД эксплуатации до 109%
- Низкие выбросы загрязняющих веществ (класс NOx: 5)
- Уменьшенные размеры и вес, эстетичный внешний вид
- Возможность подключения к горизонтальному или вертикальному коаксиальному дымоходу (конфигурации C<sub>13x</sub>, C<sub>33x</sub> и C<sub>93x</sub>), к дымовой трубе (конфигурация V<sub>23p</sub>), к раздельным трубопроводам забора воздуха и удаления продуктов сгорания (конфигурация C<sub>53</sub>) или к системе ЗСЕ (конфигурация C<sub>43x</sub>) (дополнительное оборудование)
- Теплообменник из сплава алюминия с кремнием
- Модулирующая горелка из нержавеющей стали с полным предварительным смешением. Диапазон модуляции мощности — от 22 до 100%

- Вентилятор со встроенным обратным клапаном для забора воздуха на горение
- Возможность подключения к системам отвода продуктов сгорания, которые работают с избыточным давлением
- Электронный розжиг и контроль наличия пламени при помощи ионизации
- Котел полностью укомплектован: монтажная рама с кранами для воды и газа; энергоэффективный модулирующий насос класса А; предохранительный клапан на 3 бар; расширительный бак 12 л (нет бака для MCA 35); переключающий клапан отопление/ГВС; автоматический воздухоотводчик
- Эргономичная погодозависимая электронная панель управления Diematic iSystem (уже установлена на котле)
- Оптимальное управление комбинированными отопительными установками
- Объем поставки: 1 упаковка

ADVANCE

1

ГАЗОВЫЕ НАСТЕННЫЕ КОНДЕНСАЦИОННЫЕ КОТЛЫ

## 3,4–35,9 кВт

Характеристики серии	
Тип котла	конденсационный
Макс. рабочая температура	90°C
Макс. рабочее давление	3 бар
Защитный термостат	110°C
Электрическое питание	230 В / 50 Гц / 6А
Класс защиты	IPX4D
Тип газа	II <sub>2es13p</sub>
Класс NOx	5
Тип дымохода	V <sub>23p</sub> , C <sub>13x</sub> , C <sub>33x</sub> , C <sub>93x</sub> , C <sub>53</sub> , C <sub>43x</sub> , C <sub>83x</sub>

Технические данные	MCA 15	MCA 25	MCA 35		
Номинальная полезная мощность (P <sub>n</sub> ) при 50°C / 30°C (режим отопления)	3,4–15,8	5,6–25,5	7,0–35,9	кВт	
КПД в % для низшей теплоты сгорания при нагрузке ...% P <sub>n</sub> и средней температуры ...°C	100% P <sub>n</sub> , средняя температура 70°C	96,5	96,3	96,9	%
	100% P <sub>n</sub> , темп. обратной линии 30°C	105,3	102,0	102,2	%
	30% P <sub>n</sub> , темп. обратной линии 30°C	108,5	108,0	108,3	%
Номинальный расход воды для P <sub>n</sub> и ΔT=20 К	0,62	1,04	1,45	м³/ч	
Полезная мощность при 80°C / 60°C мин/макс	3,0–14,5	5,0–24,1	6,3–34,0	кВт	
Высота напора насоса (отопление)	545	295	291	мбар	
Водовместимость		1,7	1,7	2,3	л
	Расход газа (15°C, 1013 мбар)	природный газ	1,59	2,65	3,71
	пропан	1,22	2,04	2,88	кг/ч
Массовый расход продуктов сгорания, макс.	25,2	42,1	58,6	кг/ч	
Давление на патрубке уходящих газов	80	120	140	Па	
Вес нетто (без воды)	43	43	46	кг	

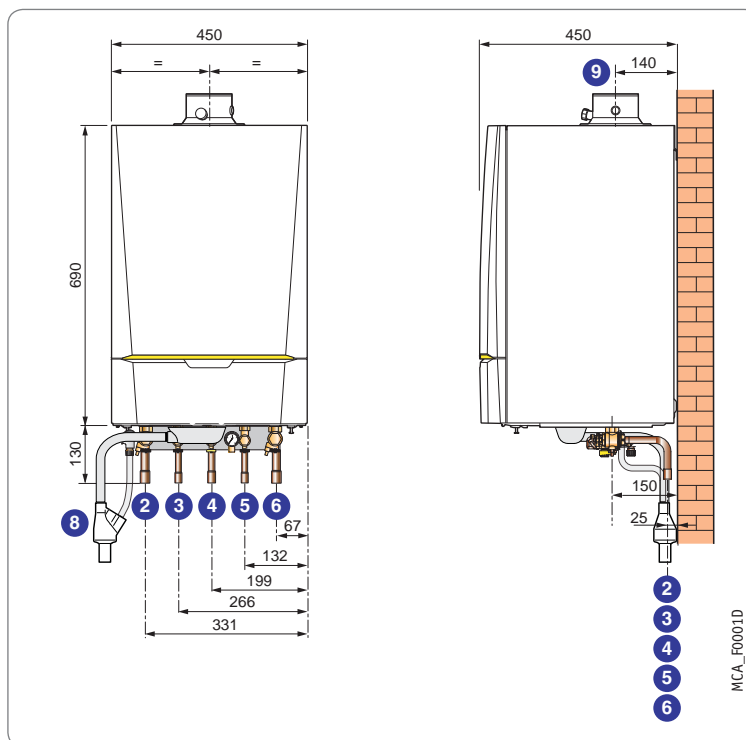
Артикул*	MCA 15	MCA 25	MCA 35
	100013602	100013603	100013604

\* В комплект заводской поставки котла входит панель управления Diematic iSystem

#### Основные размеры

- 2 Подающая труба системы отопления, внутренний Ø 22 мм
- 3 Подающая труба первичного контура водонагревателя, внутренний Ø 16 мм<sup>1</sup>
- 4 Подвод газа, внутренний Ø 18 мм
- 5 Обратная труба первичного контура водонагревателя, внутренний Ø 16 мм<sup>1</sup>
- 6 Обратная труба системы отопления, внутренний Ø 22 мм
- 8 Отвод конденсата (сливной коллектор входит в комплект поставки), ПВХ Ø 32 мм
- 9 Патрубок подсоединения к коаксиальному дымоходу, Ø 60/100 мм

<sup>1</sup> При подключении к емкостному водонагревателю



MCA\_F0001D