

## НАПОЛЬНЫЙ КОНДЕНСАЦИОННЫЙ КОТЕЛ БОЛЬШОЙ МОЩНОСТИ

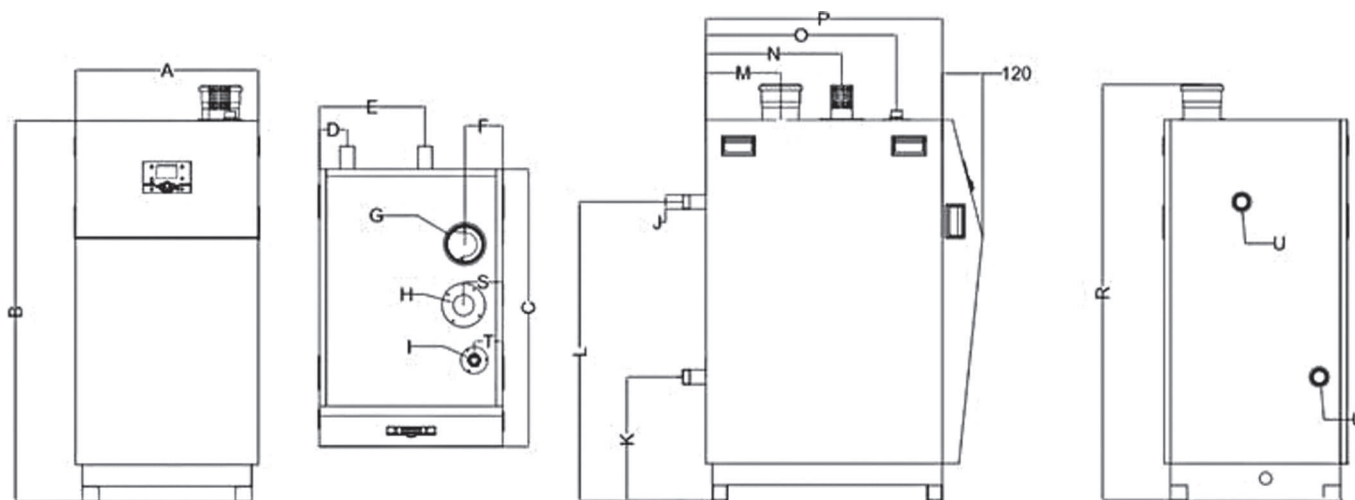
# COLOSS S

- Газовые напольные конденсационные котлы
- Широкий модельный ряд от 69 кВт до 187 кВт
- Теплообменник из литого алюминия
- Модулирующая горелка из нержавеющей стали с диапазоном модуляции от 17% до 100%
- Рабочее давление до 6 бар.
- Высокая эффективность. КПД до 109%
- Низкий уровень выбросов. Класс NOx 6
- Возможность каскадирования до 16 аппаратов
- Погодозависимая автоматика

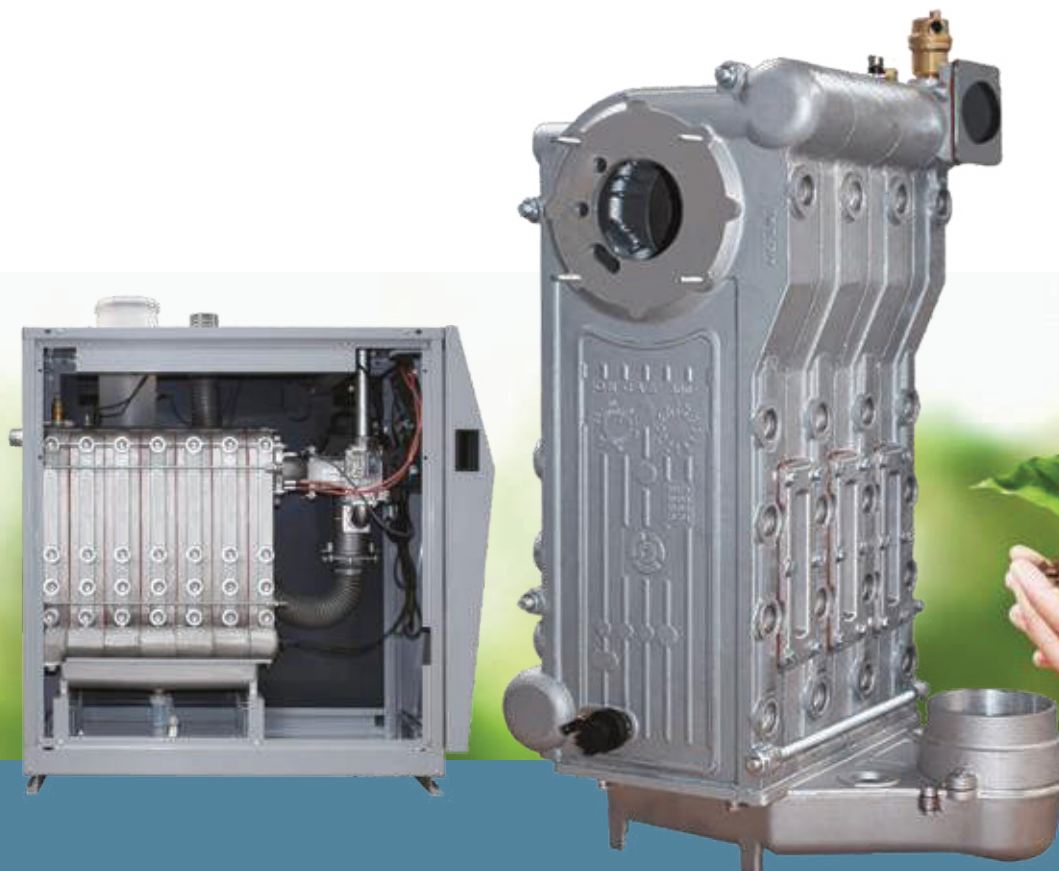


## Технические характеристики

Модели конденсационных котлов	Ед. изм.	Coloss S						
		69 TR303FS	100 TR304FS	115 TR304PFS	124 TR305FS	154 TR306FS	187 TR307FS	
Тепловая мощность max. (80/60°C)	кВт	62	90	109	115	142	171	
Тепловая мощность min. (80/60°C)	кВт	14	19	19	18	33	37	
Тепловая мощность max. (50/30°C)	кВт	69	100	115	124	154	187	
Тепловая мощность min (50/30°C)	кВт	16	22	22	21	37	41	
КПД при минимальной нагрузке (50/30°C)	%	96,2	94,7	97,5	96,4	69	95,1	
КПД при максимальной нагрузке (80/60°C)	%	107,1	108,3	108,3	108	109,4	109,5	
NOx		6						
Максимальная температура системы отопления	°C	90						
Максимальная температура ГВС	°C	65						
Давление дымовых газов при полной нагрузке	Па	230	230	260	210	210	190	
Давление воды min-max	барг	1-6						
Вес	кг	65	82	88	103	130	167	
Параметры эл.сети	V/Hz	230/50						
Уровень защиты	IP	IPX4D						
Потребляемая мощность	Ватт	190	190	190	190	310	315	
Диаметр подключения воды ( вход-выход)		1"	1 1/4"			1 1/2"		
Диаметр подключения газа		1"			1 1/2"			
Диаметр системы дымоудаления	мм	80	100	100	110	125	160	
Параметры дымохода		B23, C63, C13, C33		B23, C63				



Габариты Coloss S		размеры, (мм)																	
Модель	A	B	C	D	E	F	G	H	J	K	L	M	N	O	P	R	S	T	
Coloss S 69	560	1250	550	84	317	114	80	60	G1"	372	897	178	303	371	510	1355	142	56	
Coloss S 100	560	1250	550	84	317	114	100	60	G11/4"	372	897	188	315	451	600	1355	108	48	
Coloss S 115	560	1250	550	84	317	114	100	60	G11/4"	372	897	188	315	451	600	1355	108	48	
Coloss S 124	560	1250	550	84	317	114	110	60	G11/4"	372	897	197	387	552	690	1355	100	62	
Coloss S 154	560	1250	550	84	317	114	125	75	G11/2"	372	897	221	410	622	780	1355	98	51	
Coloss S 187	560	1250	600	84	317	140	160	75	G11/4"	372	897	247	462	860	1030	1355	131	337	



Газовые котлы