

ГИДРОФОРЫ С МЕМБРАНОЙ

КОНТРОФЛАНЦЫ ДЛЯ ГИДРОФОРОВ СО СМЕННЫМИ МЕМБРАНАМИ В КОМПЛЕКТЕ С РАСРЕКАТЕЛЕМ

МАТЕРИАЛ	ПРИМЕНЕНИЕ	ДИАМ. Ø (ММ)	ПОДКЛ ВОДЫ	КОД	ПРИМЕЧАНИЯ
Оцинк. Сталь	SANY-L 3/6	95	1/2" GAS	3A08627 00002	
	AC-2/5/8	95	3/4" GAS	3A09525 00002	
	SANY-S 0,5/1/2/3/4 DE-8				
	AC-18/25; AC-25 GPM; AS-25; AF-35 AFV-50/60/80/100/150(*) AFH-50/60/80/100 AFV-Z-60/80/100/150(*) DE-18/24	145	1" NPT	3A14539 00002	
	-	145	1" NPT	3A14539 00002	
	AFV-150(**)/200/300/500 AFH 200/300 AFV-Z-200/300/500 ERL-DAC-300/500	260,5 (6 отверстий) (**)	1"1/4 GAS	3A27448 00002	
	AFV-200/300/500 AFH-200/300 AFV-Z-200/300/500 ERL-DAC-300/500	260,5 (8 отверстий) (*)	1"1/4 NPT	3A27449 00002	
	-	95	1/2" GAS	3E08620 00002	
	HX-2F	95	3/4" GAS	3E08623 00002	
	HM-24; HS-24; HM-V-60 HM-24 GPM; HM-H-60	145	1" GAS	3E14835 00002	
Сталь Top-Pro	AC-20 PN25	145	3/4" GAS	3A14550 00002	
	AF-24/16; AFV-100/16	145	1" NPT	3A14540 00002	
	AFV-200/300 (16 bar)	260	1"1/4 NPT Вн. Резьба	3A260QG 00002	
	AFV-500/16 DL-750/1000 (10/16 bar)	260	2" GAS Вн. Резьба	3A2586F 00002	
Окрашенная сталь	DL-2000/3000/5000 (10 bar)	410	3" GAS Вн. Резьба	3A411ZL 00002	

*производство с марта 2015 г.

**производство до февраля 2015 г.

РАСШИРИТЕЛЬНЫЕ БАКИ ДЛЯ СИСТЕМ ОТОПЛЕНИЯ

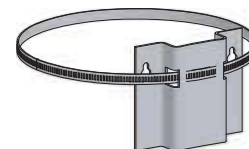
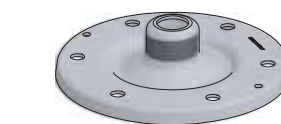
КОМПЛЕКТ КРЕПЛЕНИЯ К СТЕНЕ ДЛЯ СЕРИЙ ER - ERCE

АРТИКУЛ	Код	ПРИМЕЧАНИЯ
Комплект крепления к стене для ER-5/18	8200225	
Комплект крепления к стене для ER-24	8200235	
Комплект крепления к стене для ERCE-35	8200245	

PLASTO - ПОЛИЭТИЛЕНОВЫЕ ЕМКОСТИ

PLASTO - ПОЛИЭТИЛЕНОВЫЕ ЕМКОСТИ

Код	АРТИКУЛ	ДИАМ. Ø	ПРИМЕЧАНИЯ
7081060 00002	Крышки с отдушиной	255	
7081070 00002	Крышки с отдушиной	355	
7081080 00002	Крышки с отдушиной	455	
7081100 00002	Крышка для CU 3.000 - 5.000	500	
A5G1092 00002	Крышка для CU 10.000	700	
Q220050 00002	Крышка для CV 10.000 - 13.000	610	
A5G0055 00002	Крышка для JAR	400	



Крышка с отдушиной



Крышка CU 3.000-5.000



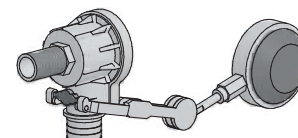
Крышка CU 10.000



Крышка CV 10.000-13.000

ГИДРАВЛИЧЕСКИЕ РЕГУЛЯТОРЫ УРОВНЯ С МОМЕНТАЛЬНЫМ ЗАКРЫТИЕМ "QUICKSTOP"

Код	АРТИКУЛ	ПОДКЛЮЧЕНИЕ	ПРИМЕЧАНИЯ
8001100	Регулятор PLUS	3/4"	
8001110	Регулятор PLUS	1"	
8001120	Регулятор PLUS	1 - 1/4"	
8001130	Регулятор PLUS	1 - 1/2"	
8001100 V0010	Регулятор BASIC	3/4"	
8001110 V0010	Регулятор BASIC	1"	
8001120 V0010	Регулятор BASIC	1 - 1/4"	
8001130 V0010	Регулятор BASIC	1 - 1/2"	



МОДЕЛЬ PLUS



ГИДРАВЛИЧЕСКИЙ РЕГУЛЯТОР BASIC