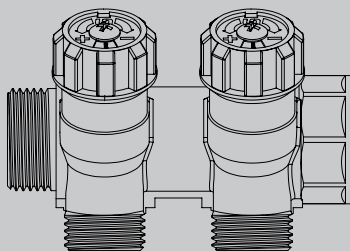


ТЕХНИЧЕСКИЙ ПАСПОРТ ИЗДЕЛИЯ

uni-fitt

Коллектор с вентилями

© LUNDA



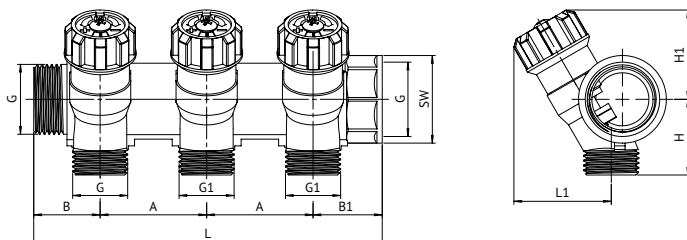
1. Назначение и область применения

Коллекторы Uni-Fitt предназначены для распределения и перекрытия воды в системах водоснабжения. Не предназначены для регулирования.

2. Технические характеристики

Максимальная рабочая температура, °C	120
Максимальное рабочее давление, бар	10
Диаметр подключения	G 3/4" или G 1"
Диаметр отводов	1/2" или 3/4" EK
Межосевое расстояние отводов, мм	40
Пропускная способность отводов, Kvs, м ³ /ч	2,1
Материал корпуса	Никелированная латунь CW617N
Уплотнительные материалы	EPDM

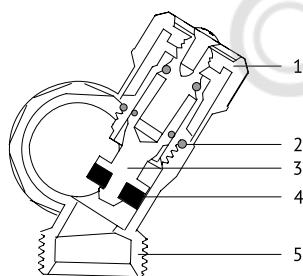
Габариты



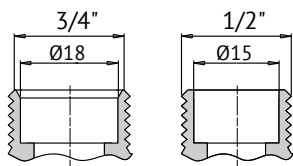
Артикул	400N3221	400N3231	400N3241	400N3321	400N3331	400N3341
Количество выходов	2	3	4	2	3	4
G	3/4"	3/4"	3/4"	3/4"	3/4"	3/4"
G1	1/2"	1/2"	1/2"	3/4"EK	3/4"EK	3/4"EK
L, мм	91,5	131,5	171,5	91,5	131,5	171,5
L1, мм	36,5	36,5	36,5	36,5	36,5	36,5
A, мм	40	40	40	40	40	40
B, мм	25	25	25	25	25	25
B1, мм	26,5	26,5	26,5	26,5	26,5	26,5
H, мм	29	29	29	30	30	30
H1, мм	33,5	33,5	33,5	33,5	33,5	33,5
SW, мм	31	31	31	31	31	31

Артикул	400N4221	400N4231	400N4241	400N4321	400N4331	400N4341
Количество выходов	2	3	4	2	3	4
G	1"	1"	1"	1"	1"	1"
G1	1/2"	1/2"	1/2"	3/4"ЕК	3/4"ЕК	3/4"ЕК
L, мм	91,5	131,5	171,5	91,5	131,5	171,5
L1, мм	38,5	38,5	38,5	38,5	38,5	38,5
A, мм	40	40	40	40	40	40
B, мм	25	25	25	25	25	25
B1, мм	26,5	26,5	26,5	26,5	26,5	26,5
H, мм	31	31	31	32	32	32
H1, мм	36	36	36	36	36	36
SW, мм	37	37	37	37	37	37

3. Конструкция



№	Наименование детали	Материал
1.	Регулировочная ручка	Пластик ABS
2.	Уплотнитель	EPDM
3.	Шток	Латунь CW614N
4.	Уплотнитель	EPDM
5.	Корпус коллектора	Никелированная латунь CW617N



Отводы коллекторов могут быть под плоскую прокладку 1/2" или «евроконус» 3/4". Межосевое расстояние отводов коллекторов составляет 40 мм, что облегчает монтажные работы.

Каждый коллектор подвергается в заводских условиях проверке на функционирование и герметичность уплотнений.

4. Номенклатура

Артикул	Наименование	Размер	Выходов
400N3221	Коллектор НВ 40 мм с вентилями, никелированный	3/4" x 1/2"	2
400N3231	Коллектор НВ 40 мм с вентилями, никелированный	3/4" x 1/2"	3
400N3241	Коллектор НВ 40 мм с вентилями, никелированный	3/4" x 1/2"	4
400N3321	Коллектор НВ 40 мм с вентилями, никелированный	3/4" x 3/4"ЕК	2
400N3331	Коллектор НВ 40 мм с вентилями, никелированный	3/4" x 3/4"ЕК	3
400N3341	Коллектор НВ 40 мм с вентилями, никелированный	3/4" x 3/4"ЕК	4

400N4221	Коллектор НВ 40 мм с вентилями, никелированный	1" x 1/2"	2
400N4231	Коллектор НВ 40 мм с вентилями, никелированный	1" x 1/2"	3
400N4241	Коллектор НВ 40 мм с вентилями, никелированный	1" x 1/2"	4
400N4321	Коллектор НВ 40 мм с вентилями, никелированный	1" x 3/4"ЕК	2
400N4331	Коллектор НВ 40 мм с вентилями, никелированный	1" x 3/4"ЕК	3
400N4341	Коллектор НВ 40 мм с вентилями, никелированный	1" x 3/4"ЕК	4

Коллекторы поставляются с шильдиками красного и синего цветов (для горячей и холодной воды), а также с шильдиками с названиями потребителей.

5. Указания по монтажу

Коллектор не должен испытывать нагрузок от трубопровода (изгиб, сжатие, растяжение, кручение, перекосы, вибрация, несоосность патрубков, неравномерность затяжки крепежа). При необходимости должны быть предусмотрены опоры или компенсаторы, снижающие нагрузку на коллектор от трубопровода.

Муфтовые соединения должны выполняться с использованием уплотнительных материалов. Сила затяжки должна обеспечивать герметичность системы, но не допускать повреждений коллектора или фитингов. Системы отопления и водоснабжения по окончании их монтажа необходимо промывать водой до тех пор, пока в воде на выходе из системы не останется механических взвесей. (СП 73 13330 – 2016 п 6.1.13).

Коллектор должен быть надёжно закреплен на трубопроводе, подтекание рабочей жидкости по резьбовой части не допускается. Согласно пункту 7.1.1 СП 73 13330 - 2016 «Внутренние санитарно-технические системы» после монтажа обязательно проводится манометрическое испытание герметичности системы и оформляется акт в соответствии с Приложением № В. к СП 73 13330 - 2016. Данное испытание позволяет избежать протечек и ущерба, связанного с ними.

6. Указания по эксплуатации и техническому обслуживанию

Коллекторы Uni-Fitt должны эксплуатироваться при давлении и температуре, изложенных в таблице технических характеристик (раздел 2). Конструкция вентилей коллектора позволяет отрегулировать поток через отводы. Для полного перекрытия потока необходимо крутить вентиль по часовой стрелке до упора.

Для исключения «закаисания» вентилей рекомендуется 1-2 раза в год открыть/закрыть их.

7. Условия хранения и транспортировки

Изделия должны храниться в упаковке предприятия–изготовителя по условиям хранения 3 по ГОСТ 15150-69. Транспортировка изделий должна осуществляться в соответствии с условиями 5 по ГОСТ 15150-69.

8. Утилизация

Утилизация изделия (переплавка, захоронение, перепродажа) производится в порядке, установленном Законами РФ от 22 августа 2004 г. № 122-ФЗ «Об охране атмосферного

воздуха», от 10 января 2003 г. № 15-ФЗ «Об отходах производства и потребления», а также другими российскими и региональными нормами, актами, правилами, распоряжениями и пр., принятыми во исполнение указанных законов.

9. Гарантийные обязательства

Изготовитель гарантирует соответствие коллекторов с вентилями Uni-Fitt требованиям безопасности, при условии соблюдения потребителем правил использования, транспортировки, хранения, монтажа и эксплуатации.

Гарантия не распространяется на дефекты:

- возникшие в случаях нарушения правил, изложенных в настоящем паспорте об условиях хранения, монтажа, эксплуатации и обслуживания изделий;
- возникшие в случае ненадлежащей транспортировки и погрузо-разгрузочных работ;
- возникшие в случае воздействия веществ, агрессивных к материалам изделия;
- вызванные пожаром, стихией, форс-мажорными обстоятельствами;
- вызванные неправильными действиями потребителя;
- возникшие в случае постороннего вмешательства в конструкцию изделия.

10. Условия гарантийного обслуживания

Претензии к качеству товара могут быть предъявлены в течение гарантийного срока. В случае необоснованности претензий, затраты на диагностику и экспертизу изделия оплачиваются Покупателем.

При предъявлении претензий к качеству товара, покупатель представляет следующие документы:

1. Заявление в произвольной форме, в котором указываются:
 - название организации или Ф.И.О. покупателя;
 - фактический адрес покупателя и контактный телефон;
 - название и адрес организации, производившей монтаж;
 - адрес установки изделия;
 - краткое описание дефекта.
2. Документ, подтверждающий покупку изделия (накладная, квитанция);
3. Фотографии неисправного изделия в системе;
4. Акт гидравлического испытания системы, в которой монтировалось изделие;
5. Копия гарантийного талона со всеми заполненными графами.

Представители Гарантийной организации могут запросить дополнительные документы для определения причин аварии и размеров ущерба.

ГАРАНТИЙНЫЙ ТАЛОН

Коллектор с вентилями

№	Артикул	Количество
1		
2		
3		

Гарантийный срок – 24 месяца со дня продажи.

С условиями гарантии, правилами установки и эксплуатации ознакомлен:



Покупатель _____
(подпись)

Продавец _____
(подпись)

Дата продажи ___ / ___ / _____

Печать
торгующей
организации

Рекламации и претензии к качеству товара принимаются по адресу:

ООО «Аквилано», Вашутинское шоссе, вл. 36

г. Химки, Московская обл., 141402

тел. (495) 787-71-41

эл.почта: info@uni-fitt.ru