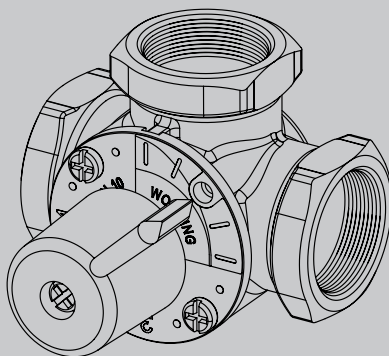


ТЕХНИЧЕСКИЙ ПАСПОРТ ИЗДЕЛИЯ

uni-fitt

Клапан трёхходовой смесительный

© LUNDA



Назначение

Трёхходовой смесительный клапан предназначен для применения в качестве смесительного или разделительного клапана в системах отопления.

Управление клапаном может осуществляться как вручную, так и с помощью сервопривода.

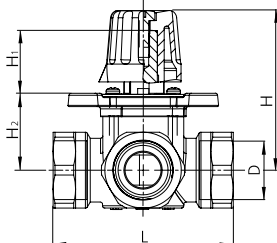
1. Технические характеристики

Артикул	360G1030	360G1640	360G0630	360G0840	360G1240	360G1550	360G2660	360G4070
Диаметр	G 3/4"	G 1"	Rp 3/4"	Rp 1"	Rp 1"	Rp 1 1/4"	Rp 1 1/2"	Rp 2"
Рабочая температура, мин/макс, °C	0 ÷ +110							
Предельная температура, °C	-10 ÷ +160		-20 ÷ +130					
Максимальное рабочее давление, МПа (бар)	1,0 (10)							
Номинальный поток kvs, м ³ /ч	10	16	6	8	12	15	26	40
Утечка	< 0,05%		< 0,1%					
Угол поворота, °	90°							
Крутящий момент, Нм	< 3		< 5					
Корпус клапана/заслонки/штока	Латунь EN 12165 CW617N						Латунь EN 1982 CB753S	
Уплотнительные кольца	EPDM							
Среда	Вода, водяной раствор гликоля макс. 50%							

2. Конструкция

Клапан состоит из корпуса, заслонки, седла для сервопривода, рукоятки. Герметичность обеспечивается уплотнительными кольцами. Поворачиваясь, заслонка перекрывает один из боковых выходов, одновременно открывая центральный, и наоборот. Рабочий ход заслонки 90°. Трёхходовой смесительный клапан может легко адаптироваться как к правосторонней, так и левосторонней установке. Клапан не требует никакого техобслуживания. Клапан не обеспечивает герметичное перекрытие потоков.

3. Размеры

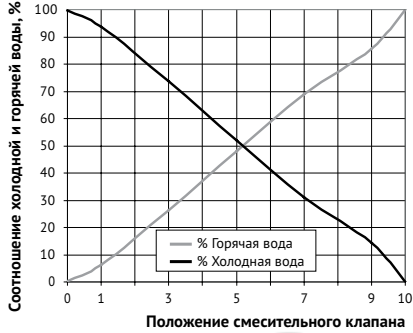


D	L, мм	H, мм	H1, мм	H2, мм
G 3/4"	72	66,5	31,3	25,2
G 1"	82	69,5	31,3	28,2
Rp 3/4"	80	72	28	35
Rp 1"	82	72	28	35
Rp 1 1/4"	85	74	28	37
Rp 1 1/2"	116	80	28	42
Rp 2"	125	80	28	43

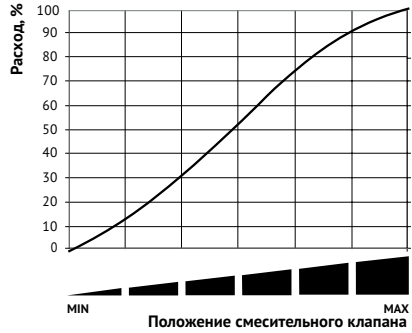
4. Гидравлические характеристики

Зависимость пропускной способности от положения заслонки

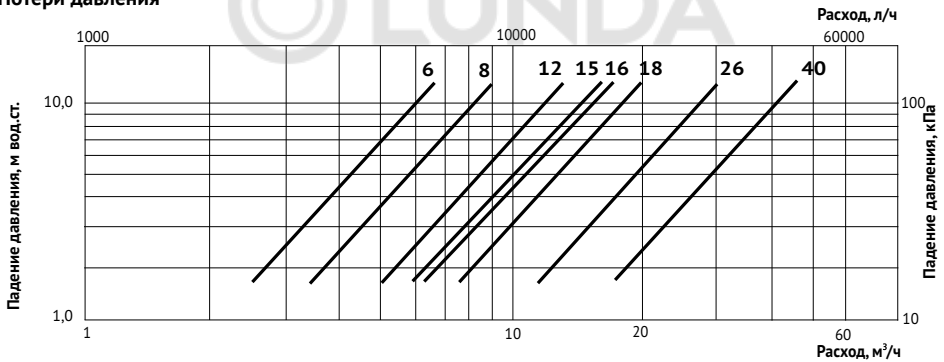
Для клапанов с kvs кроме 10 и 16



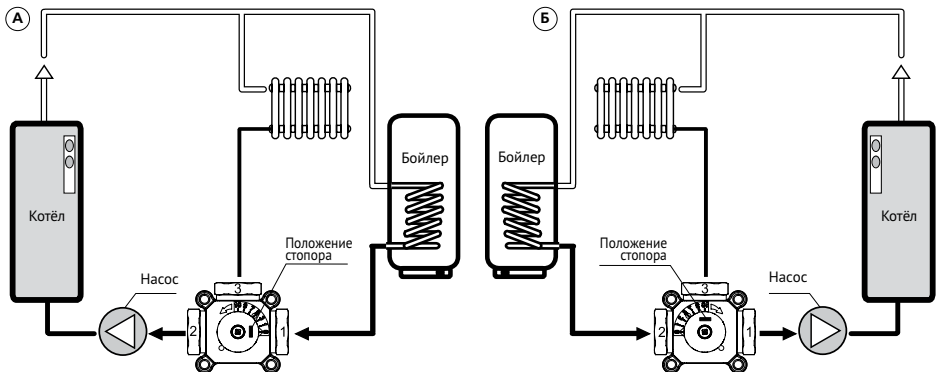
Для клапанов с kvs 10 и 16



Потери давления

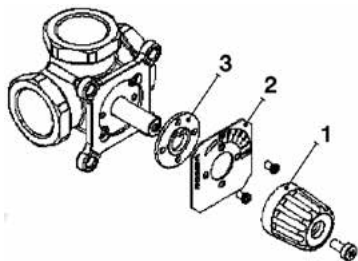


5. Работа клапана



6. Указания по монтажу

Трёхходовой смесительный клапан может устанавливаться как для правостороннего режима работы, так и левостороннего.



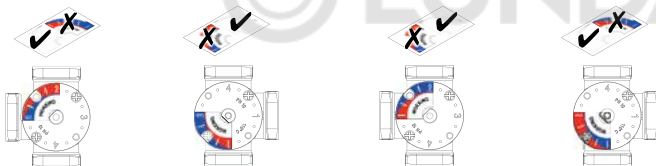
Для клапанов с kvs кроме 10 и 16.

С завода клапан поставляется с настройкой для подключения по схеме А.

Для выбора правостороннего или левостороннего режима необходимо снять рукоятку (1), индикаторную пластину (2), повернуть стопорное кольцо (3) в соответствующую сторону (см. раздел 5). Стопорное кольцо отвечает за направление работы заслонки. Вставьте индикаторную пластину соответствующей стороной и установите рукоятку.

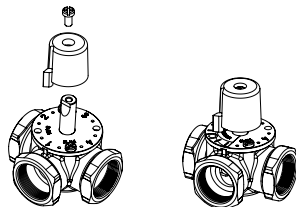
Для клапанов с kvs 10 и 16.

Для обозначения схемы смешения следует использовать соответствующую наклейку.



Установка рукоятки

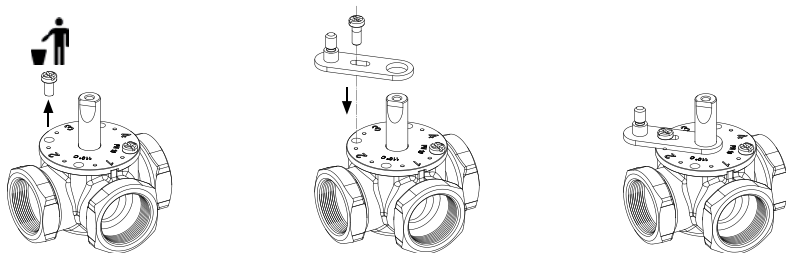
При использовании клапана с kvs 10 или 16 в режиме ручного управления необходимо на него установить рукоятку и зафиксировать её винтом.



Установка сервопривода

Для установки на клапан сервопривода необходимо руководствоваться инструкцией, прилагаемой к сервоприводу.

Для установки привода на клапаны с kvs 10 и 16 предварительно необходимо установить антиротационную планку. Крепление планки производить винтом с фиксатором резьбы.



7. Указания по эксплуатации и техническому обслуживанию

Привод может быть установлен в любом положении, за исключением положения под клапаном. Угол вращения ограничен 90°.

8. Условия хранения и транспортировки

Изделия должны храниться в упаковке предприятия – изготовителя по условиям хранения 3 по ГОСТ 15150. Транспортировка изделий должна осуществляться в соответствии с условиями 5 по ГОСТ 15150.

9. Утилизация

Утилизация изделия (переплавка, захоронение, перепродажа) производится в порядке, установленном Законами РФ от 22 августа 2004 г. № 122-ФЗ «Об охране атмосферного воздуха», от 10 января 2003 г. № 15-ФЗ «Об отходах производства и потребления», а также другими российскими и региональными нормами, актами, правилами, распоряжениями и пр., принятыми во исполнение указанных законов.

10. Гарантийные обязательства

Изготовитель гарантирует соответствие привода трёхходовых клапанов Uni-Fitt требованиям безопасности, при условии соблюдения потребителем правил использования, транспортировки, хранения, монтажа и эксплуатации.

Гарантия не распространяется на дефекты:

- возникшие в случаях нарушения правил, изложенных в настоящем паспорте об условиях хранения, монтажа, эксплуатации и обслуживания изделий;
- возникшие в случае ненадлежащей транспортировки и погрузо-разгрузочных работ;
- возникшие в случае воздействия веществ, агрессивных к материалам изделия;
- вызванные пожаром, стихией, форс-мажорными обстоятельствами;
- вызванные неправильными действиями потребителя;
- возникшие в случае постороннего вмешательства в конструкцию изделия.

11. Условия гарантийного обслуживания

Претензии к качеству товара могут быть предъявлены в течение гарантийного срока. В случае необоснованности претензий, затраты на диагностику и экспертизу изделия оплачиваются Покупателем.

При предъявлении претензий к качеству товара, покупатель представляет следующие документы:

1. Заявление в произвольной форме, в котором указываются:
 - название организации или Ф.И.О. покупателя;
 - фактический адрес покупателя и контактный телефон;
 - название и адрес организации, производившей монтаж;
 - адрес установки изделия;
 - краткое описание дефекта.

2. Документ, подтверждающий покупку изделия (накладная, квитанция);
3. Фотографии неисправного изделия в системе;
4. Акт гидравлического испытания системы, в которой монтировалось изделие;
5. Копия гарантийного талона со всеми заполненными графами.

Представители Гарантийной организации могут запросить дополнительные документы для определения причин аварии и размеров ущерба.

ГАРАНТИЙНЫЙ ТАЛОН

Трёхходовой смесительный клапан

№	Наименование	Артикул	Кол-во
1			
2			
3			

Гарантийный срок – 36 месяцев со дня продажи.

С условиями гарантии, правилами установки и эксплуатации ознакомлен:

Покупатель _____
(подпись)

Продавец _____
(подпись)

Дата продажи ____ / ____ / ____

Печать
торгующей
организации

Рекламации и претензии к качеству товара принимаются по адресу:

ООО «Юнифит-Рус», Вашутинское шоссе, вл. 36

г. Химки, Московская обл., 141400

тел. +7 (495) 787-71-41

эл.почта: info@uni-fitt.ru