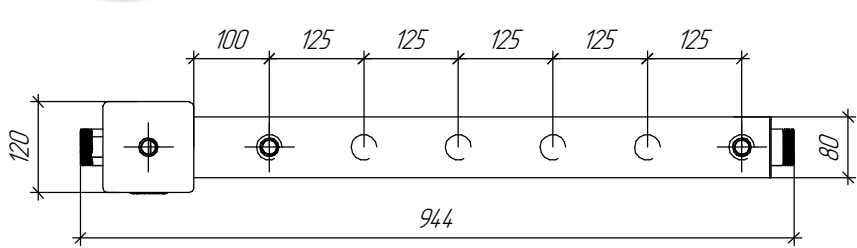
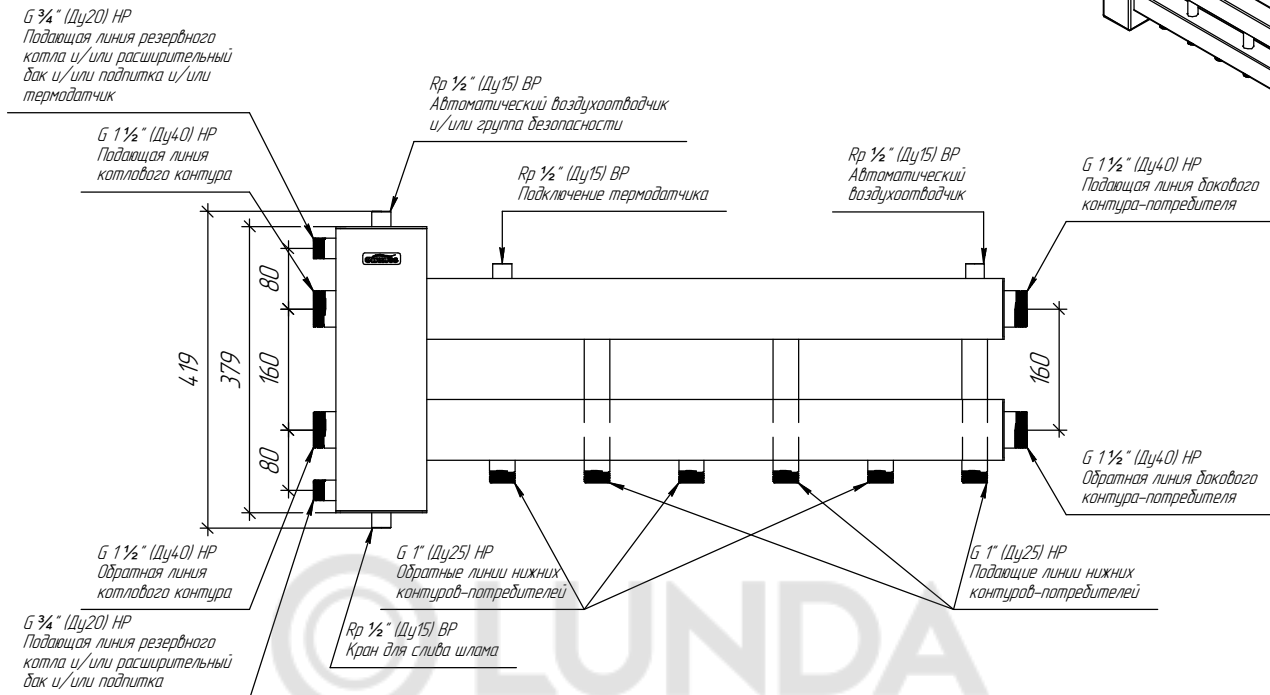
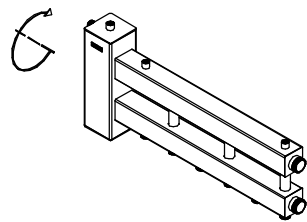
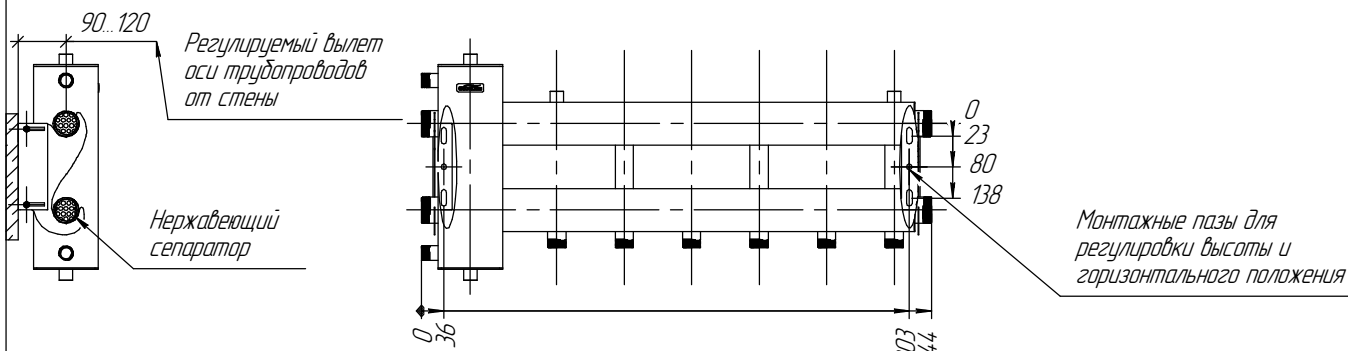


180°*



Монтажные размеры



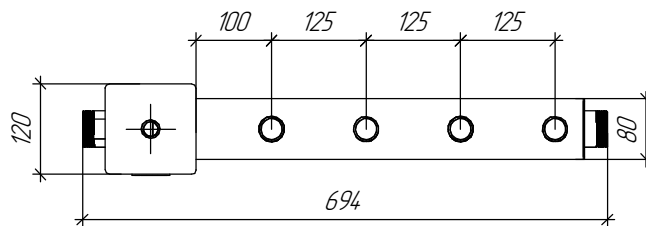
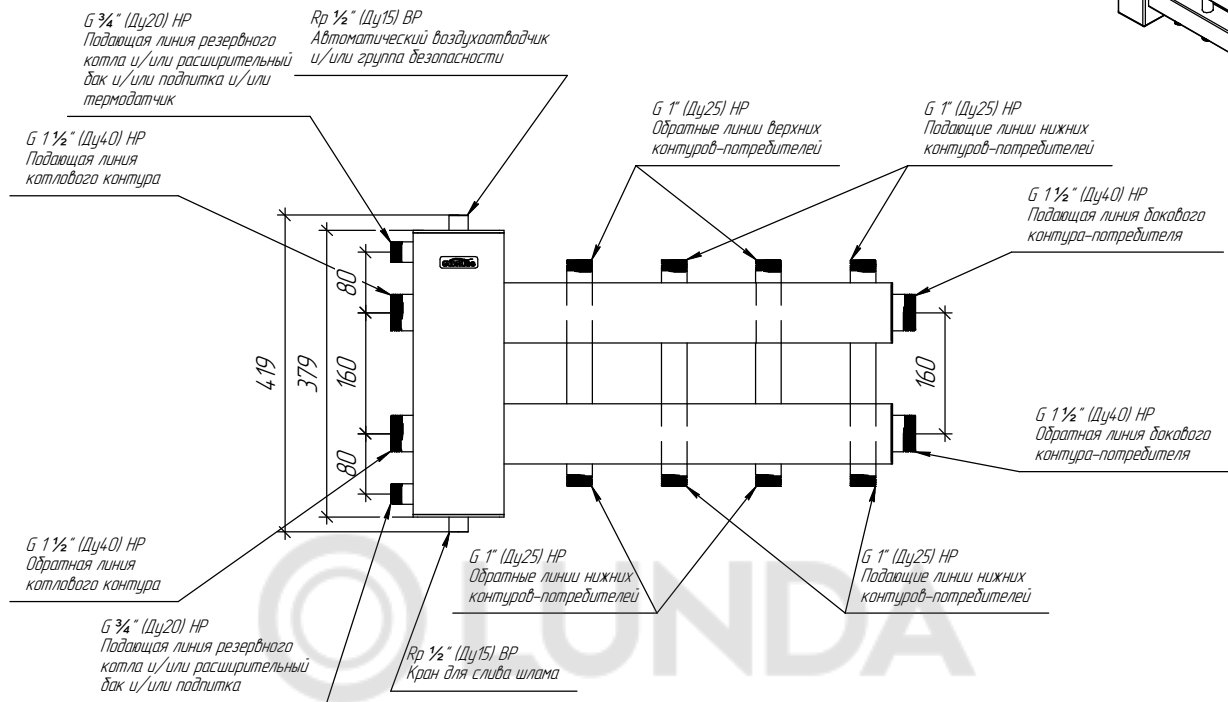
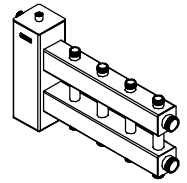
Основные характеристики

- Рабочее давление, бар 6
- Материал изготовления коллектора Нержавеющая сталь AISI 304
- Наружная поверхность Матовая полировка
- Упаковка Деревянный ящик, защитные заглушки GIDRUSS
- Монтажные элементы в к-те поставки K.UMS.DN40-160.S x 1 к-т

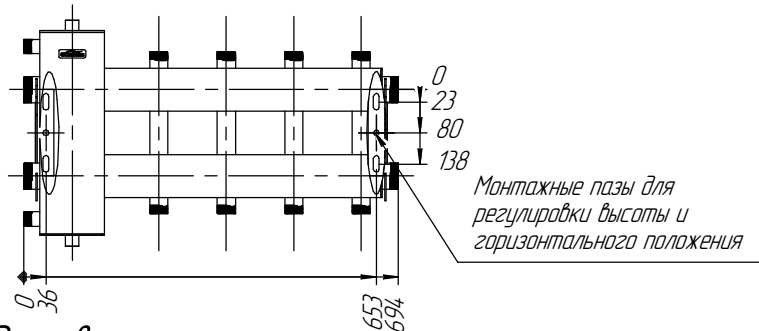
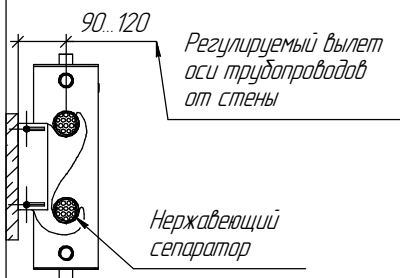
* Для верхней подводки потребителей допускается перевернуть коллектор на 180° по горизонтальной оси

Изм.	Кол.уч.	Лист	№ док.	Подп.	Дата
					16.09.2024

180°*



Монтажные размеры

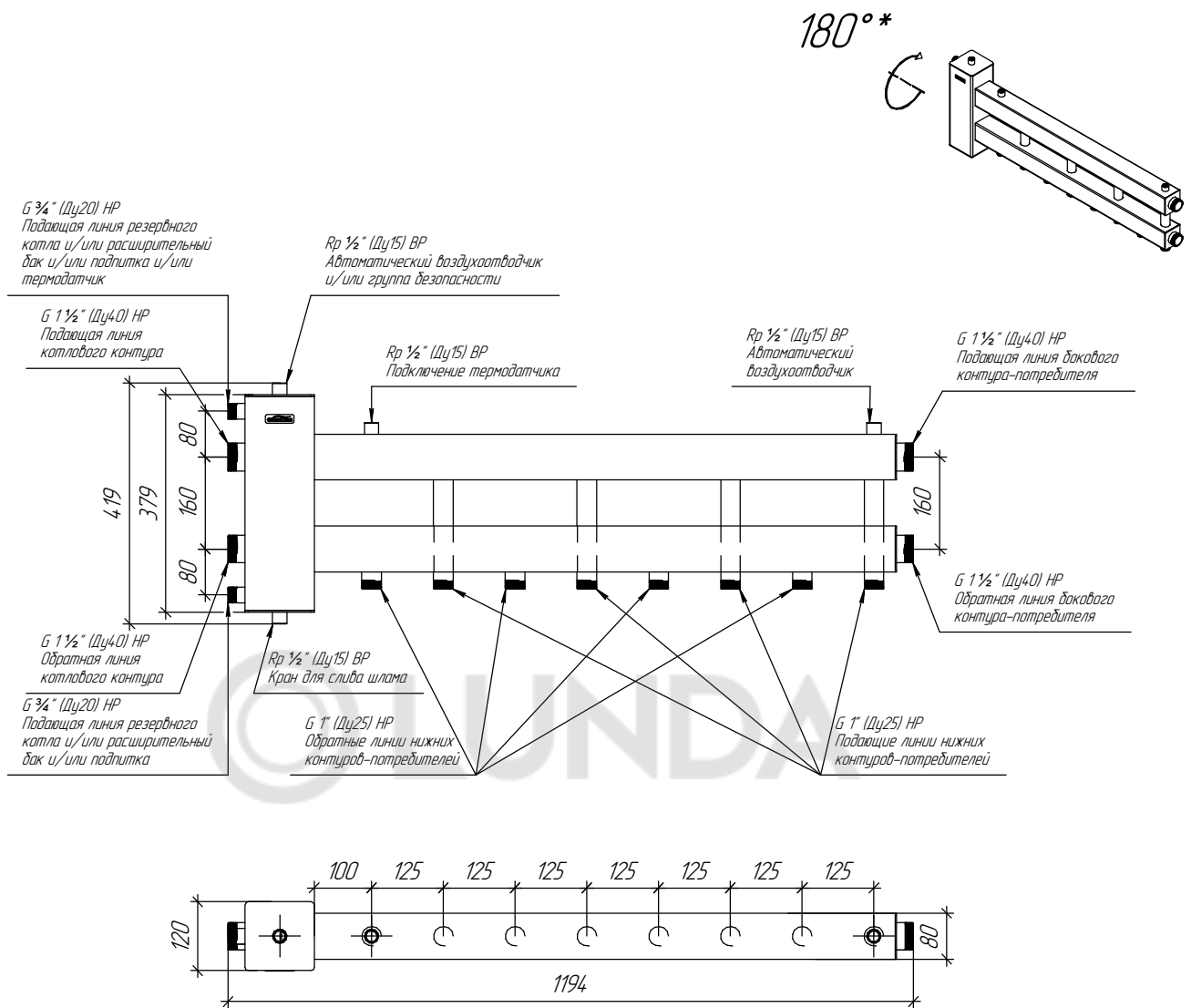


Основные характеристики

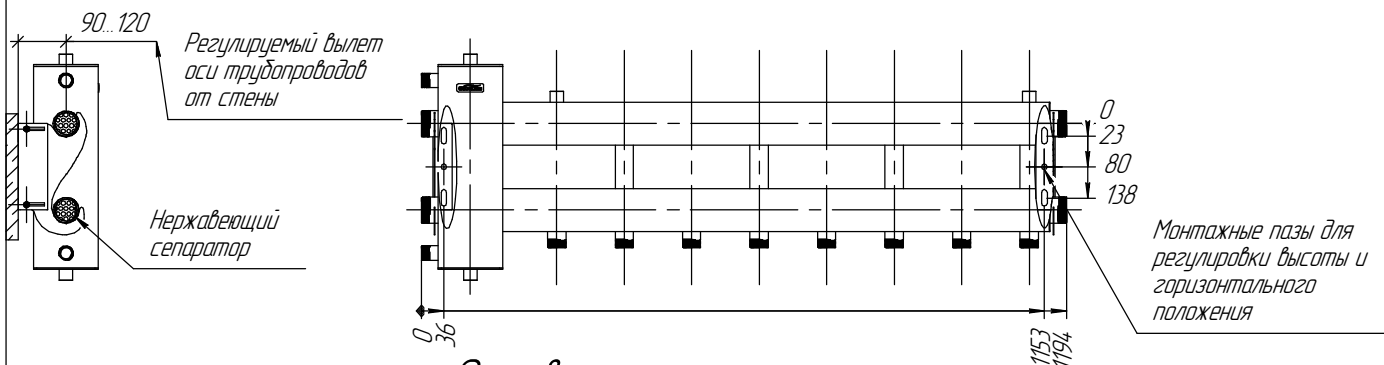
- Рабочее давление, бар 6
- Материал изготовления коллектора Нержавеющая сталь AISI 304
- Наружная поверхность Матовая полировка
- Упаковка Деревянный ящик, защитные заглушки GIDRUSS
- Монтажные элементы в к-те поставки K.UMS.DN40-160.S x 1 к-т

* Для смены порядка "подачи" и "обратки" допускается перевернуть коллектор на 180° по горизонтальной оси

Изм.	Кол.уч.	Лист	№ док.	Подп.	Дата
					17.09.2024



Монтажные размеры

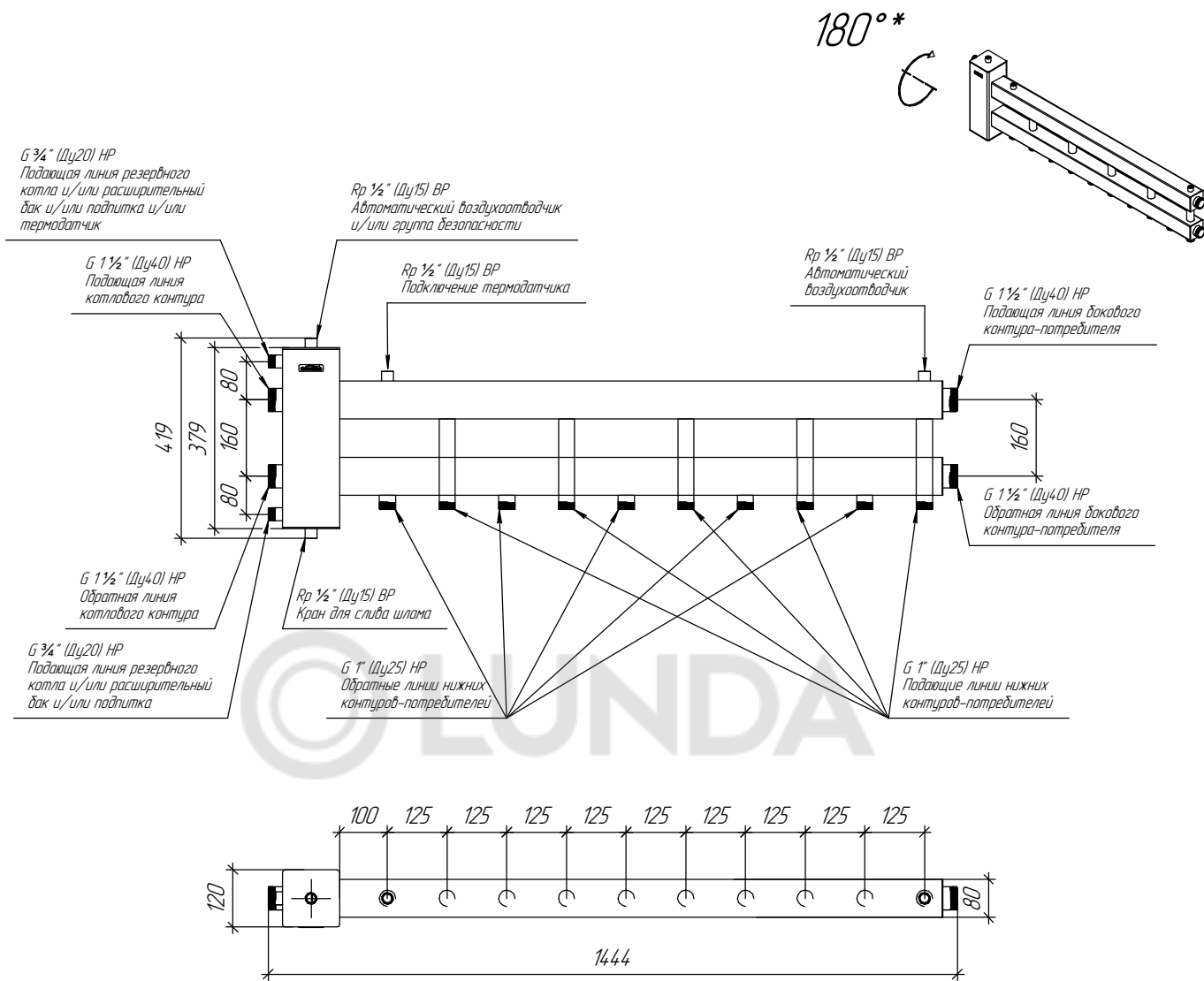


Основные характеристики

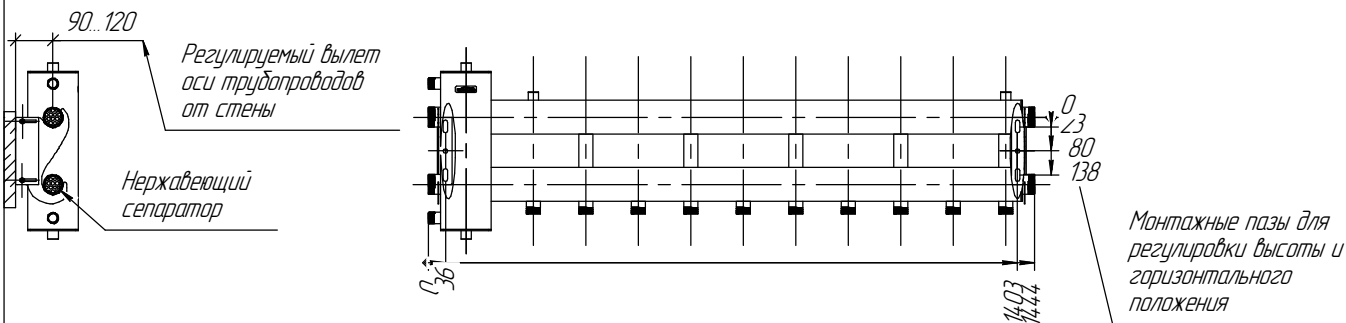
- Рабочее давление, бар 6
- Материал изготовления коллектора Нержавеющая сталь AISI 304
- Наружная поверхность Матовая полировка
- Упаковка Деревянный ящик, защитные заглушки GIDRUSS
- Монтажные элементы в к-те поставки K.UMS.DN40-160.S x 1 к-т

* Для верхней подводки потребителей допускается перевернуть коллектор на 180° по горизонтальной оси

					16.09.2024	BMSS-150-5D.24.00	Лист
Изм.	Кол.уч.	Лист	№ док.	Подп.	Дата		



Монтажные размеры



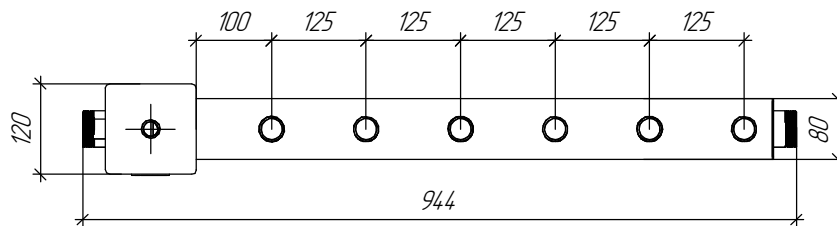
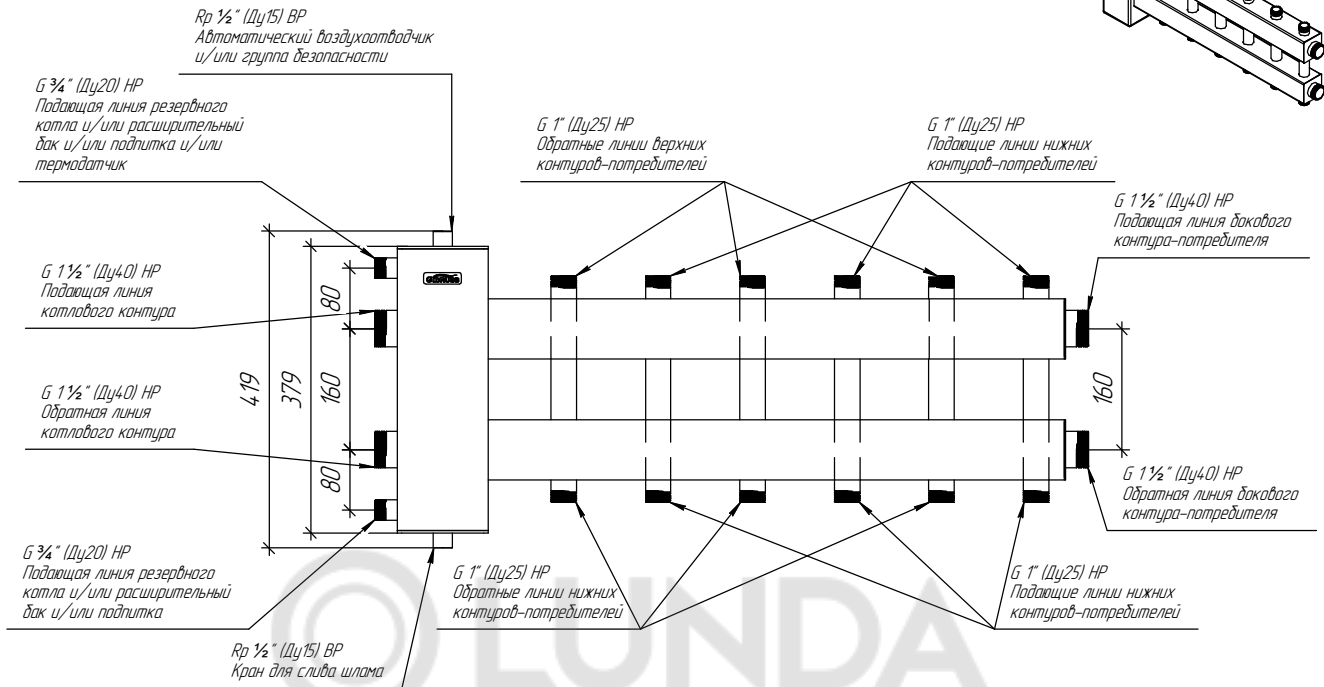
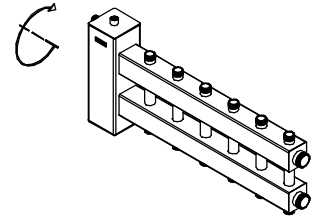
Основные характеристики

- Рабочее давление, бар 6
- Материал изготовления коллектора Нержавеющая сталь AISI 304
- Наружная поверхность Матовая полировка
- Упаковка Деревянный ящик, защитные заглушки GIDRUSS
- Монтажные элементы в к-те поставки K.UMS.DN40-160.S x 1 к-т

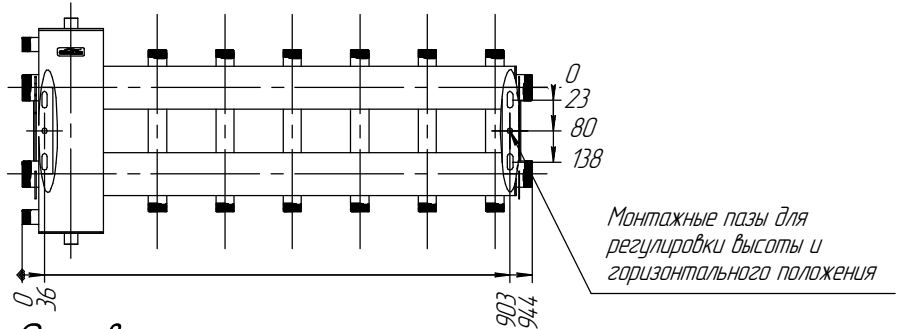
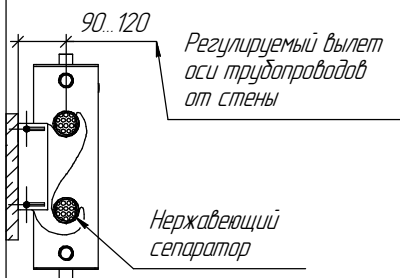
* Для верхней подводки потребителей допускается перевернуть коллектор на 180° по горизонтальной оси

Изм.	Кол.уч.	Лист	№ док.	Подп.	Дата
					17.09.2024

180°*



Монтажные размеры



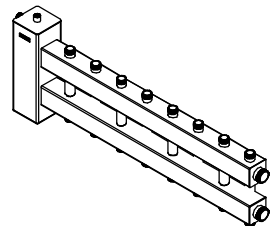
Основные характеристики

Рабочее давление, бар 6
 Материал изготовления коллектора Нержавеющая сталь AISI 304
 Наружная поверхность Матовая полировка
 Упаковка Деревянный ящик, защитные заглушки GIDRUSS
 Монтажные элементы в к-те поставки K.UMS.DN40-160.S x 1 к-т

* Для смены порядка "подачи" и "обратки" допускается перевернуть коллектор на 180° по горизонтальной оси

					17.09.2024
Изм.	Кол.уч.	Лист	№ док.	Подп.	Дата

180°*



G 3/4" (Dy20) HP

Подающая линия резервного котла и/или расширительный бак и/или подпитка и/или термодатчик

Rp 1/2" (Dy15) BP

Автоматический воздухоотводчик и/или группа безопасности

G 1 1/2" (Dy40) HP
Подающая линия котлового контура

G 1" (Dy25) HP
Обратные линии верхних контуров-потребителей

G 1" (Dy25) HP
Подающие линии нижних контуров-потребителей

G 1 1/2" (Dy40) HP
Подающая линия дачного контура-потребителя

G 1 1/2" (Dy40) HP
Обратная линия котлового контура

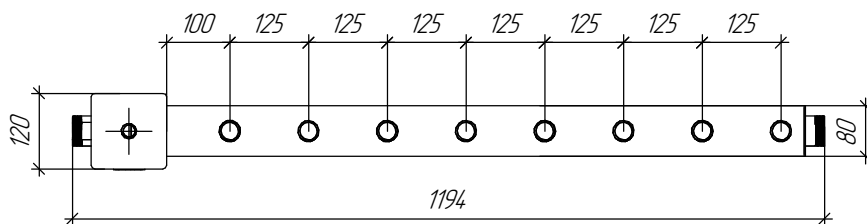
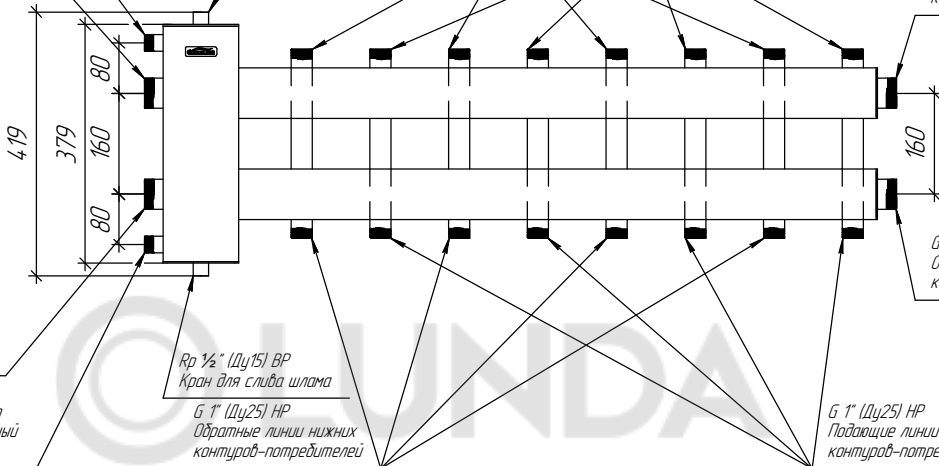
Rp 1/2" (Dy15) BP
Кран для слива шлама

G 1" (Dy25) HP
Обратные линии нижних контуров-потребителей

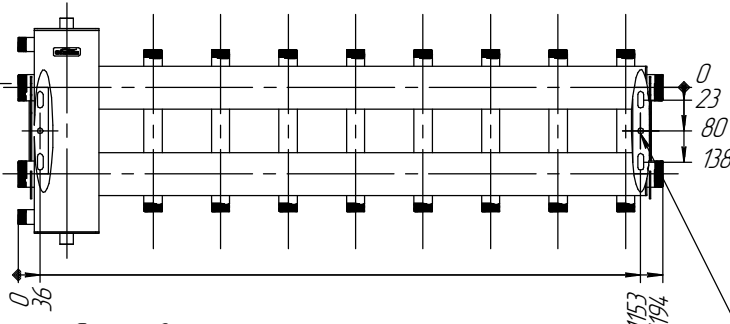
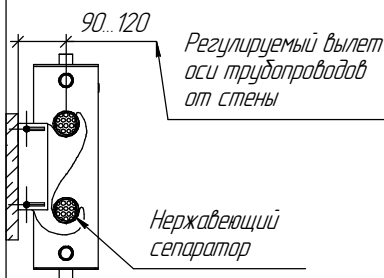
G 1 1/2" (Dy40) HP
Обратная линия дачного контура-потребителя

G 3/4" (Dy20) HP
Подающая линия резервного котла и/или расширительный бак и/или подпитка

G 1" (Dy25) HP
Подающие линии нижних контуров-потребителей



Монтажные размеры



Монтажные пазы для регулировки высоты и горизонтального положения

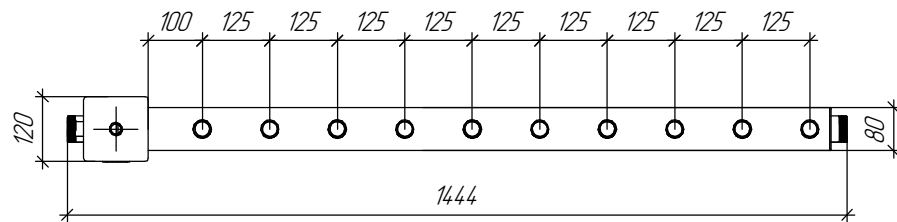
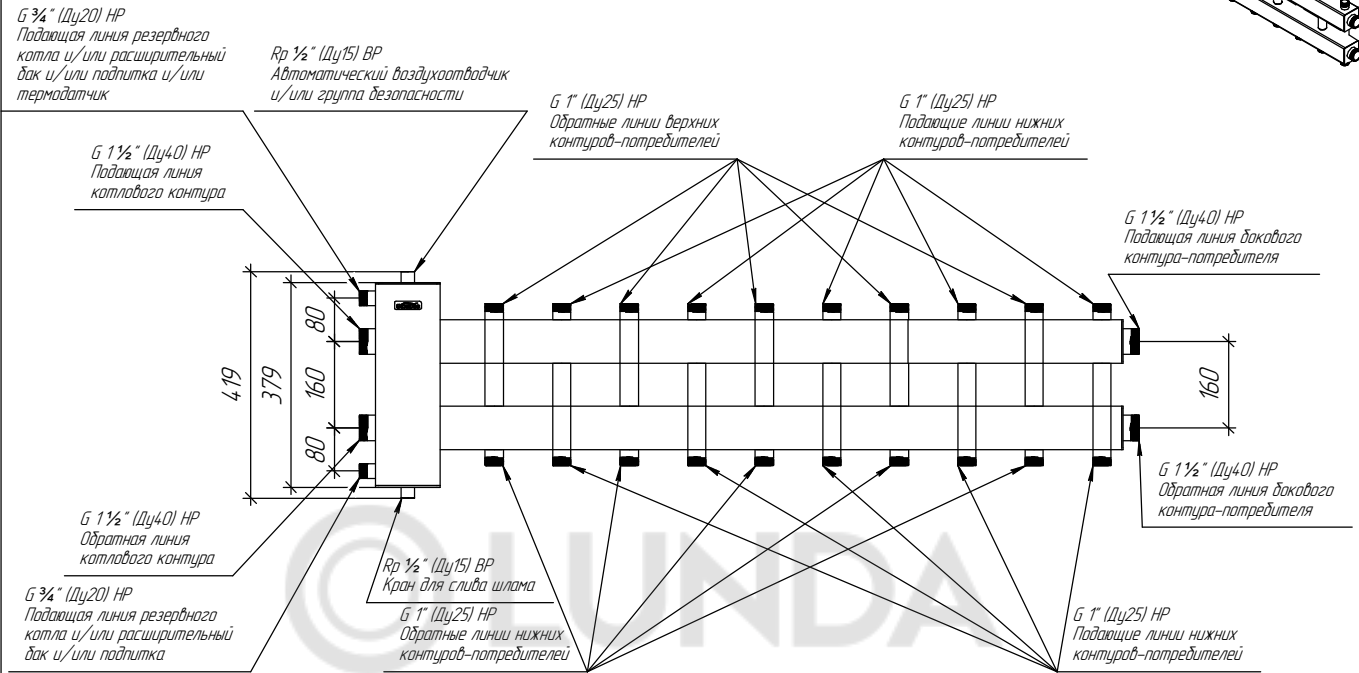
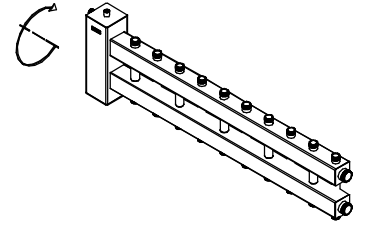
Основные характеристики

- Рабочее давление, бар 6
- Материал изготовления коллектора Нержавеющая сталь AISI 304
- Наружная поверхность Матовая полировка
- Упаковка Деревянный ящик, защитные заглушки GIDRUSS
- Монтажные элементы в к-те поставки K.UMS.DN40-160.S x 1 к-т

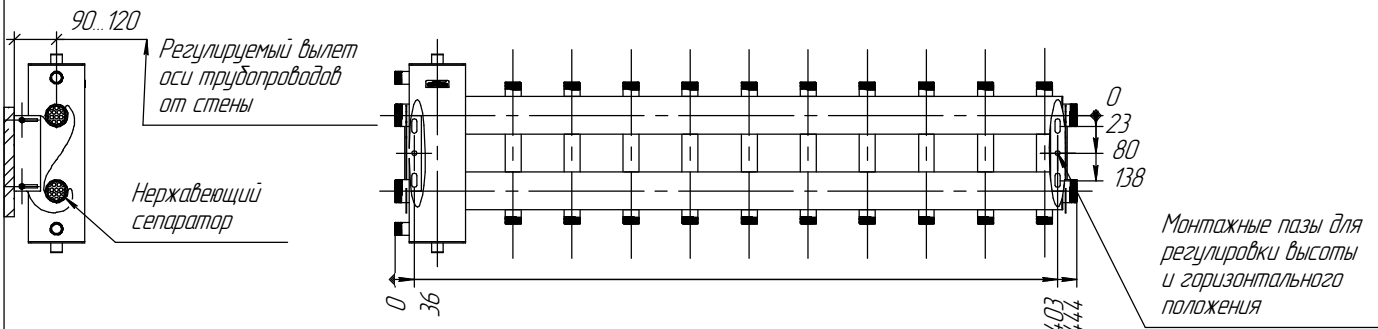
* Для смены порядка "подачи" и "обратки" допускается перевернуть коллектор на 180° по горизонтальной оси

Изм.	Кол.уч.	Лист	№ док.	Подп.	Дата
					17.09.2024

180°*



Монтажные размеры



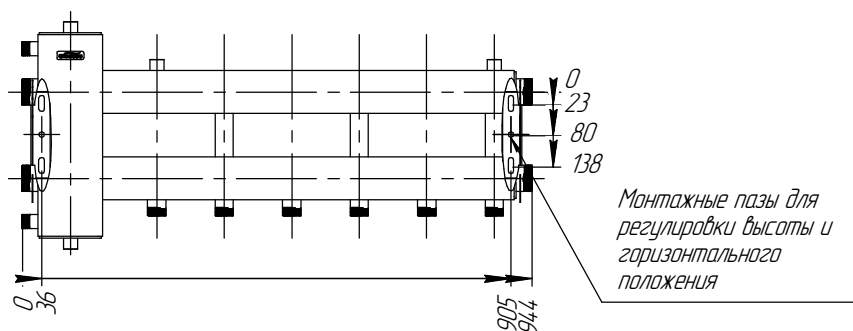
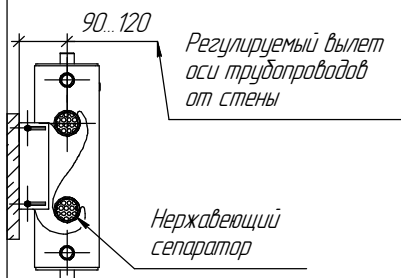
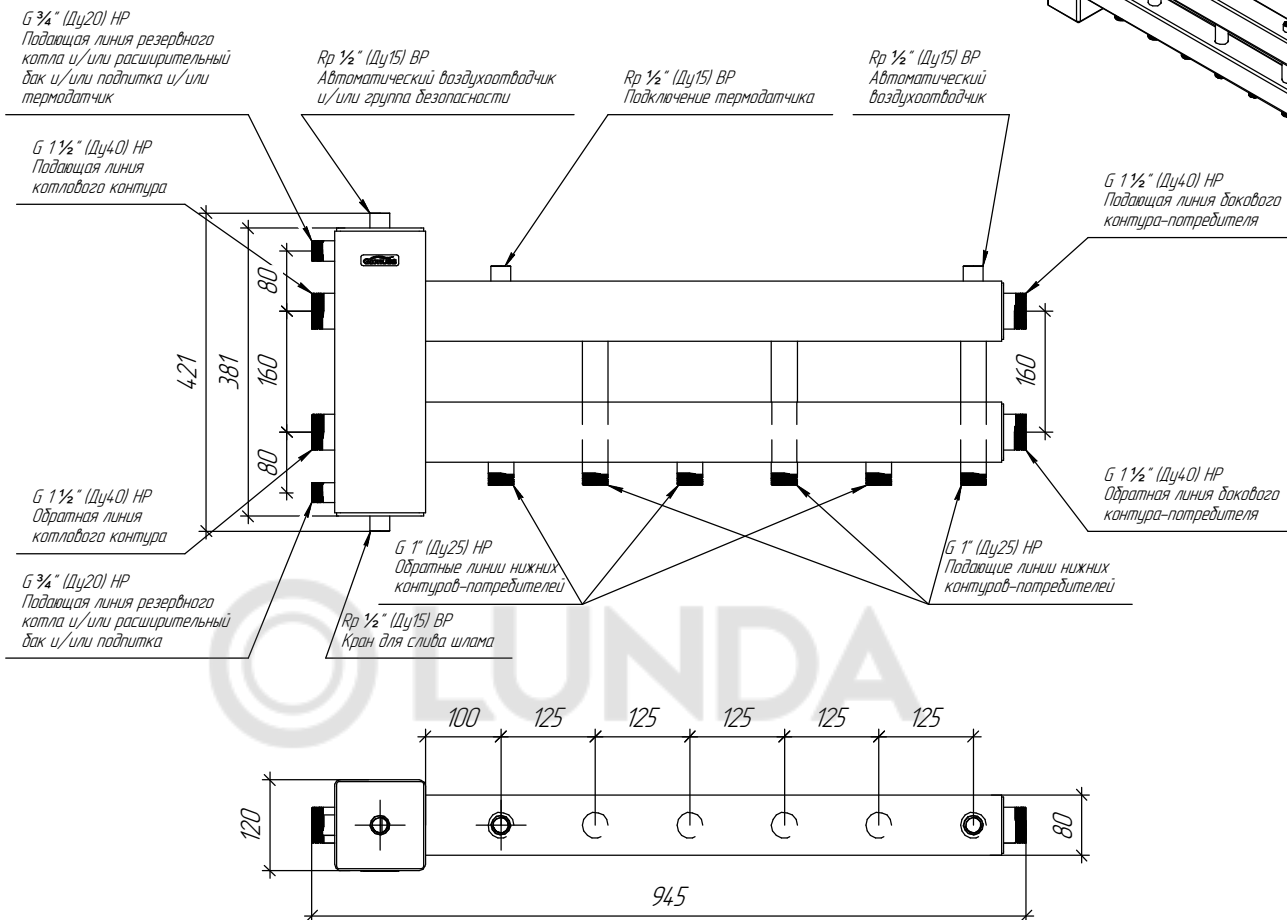
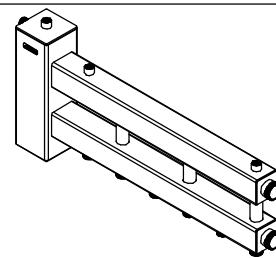
Основные характеристики

Рабочее давление, бар 6
 Материал изготовления коллектора Нержавеющая сталь AISI 304
 Наружная поверхность Матовая полировка
 Упаковка Деревянный ящик, защитные заглушки GIDRUSS
 Монтажные элементы в к-те поставки K.UMS.DN40-160.S x 1 к-т

* Для смены порядка "подачи" и "обратки" допускается перевернуть коллектор на 180° по горизонтальной оси

Изм.	Кол.уч.	Лист	№ док.	Подп.	Дата
					17.09.2024

180°*



Основные характеристики

Рабочее давление, бар 6
 Материал изготовления коллектора Конструкционная сталь 09Г2С
 Наружная поверхность Чёрный муар металллик
 Упаковка Деревянный ящик, защитные заглушки GIDRUSS
 Монтажные элементы в к-те поставки K.UMS.DN40-160.B 1 x к-т

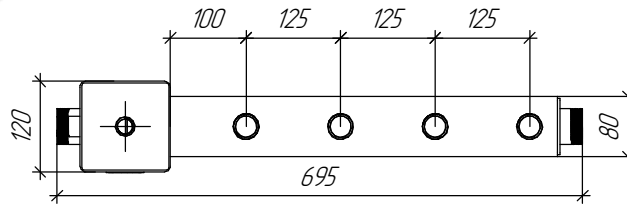
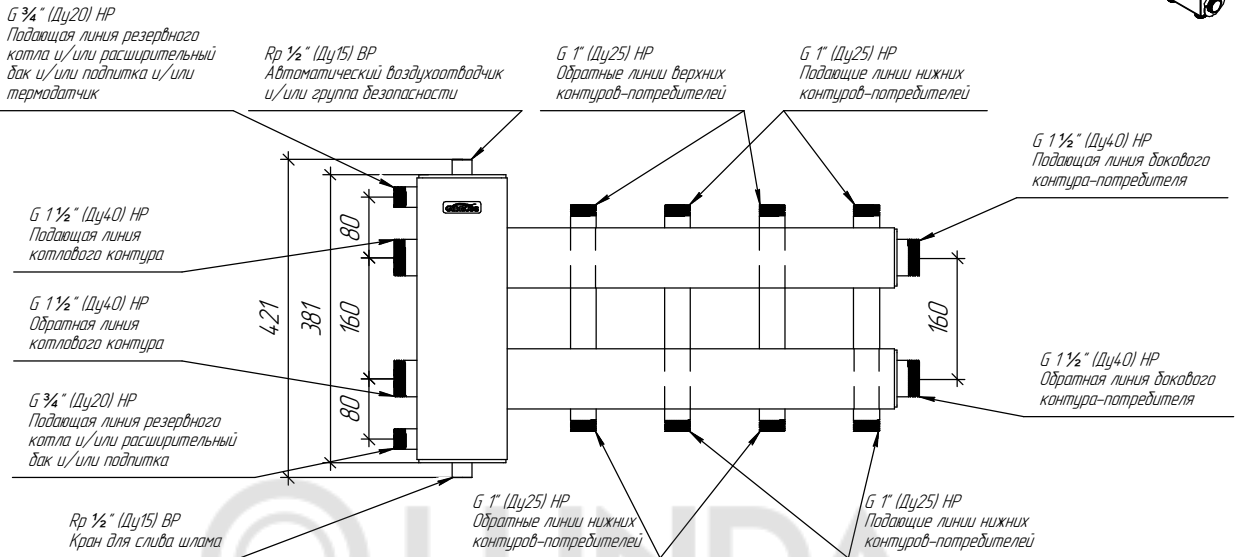
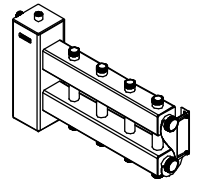
* Для верхней подводки потребителей допускается перевернуть коллектор на 180° по горизонтальной оси

Изм.	Кол.уч.	Лист	№ док.	Подп.	Дата
					04.09.2024

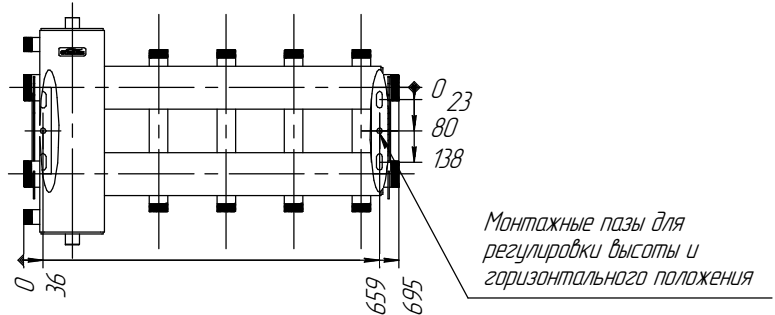
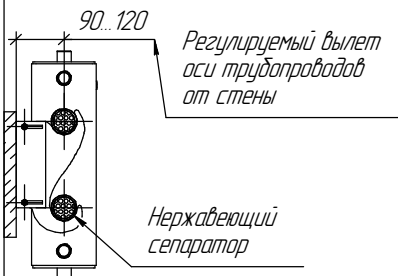
BM-150-4D.24.00

Лист

180°*



Монтажные размеры

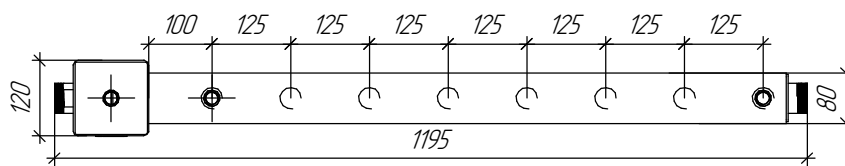
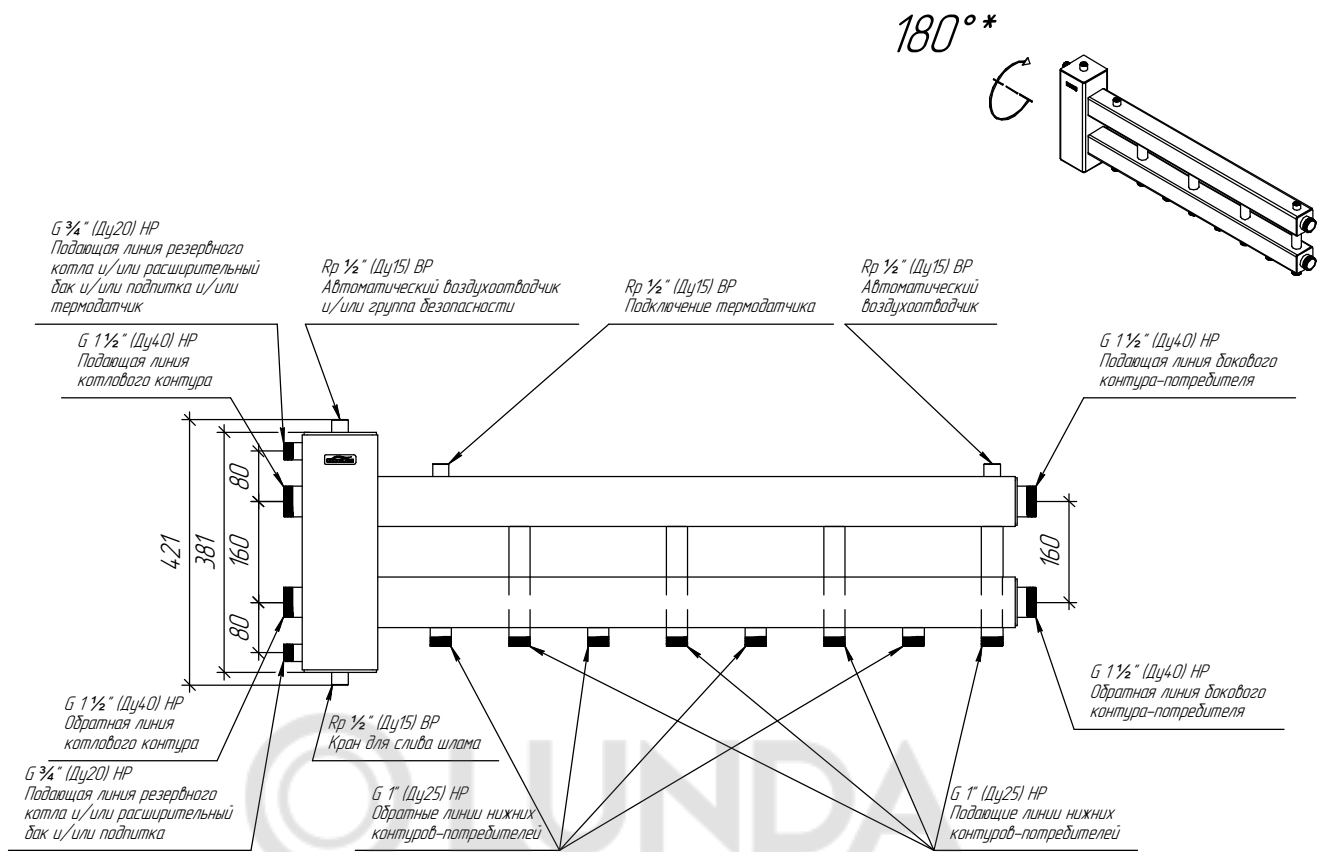


Основные характеристики

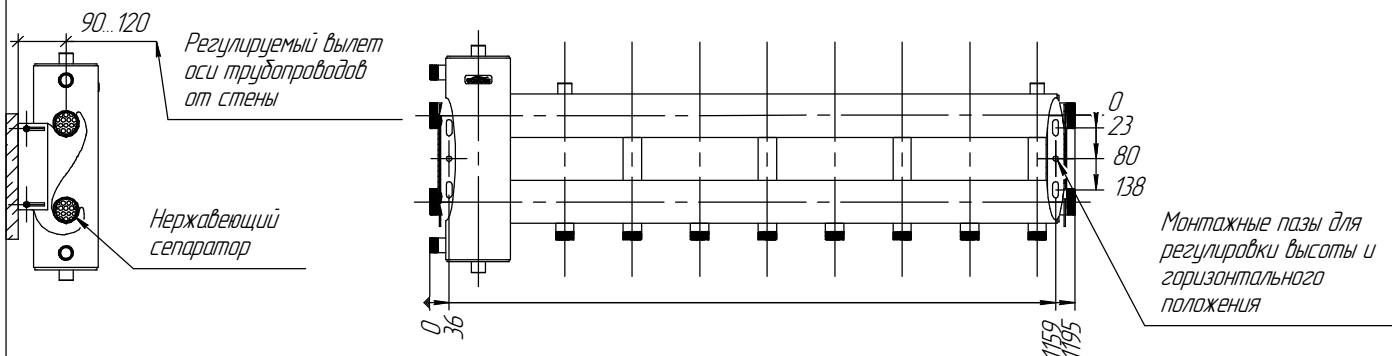
Рабочее давление, бар 6
 Материал изготовления коллектора Конструкционная сталь 09Г2С
 Наружная поверхность Чёрный муар металллик
 Упаковка Деревянный ящик, защитные заглушки GIDRUSS
 Монтажные элементы в к-те поставки K.UMS.DN40-160.B x 1 к-т

* Для смены порядка "подачи" и "обратки" допускается перевернуть коллектор на 180° по горизонтальной оси

Изм.	Кол.уч.	Лист	№ док.	Подп.	Дата
					06.09.2024



Монтажные размеры

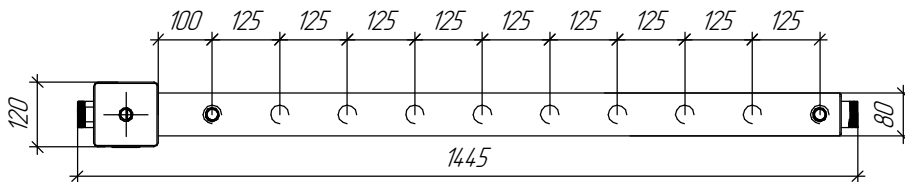
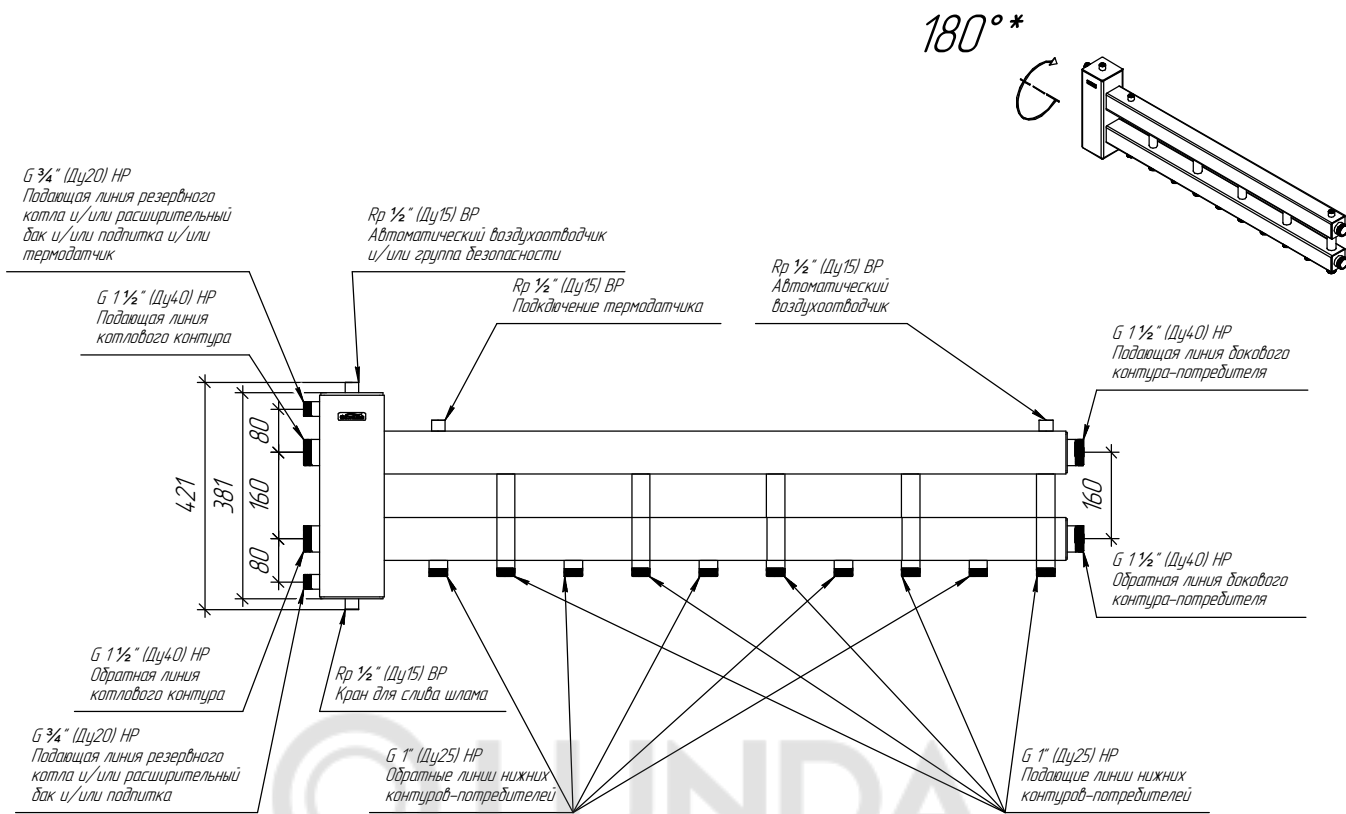


Основные характеристики

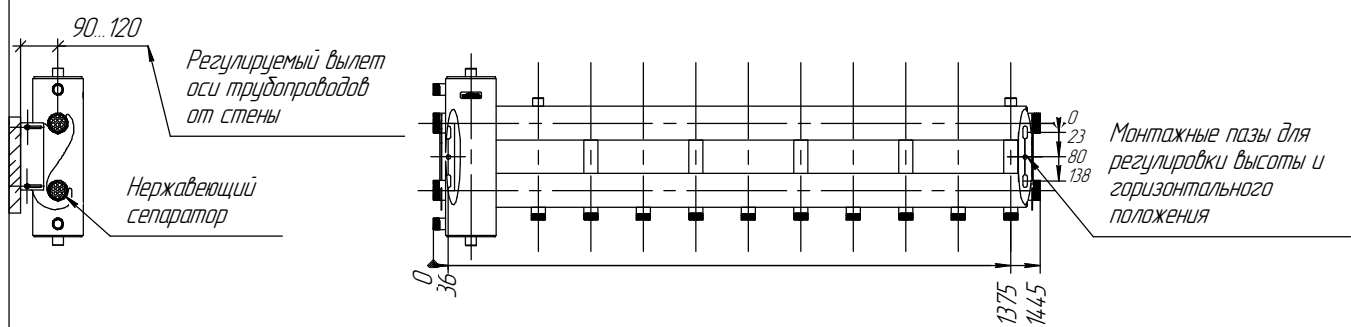
Рабочее давление, бар 6
 Материал изготовления коллектора Конструкционная сталь 09Г2С
 Наружная поверхность Чёрный муар металлук
 Упаковка Деревянный ящик, защитные заглушки GIDRUSS
 Монтажные элементы в к-те поставки K.UMS.DN40-160.B x 1 к-т

* Для верхней подводки потребителей допускается перевернуть коллектор на 180° по горизонтальной оси

Изм.	Кол.уч.	Лист	№ док.	Подп.	Дата
					03.09.2024



Монтажные размеры



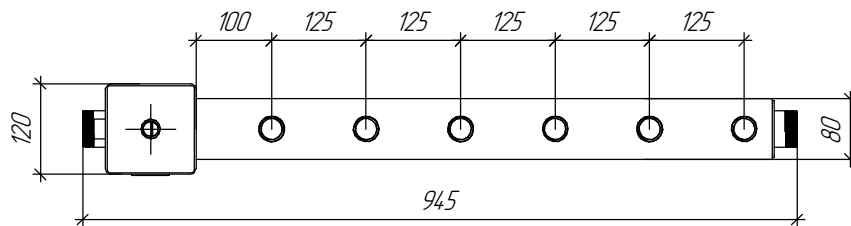
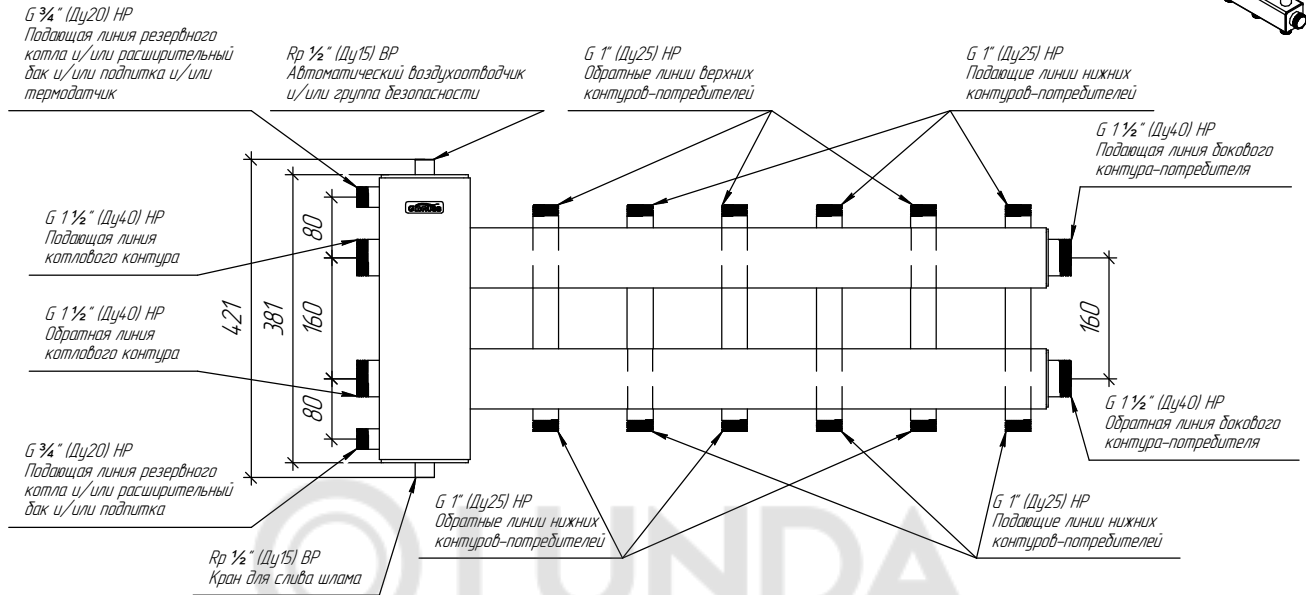
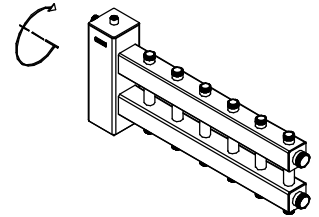
Основные характеристики

- Рабочее давление, бар 6
- Материал изготовления коллектора Конструкционная сталь 09Г2С
- Наружная поверхность Чёрный муар металллик
- Упаковка Деревянный ящик, защитные заглушки GIDRUSS
- Монтажные элементы в к-те поставки K.UMS.DN40-160.B x 1 к-т

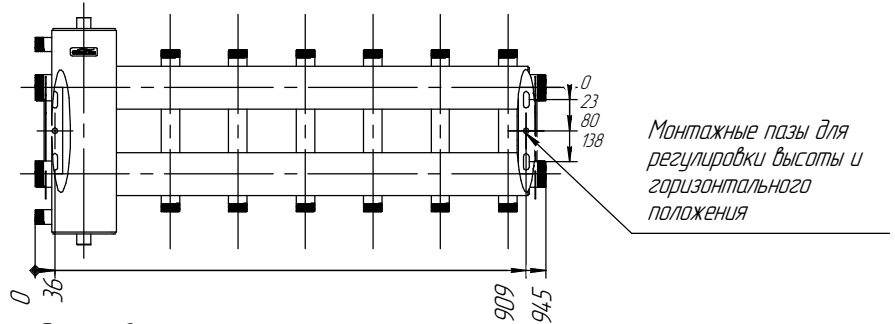
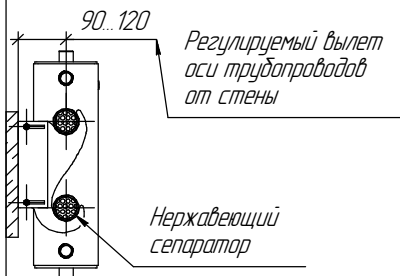
* Для верхней подводки потребителей допускается перевернуть коллектор на 180° по горизонтальной оси

Изм.	Кол.уч.	Лист	№ док.	Подп.	Дата
					09.09.2024

180°*



Монтажные размеры

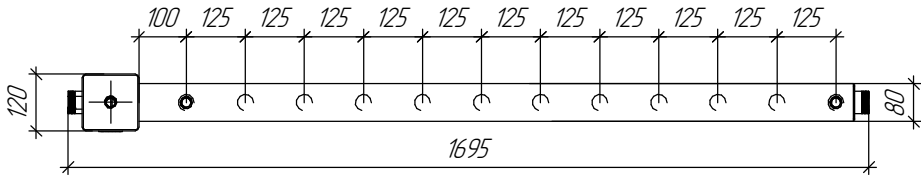
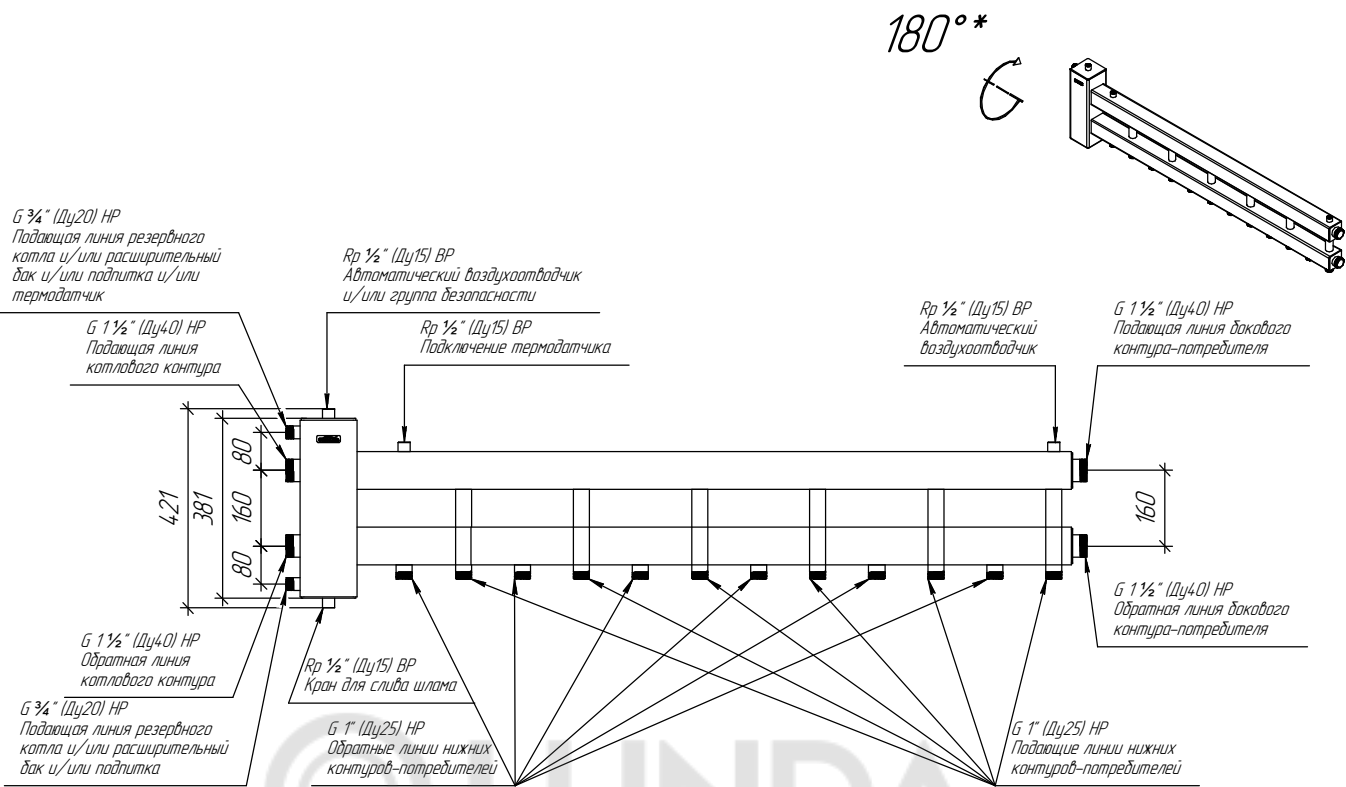


Основные характеристики

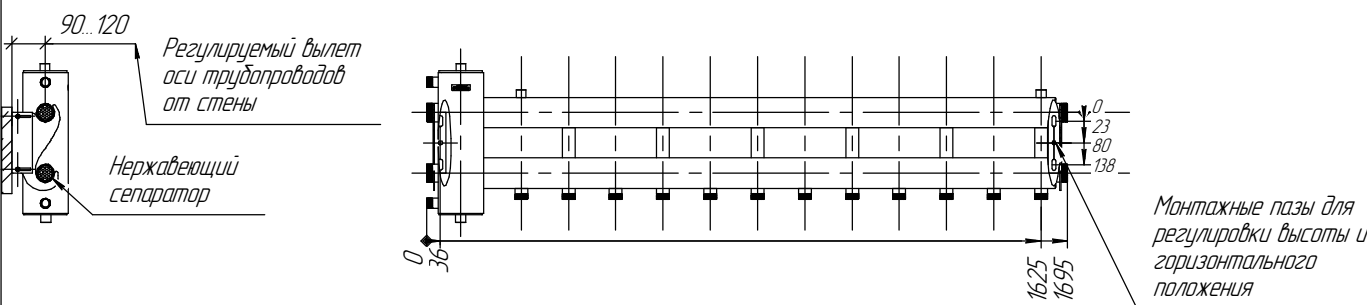
Рабочее давление, бар 6
 Материал изготовления коллектора Конструкционная сталь 09Г2С
 Наружная поверхность Чёрный муар металллик
 Упаковка Деревянный ящик, защитные заглушки GIDRUSS
 Монтажные элементы в к-те поставки K.UMS.DN40-160.B x 1 к-т

* Для смены порядка "подачи" и "обратки" допускается перевернуть коллектор на 180° по горизонтальной оси

Изм.	Кол.уч.	Лист	№ док.	Подп.	Дата
					09.09.2024



Монтажные размеры



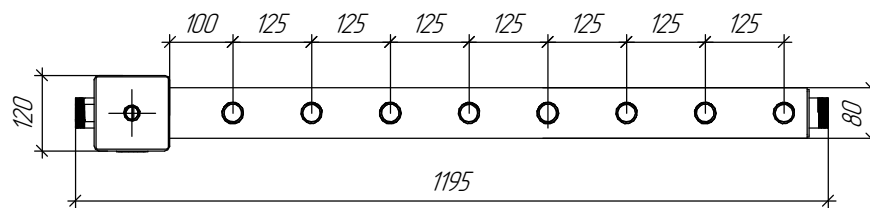
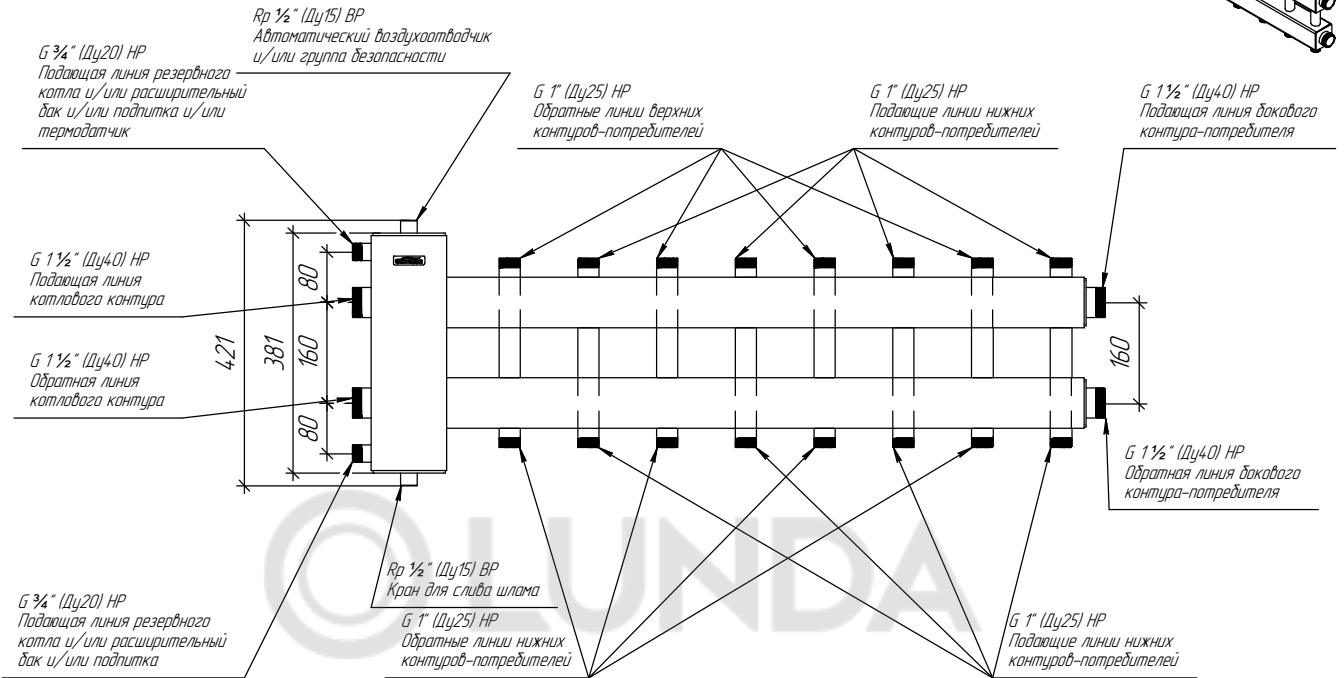
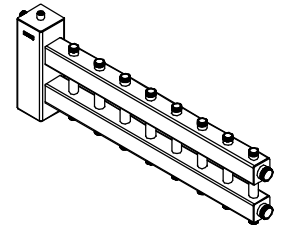
Основные характеристики

- Рабочее давление, бар 6
- Материал изготовления коллектора Конструкционная сталь 09Г2С
- Наружная поверхность Чёрный муар металллик
- Упаковка Деревянный ящик, защитные заглушки GIDRUSS
- Монтажные элементы в к-те поставки K.UMS.DN40-160.B x 1 к-т

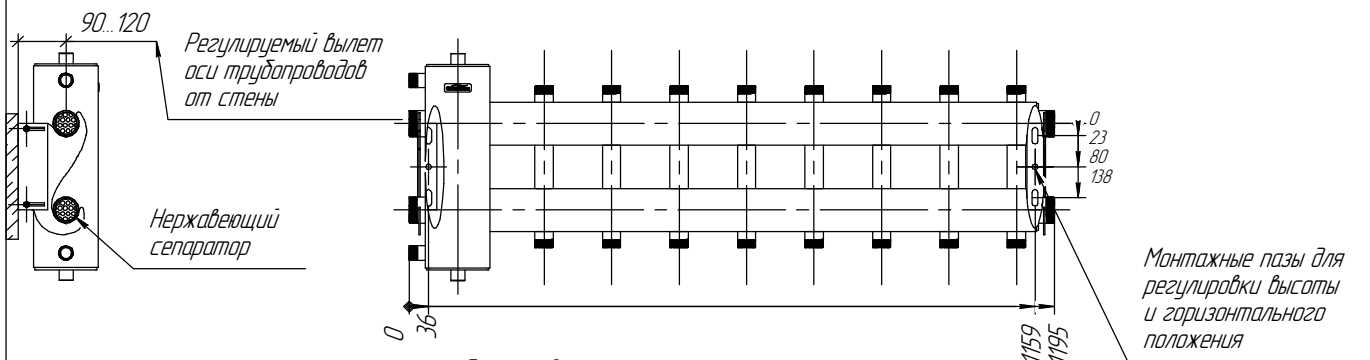
* Для верхней подводки потребителей допускается перевернуть коллектор на 180° по горизонтальной оси

Изм.	Кол.уч.	Лист	№ док.	Подп.	Дата
					09.09.2024

180°*



Монтажные размеры



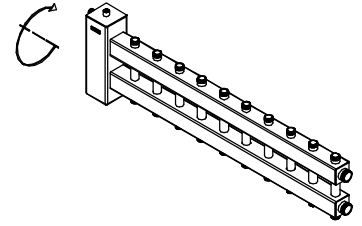
Основные характеристики

Рабочее давление, бар 6
 Материал изготовления коллектора Конструкционная сталь 09Г2С
 Наружная поверхность Чёрный муар металллик
 Упаковка Деревянный ящик, защитные заглушки GIDRUSS
 Монтажные элементы в к-те поставки K.UMS.DN40-160.B x 1 к-т

* Для смены порядка "подачи" и "обратки" допускается перевернуть коллектор на 180° по горизонтальной оси

Изм.	Кол.уч.	Лист	№ док.	Подп.	Дата
					10.09.2024

180°*



G 3/4" (Dy20) HP
Подающая линия резервного котла и/или расширительный бак и/или подпитка и/или термодатчик

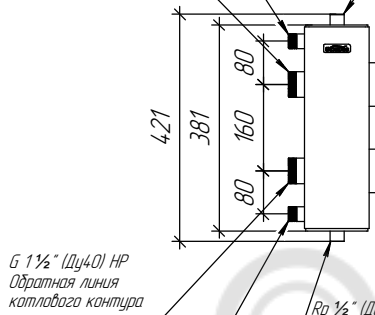
Rp 1/2" (Dy15) BP
Автоматический воздухоотводчик и/или группа безопасности

G 1" (Dy25) HP
Обратные линии верхних контуров-потребителей

G 1" (Dy25) HP
Подающие линии нижних контуров-потребителей

G 1 1/2" (Dy40) HP
Подающая линия котлового контура

G 1 1/2" (Dy40) HP
Подающая линия бакового контура-потребителя



G 1 1/2" (Dy40) HP
Обратная линия котлового контура

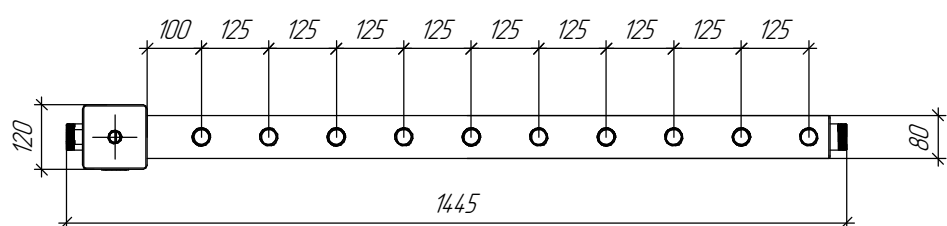
G 3/4" (Dy20) HP
Подающая линия резервного котла и/или расширительный бак и/или подпитка

Rp 1/2" (Dy15) BP
Кран для слива шлама

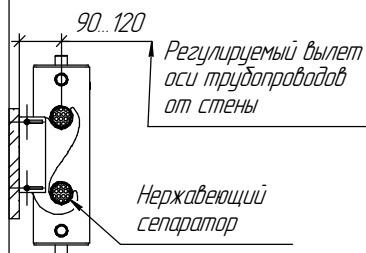
G 1" (Dy25) HP
Обратные линии нижних контуров-потребителей

G 1 1/2" (Dy40) HP
Обратная линия бакового контура-потребителя

G 1" (Dy25) HP
Подающие линии нижних контуров-потребителей

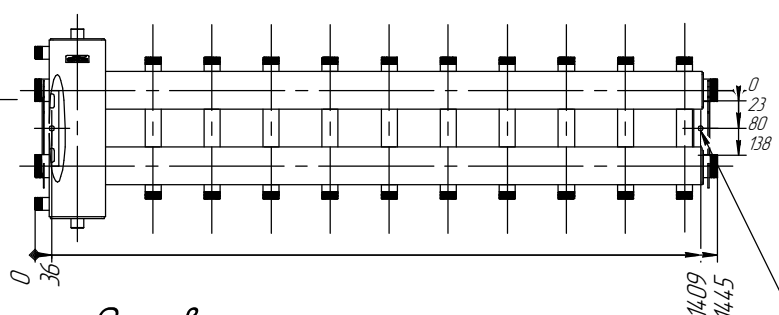


Монтажные размеры



Регулируемый вылет оси трубопроводов от стены

Нержавеющий сепаратор



Монтажные пазы для регулировки высоты и горизонтального положения

Основные характеристики

- Рабочее давление, бар 6
- Материал изготовления коллектора Конструкционная сталь 09Г2С
- Наружная поверхность Чёрный муар металлук
- Упаковка Деревянный ящик, защитные заглушки GIDRUSS
- Монтажные элементы в к-те поставки K.UMS.DN40-160.B x 1 к-т

* Для смены порядка "подачи" и "обратки" допускается перевернуть коллектор на 180° по горизонтальной оси

Изм.	Кол.уч.	Лист	№ док.	Подп.	Дата
					12.09.2024

BM-150-11DU.24.00

Лист