

Стальные шаровые краны BROEN BALLOMAX® Ду 250-1200 Ру 16 фланец/фланец, КШГ серия 71.113, (полный проход), антистатическое исполнение

Применение: в системах газораспределения и магистралях природного газа с рабочим давлением до 12 бар.

Порядок установки: кран устанавливается на трубопроводе в любом положении в местах, доступных для эксплуатации. Температура рабочей среды от -40 °С до +100 °С. Не требует технического обслуживания.

Основные технические характеристики

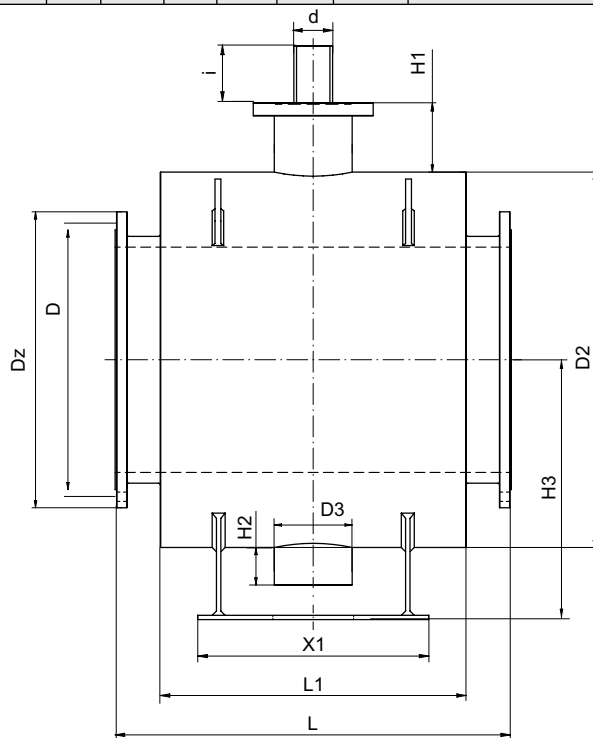
Ду, (мм)	Номер по каталогу	Проходной Ду	Ру	Размеры, (мм)													ISO*	Масса, (кг)	Тип стационарного редуктора для Т°С -40°С+110°С
				L	L1	Dz	D1	D2	X1	H1	H2	H3	D3	i	d				
250	КШГ 71.113.250	250	16	750	-	405	355	426	-	108	-	-	-	90	50	F16	210	Progear Q-2000-S	
300	КШГ 71.113.300	300	16	1004	-	460	410	508	-	101	-	-	-	100	Ø 60	F16	385	Progear Q-2000-S	
350	КШГ 71.113.350	350	16	686	-	520	470	558	-	99	34	311	Ø135	80	36	F16	540	Progear Q-2000-S	
400	КШГ 71.113.400	400	16	762	600	580	525	622	485	104	39	460	Ø135	82	Ø60	F16	920	Progear Q-6500-S	
500	КШГ 71.113.500	500	16	914	660	715	650	813	535	98	45	560	Ø108	110	Ø72	F25	1 670	Progear Q-6500-S	
600	КШГ 71.113.600	600	16	1067	766	840	770	945	600	98	62	660	Ø108	110	Ø72	F25	2 612	Progear Q-24000-S	
700	КШГ 71.113.700	700	16	1245	906	910	840	1126	750	137	63	790	Ø147	130	Ø100	F30	4085	Progear Q-24000-S	
800	КШГ 71.113.800	800	16	1372	1060	1025	950	1300	800	240	130	900	Ø270	198	Ø120	F35	5381	Progear Q-32000-S	
1000	КШГ 71.113.1000	1000	16	1793	-	1255	1170	1600	1060	180	30	955	-	190	Ø130	F40	11500	Progear Q-32000-S	
1200	КШГ 71.113.1200	1200	16	2180	-	1485	1380	-	-	210	30	1350	-	220	Ø 130	F40	13800	По запросу	

Примечание:

- Сферический запирающий элемент кранов шаровых BROEN BALLOMAX® Ду 350-1200 монтируется на неподвижной цапфе (опоре).
- Данная конструкция крана позволяет при управлении потоком газообразной среды (открытие и закрытие) прикладывать меньший момент сил.
- Герметичность по седлу шарового крана BROEN BALLOMAX® обеспечивается поджимом седла комплектом пружин со стороны входного и выходного патрубков.
- Компенсирующее действие пружин седлового уплотнения позволяет значительно увеличить срок службы шаровых кранов BROEN BALLOMAX®
- По запросу краны шаровые BROEN BALLOMAX® поставляются с системой контроля протечек, а также, по запросу, с системой смазки и вторичного уплотнения прокладок седла шара.
- *Кран шаровой может поставляться с механическим редуктором, электрическим или электрогидравлическим приводом.
- Размеры ISO-фланца, типы приводов см. на стр. 54-65.
- Комплекты ответных фланцев, болтов и прокладок поставляются вместе с краном по запросу.

Спецификация

Корпус крана	Сталь 16 Г2АФД
Шар	Углеродистая сталь + Ni-Cr
Уплотнение шара	PTFE, NBR, комплект поджимных пружин
Уплотнение по штоку	PTFE + C, NBR
Фланец	Сталь 16Г2АФД



* Компания оставляет за собой право вносить конструктивные изменения

