



## Содержание

Хомуты со звукоизоляцией	3-10
Хомуты из пластмассы	11-15
Фиксирующие и скользящие опоры	16-17
Крепления для вентиляции	18-19
Крепления для спринклерных систем	20
RapidRail® Система монтажных профилей	21-36
RapidStrut® Система монтажных профилей	37-63
Системы монтажа на плоской кровле	64-66
Крепления для электромонтажа	67-69
Монтажные принадлежности	70-77
Анкерная техника	78-90
Соединители для чугунных труб SML	91-92
Система маркировки IKS-2000®	93-94
Крепления для систем отопления	95-103

## Хомуты со звукоизоляцией

### BISMAT® Flash Хомут одновинтовой



#### Свойства и преимущества

- Одновинтовой хомут
- С системой быстрого замка
- Закрывается простым нажатием пальца на запирающий винт
- Материал: сталь
- Оцинковка: электролитическая
- Звукоизоляционная вставка из EPDM-резины, чёрного цвета
- Вкладыш устойчив к старению
- Звукоизоляция соответствует DIN 4109
- Звукопоглощение согласно ISO 3822-1 достигает до 23 dB(A)

Арт. №	D (мм)	Fa, z (H)	G	RAL	Упаковка, шт
3373018	15-18	500	M8	RAL2	50
3373023	20-23	500	M8	RAL2	50
3373028	25-28	500	M8	RAL2	50
3373035	32-35	500	M8	RAL2	50
3373043	40-43	700	M8	RAL2	50
3373051	48-51	700	M8	RAL2	50
3373056	53-56	700	M8	RAL2	50
3373063	57-63	700	M8	RAL2	50

RAL2 - контроль, тестирование и сертификация проведены независимой организацией в соответствии с RAL-GZ 655/B и RAL-GZ 656.

#### BISMAT Flash



Поместить трубу в хомут

Закрывать хомут / нажать на винт

Готово!

### KSB1 Хомут одновинтовой



#### Свойства и преимущества

- Одновинтовой хомут
- С системой быстрого замка, тип KSB
- Монтаж хомута одной рукой
- Материал: сталь
- Оцинковка: электролитическая
- Звукоизоляция согласно DIN 4109
- Звукоизоляционный вкладыш из EPDM-резины, чёрного цвета
- Вкладыш устойчив к старению

Арт. №	D (мм)	D (")	Fa, z (H)	G	Упаковка, шт
3363014	13-14	1/4	450	M8	100
3363018	15-18	3/8	450	M8	100
3363023	20-23	1/2	450	M8	100
3363028	25-28	3/4	450	M8	100
3363035	32-35	1	450	M8	100
3363043	40-43	1 1/4	600	M8	100
3363051	48-51	1 1/2	600	M8	50
3363054	51-56	-	600	M8	50
3363062	59-62	2	600	M8	50

### KSB2 Хомут двухвинтовой



#### Свойства и преимущества

- Двухвинтовой хомут
- Механизм быстрого замка для лёгкого монтажа хомута одной рукой
- Материал: сталь
- Оцинковка: электролитическая
- Вкладыш устойчив к старению
- Звукоизоляционный вкладыш из EPDM-резины, чёрный с зелёным
- Звукоизоляция в соответствии с DIN 4109

Арт. №	D (мм)	D (")	G	Fa, z (H)	Упаковка, шт
3396014	10 - 14	1/8 - 1/4	M8/10	400	100
3396019	15 - 19	3/8	M8/10	400	100
3396023	20 - 23	1/2	M8/10	400	100
3396028	25 - 28	3/4	M8/10	400	100
3396035	31 - 35	1	M8/10	400	100
3396039	36 - 39	-	M8/10	400	100
3396045	40 - 45	1 1/4	M8/10	400	100
3396052	48 - 52	1 1/2	M8/10	400	50
3396058	54 - 58	-	M8/10	400	50
3396064	60 - 64	2	M8/10	400	50
3396070	66 - 70	-	M8/10	400	50
3396079	75 - 79	2 1/2	M8/10	715	50
3396083	80 - 83	-	M8/10	715	50
3396091	88 - 91	3	M8/10	715	50
3396105	100 - 105	-	M8/10	1.230	50
3396115	108 - 115	4	M8/10	1.230	25
3396130	125 - 130	-	M8/10	1.230	25
3396140	133 - 140	5	M8/10	1.230	25
3396160	152 - 160	-	M8/10	1.230	25
3396169	165 - 169	6	M8/10	2.390	20
3396180	176 - 180	-	M8/10	2.390	15
3396200	192 - 200	-	M8/10	2.390	15
3396210	205 - 210	-	M8/10	2.390	10
3396225	219 - 225	8	M8/10	2.390	10

### 2S Хомут двухвинтовой (M8)



#### Свойства и преимущества

- Двухвинтовой хомут
- Материал: сталь
- Оцинковка: электролитическая
- Вкладыш устойчив к старению
- Звукоизоляционный вкладыш из EPDM-резины, чёрного цвета
- Непрерывный диапазон размеров
- Звукоизоляция в соответствии с DIN 4109

Арт. №	D (мм)	D (")	G	Fa, z (H)	Упаковка, шт
33335014	10 - 14	1/8 - 1/4	M8	330	50
33335019	15 - 19	3/8	M8	330	50
33335024	20 - 24	1/2	M8	330	50
33335030	25 - 30	3/4	M8	330	50
33335037	31 - 37	1	M8	330	50
33335046	38 - 46	1 1/4	M8	500	50
33335052	47 - 52	1 1/2	M8	500	50
33335061	53 - 61	2	M8	500	50
33335067	62 - 67	-	M8	500	50

## 2S Хомут двухвинтовой (M8/10)



### Свойства и преимущества

- Двухвинтовой хомут
- Материал: сталь
- Оцинковка: электролитическая
- Вкладыш устойчив к старению
- Звукоизоляционный вкладыш из EPDM-резины, чёрного цвета
- Непрерывный диапазон размеров
- Звукоизоляция в соответствии с DIN 4109

Арт. №	D (мм)	D (")	G	Fa, z (H)	Упаковка, шт
33435014	10 - 14	1/8 - 1/4	M8/10	330	50
33435019	15 - 19	3/8	M8/10	330	50
33435024	20 - 24	1/2	M8/10	330	50
33435030	25 - 30	3/4	M8/10	330	50
33435037	31 - 37	1	M8/10	330	50
33435046	38 - 46	1 1/4	M8/10	500	50
33435052	47 - 52	1 1/2	M8/10	500	50
33435061	53 - 61	2	M8/10	500	50
33435067	62 - 67	-	M8/10	500	50
33435074	68 - 74	-	M8/10	850	50
33435081	75 - 81	2 1/2	M8/10	850	50
33435087	82 - 87	-	M8/10	850	50
33435095	88 - 95	3	M8/10	1 000	50
33435103	96 - 103	-	M8/10	1 000	50
33435112	104 - 112	-	M8/10	1 000	25
33435118	113 - 118	4	M8/10	1 000	25
33435127	119 - 127	-	M8/10	1 000	25
33435137	128 - 137	-	M8/10	1 000	25
33435144	138 - 144	5	M8/10	1 000	25
33435153	145 - 153	-	M8/10	1 000	25
33435162	154 - 162	-	M8/10	1 000	15
33435172	163 - 172	6	M8/10	2 350	15
33435183	173 - 183	-	M8/10	2 350	15
33435194	184 - 194	-	M8/10	2 350	15
33435205	195 - 205	-	M8/10	2 350	15
33435216	206 - 216	-	M8/10	2 350	10
33435225	217 - 225	8	M8/10	2 350	10

## Хомуты для высоких нагрузок с вкладышем HD1501 (BUP1000)



### Свойства и преимущества

- Двухэлементный хомут с двумя болтами
- До 5": гайки запирающих болтов закреплены в пластиковые держатели
- Для высоких нагрузок
- Стопное кольцо не позволяет выпадать болтами
- С CO2-приваренной соединительной гайкой
- Материал: сталь
- Обработка поверхности:
  - Продукция является частью системы BIS UltraProtect® 1000
  - Подходит для монтажа внутри и снаружи зданий
  - Коррозионное покрытие выдерживает испытание в соляном тумане длительностью более 1000 часов \* согласно ISO 9227
- Звукоизоляция согласно DIN 4109
- Звукоизоляционный вкладыш из EPDM-резины, чёрного цвета
- Вкладыш устойчив к старению
- Испытаны согласно требованиям противопожарной безопасности MLAR/LAR/RbALei

Арт. №	D (мм)	Fa, z (H)	G	RAL	Упаковка, шт
33138019	15-19	1.500	M8/10	RAL2	25
33138023	19-23	1.500	M8/10	RAL2	25
33138029	25-29	1.500	M8/10	RAL2	25
33138035	30-35	1.500	M8/10	RAL2	25
33138045	40-45	1.500	M8/10	RAL2	25
33138051	46-51	1.500	M8/10	RAL2	25
33138059	53-59	1.500	M8/10	RAL2	25
33138064	59-64	1.500	M8/10	RAL2	25
33148071	65-71	2.300	M10/12	RAL2	25
33148078	72-78	2.300	M10/12	RAL2	25
33148085	79-85	2.300	M10/12	RAL2	25
33148092	86-92	2.300	M10/12	RAL2	25
33148109	101-109	2.300	M10/12	RAL2	25
33148116	108-116	2.300	M10/12	RAL2	25
33148133	125-133	2.300	M10/12	RAL2	25
33148140	132-140	2.300	M10/12	RAL2	15
33148169	159-169	3.800	M10/12	RAL2	15
33148188	179-188	3.800	M10/12	RAL2	15
33148204	194-204	3.800	M10/12	RAL2	15
33148213	203-213	3.800	M10/12	RAL2	15
33148227	217-227	3.800	M10/12	RAL2	2

RAL\* - контроль, тестирование и сертификация проведены независимой организацией в соответствии с RAL-GZ 655/B и RAL-GZ 656.

## Кронштейн для крепления вертикальных труб



### Свойства и преимущества

- Кронштейн с опорным хомутом BISMAT® SL
- Удобный монтаж благодаря оптимальной регулировке
- Материал: сталь
- Оцинковка: электролитическая
- Звукоизолирующий вкладыш из резины EPDM, чёрного цвета
- Вкладыш выполнен из специального звукоизолирующего профиля с внутренней стороны хомута
- Звукоизоляция согласно DIN 4109

Арт. №	D (мм)	DN (мм)	Fa, y (H)	Упаковка, шт
4323100	110	100	3.000	1

## Собра Двойные хомуты



### Свойства и преимущества

- Два хомута на двойной скобе
- Для параллельного монтажа двух труб
- Винт-шуруп и дюбель в комплекте, дополнительные элементы не нужны
- Материал: сталь
- Оцинковка: по методу Сендзимира
- Звукоизоляционный вкладыш из EPDM-резины, чёрного цвета
- Вкладыш устойчив к старению

Арт. №	D (мм)	D (")	Упаковка, шт
0802118	15-18	3/8	25
0802124	20-24	1/2	25
0802129	25-29	3/4	25
0802136	32-36	1	25

## Декоративные хомуты для труб



### Свойства и преимущества

- Двухвинтовой хомут
- Материал: латунь

Арт. №	D (мм)	G	Fa, z (H)	Уп-ка, шт
0828012	12	M6	700	100
0828015	15	M6	700	100
0828018	18	M6	700	50
0828022	22	M6	700	50
0828028	28	M6	700	50
0828035	35	M6	700	25

## Хомуты из пластмассы

### starQuick® Хомуты (серого цвета)



### Свойства и преимущества

- Одноэлементный хомут
- Хомут закрывается при нажатии на трубу
- Для монтажа снаружи зданий, в агрессивных средах, на химических фабриках, в цехах цинкования и т. д.
- Запатентованные боковые рёбра позволяют монтировать 2 или несколько хомутов друг с другом до DN 25
- Материал: высококачественный полиамид (PA6), серого цвета (согласно RAL 7035)
- Устойчив к UV, старению, маслам и бензинам
- Не подвержен коррозии, утилизируется, не содержит галогенов
- Термостойкость: -40 °С до +90 °С (длительно); кратковременно до +130 °С

Арт. №	D (мм)	D (")	DN (мм)	Fa, z (H)	Fb, z (H)	Упаковка, шт
0854010	10-12	1/8	6	170	500	100
0854012	12-14	1/4	8	180	550	100
0854015	14-16	-	-	200	600	100
0854018	16-20	3/8	10	230	700	100
0854022	20-23	1/2	15	270	800	50
0854028	24-28	3/4	20	280	850	50
0854031	28-32	-	-	300	900	50
0854035	32-35	1	25	330	1.000	50

Fa, x = Fa, z / Fb, x = Fb, z



### starQuick® Хомуты (медного цвета)



### Свойства и преимущества

- Одноэлементный хомут
- Хомут закрывается при нажатии на трубу
- Для монтажа снаружи зданий, в агрессивных средах, на химических фабриках, в цехах цинкования и т. д.
- Запатентованные боковые рёбра позволяют монтировать 2 или несколько хомутов друг с другом до DN 25
- Материал: высококачественный полиамид (PA6), медного цвета
- Устойчив к UV, старению, маслам и бензинам
- Не подвержен коррозии, утилизируется, не содержит галогенов
- Термостойкость: -40 °С до +90 °С (длительно); кратковременно до +130 °С

Арт. №	D (мм)	D (")	DN (мм)	Fa, z (H)	Fb, z (H)	Упаковка, шт
0855812	12-14	1/4	8	180	550	100
0855815	14-16	-	-	200	600	100
0855818	16-20	3/8	10	230	700	100
0855822	20-23	1/2	15	270	800	50
0855828	24-28	3/4	20	280	850	50
0855831	28-32	-	-	300	900	50

Fa, x = Fa, z / Fb, x = Fb, z



## starQuick® Хомуты (белого цвета)



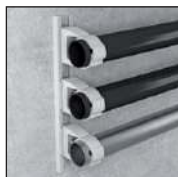
### Свойства и преимущества

- Одноэлементный хомут
- Хомут закрывается при нажатии на трубу
- Для монтажа снаружи зданий, в агрессивных средах, на химических фабриках, в цехах цинкования и т. д.
- Запатентованные боковые ребра позволяют монтировать 2 или несколько хомутов друг с другом до DN 25
- Материал: высококачественный полиамид (PA6), белого цвета
- Устойчив к UV, старению, маслам и бензинам
- Не подвержен коррозии, утилизируется, не содержит галогенов
- Термостойкость: -40 °С до +90 °С (длительно); кратковременно до +130 °С



Арт. №	D (мм)	D (")	DN (мм)	Fa, z (H)	Fb, z (H)	Упаковка, шт
0855010	10-12	1/8	6	170	500	100
0855012	12-14	1/4	8	180	550	100
0855015	14-16	-	-	200	600	100
0855018	16-20	3/8	10	230	700	100
0855022	20-23	1/2	15	270	800	50
0855028	24-28	3/4	20	280	850	50
0855031	28-32	-	-	300	900	50
0855035	32-35	1	25	330	1.000	50
0855042	40-44	1 3/4	32	400	1.200	25
0855038	35-40	-	-	370	1.100	25
0855050	44-50	-	-	430	1.300	25

Fa, x = Fa, z / Fb, x = Fb, z



## starQuick® Двойной держатель



### Свойства и преимущества

- Для параллельного монтажа двух труб совместно с хомутами BIS starQuick®
- Используется с хомутами BIS starQuick® до SQ-20
- Материал: высококачественный полиамид (PA6), серого цвета

Арт. №	Цвет	Упаковка, шт
0854000	серый (RAL 7035)	100

## starQuick® Адаптер для шпильки M8



### Свойства и преимущества

- Для монтажа хомутов BIS starQuick® к резьбовой шпильке
- Простой и быстрый монтаж к существующей конструкции
- Подходит для SQ-10 до SQ-51
- Материал: PA (полиамид), серый (согласно RAL 7035)

Арт. №	Модель	Резьба	Упаковка, шт
0854358	SQ-10 - SQ-51	M8	100

## starQuick® Дюбель с забивным саморезом



### Свойства и преимущества

- Для монтажа хомутов BIS starQuick®
- Подходит для монтажа в бетон, пористый бетон, кирпичную кладку
- Материал: шуруп из стали, дюбель из полиамида (PA), цвет серый

Арт. №	Длина	D	Упаковка, шт
0854301	40	6	250

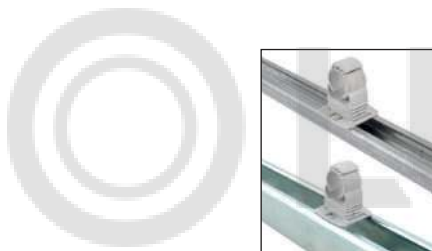
## starQuick® Универсальный адаптер для профиля



### Свойства и преимущества

- Для крепления хомутов BIS starQuick® на профили BIS RapidRail® или Strut
- Простой и быстрый монтаж трубы к существующей конструкции
- Подходит для размеров хомутов от SQ-10 до SQ-51
- Подходит для монтажных профилей WMO, 1, 15, 2, 30, 35 + Strut
- Материал: высококачественный полиамид (PA6), серого цвета (согласно RAL 7035)
- Устойчив к UV, старению, маслам и бензинам
- Не подвержен коррозии, утилизируется, не содержит галогенов
- Термостойкость: -40 °С до +90 °С (длительно); кратковременно до +130 °С

Арт. №	Для профиля	Упаковка, шт
0854332	Rapid Rail + Strut	50



## starQuick® Монтажная гайка



### Свойства и преимущества

- Закрепляются внутри хомута BIS starQuick®
- Простой и быстрый монтаж к существующей конструкции
- Материал: поликарбонат (PC), серого и белого цвета
- Не подвержен коррозии
- Термостойкость: -35 °С до +110 °С (длительно); кратковременно до +125 °С

Арт. №	Резьба	Цвет	Упаковка, шт
0854006	M6	серый (RAL 7035)	100



## Клипса с латунной втулкой М6



### Свойства и преимущества

- Одноэлементная клипса
- Латунная резьбовая втулка М6
- Материал: полипропилен (PP), белого цвета (согласно RAL 9016)
- Класс огнестойкости В2
- Не подвержен коррозии, утилизируется, без галогена, устойчив к UV и старению
- Термостойкость: -30 °С до +90 °С (длительно); кратковременно до +110 °С

Арт. №	D (мм)	D (")	Резьба	Упаковка, шт
0853008	8	-	M6	100
0853010	10	1/8	M6	100
0853012	12	-	M6	100
0853015	14-15	-	M6	100
0853018	16-18	3/8	M6	100
0853022	20-22	1/2	M6	100
0853028	28	3/4	M6	100
0853035	35	-	M6	50

## Клипса двойная с латунной втулкой М6



### Свойства и преимущества

- Одноэлементная клипса
- Для параллельного монтажа двух труб
- Латунная резьбовая втулка М6
- Материал: полипропилен (PP), белого цвета (согласно RAL 9016)
- Класс огнестойкости В2
- Не подвержен коррозии, утилизируется, без галогена, устойчив к UV и старению
- Термостойкость: -30 °С до +90 °С (длительно); кратковременно до +110 °С

Арт. №	D (мм)	D (")	G	Упаковка, шт
0853212	12	-	M6	100
0853215	14-15	-	M6	100
0853218	16-18	3/8	M6	100
0853222	20-22	1/2	M6	50

## Скользящие опоры

### Виброгасители



#### Свойства и преимущества

- Для звукоизолированного монтажа оборудования к профилю
- Подходит для RapidRail и Strut
- Материал: вулканизированная резина, чёрная; металлические части оцинкованы электролитически
- Звукоизолирующий вкладыш согласно DIN 4109

Арт. №	Тип	Fa, z (H)	Разрез	Упаковка, шт
4125009	WMO-35+Strut	1445		50
2801400181	SB-MM		M8	50

### Скользящая опора



#### Свойства и преимущества

- Одинарная и двойная опора для крепления труб при тепловом расширении
- Материал: металлические части из стали; пластмассовые части из полиоксиметилена (POM)
- Арт. № 666 3 416: материал: металлические части из стали; пластмассовые части из полифениленсульфида (PPS)
- Оцинковка: электролитическая
- Термостойкость до +120 °C
- Арт. № 666 3 416: термостойкость до +240 °C

Арт. №	Модель	Резьба	SL (макс) (мм)	Fa, z (H)	Упаковка, шт
6663410	ES-1S одинарная	M8/10	42	700	50
6663412	ES-1MV одинарная	M10/12	80	2.300	10
6663416	ES-1MV одинарная	M12/16	120	9.000	10

## Крепления для вентиляции

### Aero® Вентиляционный хомут



#### Свойства и преимущества

- С запатентованным безопасным быстрым замком
- Запатентованная конструкция, резиновый вкладыш заправлен в перфорацию хомута (это предотвращает выпадение вкладыша при скольжении трубы)
- Материал: хомут сделан из оцинкованной стали
- Звукоизоляционный вкладыш из TPE резины, чёрного цвета

Арт. №	D (мм)	Резьба (мм)	Fa, z (H)	Упаковка, шт
4115080	80	M8	700	25
4115100	100	M8	700	25
4115125	125	M8	700	20
4115140	140	M8	720	20
4115150	150	M8	720	20
4115160	160	M8	720	20
4115180	180	M8	720	20
4115200	200	M8	720	20
4115225	225	M8	720	20
4115250	250	M8	720	20
4115280	280	M8	720	25
4115300	300	M8	720	25
4115315	315	M8	720	25
4115355	355	M8	720	25
4115400	400	M8	720	20
4115450	450	M8/10	1.150	3
4115500	500	M8/10	1.150	3
4115560	560	M8/10	1.150	3
4115600	600	M8/10	1.150	3
4115630	630	M8/10	1.150	3
4115710	710	-	1.150	3
4115800	800	-	1.150	3
4115900	900	-	1.150	3
4115999	1.000	-	1.150	3
4115997	1.120	-	1.150	3
4115998	1.250	-	1.150	3

D ≥ 450 мм замок: два шестигранных болта с гайками.  
 D ≥ 450 мм без присоединительной гайки.  
 Макс. допустимая нагрузка (Fa, z) была рассчитана статистическим методом определения пределов прочности, исходя из макс. допустимой деформации в 1,5 мм или 2 % от номинального диаметра хомута.

#### Aero



Резиновый вкладыш заправлен в перфорацию хомута



Предотвращает выпадение вкладыша при перемещении воздуховода



Запатентованный быстрозакрывающийся замок

## Крепление для прямоугольных воздуховодов



### Свойства и преимущества

- Для монтажа прямоугольных воздуховодов
- С отверстиями Ø 4,5 мм для заклёпок
- Материал: металлические части из стали; амортизатор из ТРЕ-резины, чёрного цвета
- Оцинковка: электролитическая
- Звукоизоляция согласно DIN 4109

Арт. №	Тип	Fa, z (H)	Упаковка, шт
4125001R	L	220	50

## Виброгаситель



### Свойства и преимущества

- Звукопоглощающий элемент
- Например, для звукопоглощающего монтажа монтажного профиля в комбинации со шпилькой M10
- Идеально подходит для монтажа с профилем Strut
- Материал: металлические части из стали; амортизатор из ТРЕ-резины, чёрного цвета
- Оцинковка: электролитическая

Арт. №	Тип	Fa, z (H)	Упаковка, шт
4125006	M + F	600	50

## Крепления для спринклерных систем

### Спринклерный петлевой хомут ТА41



### Свойства и преимущества

- Одноэлементный хомут
- Для монтажа спринклерных труб до 8" (221 мм)
- С барашковой гайкой для монтажа резьбовых штифтов и шпилек
- Материал: сталь
- Хомут: оцинкован по методу Сендимира; гайки оцинкованы электролитически
- С FM-допуском – серт. № 3024336
- С UV-допуском – серт. № VFXT.EX9140

Арт. №	D (мм)	D (")	Резьба (мм)	Fa, z (H)	Сертификат	Упаковка, шт
4535021	23	1/2	M10	1.500	FM, UL	100
4535027	28	3/4	M10	1.500	FM, UL	100
4535034	35	1	M10	1.500	FM, UL	100
4535042	44	1 1/4	M10	1.500	FM, UL	100
4535048	50	1 1/2	M10	1.500	FM, UL	100
4535060	62	2	M10	1.500	FM, UL	100
4535076	77	2 1/2	M10	4.500	FM, UL	50
4535089	90	3	M10	4.500	FM, UL	50
4535114	115	4	M10	4.500	FM, UL	25
4535140	142	5	M12	5.200	FM, UL	20
4535168	170	6	M12	5.200	FM, UL	15
4535219	221	8	M12	5.200	FM, UL	10



## RapidRail

Быстрый и простой монтаж



### Вставить, зафиксировать, готово!

Аксессуары предварительно собраны и поставляются на строительную площадку в готовом виде. Пластиковая пружина упрощает монтаж канальной гайки в профиль, тем самым достигается экономия времени монтажа до 40%.



### Полная линейка

Крепёжная система Rapid Rail состоит из различных вариантов профилей и консолей, а также широкой линейки аксессуаров для крепления труб и конструкций из профилей.



### Быстрый и простой монтаж

Профили RapidRail 30x15мм, 30x20мм, 30x30мм имеют уникальную перфорацию, благодаря которой можно производить быстрый монтаж с двух сторон.

## RapidRail Система монтажных профилей

### Профиль RapidRail



#### Свойства и преимущества

- С-образный монтажный профиль
- Для быстрого и простого монтажа
- Перфорация по всей длине
- Сантиметровая шкала сбоку профиля
- Материал: сталь 08 пс
- Допустимое напряжение 240 Н/мм<sup>2</sup>
- Оцинковка: по методу Сендзимира

Арт. №	Длина (мм)	Сечение (мм)	s (мм)	S (мм)	Связка
6505015R	2000	30x20	1,8	15	20
6505002R	2000	30x30	2,0	15	20
6505215R	2000	30x20	1,8	15	20

### Консоль RapidRail



#### Свойства и преимущества

- Пластина с приваренным С-образным профилем
- Также подходит для монтажа к перекрытиям
- Для удобства монтажа крепёжные отверстия размещены под углом 90°
- Приварена СО<sub>2</sub>
- Материал: сталь 08 пс
- Подходит для монтажа внутри и снаружи зданий
- Более детальную информацию о максимально допустимых нагрузках (Fa, z) можно найти в таблицах нагрузок в основном

Арт. №	Длина (мм)	Сечение	(мм)							Уп.
			B	H	s	d1	S	k		
6603720R	200	30x20	48	110	5,0	25x11	15	70	10	
6603725R	250	30x20	48	110	5,0	25x11	15	70	10	
6603730R	300	30x20	48	110	5,0	25x11	15	70	10	
6603220R	200	30x30	48	110	5,0	25x11	15	70	10	
6603230R	300	30x30	48	110	5,0	25x11	15	70	10	
6603240R	400	30x30	48	110	5,0	25x11	15	70	10	
6603250R	500	30x30	48	110	5,0	25x11	15	70	10	
6603120R	200	30x20	48	110	1,8	25x11	15	70	10	
6603125R	250	30x20	48	110	1,8	25x11	15	70	10	
6603130R	300	30x20	48	110	1,8	25x11	15	70	10	

## RapidRail Держатель профиля



### Свойства и преимущества

- Для настенного монтажа профиля
- Профиль может быть смонтирован открытой стороной вниз или в сторону
- Для удобства монтажа крепежные отверстия размещены под углом 90°
- Приварена CO<sub>2</sub>
- С предварительно смонтированными монтажными гайками RapidRail для быстрого и надёжного монтажа
- Материал: металлические части из стали 1.0332; пружина из полиоксиметилена (POM) зелёного цвета
- Оцинковка: электролитическая

Арт. №	T (макс) Нм	Монтажный профиль	Упаковка, шт
6613200	15.0	30x15мм, 30x20мм, 30x30мм	25

## RapidRail Шарнирный держатель профиля



### Свойства и преимущества

- Пластина с U-образным профилем, закреплённым на шарнире
- Для усиления конструкций из монтажных профилей
- Материал: сталь
- Оцинковка: электролитическая

Арт. №	Для профиля	T (макс) Нм	Упаковка, шт
6613250	30x15мм, 30x20мм, 30x30мм	15.0	20

## Подпорка для консолей



### Свойства и преимущества

- Укрепляющая подпорка 45°
- Для установки в качестве опорного элемента сверху, снизу или сбоку консоли
- Приварена CO<sub>2</sub>
- Материал: сталь
- Оцинковка: электролитическая

Арт. №	Для профиля	H (мм)	Упаковка, шт
6628220	30x15мм, 30x20мм, 30x30мм	250	10

## RapidRail Уголок 90°



### Свойства и преимущества

- Соединитель с предварительно смонтированными гайками быстрого монтажа
- Для создания конструкций из монтажных профилей
- Подходит для профилей RapidRail 30x15мм, 30x20мм, 30x30мм
- Материал: металлические части из стали 1.0332; пружина из полиоксиметилена (POM) зелёного цвета
- Оцинковка: электролитическая

Арт. №	Модель	Для профиля	Fa, z (H)
6584001	4 отверстия	30x15мм, 30x20мм, 30x30мм	1.562 25
6584003	2 отверстия	30x15мм, 30x20мм, 30x30мм	1.336 25

## RapidRail Уголок 135°



### Свойства и преимущества

- Соединитель с предварительно смонтированными гайками быстрого монтажа
- Для создания конструкций из монтажных профилей
- Подходит для профилей RapidRail 30x15мм, 30x20мм, 30x30мм
- Материал: металлические части из стали 1.0332; пружина из полиоксиметилена (POM) зелёного цвета
- Оцинковка: электролитическая

Арт. №	Модель	Для профиля	Fa, z (H)	Уп.
6584051	длинный	30x15мм, 30x20мм, 30x30мм	1.562	25

### RapidRail T- и X-образный соединитель



658 4 090

658 4 091

#### Свойства и преимущества

- Соединитель с предварительно смонтированными гайками быстрого монтажа
- Для создания конструкций из монтажных профилей RapidRail 30x15мм, 30x20мм, 30x30мм
- Материал: металлические части из стали 1.0332; пружина из полиоксиметилена (POM), зелёного цвета
- Оцинковка: электролитическая

Арт. №	Тип	Для профиля	Fa, x (H)	Уп.
6584090	T	30x15мм, 30x20мм, 30x30мм	345	25
6584091	X	30x15мм, 30x20мм, 30x30мм	345	25

### RapidRail Седельный соединитель



#### Свойства и преимущества

- Соединитель с предварительно смонтированными гайками быстрого монтажа
- Для создания конструкций из монтажных профилей RapidRail 30x15мм, 30x20мм, 30x30мм
- Материал: металлические части из стали 1.0332; пружина из полиоксиметилена (POM) зелёного цвета
- Оцинковка: электролитическая

Арт. №	T (макс) Нм	Для профиля	Fa, x (H)	Уп.
658 4 151	15.0	30x15мм, 30x20мм, 30x30мм	1.226	25
658 4 152	15.0	30x15мм, 30x20мм, 30x30мм	1.226	25
658 4 153	15.0	30x15мм, 30x20мм, 30x30мм	1.226	25

### RapidRail Продольный соединитель профиля



#### Свойства и преимущества

- Соединитель с предварительно смонтированными гайками быстрого монтажа RapidRail
- Для создания конструкций из монтажных профилей
- Подходит для профиля 30x15мм, 30x20мм, 30x30мм
- Материал: металлические части из стали 1.0332; пружина из полиоксиметилена (POM) зелёного цвета

Арт. №	T (макс) Нм	Для профиля	Fa, x (H)	Уп.
6543001	15.0	30x15мм, 30x20мм, 30x30мм	1.547	25

### RapidRail Болт быстрого монтажа



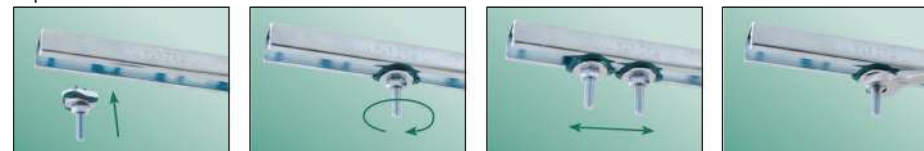
#### Свойства и преимущества

- Комплект монтажа из предварительно смонтированной монтажной гайки со шпилькой, шайбой и пластмассовой пружины BIS RapidRail®
- Подходит для профилей RapidRail 30x15мм, 30x20мм, 30x30мм
- Пластиковая пружина облегчает монтаж канальной гайки в профиле, удерживает конструкцию во время сборки в нужном положении перед окончательной фиксацией.
- Материал: металлические части из стали 1.0332; пружина из полиоксиметилена (POM) зелёного цвета
- Оцинковка: электролитическая

Арт. №	G	L (мм)	LU (мм)	T (макс) Нм	Fa, z (H)	Монтажный профиль	Уп.
6523802	M8	25	7	15.0	2.700	30x15мм, 30x20мм, 30x30мм	25
6523803	M8	30	12	15.0	2.700	30x15мм, 30x20мм, 30x30мм	25
6523804	M8	40	22	15.0	2.700	30x15мм, 30x20мм, 30x30мм	25
6523805	M8	50	32	15.0	2.700	30x15мм, 30x20мм, 30x30мм	25
6523806	M8	60	42	15.0	2.700	30x15мм, 30x20мм, 30x30мм	25
6523808	M8	80	62	15.0	2.700	30x15мм, 30x20мм, 30x30мм	25
6523810	M8	100	82	15.0	2.700	30x15мм, 30x20мм, 30x30мм	25
6523004	M10	40	22	15.0	2.900	30x15мм, 30x20мм, 30x30мм	25
6523005	M10	50	32	15.0	2.900	30x15мм, 30x20мм, 30x30мм	25
6523006	M10	60	42	15.0	2.900	30x15мм, 30x20мм, 30x30мм	25
6523008	M10	80	62	15.0	2.900	30x15мм, 30x20мм, 30x30мм	25
6523010	M10	100	82	15.0	2.900	30x15мм, 30x20мм, 30x30мм	25

LU - полезная длина, т.е. остающаяся длина шпильки в смонтированном состоянии (при толщине профиля 2 мм).

#### RapidRail



1. Вставить 2. Повернуть на 90° 3. Передвинуть 4. Зафиксировать

### Шайба



#### Свойства и преимущества

- Подходит для профиля RapidRail 30x15мм, 30x20мм, 30x30мм
- Материал: сталь
- Оцинковка: электролитическая

Арт. №	B (мм)	s (мм)	d1 (мм)	Для профиля	Уп.
6533306	25	2.5	Ø 6.4	30x15мм, 30x20мм, 30x30мм	100
6533308	25	2.5	Ø 8.4	30x15мм, 30x20мм, 30x30мм	100
6533310	25	2.5	Ø 10.5	30x15мм, 30x20мм, 30x30мм	100
6533312	25	2.5	Ø 13.0	30x15мм, 30x20мм, 30x30мм	100
6533316	30	3.0	Ø 17.0	30x15мм, 30x20мм, 30x30мм	50
6533308R	25	2.5	Ø 8.4	30x15мм, 30x20мм, 30x30мм	100
6533310R	30	3.0	Ø 10.5	30x15мм, 30x20мм, 30x30мм	50
6533312R	25	2.5	Ø 13.0	30x15мм, 30x20мм, 30x30мм	100
6533316R	30	3.0	Ø 17.0	30x15мм, 30x20мм, 30x30мм	50



## RapidRail Монтажная гайка



### Свойства и преимущества

- Монтажная гайка предварительно собрана и состоит из пресс-шайбы и пластмассовой пружины
- Пластмассовая пружина облегчает монтаж канальной гайки в профиль, удерживает конструкцию во время сборки в нужном положении перед окончательной фиксацией
- Материал: металлические части из стали 1.0332; пружина из полиоксиметилена (POM), зелёного цвета
- Оцинковка: электролитическая

Арт. №	G	Т (макс)		Fa, z (H)	Для профиля	Уп.
		Нм	Н			
6513108	M8	15.0	2.700	-	30x15мм, 30x20мм, 30x30мм	50
6513110	M10	15.0	2.900	-	30x15мм, 30x20мм, 30x30мм	50

## Канальная гайка 651



651 3 0xx

### Свойства и преимущества

- Подходит для профилей RapidRail 30x15мм, 30x20мм, 30x30мм
- Арт. № 651 3 0xx: форма гайки специально разработана для монтажного профиля; не проворачивается, упирается в стенки профиля и блокируется
- Материал: сталь
- Оцинковка: электролитическая

Арт. №	Тип	G	Т (макс)		Fa, z (H)	Для профиля	Уп.
			Нм	Н			
6513008	651A	M8	15.0	-	-	30x15мм, 30x20мм, 30x30мм	100
6513010	651A	M10	15.0	-	-	30x15мм, 30x20мм, 30x30мм	100

## Шайба U-образная



### Свойства и преимущества

- Предотвращает разгибание профиля
- Для лучшей устойчивости конструкции
- Материал: сталь
- Оцинковка: по методу Сендимира

Арт. №	d1 (мм)	Для профиля	Упаковка, шт
6535110	∅ 10.5	30x15мм, 30x20мм, 30x30мм	50
6535112	∅ 12.5	30x15мм, 30x20мм, 30x30мм	50
6535109	∅ 9.0	30x15мм, 30x20мм, 30x30мм	50

## RapidRail Шуруп TX30



### Свойства и преимущества

- Для быстрого, простого и надёжного монтажа
- Головка шурупа D 14 мм идеально подходит для отверстий в перфорации профилей RapidRail 30x15мм, 30x20мм, 30x30мм
- Возможна установка аккумуляторным шуруповёртом при помощи насадки Torx
- Материал: сталь
- Оцинковка: электролитическая

Арт. №	S (мм)	L (мм)	Tx	Для профиля	Уп.
61843640	6.0	40	30	30x15мм, 30x20мм, 30x30мм	200



RapidRail Шуруп

Более подробную информацию о шурупе RapidRail Вы можете найти на нашем интернет-сайте или в основном каталоге.



Для быстрого и надёжного монтажа монтажных профилей RapidRail к стене и к перекрытию благодаря плоской головке шурупа.

## Резиновый профиль



### Свойства и преимущества

- Звукопоглощающий вкладыш для монтажных профилей
- Подходит для профилей RapidRail 30x15мм, 30x20мм, 30x30мм
- Подходит для WMO, 1, 15, 2, 30, 35
- Материал: EPDM - резина, чёрного цвета
- Звукоизоляция согласно DIN 4109

Арт. №	Для профиля	R	Связка, м
6568001	30x15мм, 30x20мм, 30x30мм	M6 - M10	30

## RapidRail Балочная скоба



### Свойства и преимущества

- Для монтажа к стальным балкам без сварки или сверления
- На каждую точку крепления всегда использовать две балочные скобы
- Материал: сталь
- Оцинковка: электролитическая

Арт. №	A (мм)	T (макс)		Для профиля	Fa, x (H)	Уп.
		мм	Нм			
6585011	< 16	15.0		30x15мм, 30x20мм, 30x30мм	2.500	50
6585011R	< 16	15.0		30x15мм, 30x20мм, 30x30мм	2.500	50

Внимание! Значение максимально допустимой нагрузки (Fa, z) указано из расчёта на комплект из двух балочных скоб. В зависимости от типа применения, должна быть учтена максимально допустимая нагрузка, передаваемая на монтажный профиль.

## Заглушка для профиля RapidRail



### Свойства и преимущества

- Для декоративного закрытия торцов монтажного профиля
- Просто вдавить или вбить в профиль
- Материал: полиэтилен (PE)

Арт. №	Для профиля	Цвет	Упаковка, шт
6566000	RapidRail 30x20мм	зелёный	50
6566001	RapidRail 30x15мм	зелёный	50
6566002	RapidRail 30x30мм	зелёный	25

## Таблицы нагрузок профиля

### Способ расчета

При расчёте безопасных нагрузок использовался перфорированный профиль. Для монтажных профилей без перфорации значения на 20% выше.

Нагрузки рассчитаны исходя из максимальной деформации профиля (f) 1/200 x L и максимального напряжения 160 Н/мм<sup>2</sup>

1 Н (Ньютон) = 0,102 кг

1 кг = 9,8 Н (Ньютон)

### Закрепление профиля на стене или потолке

При монтаже профиля нагрузки для анкеров не учитываются. Следует убедиться, что болты и дюбеля, которые используются при монтаже, пригодны для нагрузки не меньшей, чем максимальная нагрузка профиля.

### Вид нагрузки

Если монтажный профиль нагружается снизу (подвешивание), нагрузка не должна превышать максимально допустимое значение для монтажной гайки.

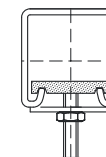
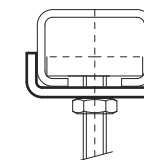
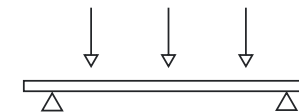
Для увеличения жесткости пунктов крепления мы рекомендуем использовать U - образные шайбы.

### Рекомендации по подбору

Указанные нагрузки рассчитаны только для монтажного профиля. Расчёт для других конструкций и элементов должен проводиться дополнительно. Значения рассчитаны при статической нагрузке, концы профиля не были закреплены. Если в графе таблицы нагрузок стоит прочерк, указанную длину профиля нельзя нагружать.

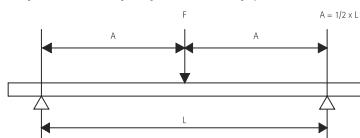
### Особые обстоятельства

Если Вы сомневаетесь в расчётах или значения не указаны в таблицах нагрузки, просьба обратиться к нашему техническому отделу для выполнения необходимых вычислений.



## RapidRail® Профиль монтажный

RapidRail® Профиль: нагрузка на 1 точку



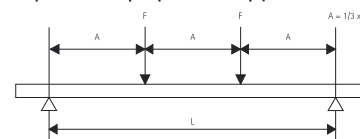
RapidRail®			
L (мм)	WM15 (30 x 20)	WM15+ (30 x 20)	WM2 (30 x 30)
250	1 249	1 249	3 238
300	1 041	1 041	2 698
350	892	892	2 313
400	781	781	2 023
450	694	694	1 799
500	625	625	1 619
600	521	521	1 349
700	446	446	1 156
800	348	348	1 012
900	275	275	899
1 000	223	223	780
1 200	155	155	542
1 400	114	114	398
1 600	87	87	305
1 800	69	69	241
2 000	56	56	195
2 250	44	44	154
2 500	36	36	125
2 750	29	29	103
3 000	25	25	87
3 250	21	21	74
3 500	18	18	64
3 750	16	16	55
4 000	14	14	49
4 250	12	12	43
4 500	11	11	39
4 750	-	-	35
5 000	-	-	31
5 250	-	-	28
5 500	-	-	26
5 750	-	-	24
6 000	-	-	22

Максимально допустимая нагрузка в Н (Ньютон).

Нагрузки указаны только для профиля.  
Другие монтажные элементы также необходимо проверить на максимальную допустимую нагрузку.

## RapidRail® Профиль монтажный

RapidRail® Профиль: нагрузка на 2 точки



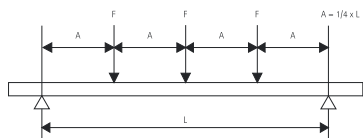
RapidRail®			
L (мм)	WM15 (30 x 20)	WM15+ (30 x 20)	WM2 (30 x 30)
250	674	937	2 428
300	562	781	2 023
350	481	669	1 734
400	421	586	1 518
450	374	521	1 349
500	303	468	1 214
600	210	363	1 012
700	155	267	867
800	118	204	715
900	94	161	565
1 000	76	131	458
1 200	53	91	318
1 400	39	67	234
1 600	30	51	179
1 800	23	40	141
2 000	19	33	114
2 250	15	26	90
2 500	12	21	73
2 750	10	17	61
3 000	-	15	51
3 250	-	12	43
3 500	-	11	37
3 750	-	-	33
4 000	-	-	29
4 250	-	-	25
4 500	-	-	23
4 750	-	-	20
5 000	-	-	18
5 250	-	-	17
5 500	-	-	15
5 750	-	-	14
6 000	-	-	13

Максимально допустимая нагрузка в Н (Ньютон) в точке подвеса (F).

Нагрузки указаны только для профиля.  
Другие монтажные элементы также необходимо проверить на максимальную допустимую нагрузку.

## RapidRail® Профиль монтажный

RapidRail® Профиль: нагрузка на 3 точки



RapidRail®			
L (мм)	WM15 (30 x 20)	WM15+ (30 x 20)	WM2 (30 x 30)
250	449	625	1 619
300	374	521	1 349
350	321	446	1 156
400	281	390	1 012
450	250	347	899
500	217	312	809
600	151	260	674
700	111	191	578
800	85	147	506
900	67	116	406
1 000	54	94	328
1 200	38	65	228
1 400	28	48	168
1 600	21	37	128
1 800	17	29	101
2 000	14	23	82
2 250	11	19	65
2 500	-	15	53
2 750	-	12	43
3 000	-	10	36
3 250	-	-	31
3 500	-	-	27
3 750	-	-	23
4 000	-	-	21
4 250	-	-	18
4 500	-	-	16
4 750	-	-	15
5 000	-	-	13
5 250	-	-	12
5 500	-	-	11
5 750	-	-	-
6 000	-	-	-

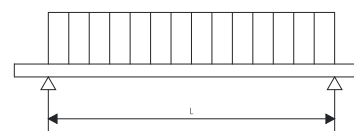
Максимально допустимая нагрузка в Н (Ньютон) в точке подвеса (F).

Нагрузки указаны только для профиля.

Другие монтажные элементы также необходимо проверить на максимально допустимую нагрузку.

## RapidRail® Профиль монтажный

RapidRail® Профиль: нагрузка распределённая



RapidRail®			
L (мм)	WM15 (30 x 20)	WM15+ (30 x 20)	WM2 (30 x 30)
250	1 797	2 499	6 475
300	1 498	2 082	5 396
350	1 284	1 785	4 625
400	1 123	1 562	4 047
450	998	1 388	3 597
500	826	1 249	3 238
600	574	990	2 698
700	421	727	2 313
800	323	557	1 950
900	255	440	1 541
1 000	206	356	1 248
1 200	143	248	867
1 400	105	182	637
1 600	81	139	488
1 800	64	110	385
2 000	52	89	312
2 250	41	70	247
2 500	33	57	200
2 750	27	47	165
3 000	23	40	139
3 250	20	34	118
3 500	17	29	102
3 750	15	25	89
4 000	13	22	78
4 250	11	20	69
4 500	10	18	62
4 750	-	16	55
5 000	-	14	50
5 250	-	13	45
5 500	-	12	41
5 750	-	11	38
6 000	-	-	35

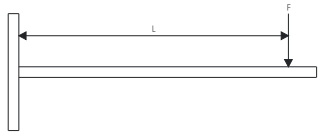
Максимально допустимая нагрузка в Н (Ньютон).

Нагрузки указаны только для профиля.

Другие монтажные элементы также необходимо проверить на максимально допустимую нагрузку.

## RapidRail® Консоли стеновые

RapidRail® Консоль: нагрузка на 1 точку



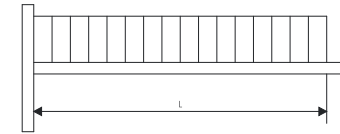
RapidRail®			
L (мм)	WM15 (30 x 20)	WM15+ (30 x 20)	WM2 (30 x 30)
100	562	781	2 023
150	358	521	1 349
200	202	348	1 012
250	129	223	780
300	90	155	542
350	66	114	398
400	50	87	305
450	40	69	241
500	32	56	195
550	27	46	161
600	22	39	135
700	16	28	100
800	13	22	76
900	-	17	60
1 000	-	14	49
1 100	-	12	40
1 200	-	-	34
1 300	-	-	29
1 400	-	-	25
1 500	-	-	22

Максимально допустимая нагрузка в Н (Ньютон).

Нагрузки указаны только для консоли.  
Другие монтажные элементы также необходимо проверить на максимально допустимую нагрузку.

## RapidRail® Консоли стеновые

RapidRail® Консоль: нагрузка распределённая



RapidRail®			
L (мм)	WM15 (30 x 20)	WM15+ (30 x 20)	WM2 (30 x 30)
100	1 123	1 562	4 047
150	749	1 041	2 698
200	538	781	2 023
250	344	594	1 619
300	239	413	1 349
350	176	303	1 061
400	134	232	813
450	106	183	642
500	86	149	520
550	71	123	430
600	60	103	361
700	44	76	265
800	34	58	203
900	27	46	161
1 000	22	37	130
1 100	18	31	107
1 200	15	26	90
1 300	13	22	77
1 400	11	19	66
1 500	-	17	58

Максимально допустимая нагрузка в Н (Ньютон).

Нагрузки указаны только для консоли.  
Другие монтажные элементы также необходимо проверить на максимально допустимую нагрузку.



## Strut® Система монтажных профилей

### RapidStrut Профиль монтажный (оцинк.)



#### Свойства и преимущества

- Универсальная система профилей
- Перфорация по всей длине
- Расстояние от края профиля до первого отверстия всегда одинаковое
- Сантиметровая шкала сбоку профиля
- Грани профиля с зубцами загнуты вовнутрь для более высокой несущей способности соединения
- Материал: сталь 1.0242
- Арт. № 650 5 X85 (Strut 2,5 мм)
- Материал: сталь 1.0332
- Допустимое напряжение 240 Н/мм<sup>2</sup>
- Оцинковка: по методу Сендимира
- Испытаны согласно требованиям противопожарной безопасности MLAR/LAR/RbALei

Арт. №	Длина (мм)	В x Н x s (мм)	s (мм)
6505222R	2000	41x21x2	22
6505322R	3000	41x21x2	22
6505622R	6000	41x21x2	22
6505225R	2000	41x21x2.5	22
6505325R	3000	41x21x2.5	22
6505625R	6000	41x21x2.5	22
6505242R	2000	41x21x2	22
6505342R	3000	41x21x2	22
6505642R	6000	41x21x2	22
6505245R	2000	41x21x2.5	22
6505345R	3000	41x21x2.5	22
6505645R	6000	41x21x2.5	22
6505365R	3000	41x21x2.5	22
6505665R	6000	41x21x2.5	22

### RapidStrut Профиль монтажный (гор. цинк.)



#### Свойства и преимущества

- Универсальная система профилей
- Защита от коррозии остаётся неповреждённой после резки профиля
- Перфорация по всей длине
- Расстояние от края профиля до первого отверстия всегда одинаковое
- Сантиметровая шкала сбоку профиля
- Грани профиля с зубцами загнуты вовнутрь для более высокой несущей способности соединения
- Материал: сталь 1.0242
- Подходит для монтажа внутри и снаружи зданий

Арт. №	Длина (мм)	В x Н x s (мм)	s (мм)
6502227R	2000	41x21x2	22
6502327R	3000	41x21x2	22
6502627R	6000	41x21x2	22
6501227R	2000	41x21x2.5	22
6501327R	3000	41x21x2.5	22
6501627R	6000	41x21x2.5	22
6502247R	2000	41x21x2	22
6502347R	3000	41x21x2	22
6502647R	6000	41x21x2	22
6501247R	2000	41x62x2.5	22
6501347R	3000	41x62x2.5	22
6501647R	6000	41x62x2.5	22
6501367R	3000	41x62x2.5	22
6501667R	6000	41x62x2.5	22

Информацию о сертификации RAL, а также более подробную техническую информацию о продукте можно найти в основном каталоге или на нашем интернет-сайте <https://www.walraven.com/ru/>.

### RapidStrut Профиль двойной (оцинк.)



#### Свойства и преимущества

- Универсальная система профилей
- Грани профиля с зубцами загнуты вовнутрь для более высокой несущей способности соединения
- Материал: сталь 1.0332
- Допустимое напряжение 240 Н/мм<sup>2</sup>
- Оцинковка: по методу Сендимира
- Испытаны согласно требованиям противопожарной безопасности MLAR/LAR/RbALei

Арт. №	Длина (мм)	В x Н x s (мм)	s (мм)
6505646R	6000	41x82(41x2) x 2.5	22
6501646R	6000	41x82(41x2) x 2.5	22

Профили, начиная с Strut 41x82 (41x2) x 2,5, испытаны на огнестойкость. Более подробную информацию о макс. допустимых нагрузках (Fa, z) можно найти в основном каталоге или на нашем интернет-сайте <https://www.walraven.com/ru/>

## RapidStrut Консоль (оцинк.)



### Свойства и преимущества

- Пластина с приваренным Strut-профилем
- Для удобства монтажа крепежные отверстия размещены под углом 90°
- Приварена CO<sub>2</sub>
- Материал: сталь 1.0226
- Защита поверхности:
  - продукция является частью системы BIS UltraProtect® 1000
  - подходит для монтажа внутри и снаружи зданий
  - выдерживает испытание в соляном тумане длительностью более 1000 часов\* согласно ISO 9227
- Испытаны согласно требованиям противопожарной безопасности MLAR/LAR/RbALei

Арт. №	Профиль	Длина	В (мм)	Н (мм)	s (мм)	Упаковка, шт
6603832R	Strut 41x21x2.5	300	48	110	5.0	10
6603861R	Strut 41x41x2.5	150	48	130	7.0	10
6603870R	Strut 41x41x2.5	200	48	130	7.0	10
6603862R	Strut 41x41x2.5	300	48	130	7.0	10
6603871R	Strut 41x41x2.5	400	48	130	7.0	10
6603863R	Strut 41x41x2.5	450	48	130	7.0	10
6603873R	Strut 41x41x2.5	500	48	130	7.0	10
6603864R	Strut 41x41x2.5	600	48	130	7.0	8
6603865R	Strut 41x41x2.5	750	48	130	7.0	8
6603866R	Strut 41x41x2.5	1.000	48	130	7.0	1
6603867R	Strut 41x41x2.5	1.200	48	130	7.0	1
6603862R	Strut 41x41x2.5	300	48	130	7.0	

Консоли из профиля Strut 41x41x2,5 испытаны на огнестойкость. Более подробную информацию о макс. допустимых нагрузках (Fa, z) можно найти в основном каталоге или на нашем интернет-сайте <https://www.walraven.com/ru/>.

## RapidStrut® Держатель профиля



### Свойства и преимущества

- U-образный профиль с приваренной пластиной
- Для монтажа профиля к стене
- Профиль может быть смонтирован открытой стороной вниз или в сторону
- Для удобства монтажа крепежные отверстия размещены под углом 90°
- Приварена CO<sub>2</sub>
- С предварительно смонтированными монтажными гайками BIS RapidStrut® для быстрого и надёжного монтажа
- Материал: металлические части из стали 1.0332;

Арт. №	Для профиля	Покрытие
66583804R	Strut 41/62/82	И
66581804R	Strut 41/62/82	ТДЦ

## Strut Шарнирный держатель



### Свойства и преимущества

- Особенно подходит для усиления конструкций и для создания растяжек, подпорок
- Может крепиться непосредственно к основанию или к монтажным профилям
- Регулируемый угол наклона до 90°
- Материал: сталь
- Подходит для монтажа внутри и снаружи зданий

Арт. №	Для профиля	Упаковка, шт
66583814R	Strut 41x41	10
66581814R	Strut 41x41	10

## Подпорка



### Свойства и преимущества

- Укрепляющая подпорка 45°
- Для установки в качестве опорного элемента сверху, снизу или сбоку консоли
- Для повышения несущей способности конструкций из монтажных профилей
- Приварена CO<sub>2</sub>
- Материал: сталь 1.0332

Арт. №	Для профиля	Подпорка (мм)
6628230R	Strut	300
6628130R	Strut	300

### Strut Канальная гайка (ТДЦ, гор. цинк.)



#### Свойства и преимущества

- Для всех типов профилей Strut
- Для надёжного закрепления монтажных элементов (например, уголков) к профилю
- Материал: сталь 1.0332

Арт. №	Для профиля	G	T (макс) Нм	Fa, z (Н)	Упаковка, шт
65188008R	Strut	M8	15.0	6.000	100
65188010R	Strut	M10	15.0	9.500	100
65188012R	Strut	M12	30.0	10.000	100
6518008R	Strut	M8			100
6518010R	Strut	M10			100
6518012R	Strut	M12			100

### Strut Канальная гайка (электролитическая оцинк.)



#### Свойства и преимущества

- Материал: монтажная гайка из стали 1.0332
- Оцинковка: электролитическая
- Испытаны согласно требованиям противопожарной безопасности MLAR/LAR/RbALei

Арт. №	Для профиля	G	T (макс) Нм	Fa, z (Н)	Упаковка, шт
6517008R	Strut	M8	15.0	6.000	100
6517010R	Strut	M10	15.0	9.500	100
6517012R	Strut	M12	30.0	10.000	100

Размеры M10, M12 испытаны на огнестойкость.

### Strut Подкладная шайба плоская (электролитическая оцинк.)



#### Свойства и преимущества

- Плоская подкладная шайба
- Материал: сталь 1.0332
- Оцинковка: электролитическая
- Испытаны согласно требованиям противопожарной безопасности MLAR/LAR/RbALei

Арт. №	Для профиля	B (мм)	d1 (мм)	Упаковка, шт
6533508R	Strut	40	8,4	50
6533510R	Strut	40	10,5	50
6533512R	Strut	40	13,0	50
65381008R	Strut	25	8,4	50
65381010	Strut	25	10,5	50
65381010R	Strut	30	10,5	50
65381012R	Strut	37	13,0	50

Размеры 10,5 и 13,0 проверены на огнестойкость.

### Strut Шайба U-образная (ТДЦ, оцинк.)



#### Свойства и преимущества

- U-образная подкладная шайба предотвращает разгибание профиля
- U-образная форма для лучшей устойчивости конструкции
- Материал: сталь 1.0332

Арт. №	Для профиля	d1 (мм)	Упаковка, шт
66588010R	Strut	Ø 11	50
66588012R	Strut	Ø 10/12	50
66581010R	Strut	Ø 11	50

Размеры, начиная с Ø 11,0, проверены на огнестойкость

### Strut Уголок 90° (ТДЦ, оцинк.)



#### Свойства и преимущества

- Для создания конструкций из монтажных профилей
- Удобный монтаж благодаря закругленным краям
- Материал: сталь 1.0332

Арт. №	Для профиля	B (мм)	H (мм)	a (°)	(мм)	Упаковка, шт
66588207R	Strut			90	46x46	130
66581207R	Strut			90	46x46	130
66588201R	Strut			90	100x100	270
66581201R	Strut			90	100x100	270

### Strut Соединитель профилей 90° (ТДЦ, хол. цинк.)



#### Свойства и преимущества

- Для создания конструкций из монтажных профилей
- Удобный монтаж благодаря закругленным краям
- Материал: сталь 1.0332

Арт. №	Для профиля	(мм)	Упаковка, шт
66581361	Strut		10
66588361R	Strut	115x140	10
66581361R	Strut	115x140	10

### Strut Уголок усиленный 90°



#### Свойства и преимущества

- Усиленный уголок для создания жёстких конструкций из профиля Strut
- Удобный монтаж благодаря закругленным краям
- Материал: сталь 1.0332

Арт. №	Для профиля	a (°)	(мм)	Упаковка, шт
66588290R	Strut	90	100x100	25
66581290R	Strut	90	100x100	25



### RapidStrut® Уголок 135° (ТДЦ, оцинк.)



#### Свойства и преимущества

- Уголок
- Материал: металлические части из стали 1.0332;

Арт. №	Для профиля	Модель	Тип	T (макс) Нм	a (°)	Уп-ка, шт
665885235	Strut	длинный/длинный	4 монтажные гайки	15.0	135	20
665885330	Strut	короткий/длинный	2 монтажные гайки	15.0	135	25
66588256R	Strut		4 отверстия		135	25
66581256R	Strut		4 отверстия		135	25

### RapidStrut® U-образный соединитель профиля (ТДЦ, оцинк.)



#### Свойства и преимущества

- Материал: металлические части из стали 1.0332;
- Подходит для монтажа внутри и снаружи зданий

Арт. №	Для профиля	(мм)	T (макс) Нм	Уп-ка, шт
66588121R	Strut	41x21		
66588141R	Strut	41x41		
66581121R	Strut	41x21		
66581141R	Strut	41x41		

**RapidStrut® Седельный соединитель (ТДЦ, оцинк.)**



**Свойства и преимущества**

- Для создания конструкций из монтажных профилей Strut
- Материал: металлические части из стали 1.0332;
- Подходит для монтажа внутри и снаружи зданий

Арт. №	Для профиля	H (мм)	T (макс) Нм	Упаковка, шт
665885402	Strut 41x21	20	15.0	25
665885404	Strut 41x41	40	15.0	25
665885405	Strut 41x51 (BIS RapidStrut® DS 5)	50	15.0	25
665885406	Strut 41x62	60	15.0	15
665885408	Strut 41x82	80	15.0	10
66581292R	Strut 41x21		15.0	
66581294R	Strut 41x41		15.0	
66581296R	Strut 41x62		15.0	
66581298R	Strut 41x82		15.0	

**Strut Балочная скоба (гор. цинк.)**



**Свойства и преимущества**

- Для монтажа к стальным балкам без сварки или сверления
- На каждую точку крепления всегда использовать 2 балочные скобы
- Материал: сталь 1.0332
- Оцинковка: горячая

Арт. №	Для профиля	G	A (мм)	Fa, z (Н)	Упаковка шт.
66581711R	Strut 41x21 + 41x41 + 41x21D	M10	20	5.700	25
66581721R	Strut 41x62 + 41x82 + 41x41D	M10	20	5.700	25

**RapidStrut® Седельный соединитель**



**Свойства и преимущества**

- Для создания конструкций из монтажных профилей Strut
- Материал: металлические части из стали 1.0332;
- Подходит для монтажа внутри и снаружи зданий

Арт. №	Для профиля	S (мм)	Угловой элемент	Упаковка, шт
66598914R	Strut 100x100	4	2+2/90°	
66598918R	Strut 150x150	4	4+4/90°	
66588914R	Strut 100x100	4	2+2/90°	
66588918R	Strut 150x150	4	4+4/90°	

## Strut Заглушки профилей



### Свойства и преимущества

- Для декоративного оформления торцов
- Просто вдавить или вбить в профиль
- Материал: PE (полиэтилен), зелёного цвета

Арт. №	Модель	Упаковка, шт
6566021	Strut 41x21	50
6566041	Strut 41x41	50

Для профиля с высотой 62/82/164 мм необходимо использовать несколько заглушек.

## Strut Звукоизолирующий резиновый профиль



### Свойства и преимущества

- Звукоизоляционная вставка в монтажный профиль
- Также возможно применение со шпильками M6, M8 или M10
- Материал: EPDM-резина, чёрного цвета
- Звукоизоляция согласно DIN 4109

Арт. №	R	Длина (мм)	Связка, м
6568041	1/4 - 1/2"	30	30

## Таблицы нагрузок профиля

### Способ расчета

При расчёте безопасных нагрузок использовался перфорированный профиль. Для монтажных профилей без перфорации значения на 20% выше.

Нагрузки рассчитаны исходя из максимальной деформации профиля ( $f$ ) 1/200 x L и максимального напряжения 160 Н/мм<sup>2</sup>

1 Н (Ньютон) = 0,102 кг

1 кг = 9,8 Н (Ньютон)

### Закрепление профиля на стене или потолке

При монтаже профиля нагрузки для анкеров не учитываются. Следует убедиться, что болты и дюбеля, которые используются при монтаже, пригодны для нагрузки не меньшей, чем максимальная нагрузка профиля.

### Вид нагрузки

Если монтажный профиль нагружается снизу (подвешивание), нагрузка не должна превышать максимально допустимое значение для монтажной гайки.

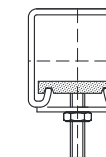
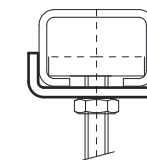
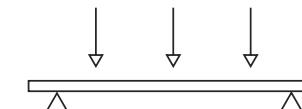
Для увеличения жесткости пунктов крепления мы рекомендуем использовать U-образные шайбы.

### Рекомендации по подбору

Указанные нагрузки рассчитаны только для монтажного профиля. Расчёт для других конструкций и элементов должен проводиться дополнительно. Значения рассчитаны при статической нагрузке, концы профиля не были закреплены. Если в графе таблицы нагрузок стоит прочерк, указанную длину профиля нельзя нагружать.

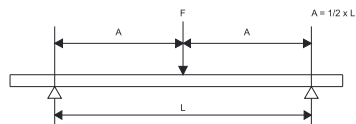
### Особые обстоятельства

Если Вы сомневаетесь в расчётах или значения не указаны в таблицах нагрузки, просьба обратиться к нашему техническому отделу для выполнения необходимых вычислений.



## BIS RapidStrut® Профиль монтажный

нагрузка на 1 точку

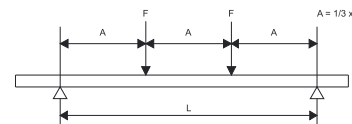


L (мм)	BIS RapidStrut® Профиль монтажный						
	41x21 1,5	41x21 2,5	41x41 1,5	41x41 2,0	41x41 2,5	41x62 2,5	41x82 2,5
250	1 848	2 381	5 427	6 556	7 611	14 730	23 035
300	1 540	1 984	4 523	5 463	6 342	12 275	19 196
350	1 320	1 701	3 877	4 683	5 436	10 522	16 453
400	1 155	1 488	3 392	4 098	4 757	9 206	14 397
450	1 027	1 323	3 015	3 642	4 228	8 183	12 797
500	924	1 190	2 714	3 278	3 805	7 365	11 517
600	770	992	2 261	2 732	3 171	6 138	9 598
700	660	850	1 938	2 341	2 718	5 261	8 227
800	557	719	1 696	2 049	2 378	4 603	7 198
900	440	568	1 508	1 821	2 114	4 092	6 399
1 000	356	460	1 357	1 639	1 903	3 683	5 759
1 200	247	320	1 131	1 366	1 586	3 069	4 799
1 400	182	235	969	1 171	1 359	2 630	4 113
1 600	139	180	794	952	1 114	2 302	3 599
1 800	110	142	628	752	881	2 046	3 199
2 000	89	115	508	609	713	1 841	2 879
2 250	70	91	402	481	564	1 624	2 559
2 500	57	74	325	390	456	1 315	2 303
2 750	47	61	269	322	377	1 087	2 094
3 000	40	51	226	271	317	913	1 890
3 250	34	44	193	231	270	778	1 611
3 500	29	38	166	199	233	671	1 389
3 750	25	33	145	173	203	584	1 210
4 000	22	29	127	152	178	514	1 063
4 250	20	25	113	135	158	455	942
4 500	18	23	100	120	141	406	840
4 750	16	20	90	108	126	364	754
5 000	14	18	81	97	114	329	680
5 250	13	17	74	88	104	298	617
5 500	12	15	67	81	94	272	562
5 750	11	14	62	74	86	249	515
6 000	-	13	56	68	79	228	473

Максимально допустимая нагрузка в Н (Ньютон).  
 Нагрузки указаны только для монтажного профиля.  
 Другие монтажные элементы также необходимо проверить на максимально допустимую нагрузку.

## BIS RapidStrut®

нагрузка на 2 точки

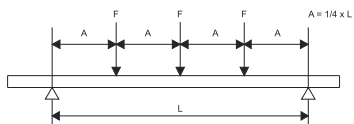


L (мм)	BIS RapidStrut® Профиль монтажный						
	41x21 1,5	41x21 2,5	41x41 1,5	41x41 2,0	41x41 2,5	41x62 2,5	41x82 2,5
250	1 386	1 786	4 070	4 917	5 708	11 048	17 276
300	1 155	1 488	3 392	4 098	4 757	9 206	14 397
350	990	1 275	2 907	3 512	4 077	7 891	12 340
400	866	1 116	2 544	3 073	3 568	6 905	10 798
450	770	992	2 261	2 732	3 171	6 138	9 598
500	693	893	2 035	2 459	2 854	5 524	8 638
600	578	744	1 696	2 049	2 378	4 603	7 198
700	427	552	1 454	1 756	2 039	3 946	6 170
800	327	422	1 272	1 537	1 784	3 452	5 399
900	258	334	1 131	1 366	1 586	3 069	4 799
1 000	209	270	1 018	1 229	1 427	2 762	4 319
1 200	145	188	829	993	1 163	2 302	3 599
1 400	107	138	609	730	854	1 973	3 085
1 600	82	106	466	559	654	1 726	2 699
1 800	65	83	368	442	517	1 489	2 399
2 000	52	68	298	358	419	1 206	2 160
2 250	41	53	236	283	331	953	1 920
2 500	33	43	191	229	268	772	1 598
2 750	28	36	158	189	221	638	1 320
3 000	23	30	133	159	186	536	1 109
3 250	20	26	113	135	159	457	945
3 500	17	22	97	117	137	394	815
3 750	15	19	85	102	119	343	710
4 000	13	17	75	89	105	302	624
4 250	12	15	66	79	93	267	553
4 500	10	13	59	71	83	238	493
4 750	-	12	53	63	74	214	443
5 000	-	11	48	57	67	193	399
5 250	-	-	43	52	61	175	362
5 500	-	-	39	47	55	159	330
5 750	-	-	36	43	51	146	302
6 000	-	-	33	40	47	134	277

Максимально допустимая нагрузка в Н (Ньютон).  
 Нагрузки указаны только для монтажного профиля.  
 Другие монтажные элементы также необходимо проверить на максимально допустимую нагрузку.

## BIS RapidStrut® Профиль монтажный

нагрузка на 3 точки

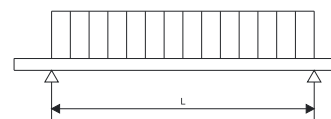


BIS RapidStrut® Профиль монтажный							
L (мм)	41x21 1,5	41x21 2,5	41x41 1,5	41x41 2,0	41x41 2,5	41x62 2,5	41x82 2,5
250	924	1 190	2 714	3 278	3 805	7 365	11 517
300	770	992	2 261	2 732	3 171	6 138	9 598
350	660	850	1 938	2 341	2 718	5 261	8 227
400	578	744	1 696	2 049	2 378	4 603	7 198
450	513	661	1 508	1 821	2 114	4 092	6 399
500	462	595	1 357	1 639	1 903	3 683	5 759
600	385	496	1 131	1 366	1 586	3 069	4 799
700	306	396	969	1 171	1 359	2 630	4 113
800	234	303	848	1 024	1 189	2 302	3 599
900	185	239	754	911	1 057	2 046	3 199
1 000	150	194	678	820	951	1 841	2 879
1 200	104	135	565	683	793	1 534	2 399
1 400	77	99	437	524	613	1 315	2 057
1 600	59	76	335	401	469	1 151	1 800
1 800	46	60	264	317	371	1 023	1 600
2 000	38	48	214	257	300	865	1 440
2 250	30	38	169	203	237	684	1 280
2 500	24	31	137	164	192	554	1 146
2 750	20	26	113	136	159	458	947
3 000	17	22	95	114	133	385	796
3 250	14	18	81	97	114	328	678
3 500	12	16	70	84	98	283	585
3 750	11	14	61	73	85	246	509
4 000	-	12	54	64	75	216	448
4 250	-	11	47	57	67	192	397
4 500	-	-	42	51	59	171	354
4 750	-	-	38	45	53	153	317
5 000	-	-	34	41	48	138	287
5 250	-	-	31	37	44	126	260
5 500	-	-	28	34	40	114	237
5 750	-	-	26	31	36	105	217
6 000	-	-	24	29	33	96	199

Максимально допустимая нагрузка в Н (Ньютон) в точке подвеса (F).  
 Нагрузки указаны только для монтажного профиля.  
 Другие монтажные элементы также необходимо проверить на максимально допустимую нагрузку.

## RapidStrut® Профиль монтажный

распределённая нагрузка

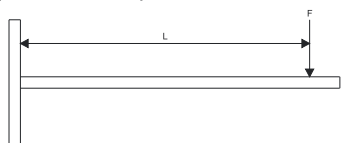


BIS RapidStrut® Профиль монтажный							
L (мм)	41x21 1,5	41x21 2,5	41x41 1,5	41x41 2,0	41x41 2,5	41x62 2,5	41x82 2,5
250	3 697	4 762	10 854	13 112	15 222	29 460	46 070
300	3 081	3 968	9 045	10 927	12 685	24 550	38 391
350	2 640	3 401	7 753	9 366	10 873	21 043	32 907
400	2 310	2 976	6 784	8 195	9 514	18 413	28 794
450	2 054	2 645	6 030	7 285	8 457	16 367	25 594
500	1 848	2 381	5 427	6 556	7 611	14 730	23 035
600	1 540	1 984	4 523	5 463	6 342	12 275	19 196
700	1 163	1 503	3 877	4 683	5 436	10 522	16 453
800	891	1 151	3 392	4 098	4 757	9 206	14 397
900	704	909	3 015	3 642	4 228	8 183	12 797
1 000	570	737	2 714	3 278	3 805	7 365	11 517
1 200	396	512	2 260	2 708	3 170	6 138	9 598
1 400	291	376	1 660	1 989	2 329	5 261	8 227
1 600	223	288	1 271	1 523	1 783	4 603	7 198
1 800	176	227	1 004	1 204	1 409	4 059	6 399
2 000	143	184	814	975	1 141	3 288	5 759
2 250	113	146	643	770	902	2 598	5 119
2 500	91	118	521	624	730	2 104	4 355
2 750	75	97	430	516	604	1 739	3 599
3 000	63	82	362	433	507	1 461	3 024
3 250	54	70	308	369	432	1 245	2 577
3 500	47	60	266	318	373	1 074	2 222
3 750	41	52	231	277	325	935	1 936
4 000	36	46	203	244	285	822	1 701
4 250	32	41	180	216	253	728	1 507
4 500	28	36	161	193	225	649	1 344
4 750	25	33	144	173	202	583	1 206
5 000	23	29	130	156	183	526	1 089
5 250	21	27	118	141	166	477	988
5 500	19	24	108	129	151	435	900
5 750	17	22	98	118	138	398	823
6 000	16	20	90	108	127	365	756

Максимально допустимая нагрузка в Н (Ньютон).  
 Нагрузки указаны только для монтажного профиля.  
 Другие монтажные элементы также необходимо проверить на максимально допустимую нагрузку.

## RapidStrut® Консоли стеновые

нагрузка на 1 точку



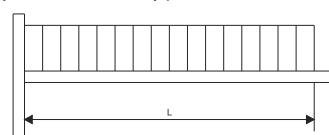
L (мм)	BIS RapidStrut® Профиль монтажный						
	41x21 1,5	41x21 2,5	41x41 1,5	41x41 2,0	41x41 2,5	41x62 2,5	41x82 2,5
100	1 155	1 488	3 392	4 098	4 757	9 206	14 397
150	770	992	2 261	2 732	3 171	6 138	9 598
200	557	719	1 696	2 049	2 378	4 603	7 198
250	356	460	1 357	1 639	1 903	3 683	5 759
300	247	320	1 131	1 366	1 586	3 069	4 799
350	182	235	969	1 171	1 359	2 630	4 113
400	139	180	794	952	1 114	2 302	3 599
450	110	142	628	752	881	2 046	3 199
500	89	115	508	609	713	1 841	2 879
550	74	95	420	504	589	1 674	2 618
600	62	80	353	423	495	1 427	2 399
700	45	59	259	311	364	1 048	2 057
800	35	45	199	238	279	803	1 661
900	27	36	157	188	220	634	1 313
1 000	22	29	127	152	178	514	1 063
1 100	18	24	105	126	147	425	879
1 200	15	20	88	106	124	357	738
1 300	13	17	75	90	106	304	629
1 400	11	15	65	78	91	262	542
1 500	-	13	56	68	79	228	473

Максимально допустимая нагрузка в Н (Ньютон).

Нагрузки указаны только для монтажного профиля.  
Другие монтажные элементы также необходимо проверить на максимально допустимую нагрузку.

## RapidStrut® Консоли стеновые

распределенная нагрузка



L (мм)	BIS RapidStrut® Профиль монтажный						
	41x21 1,5	41x21 2,5	41x41 1,5	41x41 2,0	41x41 2,5	41x62 2,5	41x82 2,5
100	2 310	2 976	6 784	8 195	9 514	18 413	28 794
150	1 540	1 984	4 523	5 463	6 342	12 275	19 196
200	1 155	1 488	3 392	4 098	4 757	9 206	14 397
250	924	1 190	2 714	3 278	3 805	7 365	11 517
300	660	853	2 261	2 732	3 171	6 138	9 598
350	485	626	1 938	2 341	2 718	5 261	8 227
400	371	480	1 696	2 049	2 378	4 603	7 198
450	293	379	1 508	1 821	2 114	4 092	6 399
500	238	307	1 356	1 625	1 902	3 683	5 759
550	196	254	1 121	1 343	1 572	3 348	5 235
600	165	213	942	1 128	1 321	3 069	4 799
700	121	157	692	829	970	2 630	4 113
800	93	120	530	635	743	2 140	3 599
900	73	95	418	501	587	1 691	3 199
1 000	59	77	339	406	476	1 370	2 835
1 100	49	63	280	336	393	1 132	2 343
1 200	41	53	235	282	330	951	1 969
1 300	35	45	201	240	281	811	1 678
1 400	30	39	173	207	243	699	1 447
1 500	26	34	151	181	211	609	1 260

Максимально допустимая нагрузка в Н (Ньютон).

Нагрузки указаны только для монтажного профиля.  
Другие монтажные элементы также необходимо проверить на максимально допустимую нагрузку.

## BIS Системы монтажа на плоской кровле

### Yeti® 480 Кровельная опора



#### Свойства и преимущества

- Модульная система для установки климатического оборудования, пешеходных дорожек, вентиляционных каналов, кабельных трасс и т. д.
- Для плоской кровли и кровли с небольшим уклоном
- Компенсирует уклоны кровли до 7°
- Адаптер для профилей BIS RapidStrut® 41x41 мм или BIS RapidStrut® DS 5 (41x51 мм) вращается на 360°
- С нескользящим антивибрационным ковриком: для оптимального распределения нагрузки и для защиты мембраны кровли от повреждения
- Оптимальный балластный блок для утяжеления и придания устойчивости конструкции
- Кровельные опоры сделаны из древесно-полимерного композита (WPC), экологически чистого материала, отличающегося высокой устойчивостью к влаге и воде
- Устойчива к UV и химическим воздействиям
- BIS Yeti® 480 H-комплект состоит из:
  - 2 x BIS Yeti® 480 с нескользящим антивибрационным ковриком (из резины)
  - 2 x BIS Strut заглушек профиля
  - 2 x BIS Strut уголка 90°
  - 8 x шестигранных болтов и канальных гаек

Арт. №	Монтажный профиль Strut 41x41 или DS 5 (41x51)	L (мм)	B (мм)	Fa, z (Н)	Уп-ка, шт
67685001	для вертикального монтажа	480	480	2.500	1
67685101	для горизонтального монтажа	480	480	2.500	1
67685301	H-комплект	480	480	2.500	1
67685401	бетонный блок	-	-	-	1

Нагрузки Fa, z соответствуют максимально допустимым нагрузкам, для более детальных расчетов свяжитесь с техническим отделом Walraven. Для определения максимальной несущей способности кровли свяжитесь с инженером-конструктором здания.

### Yeti® 335 Кровельная опора



#### Свойства и преимущества

- Модульная система для установки климатического оборудования, пешеходных дорожек, вентиляционных каналов, кабельных трасс и т. д.
- Для плоской кровли
- Подходит для вертикального и горизонтального монтажа
- Адаптер для профилей BIS RapidStrut® 41x41 мм или BIS RapidStrut® DS 5 (41x51 мм) вращается на 360°
- С нескользящим антивибрационным ковриком: для оптимального распределения нагрузки и для защиты мембраны кровли от повреждения
- Кровельные опоры сделаны из древесно-полимерного композита (WPC), экологически чистого материала, отличающегося высокой устойчивостью к влаге и воде
- Устойчива к UV и химическим воздействиям
- BIS Yeti® 335 H-комплект состоит из:
  - 2 x BIS Yeti® 335 с нескользящим антивибрационным ковриком (из резины)
  - 2 x BIS Strut заглушки профиля
  - 2 x BIS Strut уголка 90°
  - 8 x шестигранных болтов и канальных гаек

Арт. №	Монтажный профиль Strut 41x41 или DS 5 (41x51)	L (мм)	B (мм)	Fa, z (Н)	Уп-ка, шт
67685201	Кровельная опора	335	335	1.400	1
67685302	H-комплект	-	-	-	1

Нагрузки Fa, z соответствуют максимально допустимым нагрузкам, для более детальных расчетов свяжитесь с техническим отделом Walraven. Для определения максимальной несущей способности кровли свяжитесь с инженером-конструктором здания.

#### BIS Yeti® 480



1. Компенсация уклонов кровли до 7°



2. Адаптер для профиля с поворотом на 360°

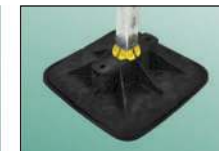


3. Нескользящий антивибрационный коврик



4. Оптимальный балластный блок

#### BIS Yeti® 335



Возможно использование с горизонтальным и вертикальным расположением профиля. Адаптер для профиля с возможностью поворота на 360°.



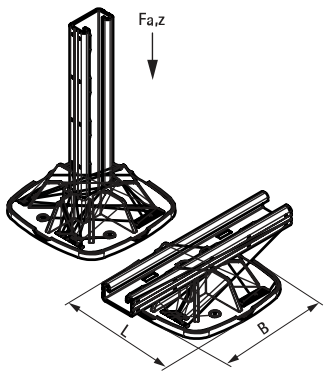
Полный комплект, включая Нескользящий антивибрационный коврик.

## Yeti® 130 Кровельная опора



### Свойства и преимущества

- Модульная система кровельных опор для монтажа лёгких конструкций на кровле
- Многофункциональное и экономичное решение для монтажа труб, кабельных лотков, воздухопроводов и т. д.
- Подходит для монтажа профиля горизонтально (Strut 41x21x2,0 и 41x21x2,5) и вертикально
- С нескользящим антивибрационным ковриком
- С уникальным быстро защёлкивающимся механизмом для быстрого и безопасного монтажа
- Кровельные опоры сделаны из древесно-полимерного композита(WPC), экологически чистого материала, отличающегося высокой устойчивостью к влаге и воде
- Пластиковые компоненты изготовлены из 100% переработанного материала
- Устойчив к ультрафиолетовому излучению и химическим воздействиям



Арт. №	Модель	L (мм)	B (мм)	Тип	Fa, z (Н)	Уп-ка, шт
67685130	для вертикального монтажа с нескользящим антивибрационным ковриком	130	130	Strut 41x21	2,500	10

Нагрузки Fa, z соответствуют максимально допустимым нагрузкам, для более детальных расчетов свяжитесь с техническим отделом Walraven. Для определения максимальной несущей способности кровли свяжитесь с инженером-конструктором здания.



## Yeti 335 Поворотный коннектор



### Свойства и преимущества

- Поворотный коннектор для профилей
- Изменение угла наклона и поворота благодаря поворотному адаптеру в кровельной опоре Yeti 335

Арт. №	B (мм)	H (мм)	h (мм)	b (мм)	s (мм)
67685414R	70	228	125	42	4

## Монтажные принадлежности

### Монтажная лента оцинкованная



#### Свойства и преимущества

- Равномерная перфорация по всей длине
- Материал: сталь
- Оцинковка: по методу Сендзимира

Арт. №	Длина (м)	b x s (мм)	d1 (мм)	Упаковка, шт
0831012	10	12 x 0.8	5.0	10
0831017	10	17 x 0.8	7.0	10
0835012R	10	12 x 0.7		10

### Подпятник



#### Свойства и преимущества

- Для удобства монтажа крепежные отверстия размещены под углом 90°
- Присоединительная гайка приварена с 4-ёх сторон
- Материал: сталь
- Оцинковка: электролитическая

Арт. №	Резьба	H (мм)	Fa, z (H)	Упаковка, шт
6703008	M8	8	2.500	50
6703010	M10	10	2.500	50
6703009	M8	10	2.500	50

### Подпятник для высоких нагрузок



#### Свойства и преимущества

- Для удобства монтажа крепежные отверстия размещены под углом 90°
- Арт. 671 З ОХХ : присоединительная гайка приварена с четырёх сторон
- Материал: сталь
- Оцинковка: электролитическая

Арт. №	Тип	G	H (мм)	Fa, z (H)	Упаковка, шт
6713008	671	M8	8	3.200	40
6713010	671	M10	10	3.500	40
6713012	671	M12	10	3.500	40
6713016	671	M16	13	3.800	50
6719033	675	G1"	24	5.500	50

## Струбцина



#### Свойства и преимущества

- Для крепления к стальным балкам без сварки или сверления
- Согласно требованиям VdS струбцины при монтаже трубопроводов диаметром более DN65 должны быть защищены от бокового смещения при помощи фиксирующей полосы (арт. 601 5 11X)
- С шестигранным болтом DIN 933 класса прочности 8.8 (с засверлённым концом согласно EN ISO 4753) и с контргайкой
- Материал: тело струбцины из литого чугуна; болт из закалённой стали, гайка из стали, электролитически оцинкованные

Арт. №	Наименование	A (мм)	G	Fa, z (H)	Упаковка, шт
6003008	TK10-M8	≤23	M8	2.500	50
6003010	TKN10-M10	≤20	M10	2.500	50
6003012	TK12-M12	≤26	M12	3.500	25
6003016	TK16-M16	≤28	M16	5.500	25

Закрутить шестигранный болт рукой + 1/2 оборота с помощью гаечного ключа. Контргайку закрутить рукой + 1/8 оборота с помощью гаечного ключа. Сертификаты доступны по запросу.

## Подвес к профлисту VdS



#### Свойства и преимущества

- Для крепления к профлисту при помощи заклёпок или резьбовой шпильки
- Резьбовая гайка для регулировки по высоте
- Материал: сталь
- Оцинковка: по методу Сендзимира
- С VdS-допуском – серт. № G 4070033

Арт. №	G	Fa, z (H)	VdS	Упаковка, шт
6785001	13.0 мм	2.300	VdS	50
6785008	M8	2.300	VdS	50
6785010	M10	2.300	VdS	50

Максимально допустимая нагрузка (Fa, z) зависит от несущей способности профлиста. Перед началом монтажа технические характеристики профлиста необходимо уточнить у проектировщика здания.

## BISMAT® Профиль



### Свойства и преимущества

- Универсальная система крепления труб в нишах, углах и других труднодоступных местах
- С запатентованной перфорацией
- Материал: сталь
- Оцинковка: по методу Сендзимира

Арт. №	L	Упаковка, шт
0835503	2 m	50

## BISMAT® Профиль – Гибочные клещи



### Свойства и преимущества

- Для сгибания профиля BISMAT® под любым углом
- Для больших нагрузок

Арт. №	Тип	Упаковка, шт
6920050	BISMAT® Профиля	1

## BISMAT® Профиль – Фиксирующая пластина



### Свойства и преимущества

- Для надежного монтажа сантехнических
- Стенных шайб к профилю BISMAT®
- Материал: сталь
- Оцинковка: по методу Сендзимира

Арт. №	Тип	Упаковка, шт
0835000	BISMAT® Профиля	50

## Винт



### Свойства и преимущества

- Материал: сталь
- Покрытый цинком

Арт. №	
6153516R	Винт М5х16мм полукруглая головка, шлиц PH, DIN 7985 R (оцинк.)

## Саморез по металлу



### Свойства и преимущества

- Материал: сталь
- Покрытый цинком

Арт. №	
6174522R	Саморез по металлу 4,2х22 мм полукруглый, DIN 7981 R (оцинк.)

## Универсальная монтажная планка



### Свойства и преимущества

- Монтажная планка – удобная в монтаже и надежная во время эксплуатации
- Возможна установка водорозеток в положениях комфортной для подводки труб

Арт. №	Высота (мм)	Толщина (мм)
0835502	33	2,5
0835501	50	2,5

## Монтажная планка для водорозеток



### Свойства и преимущества

- Монтажная планка – удобная в монтаже и надежная во время эксплуатации
- Отверстия для крепления водорезок

Арт. №	Межосевое (мм)	Высота (мм)	Толщина (мм)	Резьба
0835504	80	33	2,5	M5
0835505	100	33	2,5	M5
0835506	150	33	2,5	M5

### Профиль монтажный перфорированный



#### Свойства и преимущества

- Имеют повторяемую перфорацию
- Материал: сталь
- Оцинковка электролитическая

Арт. №	Наименование	L (мм)
0835503R	Профиль монтажный перфорированный 50ммx3мм	2000
0835504R	Профиль монтажный перфорированный 50x3x1000мм	1000

### Профиль монтажный перфорированный



#### Свойства и преимущества

- Материал: сталь
- Оцинковка электролитическая

Арт. №	Наименование	Упаковка шт.
0835003	Фиксирующая пластина с резьбой 70x52x3 мм	50

### Винт-шуруп



#### Свойства и преимущества

- Шестигранник между резьбой и шурупом для точной юстировки
- Материал: сталь
- Оцинковка: электролитическая

Арт. №	G	Длина (мм)	SW1 (мм)	Tx	Упаковка, шт
6263805	M8	50	6	25	100
6263806	M8	60	6	25	100
6263808	M8	80	6	25	100
6263810	M8	100	6	25	100
6263812	M8	120	6	25	100
6263815	M8	150	6	25	50
6263818	M8	180	6	25	50
6283006	M10	60	8	25	50
6283008	M10	80	8	25	50
6283010	M10	100	8	25	50
6283012	M10	120	8	25	50
6283018	M10	180	8	25	50
6263816	M8	160	6	25	50
6263820	M8	200	6	25	200
6283014	M8	140	8	25	140

## Болт с шестигранной головкой



### Свойства и преимущества

- Материал: сталь
- Оцинковка: электролитическая

Арт. №	Тип	G	Длина (мм)	s (мм)	Упаковка, шт
6143816R	ISO 4017	M8	21.3	5.3	200
6143820R	ISO 4017	M8	25.3	5.3	50
6143825R	ISO 4017	M8	30.3	5.3	50
6143835R	ISO 4017	M8	40.3	5.3	50
6143860R	ISO 4017	M8	65.3	5.3	200
6143880R	ISO 4017	M8	85.3	5.3	200
6143920R	ISO 4017	M10	26.4	6.4	100
6143925R	ISO 4017	M10	31.4	6.4	100
6143930R	ISO 4017	M10	36.4	6.4	100
6143935R	ISO 4017	M10	41.1	6.4	100
6143950R	ISO 4017	M10	56.4	6.4	100
6143990R	ISO 4017	M10	96.4	6.4	100

## Шайба



### Свойства и преимущества

- Согласно EN-ISO 7089 (ранее DIN 125A)
- Материал: сталь
- Оцинковка: электролитическая
- Испытаны согласно требованиям противопожарной безопасности MLAR/LAR/RbALei

Арт. №	Тип	d1 (мм)	B (мм)	s (мм)	Упаковка, шт
6533006	EN-ISO 7089	Ø 6.4	12	1.6	100
6533008	EN-ISO 7089	Ø 8.4	16	1.6	100
6533010	EN-ISO 7089	Ø 10.5	20	2.0	100
6533012	EN-ISO 7089	Ø 13.0	24	2.5	100
6533308R	R (оцинк.)	Ø 8.4	25		100
6533310	WM0-35	Ø 10.5	25		100
6533310R	R (оцинк.)	Ø 10.5	30		100
6533312	WM0-35	Ø 13.0	25		100
6533312R	R (оцинк.)	Ø 13.0	37		100
6533316	WM0-35	Ø 17.0	30		100
6533316R	R (оцинк.)	Ø 17.0	30		100

Размеры Ø 10,5 и Ø 13,0 испытаны на огнестойкость.

## Гайка шестигранная



### Свойства и преимущества

- Материал: сталь
- Оцинковка: электролитическая
- Испытаны согласно требованиям противопожарной безопасности MLAR/LAR/RbALei

Арт. №	Тип	G	H (мм)	SW (мм)	Упаковка, шт
6123006	ISO 4032	M6	5.2	10	100
6123008	ISO 4032	M8	6.8	13	100
6123010	ISO 4032	M10	8.4	17	100
6123012	ISO 4032	M12	10.8	19	100
6123016	ISO 4032	M16	14.8	24	100
6123008R	R (оцинк.)	M8			100
6123010R	R (оцинк.)	M10			100
6123012R	R (оцинк.)	M12			100
6123016R	R (оцинк.)	M16			100

Начиная с M10 проверены на огнестойкость.

## Шурупы с шестигранной головкой



### Свойства и преимущества

- Согласно DIN 571
- Артикулы 618 3 XXX: шестигранник со шлицом
- Артикулы 619 3 XXX: без шлица
- Материал: сталь
- Оцинковка: электролитическая

Арт. №	G	Длина (мм)	Упаковка, шт
6183805	H8	50	100
6183806	H8	60	100
6183808	H8	80	100
6183810	H8	100	100
6193006	H10	60	100
6193008	H10	80	50
6193010	H10	100	50

## Резьбовая шпилька (электролитическая оцинковка)



### Свойства и преимущества

- Согласно DIN 976-1
- Материал: сталь
- Оцинковка: электролитическая

Арт. №	Тип	G	Длина (мм)	Упаковка, шт
6303008	DIN 976-1	M8	1	50
6303208	DIN 976-1	M8	2	25
6303308	DIN 976-1	M8	3	25
6303010	DIN 976-1	M10	1	25
6303210	DIN 976-1	M10	2	20
6303310	DIN 976-1	M10	3	20
6303012	DIN 976-1	M12	1	20
6303212	DIN 976-1	M12	2	15
6303312	DIN 976-1	M12	3	15
6303016	DIN 976-1	M16	1	10
6303216	DIN 976-1	M16	2	10

## WIS Шпилька резьбовая



### Свойства и преимущества

- Согласно DIN 976-1
- Угол резьбы 60° обеспечивает лучшую производительность
- Материал: сталь, класс прочности 8.8
- Оцинковка: электролитическая

Арт. №	Код	Резьба (M)	L	Упаковка, шт
63039108	WIS TR M8x1000	M8	1 m	50
63039110	WIS TR M10x1000	M10	1 m	25
63039112	WIS TR M12x1000	M12	1 m	20

## Соединительная муфта (электролитическая оцинковка)



### Свойства и преимущества

- Для соединения двух резьбовых шпилек
- Материал: сталь
- Оцинковка: электролитическая

Арт. №	G	Длина (мм)	SW1 (мм)	Упаковка, шт
6453830	M8	30	11	100
6453930	M10	30	13	50
6453240	M12	40	17	50
6453016	M16	48	24	200

## Анкерная техника

### W-LM-N Анкер-шуруп с головкой M8/M10



### Свойства и преимущества

- Простой и быстрый монтаж
- Уникальная геометрия наконечника и резьбы предотвращает растрескивание бетона
- Высокая несущая способность
- Возможно применение со спринклерными системами в бетонных элементах
- Демонтаж с повторным использованием
- Уменьшенное краевое и межосевое расстояние



Арт. №	Код	Длина L	Диаметр стержня ds (мм)	Макс. толщина прикрепл. элемента tfix.max (мм)	Конфигурация головки	Номинальная глубина анкеровки hnom (мм)	Диаметр сверления отверстия do	Глубина сверления отверстия ho ≥	Мин. толщина бетонного основания hmin ≥	Рекоменд. нагрузка на вырыв (кг)
62433304	W-LM-N 6x35	35	7.5	5	SW13	39	6	50	100	303
62433305	W-LM-N 6x55	55	7.5	5	SW13	55	6	65	100	339

### W-LX-P Анкер-шуруп с головкой Torx ø 14.6 мм



### Свойства и преимущества

- Простой и быстрый монтаж
- Уникальная геометрия наконечника и резьбы предотвращает растрескивание бетона
- Высокая несущая способность
- Возможно применение со спринклерными системами в бетонных элементах
- Демонтаж с повторным использованием
- Уменьшенное краевое и межосевое расстояние



Арт. №	Код	Длина L	Диаметр стержня ds (мм)	Макс. толщина прикрепл. элемента tfix.max (мм)	Конфигурация головки	Номинальная глубина анкеровки hnom (мм)	Диаметр сверления отверстия do	Глубина сверления отверстия ho ≥	Мин. толщина бетонного основания hmin ≥	Рекоменд. нагрузка на вырыв (кг)
62431304	W-LX-P 6x40	40	7.5	5	T30	43	6	50	100	303

## W-LX-H Анкер-шуруп с шестигранной головкой

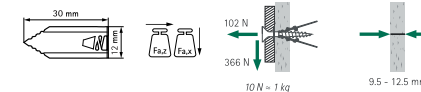


### Свойства и преимущества

- Простой и быстрый монтаж
- Уникальная геометрия наконечника и резьбы предотвращает растрескивание бетона
- Высокая несущая способность
- Возможно применение со спринклерными системами в бетонных элементах
- Удобный монтаж с возможностью использования 2 различных глубин анкеровки
- Демонтаж с повторным использованием
- Уменьшенное краевое и осевое расстояния

Арт. №	Код	Длина L	Диаметр стержня ds (мм)	Макс. толщина прикрепл. элемента tfix,max (мм)	Конфигурация головки	Номинальная глубина анкеровки hnom (мм)	Диаметр сверления отверстия do	Глубина сверления отверстия ho ≥	Мин. толщина бетонного основания hmin ≥	Рекоменд. нагрузка на вырыв (кг)
62430304	W-LX-H 6x40	40	7.5	5	SW10	43	6	50	100	303
62430306	W-LX-H 6x60	60	7.5	5	SW10	55	6	50	100	339
62430308	W-LX-H 6x75	75	7.5	20	SW10	55	6	50	100	339
62430406	W-LX-H 8x60	60	9.9	5	SW13	50	8	60	100	339
62430408	W-LX-H 8x75	75	9.9	5	SW13	70	8	60	100	631
62430409	W-LX-H 8x90	90	9.9	20	SW13	70	8	60	100	631
62430410	W-LX-H 8x100	100	9.9	30	SW13	70	8	60	100	631
62430507	W-LX-H 10x65	65	12.4	5	SW15	55	10	65	SW10	387
62430509	W-LX-H 10x90	90	12.4	5	SW15	85	10	65	SW10	876
62430510	W-LX-H 10x100	100	12.4	15	SW15	85	10	95	SW10	876

## WPF Забивной дюбель для гипсокартона



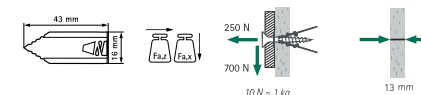
### Свойства и преимущества

- Без сверления
- С зазубренным кончиком для лёгкого вбивания
- Применяется совместно с шурупами по дереву (Ø 3,5 - 5,0 мм, минимальная длина 30 мм)
- Материал: сталь
- Оцинковка: электролитическая
- Материал основания:
  - Гипсокартон
  - ДСП

Арт. №	Наименование	Модель	Fa, z	Fa, x	Упаковка, шт
6110334	WPF 12x30/4x50	с шурупом	102*	366*	25

\*- Мах допустимая нагрузка в гипсокартоне (коэф. безопасности 1:2)

## XL Забивной дюбель для двойного гипсокартона



### Свойства и преимущества

- Без сверления
- Забивной дюбель
- Не проворачивается в стене
- Для средних нагрузок:
  - Для крепления труб, отопительных приборов
- Применяется совместно с шурупами по дереву (Ø 4.0-5.5 мм, min длина 45 мм)
- Материал: сталь
- Оцинковка: электролитическая

Арт. №	Наименование	Модель	Fa, z	Fa, x	Упаковка, шт
6114143	BIS XL TF 4,0x50	с шурупом	250*	700*	100

\*- Мах допустимая нагрузка в гипсокартоне (коэф. безопасности 1:2)

## WDI1 Забивной анкер



### Свойства и преимущества

- Для применения в бетоне с трещинами и без
- Проверен на огнестойкость согласно Европейскому Допуску
- Удобный монтаж в перекрытие
- Легко забивается в отверстие
- Внутренняя метрическая резьба для использования совместно с резьбовыми шпильками
- Распор анкера в отверстии обеспечивается забиванием клина внутри анкерной втулки
- Материал: сталь
- Оцинковка: электролитическая

Арт. №	Наименование	Длина (мм)	D (мм)	Рек. нагрузка в бетоне C20/25 (кН)	Упаковка, шт
6103006	WDI1 6x25	25	8	0,52	100
6103008	WDI1 8x30	30	10	1,02	100
6103010	WDI1 10x40	40	12	1,55	50
6103012	WDI1 12x50	50	15	2,19	50
6103016	WDI1 16x65	65	20	4,53	25

## WTB1 Клиновой анкер



### Свойства и преимущества

- Для применения в бетоне с трещинами и без
- Возможен сквозной монтаж
- Подходит для установки монтажных профилей, консолей
- Повышенная коррозионная стойкость
- Две возможные глубины анкеровки
- Маркировка глубины установки анкера обеспечивает правильный монтаж
- Материал: сталь
- Цинковое покрытие

Арт. №	H Ø (мм)	Ho (мм)	Рек. нагрузка в бетоне без трещин C20/25	Рек. нагрузка в бетоне с трещинами C20/25	Упаковка, шт
609831080	8	55	3,57*	1,98*	100
609831081	8	55	3,57*	1,98*	100
609831082	8	55	3,57*	1,98*	100
609831100	10	69	5,71*	4,29*	50
609831101	10	69	5,71*	4,29*	50
609831102	10	69	5,71*	4,29*	50
609831120	12	80	9,52*	5,71*	50
609831160	16	100	16,67*	9,52*	25

## WBA Латунный анкер



### Свойства и преимущества

- Незначительная глубина монтажа
- Поверхность анкера препятствует прокручиванию при монтаже
- Материал: латунь

Арт. №	Код	D (мм)	Длина (мм)	H Ø (мм)	Hd (мм)	Упаковка, шт
6107006	WBA 6 x 22	6	22	8	25	100
6107008	WBA 8 x 30	8	30	10	32	100
6107010	WBA 10 x 32	10	32	12	35	100
6107012	WBA 12 x 38	12	38	15	45	50

## WNA1H Анкер для высоких нагрузок



### Свойства и преимущества

- Для применения в бетоне с трещинами и без
- Имеет Европейский Допуск для сейсмических нагрузок
- Классы огнестойкости R30-R120
- Подходит для применения с монтажной системой Walraven Maxx

Арт. №	Код	D (мм)	Длина (мм)	V Rks H	N Rks H	Упаковка, шт
609832120	WNA1H 12x85	12	85	29.000	20.000	50

## WUP Универсальный дюбель



### Свойства и преимущества

- Высокая несущая способность
- Может использоваться с шурупами по дереву, саморезами для гипсокартона и метрическими болтами
- Материал: высококачественный полиамид PA6
- Основание:
  - Лёгкий бетон
  - Бетон
  - Кирпич
  - Пустотелая кладка
  - Горная порода
  - Силикатный кирпич
  - Натуральный камень
  - Гипс

Арт. №	Наименование	Длина (мм)	d <sub>0</sub> (мм)	Макс. нагрузка в бетоне C20/25 кН	Упаковка, шт
61007206	WUP 6x30	30	6	0,45	100
61007208	WUP 8x40	40	8	1,15	100
61007210	WUP 10x50	50	10	1,90	50
61007212	WUP 12x60	60	12	2,70	25

Приведенные рекомендуемые нагрузки на растяжение указаны для шурупа максимального диаметра и включают коэффициент безопасности 5.

## WEP-C Дюбель распорный нейлоновый



### Свойства и преимущества

- Подходит для различных видов оснований
- Возможно использовать с шурупами по дереву, а также с метрическими болтами
- Не проворачивается в отверстия во время монтажа
- Материал: полиамид (PA), зелёного цвета

Арт. №	Наименование	Длина (мм)	H Ø (мм)	Hd (мм)	Упаковка, шт
61001008	WEP 8x40	40	8	55	100
61001010	WEP 10x50	50	10	65	50
61001012	WEP 12x60	60	12	80	25

## WEP Дюбель распорный нейлоновый



### Свойства и преимущества

Арт. №	Наименование
61007206	10x50 мм R
61007208	12x60 мм R

## WNP Дюбель-гвоздь



### Свойства и преимущества

- Простой и быстрый монтаж
- Предварительно собранный
- Сквозной монтаж
- Длинная распорная зона обеспечивает надёжность крепления
- Возможна регулировка крепления и демонтаж
- Применяется для крепления:
  - плитусов
  - зажимов для кабелей
  - профилей
  - шкафов
- Материал: сталь
- Материал: высококачественный полиамид PA6
- Основание:
  - бетон
  - кирпич
  - пустотелая кладка
  - горная порода
  - силикатный кирпич
  - натуральный камень

Арт. №	Наименование	Длина (мм)	d <sub>0</sub> (мм)	h <sub>0</sub> (мм)	Рек. нагрузка в бетоне C20/25	Уп-ка, шт
62230808	WNP 8x80					
62230604	WNP 6x40	40 мм	6	50	0,30	100
62230806	WNP 8x60	60 мм	8	70	0,40	100

Приведенные рекомендуемые нагрузки включают коэффициент безопасности 5.

## Стальной распорный дюбель



### Свойства и преимущества

- Для монтажа трубопроводов
- Металлический дюбель под шурупы и болты
- Надёжная установка дюбеля благодаря наружным зубцам (высокие показатели на вырыв)
- Подходит для установки винт-шурупов
- В исполнении 6x32 мм и 8x38 мм могут забиваться в газобетон низкой плотности без предварительного сверления
- Материал: сталь
- Оцинковка: электролитическая, жёлтое пассивирование
- Арт. № 610 3 860: оцинковка: электролитическая, серое пассивирование
- Испытаны согласно требованиям противопожарной безопасности MLAR/LAR/RbALei
- Протестирован согласно DIN EN 1363-1: 1999-10

Арт. №	Длина (мм)	Н Ø (мм)	s (мм)	Fa, z Н	Упаковка, шт
6103632	32	7-8	6.0	60	100
6103838	38	9-11	8.0	290	100
6103860	60	9-11	8.0	490	100
6103960	60	10-12	10.0	530	100

Максимально допустимая нагрузка (Fa, z) в бетоне (коэффициент безопасности 1:3). Правильный диаметр отверстия зависит от типа основания и толщины прикрепляемого элемента.

## Складной дюбель (с резьбовой шпилькой)



### Свойства и преимущества

- U-образный профиль с поворотной осью и шпилькой
- Для монтажа в полые стены или перекрытия, или профилированный лист перекрытия
- Арт. № 067 0 604: для монтажа спринклерных систем к профлисту (макс. DN 50 - 2") согласно VdS
- Материал: металлические части из стали; защитная шайба из резины (арт. № 067 0 604)
- Оцинковка: электролитическая
- С VdS-допуском - серт. № G 4890027

Арт. №	G (мм)	Н Ø (мм)	SW1 (мм)	VdS	Упаковка, шт
0670603	M8	20	13	-	25
0670604	M10	25	17	VdS	25

Значения нагрузок для дюбеля зависят от материала основания (для профлиста обычно рассчитывается из расчёта нагрузки на 1 квадратный метр)

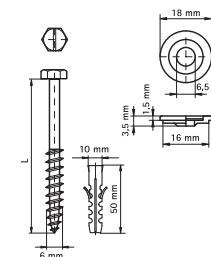
## Крепёж для WC



### Свойства и преимущества

- Составные части:
  - 2 шурупа с шестигранником и шлицем DIN 571
  - 4 заглушки из полиоксиметилена (POM) (2 x хромированные, 2 x белые)
  - 2 шайбы из PP
  - 2 дюбеля

Арт. №	Модель	Длина (мм)	Упаковка, шт
0653070	шуруп шестигранный: сталь оцинкованная	70	25
0659070	шуруп шестигранный: латунь	70	25



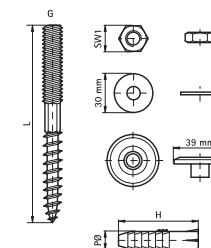
## Крепёж для умывальника



### Свойства и преимущества

- Комплект монтажных элементов для раковин и рукомойников
- Материал: металлические части из стали 1.0332, шайба из полипропилена (PP), белая, дюбель из полиамида (PA)
- Оцинковка: электролитическая
- Составные части:
  - 2 винта-шурупа
  - 2 шайбы
  - 2 полипропиленовые шайбы
  - 2 шестигранные гайки
  - 2 дюбеля

Арт. №	G	Длина (мм)	Н (мм)	Р Ø (мм)	SW1 (мм)	Упаковка, шт
0657800	M10	140	60	12	17	50



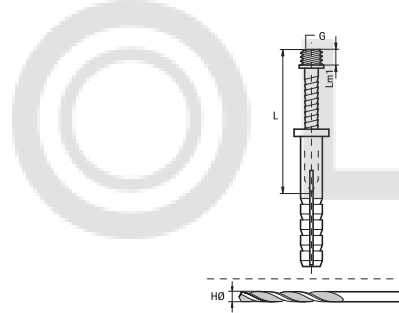
## Забивной дюбель М6



### Свойства и преимущества

- Ударная часть с защитой от повреждения резьбы
- Быстрый монтаж забиванием
- Материал: забивной шуруп из стали; дюбель из полиамида (РА), серого цвета
- Оцинковка: электролитическая

Арт. №	G	Длина (мм)	Lm1 (мм)	H Ø (мм)	Упаковка, шт
6373640	M6	40	6,0	6	100



## WSDS + Бур с тремя режущими кромками



### Свойства и преимущества

- 3 режущие кромки увеличивают скорость бурения и не позволяют буру заклиниваться при попадании на арматуру
- Идеален для монтажа химических систем Walraven WVSF и WPER
- Ровное круглое отверстие
- Форма бура обеспечивает легкое удаление буровой муки и снижение нагрева бура
- Специальная заточка обеспечивает быстрое и точное засверливание
- Твердосплавный наконечник увеличивает срок службы бура

Арт. №	Наименование	D (мм)	Модель	Длина (мм)	Уп-ка, шт
69520611	WSDS+6x110/3CE	6	бур с тремя режущими кромками по железобетону	110	1
69520616	WSDS+6x160/3CE	6	бур с тремя режущими кромками по железобетону	160	1
69520621	WSDS+6x210/3CE	6	бур с тремя режущими кромками по железобетону	210	1
69520816	WSDS+8x160/3CE	8	бур с тремя режущими кромками по железобетону	160	1
69520821	WSDS+8x210/3CE	8	бур с тремя режущими кромками по железобетону	210	1
69521021	WSDS+10x210/3CE	10	бур с тремя режущими кромками по железобетону	210	1
69521026	WSDS+10x260/3CE	10	бур с тремя режущими кромками по железобетону	260	1
69521216	WSDS+12x160/3CE	12	бур с тремя режущими кромками по железобетону	160	1
69521221	WSDS+12x210/3CE	12	бур с тремя режущими кромками по железобетону	210	1
69521226	WSDS+12x260/3CE	12	бур с тремя режущими кромками по железобетону	260	1
69521621	WSDS+16x210/3CE	16	бур с тремя режущими кромками по железобетону	210	1
69521626	WSDS+16x260/3CE	16	бур с тремя режущими кромками по железобетону	260	1

## Соединители для чугунных труб SML

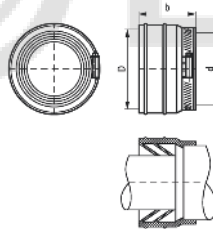
### Mengering® Fix



#### Свойства и преимущества

- Монтировать со специальной смазкой
- Может использоваться при внутреннем давлении до 0,5 бар
- Для соединения труб с разными диаметрами или из разных материалов
- Можно использовать с разными размерами труб
- Замок: болт с крестообразным шлицем
- Материал: EPDM-резина, чёрного цвета; стягивающий хомут из нержавеющей стали 1.4016
- Значительное снижение передачи звука от трубы к трубе
- Испытан согласно DIN 4060

Арт. №	D (мм)	DN (мм)	d (мм)	b (мм)	Упаковка, шт
7460050	58	50	40-56	63	50
7460100	110	100	104-110	95	20



## Система маркировки IKS-2000®

### IKS-2000® Держатель таблички



#### Свойства и преимущества

- Материал: полиоксиметилен (POM), зелёного цвета
- Термостойкость: -15 °С до +160 °С

Арт. №	Модель	Упаковка, шт
0200002	с зажимом для крепления монтажной лентой (арт. №: 020 0 300)	10

### IKS-2000® Монтажная лента



#### Свойства и преимущества

- Для монтажа держателя таблички IKS
- Материал: нержавеющая сталь 1.4404 (AISI 316L)

Арт. №	Длина (м)	b (мм)	Упаковка, шт
0200300	20	13	1

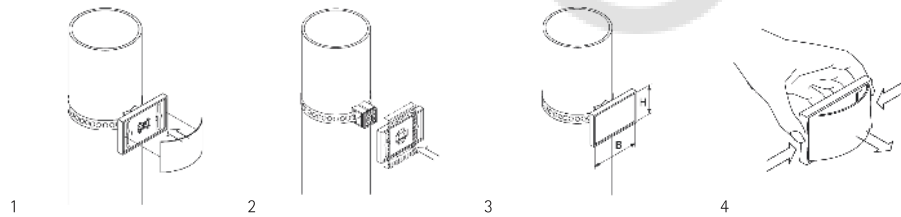
## IKS-2000® Табличка



### Свойства и преимущества

- Цвета табличек согласно DIN 2403
- Различные возможности печати (многоцветная печать, логотип, символы, штрих-код и т. д.)
- Многоцветная печать только на белой табличке
- Материал: твердый поливинилхлорид (PVC)
- Устойчивость к ультрафиолетовому излучению, озону, химическим веществам
- Стойкость к образованию царапин, можно мыть

Арт. №	Цвет	Сфера применения	В (мм)	Н (мм)	Упаковка, шт
0200112	прозрачный	-	-	-	1



## Крепления для систем отопления

### Фиксатор изгиба трубы



### Свойства и преимущества

- Идеальное монтажное приспособление и защита труб в местах изгиба
- Проводка трубы с предписанным радиусом изгиба 5xD (длинный захват трубы, точный угол)
- Гладкое изделие, легкая прокладка труб без повреждений
- Хороший захват благодаря специальной конструкции
- Материал: армированный стекловолокном полиамид (PA), черного цвета
- Термостойкость до + 140 °С

Арт. №	D (мм)	B (мм)	H (мм)	Упаковка, шт
0872018	14-18	110	25	50
0872023	20-23	150	30	50
0872029	25-29	180	40	50

### Напольная скоба



### Свойства и преимущества

- Одноэлементная скоба для труб
- Для крепления труб и кабель-каналов к полу
- С ребром жёсткости
- Материал: сталь
- Оцинковка: электролитическая

Арт. №	Модель	D (мм)	B (мм)	s (мм)	Упаковка, шт
3913016	одинарная	16	43	1.0	250
3913020	одинарная	20	47	1.0	250
3913025	одинарная	25	52	1.0	250
3913028	одинарная	28	55	1.0	250
3913216	двойная	16	61	1.0	250
3913220	двойная	20	69	1.0	250
3913225	двойная	25	79	1.0	250
3913228	двойная	28	85	1.0	250

### Дюбель забивной



### Свойства и преимущества

- Арт. № 633 0 018: можно забивать в бетон без сверления
- Арт. № 690 0 000: с эргономичной пластмассовой ручкой для защиты рук
- Арт. № 633 0 018: материал: закалённая сталь 1.1740

Арт. №	Модель	Упаковка, шт
6330018	BIS дюбель забивной	100
6900000	BIS оправка	1

## Дюбель крюковой



### Свойства и преимущества

- Для крепления труб и кабель-каналов к полу
- Материал: полиамид (PA), зелёного цвета

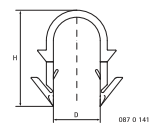
Арт. №	Модель	D (мм)	B (мм)	H (мм)	Упаковка, шт
0852050	одинарный	28	45	75	100
0852080	одинарный	28	45	115	50
0852250	двойной	28	80	75	50
0852280	двойной	28	80	115	50

## Система якорных фиксаторов

### Свойства и преимущества

- Система якорных фиксаторов отличается особо широкими и поэтому стабильными фиксаторами и практически бесперебойно работающим
- Подходит для монтажа всех типов и диаметров труб Ø 14 - 20 мм
- Фиксаторы в магазинах по 20 штук
- Материал: полипропилен (PP), чёрного цвета

Арт. №	Модель	Тип	D (мм)	H (мм)	Упаковка, шт
0870141R	BIS доп. якорь (короткие)	KA8	14-20	41	200



## Дополнительные якоря



### Свойства и преимущества

- Дополнительные якорные фиксаторы для узловых панелей и шин (например, Raufix®) на изолирующей панели (вдавливать руками)
- Подходит для монтажа всех типов и диаметров труб Ø 16 - 20 мм
- Дополнение для узловых панелей в области вводораспределителя, в области поворота трубы и при поврежденных панелях
- Кончики фиксаторов стабильной формы, крюки с невысокой сопротивляемостью
- Длина фиксаторов рассчитана на различную толщину изоляции
- Практически все имеющиеся в продаже шины проштандованы под эти фиксаторы
- Материал: полипропилен (PP)

Арт. №	D (мм)	H (мм)	Цвет	Упаковка, шт
0870240	20	40	чёрный	500
0870242R	16-20	42	чёрный	500

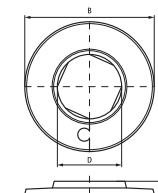
## Заглушка декоративная



### Свойства и преимущества

- Одинарная заглушка
- Подходит для подвода к нагревательному элементу
- Материал: полипропилен (PP), белого цвета (согласно RAL 9016)

Арт. №	D (мм)	B (мм)	H (мм)	Упаковка, шт
0671412	12	50	12	100
0671415	15	55	12	100
0671418	18	55	12	100
0671422	22	55	12	100
0671428	28	55	12	100
0671435	35	65	12	100



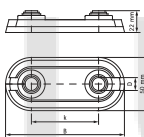
## Заглушка декоративная двойная



### Свойства и преимущества

- Подходит для подвода к нагревательному элементу
- Арт. № 067 2 2хх: для пластмассовых или металлопластиковых труб Ø 12, 16, 17 или 20 мм
- Практически неразъемное соединение
- Можно использовать с разными диаметрами труб
- Материал: ABS, белого цвета (согласно RAL 9010)

Арт. №	D (мм)	B (мм)	к (мм)	Упаковка, шт
0672250	14-20	100	50	50



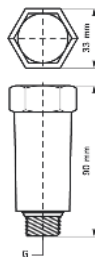
## BISMAT® Монтажная заглушка



### Свойства и преимущества

- Для испытания давления
- С пластмассовой резьбой
- Материал: полипропилен (PP)

Арт. №	G (м)	Цвет	Упаковка, шт
0692021	G1/2"	белый	50



## Стальные трубы

Стальная труба с резьбой				Вес			L (max.)*
D		s	пустая (kg / м)	с водой (kg / м)	с изоляцией (kg / м)		
(мм)	( " ) (DN)	(мм)					
10,2	1/8	6	2,00	0,41	0,44	0,59	1,25
13,5	1/4	8	2,35	0,65	0,71	0,88	1,50
17,2	3/8	10	2,35	0,85	0,97	1,17	2,25
21,3	1/2	15	2,65	1,22	1,42	1,63	2,75
26,9	3/4	20	2,65	1,58	1,95	2,20	3,00
33,7	1	25	3,25	2,44	3,02	3,51	3,50
42,4	1 1/4	32	3,25	3,14	4,15	4,86	3,75
48,3	1 1/2	40	3,25	3,61	4,98	5,94	4,25
60,3	2	50	3,65	5,10	7,31	8,83	4,75
76,1	2 1/2	65	3,65	6,51	10,23	12,77	5,50
88,9	3	80	4,05	8,47	13,59	17,08	6,00
114,3	4	100	4,50	12,10	20,80	26,31	6,00
139,7	5	125	4,85	16,20	29,47	35,45	6,00
165,1	6	150	4,85	19,20	38,16	44,83	6,00

Стальная труба (бесшовная)				Вес			L (max.)*
D		s	пустая (kg / м)	с водой (kg / м)	с изоляцией (kg / м)		
(мм)	( " ) (DN)	(мм)					
10,2	1/8	6	1,6	0,34	0,38	0,53	1,25
13,5	1/4	8	1,8	0,52	0,60	0,77	1,50
17,2	3/8	10	1,8	0,68	0,83	1,02	2,25
21,3	1/2	15	2,0	0,96	1,19	1,40	2,75
26,9	3/4	20	2,3	1,40	1,79	2,22	3,00
33,7	1	25	2,6	1,99	2,63	3,12	3,50
42,4	1 1/4	32	2,6	2,55	3,64	4,39	3,75
48,3	1 1/2	40	2,6	2,93	4,39	5,39	4,25
60,3	2	50	2,9	4,11	6,44	8,03	4,75
76,1	2 1/2	65	2,9	5,24	9,12	11,70	5,50
88,9	3	80	3,2	6,76	12,10	15,72	6,00
114,3	4	100	3,6	9,83	18,83	24,25	6,00
139,7	5	125	4,0	13,40	27,02	33,05	6,00
168,3	6	150	4,5	18,20	38,37	43,66	6,00
219,1	8	200	6,3	33,10	67,75	72,95	6,00
273,0	10	250	6,3	41,40	96,11	104,15	6,00
323,9	12	300	7,1	55,50	131,57	141,56	6,00
355,6	14	350	8,0	68,60	160,95	170,74	6,00
406,4	16	400	8,8	86,30	207,05	217,91	6,00
457,0	18	450	10,0	110,00	262,67	274,44	6,00
508,0	20	500	11,0	135,00	323,79	335,87	6,00
610,0	24	600	12,5	184,00	457,26	471,16	6,00

### Норма:

DIN EN 10255 - 11/2004

### Материал:

Сталь 33-2 согласно DIN 17100

### Изоляция:

Минеральная вата (Плотность = 80 кг/м3).

Толщина изоляции должна соответствовать требованиям по энергосбережению в 100% (EnEV)

### Норма:

DIN EN 10220 - 03/2003

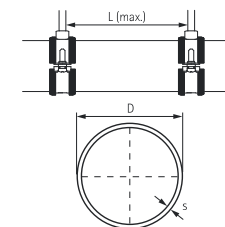
### Материал:

Сталь 35

### Изоляция:

Минеральная вата (Плотность = 80 кг/м3).

Толщина изоляции должна соответствовать требованиям по энергосбережению в 100% (EnEV)



Эти технические данные служат исключительно для подбора необходимого крепежа. Хотя Walraven и старается публиковать проверенные технические данные, но мы не отвечаем за высказывания и решения третьих лиц, например, институтов по нормированию и тестированию продукции или производителей труб.  
\* Максимально допустимый шаг крепления согласно DIN 1988 2 (TRWI). При этом необходимо учитывать указания изготовителя к соответствующим типам труб.

## Стальные трубы / чугунные трубы

Стальная труба (сварная)				Вес			L (max.)*
D		s	пустая	с водой	с изоляцией	(мм)	
(мм)	(" ) (DN)						(кг / м)
10,2	1/8	6	1,6	0,34	0,38	0,53	1,25
13,5	1/4	8	1,8	0,52	0,60	0,77	1,50
17,2	3/8	10	1,8	0,68	0,83	1,02	2,25
21,3	1/2	15	2,0	0,95	1,19	1,40	2,75
26,9	3/4	20	2,0	1,23	1,64	2,07	3,00
33,7	1"	25	2,0	1,56	2,25	2,74	3,50
42,4	1 1/4"	32	2,3	2,27	3,39	4,17	3,75
48,3	1 1/2"	40	2,3	2,61	4,11	5,13	4,25
60,3	2"	50	2,3	3,29	5,73	7,38	4,75
76,1	2 1/2"	65	2,6	4,71	8,66	11,29	5,50
88,9	3"	80	2,9	6,15	11,57	15,17	6,00
114,3	4"	100	3,2	8,77	17,91	23,31	6,00
139,7	5"	125	3,6	12,10	25,88	31,92	6,00
168,3	6"	150	4,0	16,20	36,57	43,16	6,00
219,1	8"	200	4,5	23,80	58,78	66,55	6,00
273,0	10"	250	5,0	33,00	88,13	96,81	6,00
323,9	12"	300	5,6	44,00	121,84	131,49	6,00
355,6	14"	350	5,6	48,30	142,06	153,04	6,00
406,4	16"	400	6,3	62,20	184,80	196,81	6,00
457,0	18"	450	6,3	70,00	226,01	239,27	6,00
508,0	20"	500	6,3	77,90	270,56	286,13	6,00

Чугунная труба				Вес			L (max.)*
D		s	пустая	с водой	с изоляцией	(мм)	
(мм)	Отклонение (мм) (DN)						(кг/м)
48		40	3,0	3,10	4,48	-	2,00
58		50	3,5	4,30	6,34	-	2,00
78	+2,0 / -1,0	70	3,5	5,90	9,86	-	2,00
83		75	3,5	6,30	10,83	-	2,00
110		100	3,5	8,40	16,73	-	1,50
135		125	4,0	11,80	24,46	-	1,50
160	+2,0 / -2,0	150	4,0	14,10	32,24	-	1,50
210		200	5,0	23,10	54,50	-	1,50
274	+2,5 / -2,5	250	5,5	33,30	87,60	-	1,50
326		300	6,0	43,20	120,60	-	1,50
429	+2,0 / -3,0	400	8,1	77,65	211,49	-	1,50
532	+2,0 / -3,5	500	9,0	107,21	314,71	-	1,50
635	+2,0 / -4,0	600	9,9	140,95	438,20	-	1,50

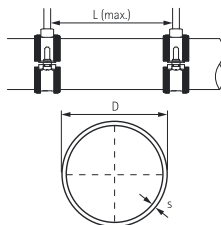
**Норма:**  
DIN EN 10220 - 03/2003

**Материал:**  
Сталь 37-2

**Изоляция:**  
Минеральная вата (Плотность = 80 кг/м<sup>3</sup>).  
Толщина изоляции должна соответствовать требованиям по энергосбережению в 100% (EnEV)

**Норма:**  
DIN 19522 - 01/2000

**Материал:**  
чугун согласно ISO 185 (EN 587)



Эти технические данные служат исключительно для подбора необходимого крепежа. Хотя Walraven и старается публиковать проверенные технические данные, но мы не отвечаем за высказывания и решения третьих лиц, например, институтов по нормированию и тестированию продукции или производителей труб.  
\* Максимально допустимый шаг крепления согласно DIN 1988 2 (TRWI). При этом необходимо учитывать указания изготовителя к соответствующим типам труб.

## Медные трубы / PE трубы

Медная труба				Вес			L (max.)*
D		s	пустая	с водой	с изоляцией	(мм)	
(мм)	(" ) (DN)						(кг / м)
10,0	-	-	1,0	0,25	0,30	0,45	1,00
12,0	-	10	1,0	0,31	0,39	0,55	1,25
15,0	-	-	1,0	0,39	0,52	0,70	1,25
18,0	-	15	1,0	0,48	0,68	0,87	1,50
22,0	-	20	1,0	0,59	0,90	1,11	2,00
28,0	-	25	1,5	1,11	1,60	2,05	2,25
35,0	-	32	1,5	1,41	2,21	2,70	2,75
42,0	-	40	1,5	1,70	2,89	3,69	3,00
54,0	-	50	2,0	2,91	4,87	6,19	3,50
64,0	-	-	2,0	3,47	6,29	8,19	4,00
76,1	-	65	2,0	4,14	8,22	10,93	4,25
88,9	-	80	2,0	4,86	10,52	14,26	4,75
108,0	-	-	2,5	7,37	15,70	20,98	5,00
133,0	-	-	3,0	10,90	23,57	29,50	5,00
159,0	-	-	3,0	13,09	31,46	38,06	5,00
219,0	-	-	3,0	18,12	53,73	61,87	5,00
267,0	-	-	3,0	22,10	75,60	-	5,00

PE-труба				Вес			L (max.)*
D		s	пустая	с водой	с изоляцией	(мм)	
(мм)	(" ) (DN)						(кг / м)
50	-	-	1,8	0,29	1,98	-	1,05
63	-	-	2,0	0,40	3,13	-	1,20
75	-	-	2,3	0,55	4,44	-	1,30
90	-	-	2,8	0,79	6,38	-	1,45
110	-	-	3,4	1,17	9,53	-	1,60
125	-	-	3,9	1,51	12,29	-	1,70
140	-	-	4,3	1,88	15,43	-	1,80
160	-	-	4,9	2,42	19,13	-	1,90
180	-	-	5,5	3,07	25,49	-	2,00
200	-	-	6,2	3,84	31,47	-	2,00
225	-	-	6,9	4,77	39,79	-	2,25
250	-	-	7,7	5,92	49,12	-	2,50
280	-	-	8,6	7,40	61,64	-	2,80
315	-	-	9,7	9,37	77,96	-	3,15

**Норма:**  
EN 1057 - 05/1996 (ex. DIN 1786)

**Материал:**  
Медь согласно EN 1412

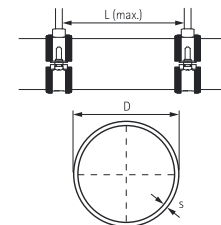
**Изоляция:**  
Минеральная вата (Плотность = 80 кг/м<sup>3</sup>).  
Толщина изоляции должна соответствовать требованиям по энергосбережению в 100% (EnEV)

**Норма:**  
DIN 8074 - 08/1999

**Серия:** 16

**SDR:** 33

**Материал:**  
HD PE



Эти технические данные служат исключительно для подбора необходимого крепежа. Хотя Walraven и старается публиковать проверенные технические данные, но мы не отвечаем за высказывания и решения третьих лиц, например, институтов по нормированию и тестированию продукции или производителей труб.  
\* Максимально допустимый шаг крепления согласно DIN 1988 2 (TRWI). При этом необходимо учитывать указания изготовителя к соответствующим типам труб.

## PE трубы / PVC трубы

PE-труба				Вес			L (max.)*
D	s		пустая	с водой	с изоляцией	(мм)	
(мм)	( " )	(DN)	(мм)	(kg / м)	(kg / м)		(kg / м)
40	-	-	1,8	0,23	1,27	-	0,95
50	-	-	2,0	0,31	1,98	-	1,05
63	-	-	2,5	0,49	3,13	-	1,20
75	-	-	2,9	0,68	4,43	-	1,30
90	-	-	3,5	0,98	6,39	-	1,45
110	-	-	4,2	1,43	9,53	-	1,60
125	-	-	4,8	1,84	12,29	-	1,70
140	-	-	5,4	2,32	15,42	-	1,80
160	-	-	6,2	3,04	20,14	-	1,90
180	-	-	6,9	3,79	25,47	-	2,00
200	-	-	7,7	4,69	31,44	-	2,00
225	-	-	8,6	5,89	39,79	-	2,25
250	-	-	9,6	7,30	49,12	-	2,50
280	-	-	10,7	9,10	61,60	-	2,80
315	-	-	12,1	11,60	77,98	-	3,00

Норма:  
DIN 8074 - 08/1999

Серия:  
12,5

SDR:  
26

Материал:  
HD PE

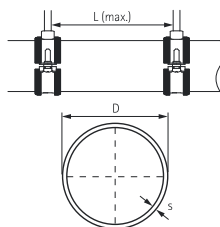
PVC-труба				Вес			L (max.)*
D	s		пустая	с водой	с изоляцией	(мм)	
(мм)	( " )	(DN)	(мм)	(kg / м)	(kg / м)		(kg / м)
40	-	-	1,8	0,33	1,37	-	0,90
50	-	-	1,8	0,42	2,11	-	1,10
63	-	-	1,9	0,56	3,31	-	1,20
75	-	-	2,2	0,78	4,69	-	1,35
90	-	-	2,7	1,13	6,75	-	1,50
110	-	-	3,2	1,64	10,07	-	1,70
125	-	-	3,7	2,13	12,99	-	1,80
140	-	-	4,1	2,65	16,29	-	1,95
160	-	-	4,7	3,44	21,24	-	2,10
180	-	-	5,3	4,37	26,90	-	2,20
200	-	-	5,9	5,37	33,17	-	2,30
225	-	-	6,6	6,76	41,97	-	2,40
250	-	-	7,3	8,31	51,81	-	2,50
280	-	-	8,2	10,40	64,95	-	2,80
315	-	-	9,2	13,20	82,26	-	3,00

Норма:  
DIN 8062 - 11/1988

Серия:  
3

SDR:  
34,3

Материал:  
PVC-U (без пластификаторов)



## PVC трубы

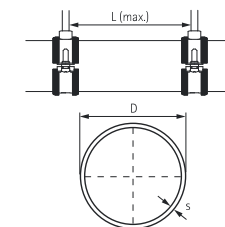
PVC-труба				Вес			L (max.)*
D	s		пустая	с водой	с изоляцией	(мм)	
(мм)	( " )	(DN)	(мм)	(kg / м)	(kg / м)		(kg / м)
25	-	-	1,5	0,17	0,55	-	0,65
32	-	-	1,8	0,26	0,90	-	0,70
40	-	-	1,9	0,35	1,38	-	0,90
50	-	-	2,4	0,55	2,16	-	1,10
63	-	-	3,0	0,85	3,40	-	1,20
75	-	-	3,6	1,22	4,83	-	1,35
90	-	-	4,3	1,75	6,95	-	1,50
110	-	-	5,3	2,61	10,37	-	1,70
125	-	-	6,0	3,34	13,36	-	1,80
140	-	-	6,7	4,18	16,76	-	1,95
160	-	-	7,7	5,47	21,88	-	2,10
180	-	-	8,6	6,88	27,69	-	2,20
200	-	-	9,6	8,51	34,17	-	2,30
225	-	-	10,8	10,80	43,28	-	2,40
250	-	-	11,9	13,20	53,37	-	2,50
280	-	-	13,4	16,60	66,93	-	2,80
315	-	-	15,0	20,90	84,66	-	3,00

Норма:  
DIN 8062 - 11/1988

Серия:  
4

SDR:  
21

Материал:  
PVC-U (без пластификатора)



Эти технические данные служат исключительно для подбора необходимого крепежа. Хотя Walraven и старается публиковать проверенные технические данные, но мы не отвечаем за высказывания и решения третьих лиц, например, институтов по нормированию и тестированию продукции или производителей труб.  
\* Максимально допустимый шаг крепления согласно DIN 1988 2 (TRWI). При этом необходимо учитывать указания изготовителя к соответствующим типам труб.

Эти технические данные служат исключительно для подбора необходимого крепежа. Хотя Walraven и старается публиковать проверенные технические данные, но мы не отвечаем за высказывания и решения третьих лиц, например, институтов по нормированию и тестированию продукции или производителей труб.  
\* Максимально допустимый шаг крепления согласно DIN 1988 2 (TRWI). При этом необходимо учитывать указания изготовителя к соответствующим типам труб.

© LUNDA



109240 г. Москва,  
Москворецкая набережная д. 7 стр. 1  
+7 495 664 35 08  
[info@konkrep.ru](mailto:info@konkrep.ru)