

► Назначение

Латунные хромированные коллекторы START обеспечивают равномерную раздачу воды. Условный проход коллекторов – от 1 1/4" до 2", размер отводов от 1/2" до 1" – обеспечивает необходимую пропускную способность с минимальной потерей напора.



- 1 – Концевой модуль с заглушкой
- 2 – Модуль с одним отводом для получения межосевого расстояния 100 мм



- 3 – Модуль с одним отводом для получения межосевого расстояния 200 мм



- 4 – Модуль-удлинитель 100 мм без отвода для получения межосевого расстояния 300 мм



Отводы снабжены регулируемыми вентилями. Ручки регулирующих вентиляей комплектуются двусторонними цветными вкладышами: для холодной воды синими и для горячей – красными. Кроме того, на этих вкладышах имеются оконца, в которых с помощью вторичных вкладышей-дисков можно установить нумерацию помещений.

Регулирующая ручка позволяет отключать отвод коллектора в случае необходимости проведения ремонта в какой-либо части системы, не отключая коллектор полностью. На регулирующих ручках расположены два отверстия для установки пломбы. Отверстия предусмотрены также на корпусе коллектора в непосредственной близости от фланцев и на заглушке коллектора. На регулирующих ручках имеются указатели «открыто-закрыто» и номера для обозначения соединенных частей.

Используя отдельные модули коллекторов можно собрать общий коллектор с расстояниями между отводами 100, 200 и 300 мм. Соединение коллекторов осуществляется при помощи двух винтов из нержавеющей стали. Уплотнительная прокладка между двумя коллекторами сделана из материала EPDM, устойчивого к высоким температурам. Заглушку (код 4150), прилегающую к концевому модулю, можно установить на данном модуле с двух сторон. На других модулях заглушка устанавливается только с одной стороны – резьбовой (со стороны шестигранника на корпусе модуля). Для того, чтобы заглушить фланцевую (нерезьбовую) сторону модулей необходимо использовать заглушку код 4310.

Соединение с трубопроводом может быть осуществлено как с правой, так и с левой стороны коллектора. Коллектор Start можно использовать для подсоединения нескольких счетчиков воды или как распределительный коллектор в котельной, установив на отводы коллектора моторизованные зонные вентили или циркулярные насосы.

Межосевые расстояния между отводами 100 и 200 мм позволяют устанавливать счетчики как вертикально, так и горизонтально. В зависимости от количества пользователей и от расхода воды имеются различные размеры отводов. Для присоединения к отводам – 1" и 3/4" арматуры диаметром 1/2" (например, водосчетчиков) можно использовать переходники 4200 112 и 4200 3412.



Рис. 1

Чтобы управлять температурой в различных комнатах дома, можно использовать моторизованные зонные вентили (рис. 2). Для удобства возможно установить их прямо в котельной так, чтобы управлять всей установкой с одного распределительного коллектора. Сервоприводы управляются при помощи термостатов, установленных в обогреваемых комнатах.



Рис. 2



Рис. 3

В случае централизованных установок или установок, где каждый отвод снабжен циркуляционным насосом, можно использовать коллекторы больших размеров с соединениями, которые обеспечат необходимый напор воды (рис. 3).

В отдельных случаях каждый циркуляционный насос может получать сигнал включения от термостата или прямо от сервопривода, когда он полностью открыт.

► Технические характеристики:

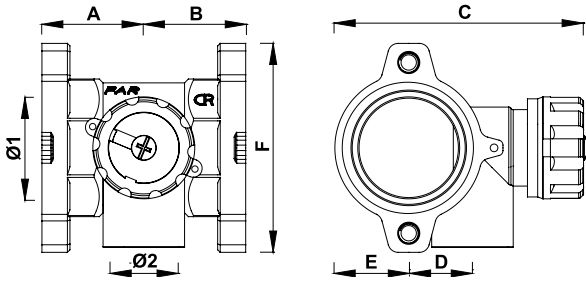
Рабочее давление.	25 бар
Максимальная рабочая температура.	100° C
Материал коллектора.	DZR-латунь, устойчивая к коррозии
Материал винтов.	нержавеющая сталь AISI 302

► Пропускная способность коллекторов Start с межосевым расстоянием 100 мм и 200 мм

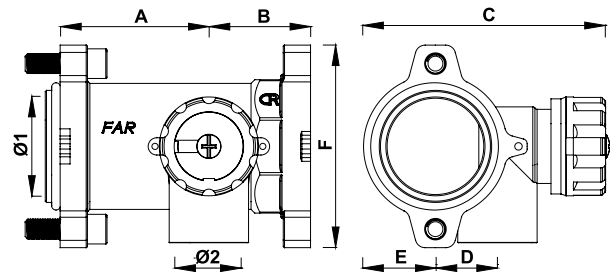
Отводы коллекторов обеспечивают необходимую пропускную способность с небольшой потерей напора. Для различных моделей коллекторов существуют разные размеры отводов:

Диаметр коллектора	Диаметр отвода	Потеря напора	Пропускная способность
1 1/4"	1/2"	0,000152462 Q ^{2,01333}	3,85 м ³ /час
1 1/2"	1/2"	0,000152462 Q ^{2,01333}	3,85 м ³ /час
1 1/2"	3/4"	0,00042483 Q ^{1,9973}	4,90 м ³ /час
2"	1"	0,00042483 Q ^{1,9973}	7,60 м ³ /час

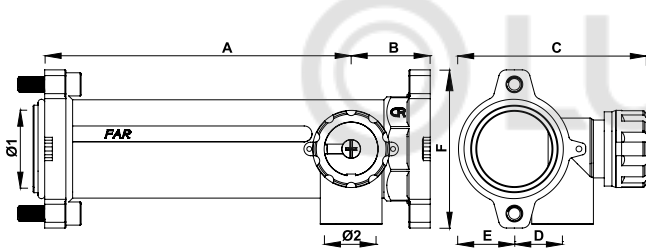
Габаритные и присоединительные размеры



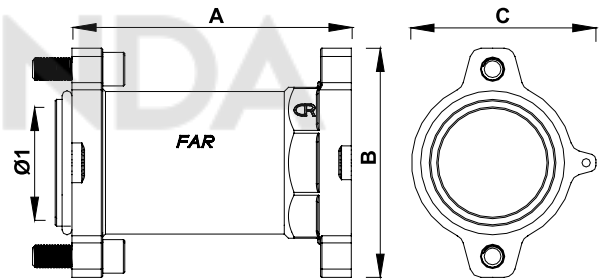
Код	Ø1	A	B	C	D	E	F	Ø2
3874 11412	G1 1/4	35	35	92	25	36	75	G1/2
3874 11212	G1 1/2	40	40	99	25	39	82	G1/2
3874 11234	G1 1/2	40	40	99	25	39	82	G3/4
3874 21	G2	49	49	109	27	35	94	G1



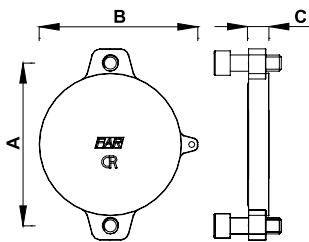
Код	Ø1	A	B	C	D	E	F	Ø2
3874 11412100	G1 1/4	66	35	92	25	25	75	G1/2
3874 11212100	G1 1/2	60	41	99	25	29	82	G1/2
3874 11234100	G1 1/2	60	41	99	25	29	82	G3/4
3874 21100	G2	49	51	109	27	35	94	G1



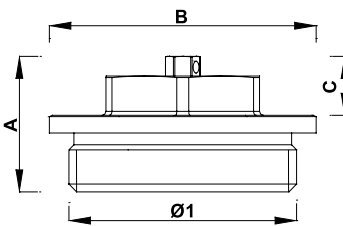
Код	Ø1	A	B	C	D	E	F	Ø2
3874 11412200	G1 1/4	165	35	92	25	25	75	G1/2
3874 11212200	G1 1/2	159	41	99	25	29	82	G1/2
3874 11234200	G1 1/2	159	41	99	25	29	82	G3/4
3874 21200	G2	149	51	109	27	35	94	G1



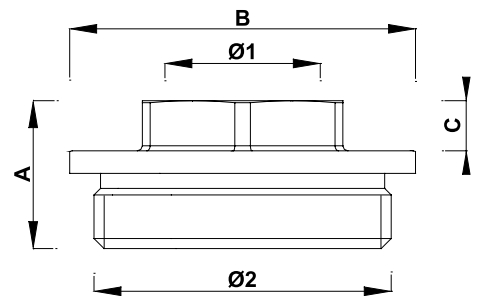
Код	Ø1	A	B	C
3877 112	G1 1/4	100	82	66
3877 2	G1 1/2	100	94	78



Код	A	B	C
4310 1	55	46	9
4310 114	60	59	10
4310 112	67	66	10
4310 2	80	78	10



Код	Ø1	A	B	C
4150 34	G3/4	21	33	9
4150 1	G1	22	40	9
4150 114	G1 1/4	30	50	14
4150 112	G1 1/2	33	57	15
4150 2	G2	35	69	15



Код	Ø1	Ø2	A	B	C
4200 3414	G1/4	G3/4	21	33	8
4200 3438	G3/8	G3/4	21	33	8
4200 3412	G1/2	G3/4	21	33	9
4200 114	G1/4	G1	22	40	8
4200 138	G3/8	G1	22	40	8
4200 112	G1/2	G1	22	40	9
4200 134	G3/4	G1	26	40	13
4200 11412	G1/2	G1 1/4	27	50	9
4200 11434	G3/4	G1 1/4	26	50	10
4200 1141	G1	G1 1/4	26	50	10
4200 1121	G1	G1 1/4	28	57	10
4200 21	G1	G2	30	69	10