

Крепления Roof clip



Ridan представляет Roof clip

Ridan представляет специальный крепежный элемент – кровельный зажим Roof clip для монтажа саморегулирующегося кабеля на кровле.

Зажимы предназначены для крепления кабелей на битумной черепице, ПВХ-мембране, гладком шифере, керамической черепице, металле (фальцевая и металлочерепичная кровля, профнастил). Также зажимы можно использовать в водосточных желобах прямоугольного сечения с плоским дном.



Ridan представляет Roof clip

Roof clip представляет собой металлическое изделие в виде прямоугольной перфорированной площадки с крепежными скобами и фиксатором для крепления нагревательного кабеля

Roof clip изготавливается из оцинкованной и нержавеющей сталей, а также из меди, что дает возможность использовать их на разных типах кровельного покрытия



Преимущества использования Roof clip

Преимущества Roof clip	Выгоды для пользователя
<ul style="list-style-type: none">• Клеевой метод монтажа зажима на кровле	<ul style="list-style-type: none">• Можно использовать на кровлях, для которых не допустимо сверление отверстий в кровельном покрытии
<ul style="list-style-type: none">• Простая и надежная конструкция зажима	<ul style="list-style-type: none">• Металл толщиной 1 мм обеспечивает необходимую жесткость конструкции зажима и надежность системы снеготаяния в целом
<ul style="list-style-type: none">• Крепежная скоба обладает достаточной жесткостью и выдерживает несколько циклов «загнуть/разогнуть»	<ul style="list-style-type: none">• Можно сделать перемонтаж системы, в случае ошибочного крепления кабеля или реконструкции системы снеготаяния
<ul style="list-style-type: none">• Отличительная особенность конструкции зажима - наличие фиксатора	<ul style="list-style-type: none">• Специальный фиксатор на зажиме обеспечивает надежное закрепление кабеля (дополнительная страховка на случай значительной снеговой нагрузки или неконтролируемого схода снеговых масс с кровли)
<ul style="list-style-type: none">• Стойкость к агрессивным осадкам	<ul style="list-style-type: none">• Долгий срок службы зажимов, отсутствие дополнительных расходов

Roof clip

Материалы для монтажа

Необходимые материалы для монтажа Roof clip:

- Клей
- Монтажный пистолет
- Плоскогубцы



Выбор типа клея для каждой кровельной поверхности должен обеспечивать надежное крепление и совместимость с кровельными материалами

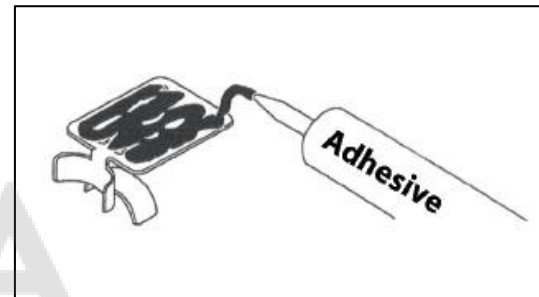
Рекомендуемые клеи:

за рекомендациями обращайтесь к дистрибьюторам кровельных материалов

Вариант монтажа Roof clip

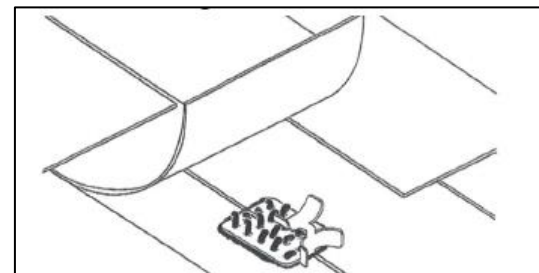
1. Нанесение клея:

- Нанесите клей на заднюю поверхность зажима
- (Обратите внимание на рекомендации температурного режима при нанесении клея)



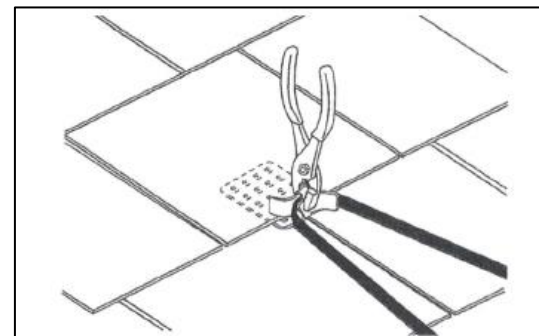
2. Установка зажима:

- Поднимите лист мягкой черепицы и сориентируйте зажим
- Убедитесь, что клей растекается через сквозные отверстия зажима
- Не удаляйте излишки клея
- Придавите зажим листом мягкой черепицы



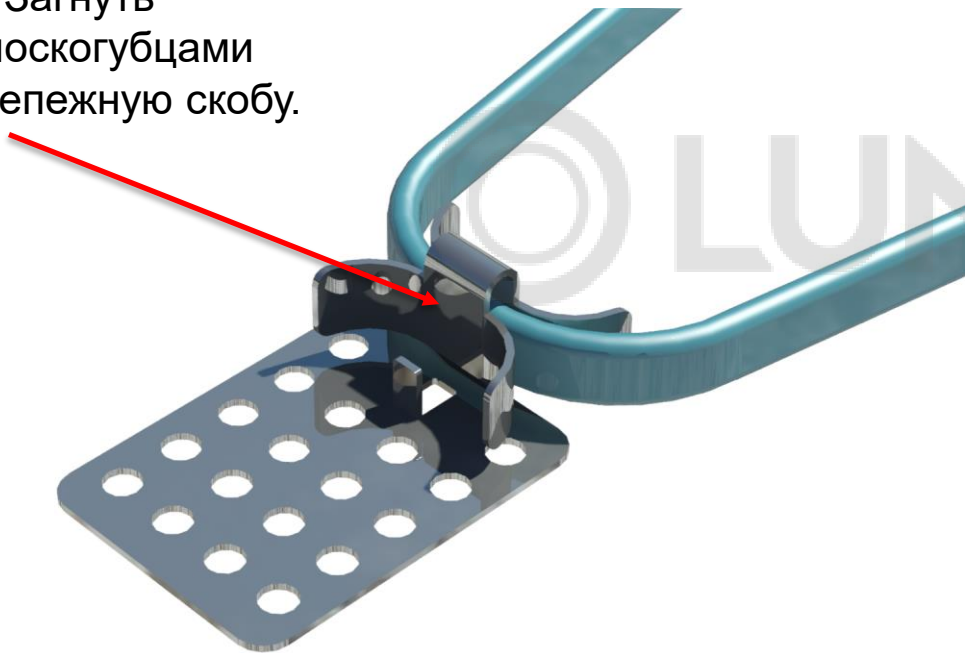
3. Установка кабеля:

- Обеспечьте надлежащее время отверждения клея (обычно 24 часа)
- Установите нагревательный кабель
- Используйте плоскогубцы, чтобы закрыть зажимы (следите за тем, чтобы не повредить кабель)



Крепление кабеля

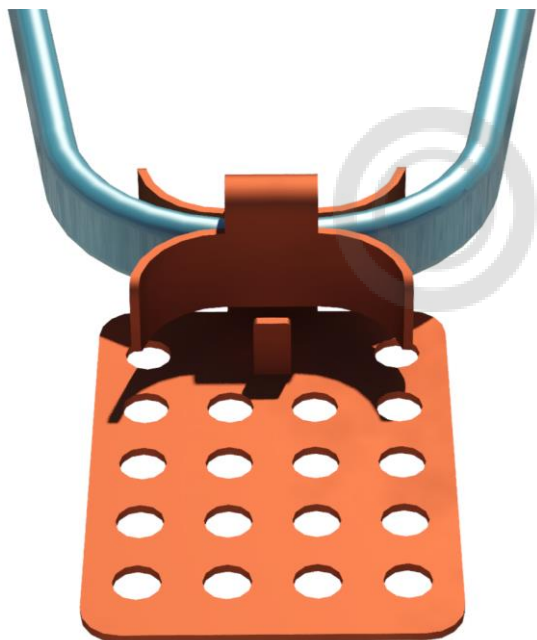
1. Загнуть плоскогубцами крепежную скобу.



2. Затем загнуть фиксатор. Готово!



Крепление кабеля



LUNDA



Общие рекомендации по монтажу Roof clip

- Поверхность кровли перед монтажом должна быть сухая и чистая
- Обратите внимание на температурные лимиты использования клея
- Дайте клею необходимое время для отверждения (обычно 24 часа)
- Не рекомендуется использовать зажимы для резиновых мембранных крыш
- Не используйте винты и гвозди для крепления зажима к поверхности кровли
- Проконсультируйтесь с поставщиком кровельных материалов относительно клеев, разрешенных для использования с конкретным кровельным материалом

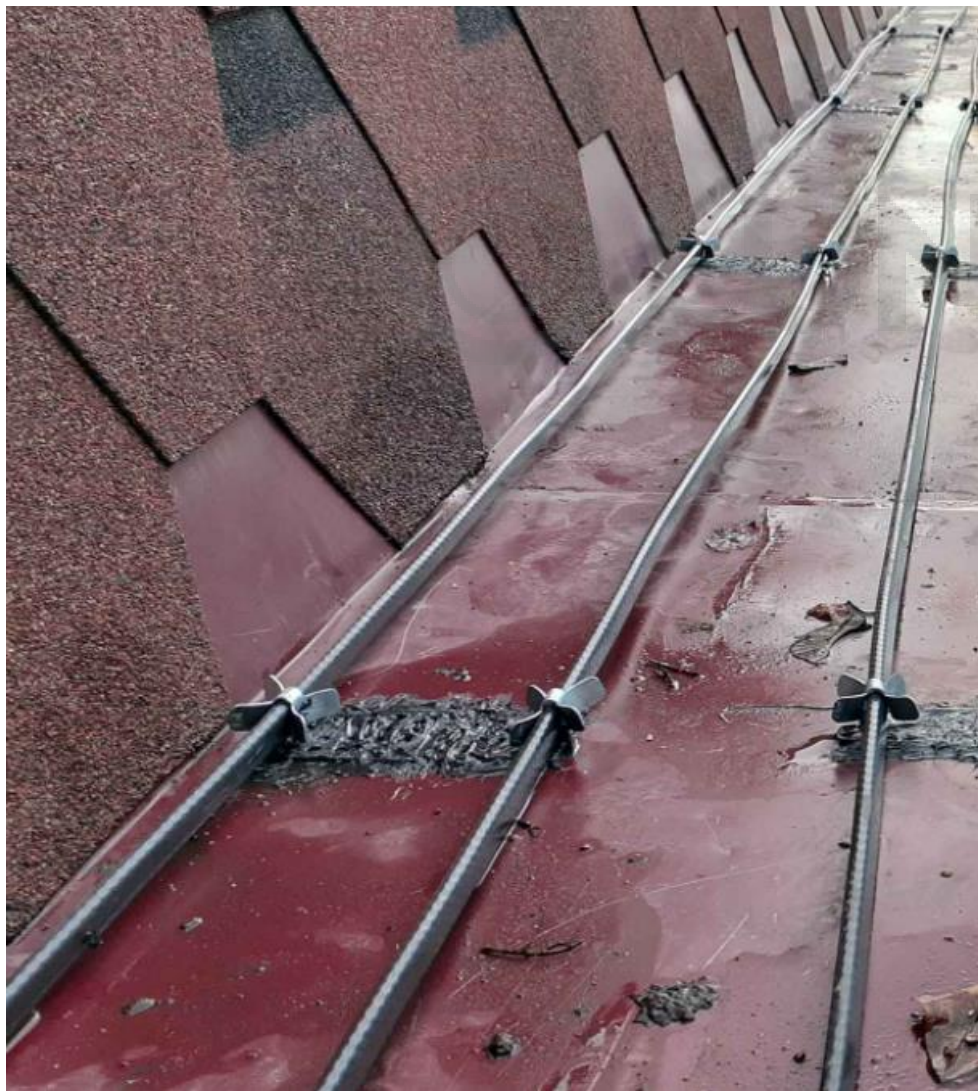
Предупреждение!

- При закрытии зажимов плоскогубцами нагревательный кабель не должен быть раздавлен или деформирован
- Нагревательный кабель не должен перекручиваться во время установки
- Нагревательный кабель не должен быть заделан теплоизоляцией
- Кровельные зажимы Roof clip не предназначены для фиксации резистивных кабелей

Варианты установки Roof clip



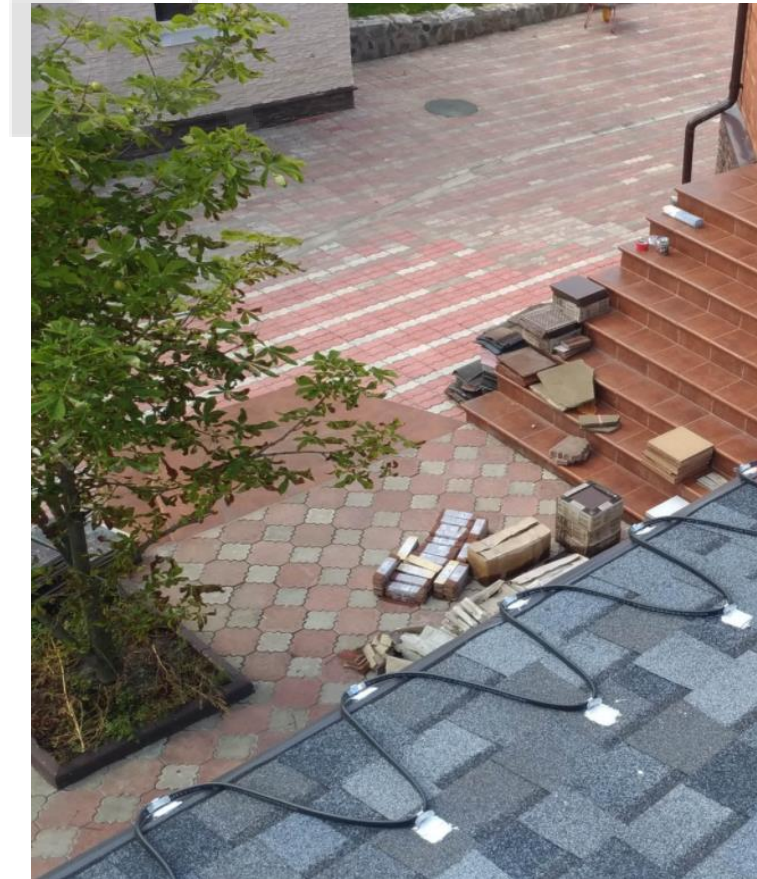
Варианты установки Roof clip



Варианты установки Roof clip

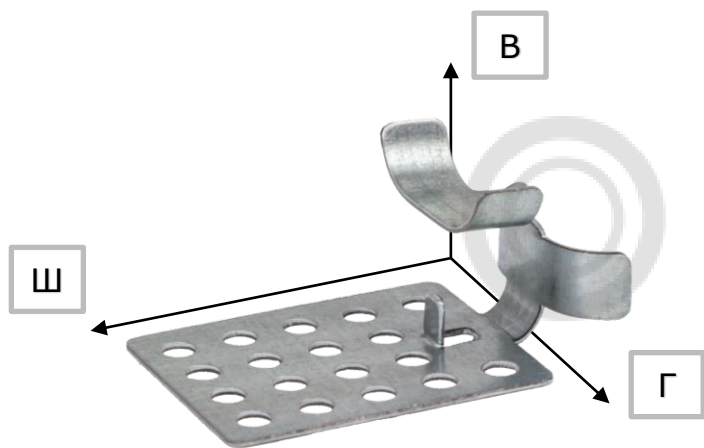


Варианты установки Roof clip



Roof clip

Габаритные размеры



Roof clip

Ширина	63 мм
Глубина	38 мм
Высота	28 мм



Упаковка

Ширина	145 мм
Глубина	155 мм
Высота	115 мм

Roof clip

Товарная упаковка



Кровельные зажимы Roof clip поставляются в коробках по 50 шт.

Roof clip

Ассортимент

Код	Наименование	Материал изделия	Упаковка	Вес брутто
21RT0917R	Roof clip RX-Gs Зажим кровельный для саморегулирующегося кабеля, оцинк. сталь (50 шт)	Оцинкованная сталь	50 шт./кор	1,038 кг
21RT0918R	Roof clip RX-Ss Зажим кровельный для саморегулирующегося кабеля, нерж. сталь (50 шт)	Нержавеющая сталь	50 шт./кор	0.977 кг
21RT0919R	Roof clip RX-Cp Зажим кровельный для саморегулирующегося кабеля, медь (50 шт)	Медь	50 шт./кор	1,136 кг

Техническая поддержка

Ридан оказывает помощь в проектировании кабельных систем обогрева.

В случае возникновения технических вопросов обращайтесь в ООО «Ридан Трейд» по телефону (495) 792 57 57 или на электронную почту devitech@ridan.ru