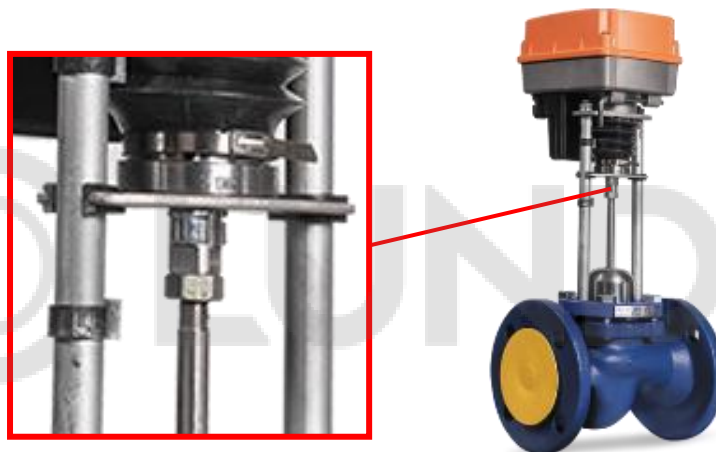




Присоединение привода

Совместная поставка (оригинальное соединение, шток с резьбой)



Тип корпуса	DN	Тип привода	Наименование	№ каталожный	Кол-во	Примечание
	15-100	TSL 1200-2200	Втулка присоединительная	714665.001	1	
	125-200	TSL 3000-6000	Втулка присоединительная	714665.005	1	

Присоединение привода

Раздельная поставка (универсальное соединение, шток с грибком)



Тип корпуса	DN	Тип привода	Наименование	№ каталожный	Кол.	Примечание
	15-100	TSL 1200- 2200	Адаптер для раздельной поставки(DN15-100):	421323.032	1	В сборе 
			Втулка присоединительная Ø10		1	
			Захват передний Ø 10		1	
			Захват задний Ø 10		1	
			Винт М6х12		2	
	125-200	TSL 3000- 6000	Адаптер для раздельной поставки(DN125-200):	421323.033	1	В сборе 
			Втулка присоединительная Ø14		1	
			Захват передний Ø 14		1	
			Захват задний Ø 14		1	
			Винт М6х12		2	



» ВАРИАНТ 1

Есть старый клапан (шток с резьбой), нужно заменить привод и он пришел в комплектации для отдельной поставки (с захватами под шток с грибком).

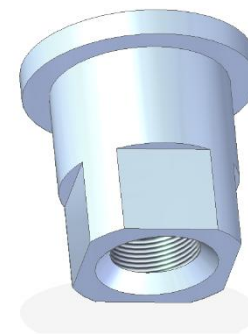
Для этого необходимо приобрести:

DN 15-100 (TSL 1200-2200)

714665.001- Втулка присоединительная

DN 125-200 (TSL 3000-6000)

714665.005- Втулка присоединительная



» ВАРИАНТ 2

Есть клапан из отдельной поставки (шток с грибком) и нужно смонтировать старый привод (втулка присоединительная с резьбой).

Для этого необходимо приобрести:

DN 15-100 (TSL 1200-2200)

421323.032 - Адаптер для
отдельной поставки(DN15-100)

DN 125-200 (TSL 3000-6000)

421323.033 - Адаптер для
отдельной поставки(DN125-200)

