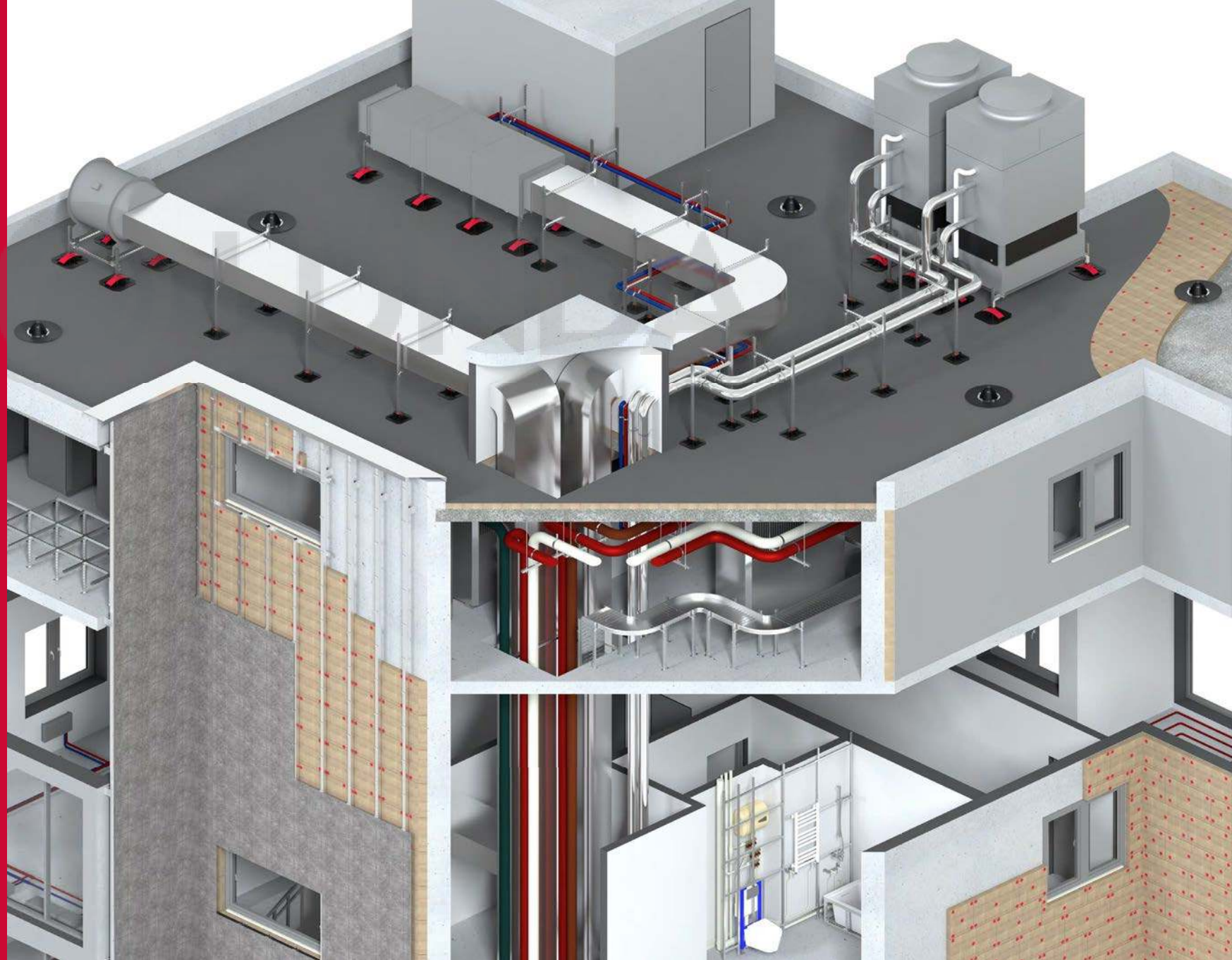


ТЕРМОCLIP

Монтажные
системы

www.termoclip.ru



Termoclip —

Российский
производитель
монтажных систем

Свыше 1000
наименований
продукции

22 года на рынке
в строительном
сегменте

19 000 кв.м.
собственных
производственных
площадей

Многоступенчатый
контроль качества
на базе собственной
многофункциональной
лаборатории

Более 250
сотрудников

Региональная сеть
на территории
России и стран СНГ

Более 180
единиц основного
оборудования

Производственная площадка



Производственная площадка



Склад сырья и материалов



Цех литья пластмасс



Цех холодного проката



Цех штамповки



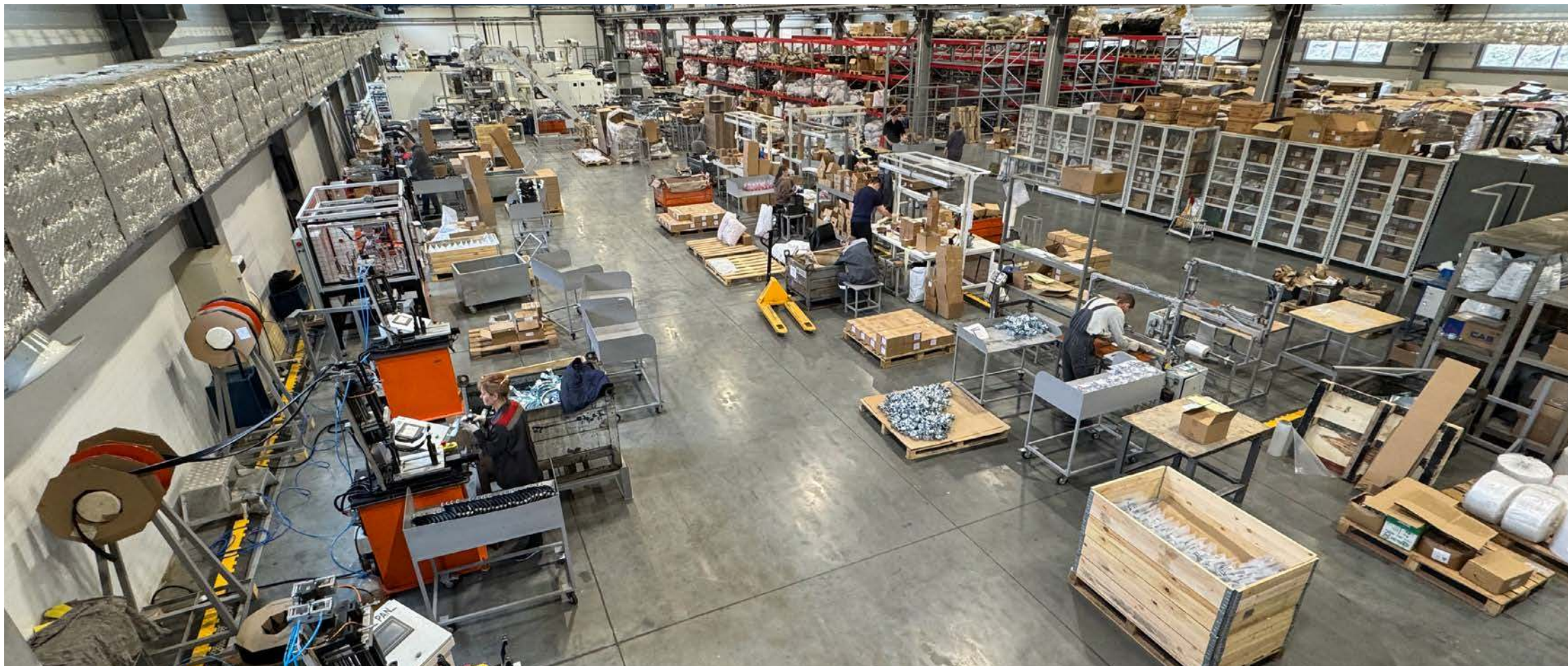
Цех резьбонакатной



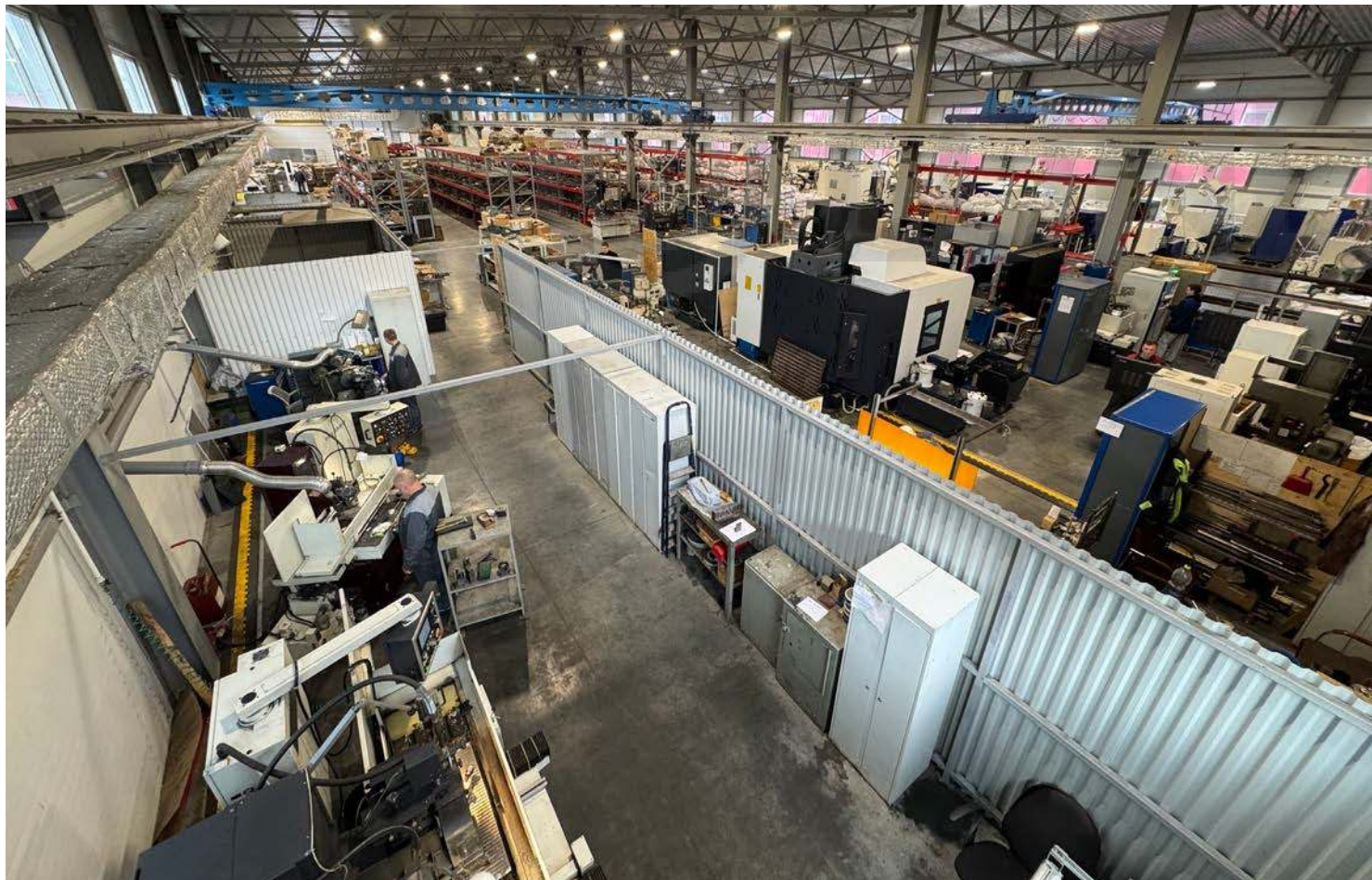
Цех подготовки и сварки



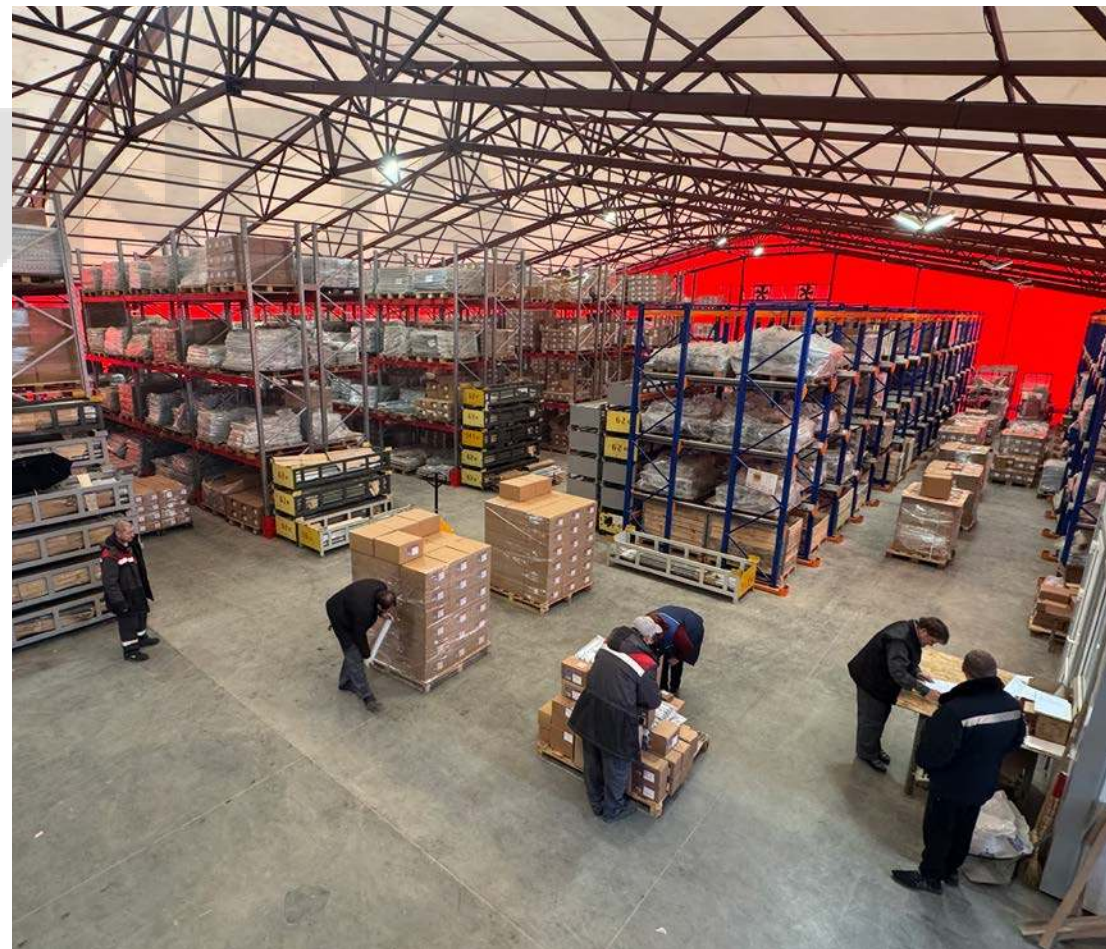
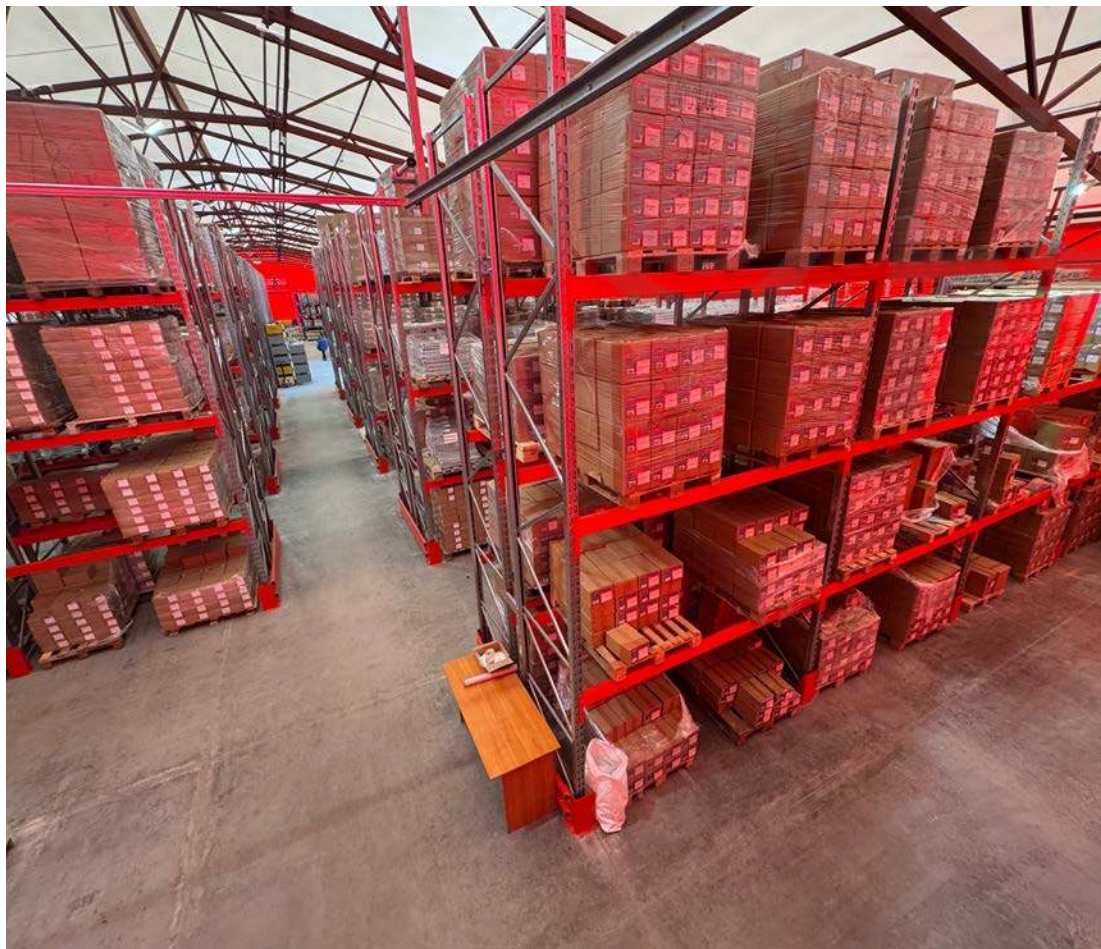
Цех сборки и упаковки



Ремонтный цех



Склады готовой продукции



Termoclip – производство. Termoclip – сервис

1

Полный цикл разработки и производства изделий.
Подтверждение качества и проведение полевых испытаний на всей территории России.

2

Оптимальные инженерные решения для служб заказчика с целью снижения проектной стоимости.

3

Снижение финансовых затрат при строительстве и эксплуатации объекта.

4

Застрахованная ответственность производителя на сумму 30 000 000 рублей является гарантией качества выпускаемого изделия.

Лаборатория. Входной, пооперационный и выходной контроль качества



Лаборатория. Входной, пооперационный и выходной контроль качества



Лаборатория. Входной, пооперационный и выходной контроль качества



Подготовка к натурным испытаниям в полевой лаборатории



Проведение натуральных испытаний в полевой лаборатории



Аттестат аккредитации и сертификат соответствия лаборатории





+7 (495) 969 38 77
info@naifracom.ru

Юридический адрес: 109240, Москва, Котельническая наб., д. 17, помещ. 520
Фактический адрес: 123112, Москва, Пресненская наб., д. 12, офис 6905

Исх. *5/Н* от *11.11.2022* г.

Генеральному директору
ООО «ПК - Термоснаб»
В.М.Калинину

Информационное письмо

Национальная ассоциация инфраструктурных компаний (НАИК) объединяет крупнейшие организации в сфере транспортного строительства.

НАИК была учреждена в 2021 году при поддержке Российского союза промышленников и предпринимателей (РСПП).

В 2022 году ассоциированным членом НАИК стала компания ООО «ПК-Термоснаб» - российский производитель полного цикла, который предлагает качественные системы механического крепления и монтажные системы под торговой маркой «ТЕРМОКЛИП».

ООО «ПК-Термоснаб» активно участвует в импортозамещении продукции на объектах транспортной инфраструктуры.

Генеральный директор

М.В. Ярмальчук



СОЮЗ «МОСКОВСКАЯ ТОРГОВО-ПРОМЫШЛЕННАЯ ПАЛАТА»

СВИДЕТЕЛЬСТВО

Регистрационный номер **121-311**

Настоящим удостоверяется, что

Общество с ограниченной ответственностью

«ПК-Термоснаб»

является членом

Союза «Московская торгово-промышленная палата»

и Торгово-промышленной палаты

Российской Федерации

Выдано по решению Правления МТПП

Свидетельство ассоциации
организаций строительного
комплекса атомной
отрасли.



Российские и международные патенты



Застрахованная гарантия

Страховое обязательство:
Безусловная ответственность
производителя за весь ассортимент
продукции в полном объеме

Сумма страхового покрытия:
30 000 000 рублей



Полис (Договор) страхования ответственности перед третьими лицами за вред, причиненный недостатками товаров, работ, услуг № 603-77-000899-24

1. Страховщик:

«Совкомбанк страхование» (АО), Лицензия Банка России СИ № 1675, именуемое в дальнейшем Страховщик.

2. Страхователь:

ООО «ПК-Термоснаб»,
117186, г. Москва, Севастопольский проспект, д.35, ИНН 7727244644, именуемое в дальнейшем Страхователь.

3. Период страхования:

с 1 ноября 2024 г. по 31 октября 2029 г.

Настоящий Полис (Договор) вступает в силу не ранее даты поступления денежных средств на расчетный счет Страховщика.

4. Условия страхования

«Правила страхования ответственности перед третьими лицами за вред, причиненный недостатками товаров, работ, услуг» «Совкомбанк страхование» (АО) (Редакция 3.20) от «13» апреля 2020 г. (действуют с 13.04.2020 г.) - (далее по тексту – «Правила») Указанные Правила прилагаются к настоящему Полису (Договору) и являются его неотъемлемой частью.

5. Товар, работа, услуга Страхователя (Застрахованного лица)

Производство и оптовая торговля монтажными системами и иными строительными изделиями, материалами под торговой маркой «TERMOCLIP»

6. Территория (место) страхования: Российской Федерации, Узбекистана, Казахстана, Белоруссии, Грузии и Киргизии на товары (услуги, результаты работ), потребляемые (оказанные, используемые) на данной территории.

7. Объект страхования:

7.1. имущественные интересы Страхователя (Застрахованного лица), связанные с его обязанностью возместить вред жизни, здоровью или имуществу третьих лиц (Выгодоприобретателей), причиненный в результате недостатков изготовленного и (или) реализованного Страхователем (Застрахованным лицом) товара, оказанных услуг, произведенных работ, а также предоставления Страхователем (Застрахованным лицом) недостоверной или недостаточной информации о товаре, работе, услуге;

8. Страховой случай

Наступление обязанности Страхователя по возмещению вреда, причиненного жизни, здоровью, имуществу третьих лиц (Выгодоприобретателей) вследствие недостатков товаров, Страхователя, а также предоставления недостоверной или недостаточной информации о товаре, работе, услуге Страхователя.

Событие может считаться страховым случаем только при одновременном соблюдении следующих условий:

- а) реализация товара, оказание услуги, выполнение работы имели место после начала периода страхования;
- б) вред был причинен в течение периода страхования, но в любом случае не позже окончания срока службы или срок годности товара, работы, если его установление обязательно в соответствии с законодательством территории страхования;
- в) требование о возмещении вреда впервые предъявлено в течение срока исковой давности;
- г) Страхователю на день заключения (возобновления) договора страхования не было известно о причинении вреда или о наличии обстоятельств, которые могли привести к причинению вреда;
- д) вред жизни, здоровью, имуществу третьих лиц (Выгодоприобретателей) причинен в пределах территории страхования;
- е) требования о возмещении вреда предъявлены в соответствии с законодательством Российской Федерации, и их урегулирование осуществляется в соответствии с законодательством Российской Федерации.

Событие может считаться страховым случаем только при соблюдении всех условий Правил в отношении событий, являющихся страховым случаем.

9. Страховая сумма (лимиты возмещения)

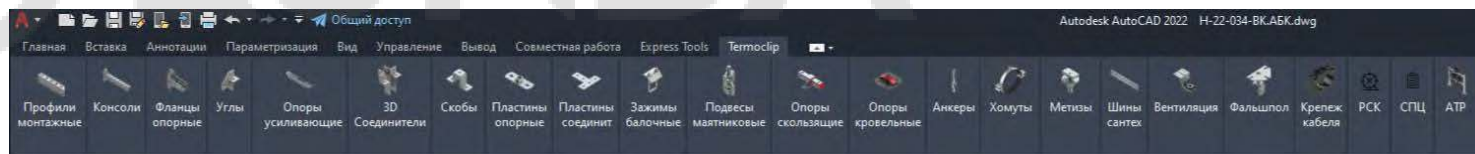
Общая страховая сумма: Общая страховая сумма: 30 000 000,00 рублей (Тридцать миллионов руб. 00 коп.), агрегатно на весь период страхования.

10. Франшиза

Проектирование, расчет и проверка конструкций Termoclip



Для разработки точных двухмерных чертежей используется Autodesk AutoCAD. В AutoCAD мы разработали собственный плагин с интерфейсом, не требующим знания полного ассортимента, который предоставляет удобные инструменты работы с библиотекой блоков. В нём также интегрированы решения из альбомов типовых конструкций.

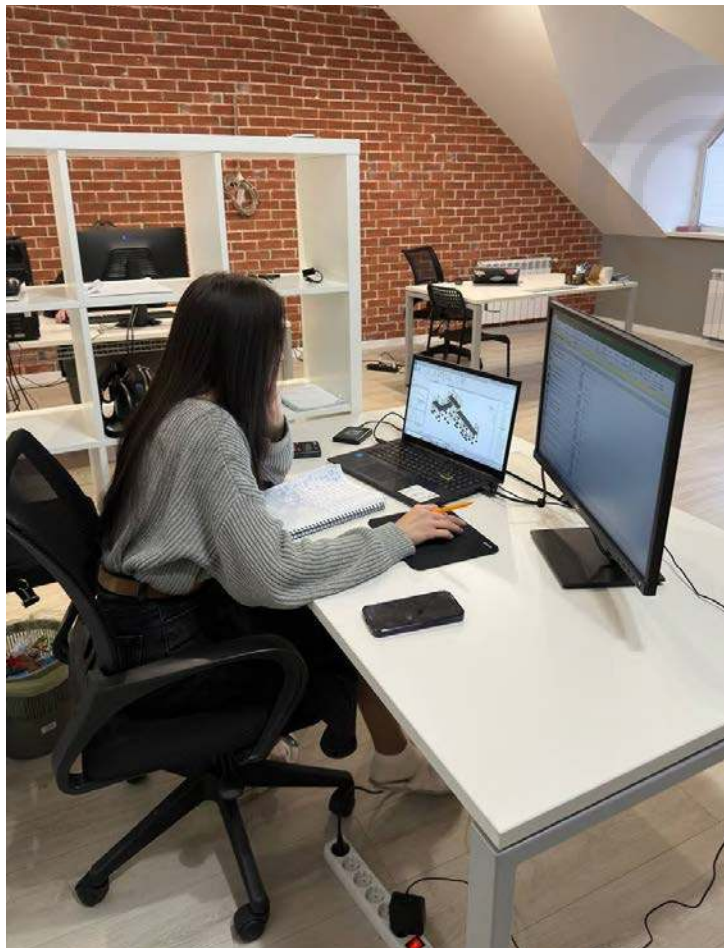


Основным средством трёхмерного BIM проектирования в отделе является Autodesk Revit, где инженеры создают детализированные модели монтажных узлов и систем крепления. Благодаря собственному плагину для Revit специалисты имеют быстрый доступ ко всей библиотеке моделей изделий «Termoclip».



В Autodesk Navisworks осуществляется работа с общим цифровым макетом проекта и проверка на коллизии.

Проектирование, расчет и проверка конструкций Termoclip



В Autodesk Inventor выполняется параметрическое моделирование и проверка узлов на прочность в различных режимах работы. Наш плагин для Inventor включает в себя библиотеку моделей изделий «Termoclip», импорт моделей согласно чертежам из AutoCAD.



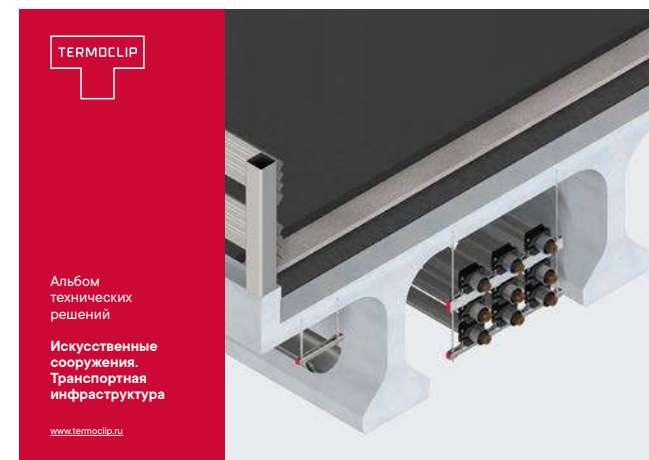
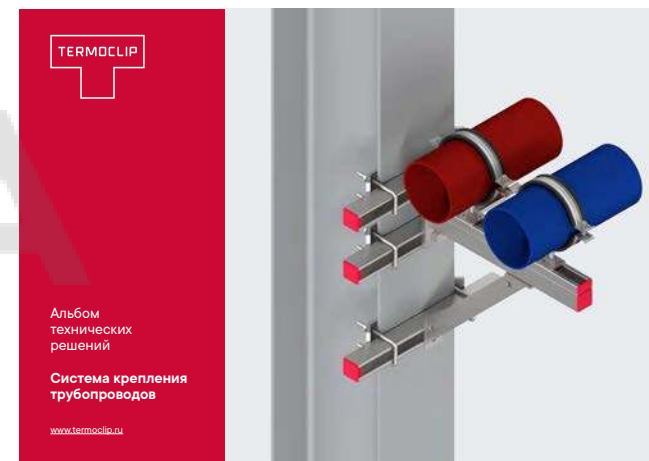
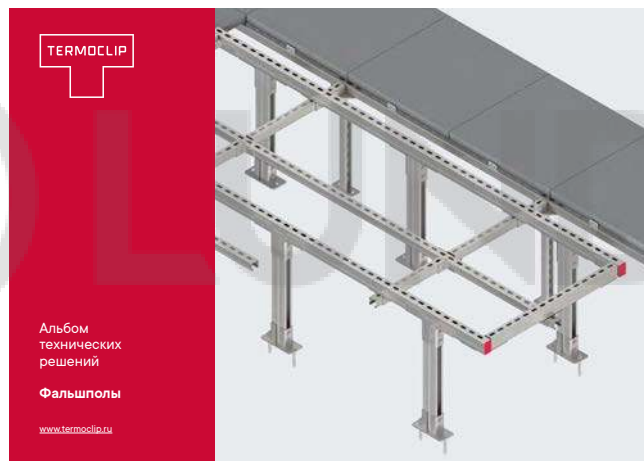
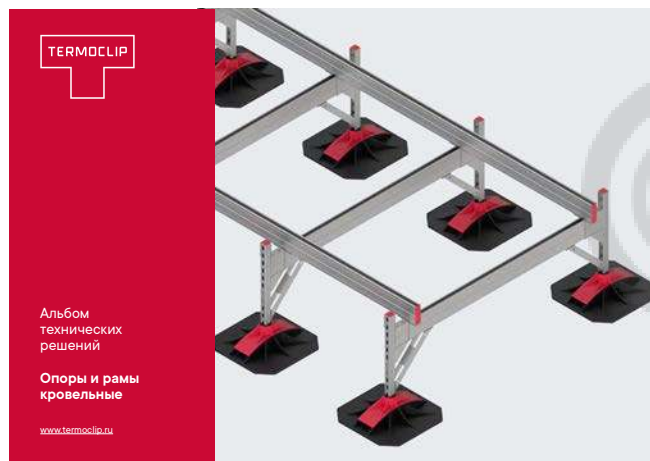
В SCAD инженеры выполняют анализ методом конечных элементов, разделяя сложные структуры на мелкие элементы для точного расчёта распределения статических и динамических нагрузок, определения прогибов, напряжений и потенциальных зон концентрации усилий.



В SolidWorks Simulation применяется линейный и нелинейный анализ деталей, учёт контактных взаимодействий между компонентами и оценка усталостной прочности при многократных циклах нагрузки. Данный программный комплекс используется при создании и проверке изделий под конкретно заданный тип нагрузки и условия эксплуатации.

Проверка Предварительный расчёт рекомендуемых нагрузок на профиля, консоли, а также остальные монтажные изделия производится на основе испытаний в собственной лаборатории. Расчет на опрокидывание, а также расчет ветровой нагрузки выполняются в собственном программном комплексе технического отдела в соответствии с актуальными СП и СНиП, RAL 654 и RAL 655.

АТР. Альбомы технических решений



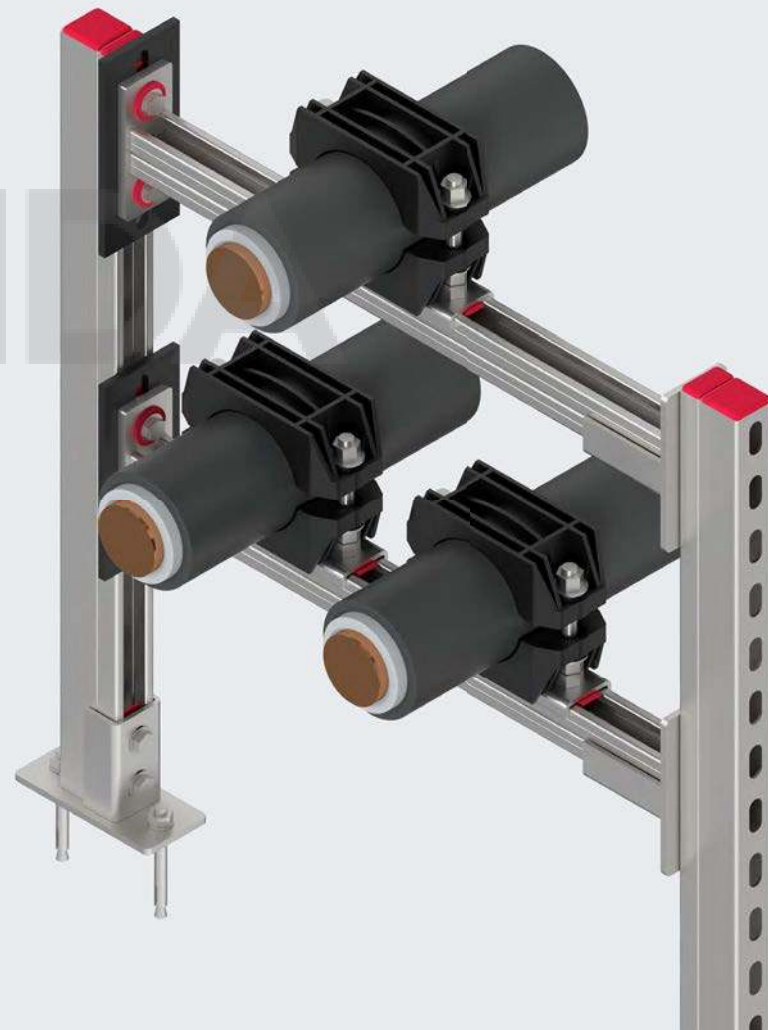
**АТР.
Крепление
кабельных линий
0,4 – 500 кВ**

ТЕРМОКЛИП

Альбом
технических
решений

**Крепление
кабельных линий
0,4 - 500кВ**

www.termoclip.ru



АТР. Крепление кабельных линий 0,4 – 500 кВ

↓
1 Содержание

Содержание



Кабельные этажи и полуэтажи. Крепление по типу «треугольник» и «в плоскости»



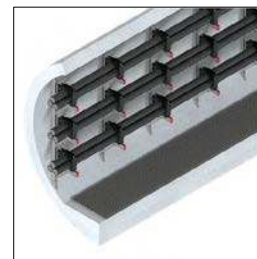
Кабельные этажи и полуэтажи. Крепление по типу «закрытый треугольник»



Кабельные крепления в бетонных лотках и желобах.



Крепление кабеля на эстакадах.



Кабельные крепления в коллекторах глубокого заложения.

www.termoclip.ru

АТР. Крепление кабельных линий 0,4 – 500 кВ

↓
① Содержание

↓
② Конфигуратор

↓
③ Решение

Рама типа SL - 25/89 - 5 (M1:10)

Поз.	Наименование	Артикул	Длина, м	Кол-во	Ед. изм.	Масса единицы, кг	Примечание
1	Консоль ТСА 41x41x2,0-1000	09372006	1,00	1	шт	2,367	
2	Консоль ТСА 41x41x2,0- 800	09372008	0,80	1	шт	1,563	
3	Консоль ТСА 41x41x2,0- 300	09372002	0,30	1	шт	0,793	
4	Консоль ТСА 41x42Dx2,0- 600	09371203	0,60	1	шт	2,164	
5	Крепление кабельное ТСС 1 45-65	09501002		3	шт	0,328	
6	Шпилька TTR M10x2000 DIN 976-1-5.8-6g Hdg	09385301	0,12	6	шт	0,019503	
7	Гайка шестигранная HN DIN 934 M10 - 8 Hdg	09912002		18	шт	0,011	
8.1	Шайба увеличенная TLW M10 D23 1,2F Hdg			12	шт	0	
8.2	Шайба увеличенная TLW M10 D28 2F Hdg	09381103		6	шт	0,008	
8.3	Шайба седельная TSW 38-41x40 3F D12,5 Hdg	09246101		6	шт	0,062	
9	Гайка быстрого монтажа потайная TWN 41 8F M10 Hdg	09910002		12	шт	0,036	
10	Болт с шестигранной головкой НВ M10x30 Hdg	09900003		6	шт	0,028	
11	Угол универсальный ТАУ 90° 38-41 4F4	09253003		1	шт	0,24	
12	Заглушка профиля TEC SC 41x41	09379005		3	шт	0,0089	
13	Анкер клиновой МТР M10x115	00427312		4	шт	0	

1. В соответствии с Градостроительным законодательством Российской Федерации данный чертеж должен быть утвержден в установленном порядке, после чего может являться рабочей документацией.

Изм.	Кол. у.	Лист	№ док.	Подпись	Дата
Разработал		ТермоClip			

Страна	Лист	Листов
	1	

Рама типа SL - 25/89 - 5

Контроль: _____

Формат: _____

Технические решения в строительстве

1 Опорные системы для установки инженерного оборудования и коммуникаций на кровле

- 1.1 Рамы под оборудование
- 1.2 Опорные системы для крепления инженерных коммуникаций
- 1.3 Мостики и площадки обслуживания

2 ОВиВК

- 2.1 Отопление, вентиляция и кондиционирование
- 2.2 Горячее и холодное водоснабжение, водоотведение и канализация

3 Холодоснабжение

4 Пожаротушение и дымоудаление

- 4.1 Система крепления дымоудаления
- 4.2 Система крепления противопожарного водопровода и системы пожаротушения

5 Энергоснабжение и электрические сети

- 5.1 Крепеж кабеля (клицы), кабеленесущие системы, кабельная канализация
- 5.2 Крепление лотков, несущие системы лотков

6 Фальш-полы и фальш-потолки

- 6.1 Фальш-полы
- 6.2 Фальш-потолки

7 Искусственные сооружения транспортной инфраструктуры (ИССО)

- 7.1 Крепеж кабеля (клицы), кабельная канализация, крепление лотков, несущие системы лотков на дорожных объектах строительства
- 7.2 Крепление трубопроводов и систем водоотведения на дорожных объектах строительства
- 7.3 Барьерные ограждения и шумозащитные экран

8 Анкерные крепления

- 8.1 Стальные анкеры
- 8.2 Химические инъекционные анкеры
- 8.3 Барьерные ограждения и шумозащитные экран



Область применения

Опоры

- 1 Рамы под оборудование
- 2 Рамы для крепления труб
- 3 Рамы для крепления воздуховодов
- 4 Рамы для крепления солнечных панелей
- 5 Площадки технического обслуживания
- 6 Площадка переходная
- 7 Переходной мост
- 8 Лестница технического обслуживания
- 9 Кровельная дорожка (стальная, пешеходная)

Фальшполы

- 1 Фальшпол регулируемый
- 2 Рамы под оборудование
- 3 Пандус фальшпола
- 4 Лестница фальшпола
- 5 Площадки технического обслуживания
- 6 Площадка переходная
- 7 Переходной мост
- 8 Лестница технического обслуживания
- 9 Кровельная дорожка (стальная, пешеходная)

Вода и канализация

- 1 Теплоснабжение, отопление
- 2 Водоснабжение, внутренние водопровод и канализация
- 3 Наружные водостоки и дренаж
- 4 Холодоснабжение

Крепление технической изоляции

- 1 Крепление технической изоляции

Искусственные сооружения транспортной инфраструктуры

- 1 Крепёж кабельной канализации
- 2 Кабельный крепеж (открытая прокладка)
- 3 Крепление кабельного лотка
- 4 Крепление водоотводных труб
- 5 Крепление водоотводных желобов
- 6 Индивидуальные решения

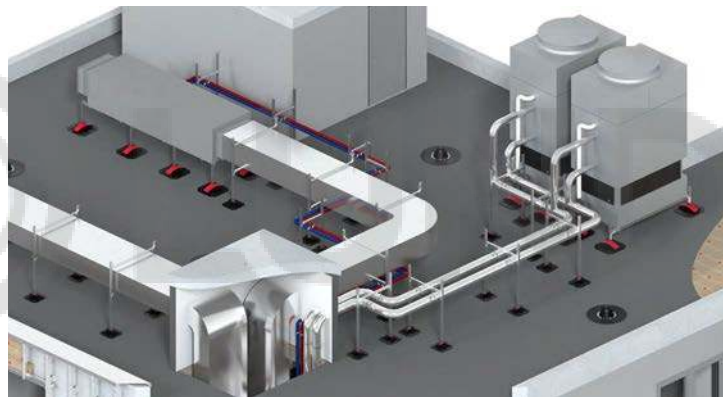
Пожаротушение и дымоудаление

- 1 Система крепления труб автоматического пожаротушения
- 2 Система крепления водяного пожаротушения
- 3 Система автоматизации противопожарного водопровода
- 4 Система дымоудаления и автоматизации пожаротушения

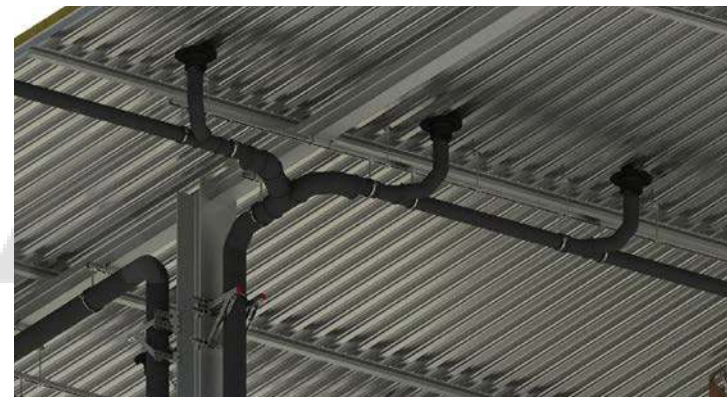
Электротехническое обеспечение

- 1 Кабельные линии (коллектор)
- 2 Кабельные линии (эстакада)
- 3 Кабельные линии (фальшпол)
- 4 Кабельные линии (лотки) внутри здания/сооружения

Применение продукции компании



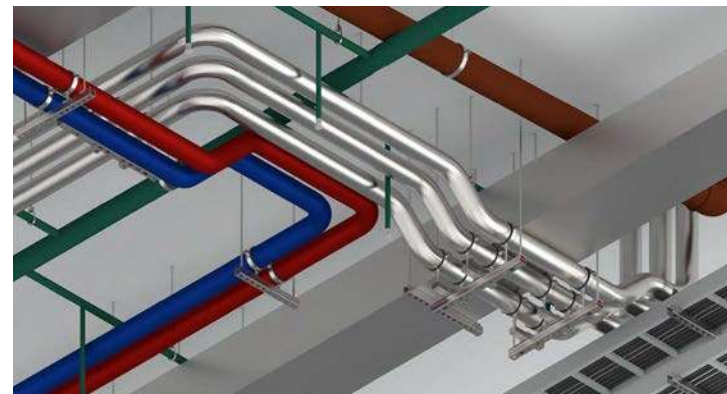
Опорные системы для установки инженерных коммуникаций и оборудования на кровле



Система водоотвода



Система канализации

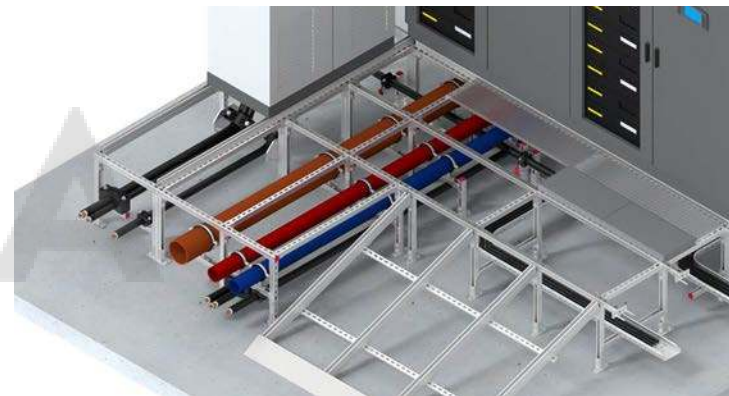


Крепление внутренних инженерных систем

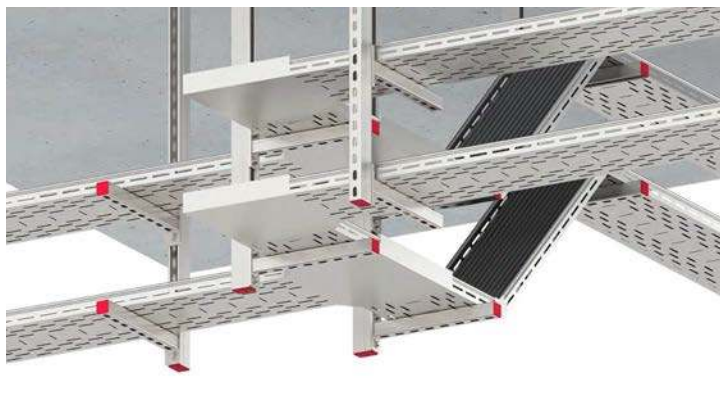
Применение продукции компании



Крепление сантехнического оборудования
и фальшстен



Фальшполы



Кабеленесущие системы



Системы энергоснабжения

Анкер химический



Химический анкер MIC 375-RE-1



Химический анкер MIC 585-RE-1

Анкер эпоксидный двухкомпонентный MIC 585 RE 1

Глубина анкерки и толщина основания

Ди метр анкер (шпильки), (мм)	M8	M10	M12	M16	M20	M24	M27	M30
Ном. ди метр бур d_0 (мм)	10	12	14	18	22/2	28	30	35
Эффективн я глубин нкеровки $h_{ef,min}$ (мм)	60	60	70	80	90	96	108	120
$h_{ef,max}$ (мм)	160	200	240	320	400	480	540	600
Min. толщин основ ния (мм)	$h_s+30, \geq 100$ мм				h_s+2d_0			
Момент з тяжки T_{min} (Нм)	10	20	40	60	120	150	200	300
Min. межосевое р остояние s_{min} (мм)	40	50	60	75	90	115	120	140
Min. кр евое р остояние c_{min} (мм)	40	45	45	50	55	60	75	80

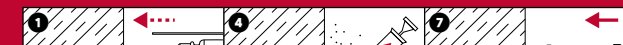
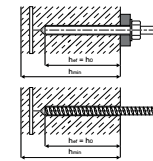
Глубина анкерки и толщина основания

Ди метр р м туры (мм)	Ø8	Ø10	Ø12	Ø14	Ø16	Ø20	Ø25	Ø28	Ø32
Ном. ди метр бур d_0 (мм)	10/12	12/14	14/16	18	20	25	32	35	40
Эффективн я глубин нкеровки $h_{ef,min}$ (мм)	60	60	70	75	80	90	100	112	128
$h_{ef,max}$ (мм)	160	200	240	280	320	400	500	560	640
Min. толщин основ ния (мм)	$h_s+30, \geq 100$ мм				h_s+2d_0				
Min. межосевое р остояние s_{min} (мм)	40	50	60	70	80	100	125	140	160
Min. кр евое р остояние c_{min} (мм)	40	45	45	50	50	65	70	75	80

Время схватывания и время отверждения клевого анкера

Темпер турный ди п зон основ ния	Max время сх в тыв ния, мин	Min. время отверждения (в сухом основ нии), ч	Min. время отверждения (во вл жном основ нии), ч
от -10 °C до -6 °C	60 мин	168 ч	336 ч
от -5 °C до -1 °C	60 мин	96 ч	192 ч
от 0 до +9 °C	40 мин	48 ч	96 ч
от +10 до +19 °C	40 мин	16 ч	32 ч
от +20 до +35 °C	30 мин	8 ч	16 ч
от +36 до +40 °C	30 мин	5 ч	10 ч

Схема установки анкера



Анкер полимерный со стальным распорным элементом

Анкеры металлические



Стена V2 GEO



Стена W1 GEO



MTA



MTP-G



Heno



Анкер-шуруп TFF

Опоры



Опора TSS 335 x 180 B41/42



Опора TSS 335 B41/42



Опора поворотная TSS A 480 B41/42



Угол поворотный TAA 4F8



Применение 1



Применение 2



Вставка опоры TSI B 38



Вставка опоры TSI B 41/42

Крепеж кабельный ТСС 1, ТСС 3



Крепеж кабельный ТСС 1
25-45



Крепеж кабельный ТСС 1
45-65



Крепеж кабельный ТСС 1
65-89



Крепеж кабельный ТСС 1
85-104



Крепеж кабельный ТСС 1
100-135



Крепеж кабельный ТСС 1
130-165



Крепеж кабельный ТСС 3
24-31



Крепеж кабельный ТСС 3
31-41



Крепеж кабельный ТСС 3 41-53
Крепеж кабельный ТСС 3
53-70



Крепеж кабельный ТСС 3
70-90



Крепеж кабельный ТСС 3
90-116



Крепеж кабельный ТСС 3
116-150

Опора регулируемая для фальшпола



Опора регулируемая TRF PS 5F3



Опора регулируемая TRF PS 5F4

Ограничитель фальшпола



Лента

Ограничитель фальшпола огнестойкий TRF S FM 1,5F 41
Ограничитель фальшпола огнестойкий TRF S FM 2F 41
Ограничитель фальшпола огнестойкий TRF S FM 2,5F 41



Лента TRF ST1



Лента TRF ST2

Хомут составной для стандартных нагрузок PI-SD



1/8" (8-11) 20x1 M8/M10
 1/4" (12-14) 20x1 M8/M10
 3/8" (15-19) 20x1 M8/M10
 1/2" (20-23) 20x1 M8/M10

3/4" (24-28) 20x1 M8/M10
 1" (31-35) 20x1 M8/M10
 1 1/4" (38-43) 20x1 M8/M10
 1 1/2" (48-51) 20x1 M8/M10



2" (57-63) 20x1,2 M8/M10
 2 1/4" (63-67) 20x1,5 M8/M10
 2 1/2" (74-80) 20x1,5 M8/M10
 3" (83-91) 20x1,5 M8/M10



6" (165-169) 20x2 M8/M10
 7" (193-200) 20x2 M8/M10
 8" (216-220) 20x2 M8/M10

Хомут составной для высоких нагрузок PI-HD



1/2" (20-23)/Hdg 25x2 M10
 3/4" (25-32)/Hdg 25x2 M10
 1" (33-40)/Hdg 25x2 M10
 1 1/4" (40-48)/Hdg 25x2 M10
 1 1/2" (48-54)/Hdg 25x2 M10



1 3/4" (54-58)/Hdg 25x2 M10
 2" (59-66)/Hdg 25x2 M12
 2 1/4" (67-74)/Hdg 25x2 M12
 2 1/2" (75-81)/Hdg 25x2 M12
 2 3/4" (82-88)/Hdg 25x2 M12



3" (88-95)/Hdg 30x2,5 M12
 3 1/4" (95-100)/Hdg 30x2,5 M12
 3 1/2" (100-107)/Hdg 30x2,5 M12
 3 3/4" (108-112)/Hdg 30x2,5 M12



4" (112-119)/Hdg 30x2,5 M12
 4 1/2" (120-129)/Hdg 30x2,5 M12
 4 3/4" (129-137)/Hdg 30x2,5 M12
 5" (135-146)/Hdg 30x3 M12
 5" (135-146) 30x3 M16



5 1/2" (149-164)/Hdg 30x3 M12
 5 1/2" (149-164)/Hdg 30x3 M12
 6" (164-172)/Hdg 30x3 M12
 6" (164-172) 30x3 M16
 6 1/2" (175-182)/Hdg 30x3 M12



6 1/2" (175-182) 30x3 M16
 7" (194-204) 30x3 M12
 7" (194-204)/Hdg 30x3 M16
 8" (217-226) 30x3 M16
 9" (242-252)/Hdg 30x3 M16

Хомут составной для высоких нагрузок PI-HD

Хомут составной с вставкой из термостойкого материала для высоких нагрузок РТИ-НД



1/2" (20-23) 25x2 M10
 3/4" (25-32) 25x2 M10
 1" (33-40) 25x2 M10
 1 1/4" (40-48) 25x2 M10
 1 1/2" (48-54) 25x2 M10

1 3/4" (54-58) 25x2 M10
 2" (59-66) 25x2 M12
 2 1/4" (67-74) 25x2 M12
 2 1/2" (75-81) 25x2 M12
 2 3/4" (82-88) 25x2 M12



3" (88-95) 30x2,5 M12
 3 1/4" (95-100) 30x2,5 M12
 3 1/2" (100-107) 30x2,5 M12
 3 3/4" (108-112) 30x2,5 M12
 4" (112-119) 30x2,5 M12

4 1/2" (120-129) 30x2,5 M12
 4 3/4" (129-137) 30x2,5 M12
 5" (135-146) 30x3 M12
 5 1/4" (135-146) 30x3 M16
 5 1/2" (149-164) 30x3 M12



5 3/4" (149-164) 30x3 M16
 6" (164-172) 30x3 M12
 6 1/4" (164-172) 30x3 M16
 6 1/2" (175-182) 30x3 M12
 6 3/4" (175-182) 30x3 M16

7" (194-204) 30x3 M12
 7 1/4" (194-204) 30x3 M16
 8" (217-226) 30x3 M16
 9" (242-252) 30x3 M16

Хомут составной для высоких нагрузок Р-НД



3/4" (23-30)/Hdg 25x2 M10
 1" (32-39)/Hdg 25x2 M10
 1 1/4" (40-47)/Hdg 25x2 M10
 1 1/2" (47-55)/Hdg 25x2 M10
 1 3/4" (55-61)/Hdg 25x2 M10

2" (58-62)/Hdg 25x2 M12
 2 1/4" (65-73)/Hdg 25x2 M12
 2 1/2" (74-81)/Hdg 25x2 M12
 2 3/4" (82-88)/Hdg 25x2 M12
 3" (89-95)/Hdg 30x2,5 M12



3 1/4" (96-103)/Hdg 30x2,5 M12
 3 1/2" (103-108)/Hdg 30x2,5 M12
 3 3/4" (108-115)/Hdg 30x2,5 M12
 4" (116-120)/Hdg 30x2,5 M12
 4 1/2" (120-127)/Hdg 30x2,5 M12

4 3/4" (128-137)/Hdg 30x2,5 M12
 5" (137-145)/Hdg 30x3 M12
 5 1/4" (137-145) 30x3 M16
 5 1/2" (149-164)/Hdg 30x3 M12
 5 3/4" (143-154)/Hdg 30x3 M16



6" (157-172)/Hdg 30x3 M12
 6 1/4" (157-172) 30x3 M16
 6 1/2" (172-180)/Hdg 30x3 M12
 6 3/4" (172-180) 30x3 M16
 7" (183-190) 30x3 M12

7 1/4" (183-190)/Hdg 30x3 M16
 8" (202-212) 30x3 M16
 9" (225-234)/Hdg 30x3 M16

Хомут составной для сверхвысоких нагрузок PI-XHD



1 1/2" (48-53) 30x2,5 M12
 1 1/4" (54-58) 30x2,5 M12
 2" (59-66) 30x2,5 M12
 2 1/4" (67-74) 30x2,5 M12

2 1/2" (75-84) 30x2,5 M12
 3" (84-93)/Hdg 30x3 M12
 3 1/2" (94-109)/Hdg 30x3 M12
 4" (110-119)/Hdg 30x3 M12



4 1/2" (120-130)/Hdg 40x4 M16
 4 3/4" (130-137)/Hdg 40x4 M16
 5" (135-146)/Hdg 40x4 M16
 5 1/2" (150-164)/Hdg 40x4 M16



6" (164-170)/Hdg 40x4 M16
 6 1/2" (177-184)/Hdg 40x4 M16
 7" (192-200)/Hdg 40x4 M16
 7 1/2" (201-214)/Hdg 40x4 M16
 8" (215-227)/Hdg 40x4 M16
 9" (244-253)/Hdg 40x4 M16
 10" (264-276)/Hdg 40x4 M16
 10 1/2" (277-284)/Hdg 40x4 M16

11" (295-305)/Hdg 40x4 M16
 12" (315-330)/Hdg 40x4 M16

Хомут составной для сверхвысоких нагрузок P-XHD



1 1/4" (56-61) 30x2,5 M12
 2" (59-66) 30x2,5 M12
 2 1/4" (67-74) 30x2,5 M12

3" (84-93) 30x3 M12
 3 1/2" (94-109) 30x3 M12
 4" (110-119) 30x3 M12



4 1/2" (120-130) 40x4 M16
 4 3/4" (130-137) 40x4 M16
 5" (135-146) 40x4 M16

5 1/2" (150-164) 40x4 M16
 6" (164-170) 40x4 M16
 6 1/2" (177-184) 40x4 M16



7" (187-194) 40x4 M16
 8 1/4" (225-234) 40x4 M16
 10" (264-276) 40x4 M16

12" (315-330) 40x4 M16

Хомут составной для тяжелых нагрузок PF-XD



21-22 50x6 M16
25-27 50x6 M16
28-30 50x6 M16
31-33 50x6 M16

39-41 50x6 M16
42-45 50x6 M16
47-50 50x6 M16
53-56 50x6 M16



57-61 50x6 M16
62-66 50x6 M16
68-72 50x6 M16
73-78 50x6 M20

88-93 50x6 M20
100-105 50x6 M20
108-115 50x6 M20
125-133 50x6 M20



134-142 50x6 M20
154-162 50x6 M20
162-170 50x6 M20
192-200 50x6 M20

213-221 50x6 M20
242-250 50x6 M20
267-275 50x6 M20
318-326 50x6 M20

Хомут спринклерный с гайкой TS



1/2" (21-28) M10 16x1,2F
3/4" (29-33) M10 16x1,2F
1" (34-36) M10 16x1,2F
1 1/4" (42-46) M10 16x1,2F



1 1/2" (48-55) M10 16x1,2F
2" (57-66) M10 16x1,2F
2 1/2" (70-78) M10 19x2,0F
3" (83-92) M10 19x2,0F



4" (110-116) M10 19x2,0F
6" (165-170) M12 19x2,5F
8" (218-222) M12 23x3,0



1/2" (18-25) M10 22x1,5F
3/4" (25-28) M10 22x1,5F
1" (32-35) M10 22x1,5F
1 1/4" (40-45) M10 22x1,5F
1 1/2" (45-51) M10 22x1,5F



2" (57-66) M10 22x1,5F
2 1/2" (70-78) M10 25x2,5F
3" (83-92) M10 25x2,5F
4" (106-114) M10 25x2,5F



5" (133-140) M12 25x2,5F
6" (159-165) M12 30x3F
7" (194-204) M12 30x3F
8" (218-222) M12 30x3F

Хомут спринклерный с гайкой TS TC

Хомут U-образный TUB



D14 (8-13) M6
D18 (12-17) M6
D22 (15-21) M6
D22 (15-21) M8
D28 (20-27) M8
D36 (26-34) M8

D45 (33-42) M8
D50 (40-50) M8
D50 (40-50) M10
D55 (45-55) M10
D60 (50-60) M8
D60 (50-60) M10



D65 (60-65) M8
D65 (60-65) M10
D70 (60-70) M10
D76 (66-76) M10
D80 (70-80) M10
D80 (70-80) M12
D90 (80-90) M10
D90 (80-90) M12
D95 (88-95) M10

D95 (88-95) M12
D116 (102-114) M12
D120 (110-120) M12
D120 (110-120) M16
D140 (131-140) M12
D140 (131-140) M16
D165 (159-165) M12
D165 (159-165) M14
D165 (159-165) M16



D180 (170-180) M14
D180 (170-180) M16
D219 (216-219) M14
D225 (220-225) M16
D225 (220-225) M20
D275 (267-273) M16
D275 (267-273) M20
D282 (273-280) M16
D282 (273-280) M20

D334 (318-324) M20
D375 (355-368) M20
D386 (370-385) M20
D386 (370-385) M24
D425 (406-419) M24
D437 (425-435) M24
D530 (508-521) M24
D540 (530-540) M24

Хомут U-образный TUB L



(20-27) M8
(26-34) M8
(33-42) M8
(43-51) M8
(51-60) M8
(60-64) M10
(73-80) M10

(88-95) M10
(110-125) M12
(120-130) M12
(131-140) M12
(160-175) M12
(175-182) M12



(195-205) M12
(220-225) M12
(245-252) M12
(273-282) M12
(318-324) M12
(345-357) M12

D28 (20-27) M8 Hdg
D36 (26-34) M8 Hdg
D42 (33-42) M8 Hdg
D50 (43-51) M8 Hdg
D60 (51-60) M8 Hdg
D64 (60-64) M8 Hdg



D80 (73-80) M10 Hdg
D95 (88-95) M10 Hdg
D125 (110-125) M12 Hdg
D130 (120-130) M12 Hdg
D140 (131-140) M12 Hdg
D175 (160-175) M12 Hdg

D182 (175-182) M12 Hdg
D205 (195-205) M12 Hdg
D225 (220-225) M12 Hdg
D252 (245-252) M12 Hdg
D282 (273-282) M12 Hdg
D324 (318-324) M12 Hdg
D357 (345-357) M12 Hdg

Опоры трубные



Опора трубная TPF 1-1 250x80
H85/140 9F 50x6F



Опора трубная TPF 1-2 250x80
H 85/106/140 9F 50x6F



Опора трубная TPF 2-2
300x205/300x230 H106/140 9F
50x6F



Опора трубная регулируемая
TPFA 1-1 250x130 H106 140/140
180/180 220 9F 50x6F



Опора трубная регулируемая
TPFA 1-2 250x130 H106 140/140
180/180 220 9F 50x6F



Опора трубная регулируемая
TPFA 2-2 300x270 H106 140/140
180/180 220 9F 50x6F

Опоры подвижные (скользящие)



Опора трубная L-образная
регулируемая TFA L 21-72



Опора трубная L-образная
регулируемая TFA L 73-326 6F



Опора подвижная TSE 28 F1



Опора подвижная TSE 38 F5



Опора подвижная TSA B40x25
F2



Опора подвижная TSA B50x50
F4

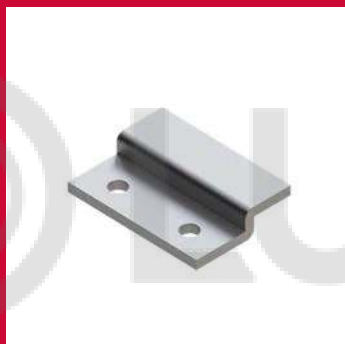
Опоры трубные, дорборные элементы для создания подвижных и неподвижных опор



Зажим тавровый направляющий трубной опоры TIG 6F



Скоба тавровая фиксирующая



Скоба направляющая TBG для профилей 100x100



Скоба направляющая TBG для профилей 100x150



Скоба подвесная 45-90 6F2



Угол опорный подвесной 135 6F2



Скоба подвесная 45-90-45 6F2



Хомут П-образный TSB 53 H110 M12



Хомут П-образный TSB 103 H160 M12



Хомут П-образный TSB 153 H160 M12



Зажим направляющий трубной опоры TCG 50x100 6F M12

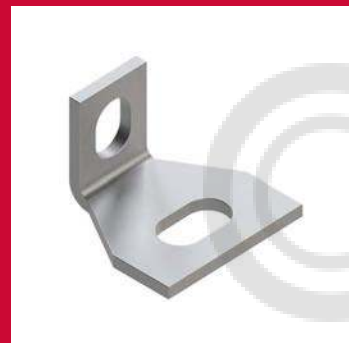


Зажим направляющий трубной опоры TCG 100x150 6 F M 12

Соединители Уголки трубные



Соединитель TC 4F2 D13-11



Уголок трубный TAP 4F2

Скобы



Скоба TB TR 45° 4F2

Угол седельный



Угол седельный TAF 5F2

Пластины опорные



Пластина опорная для малых нагрузок TBP L 3F2



Пластина опорная для средних нагрузок TBP M 4F2



Соединитель TC 4F2 D17-11



Уголок трубный для тяжелых нагрузок TAP XD 6F2



Скоба TB TR 90° 4F2



Скоба поворотная TPB 5F2

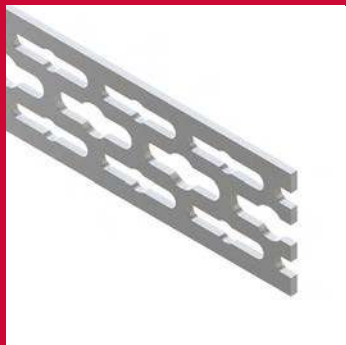


Пластина опорная для высоких нагрузок TBP H 4F2



Пластина опорная для тяжелых нагрузок TBP XH 8F2

Шина сантехническая



Шина сантехническая TFR 3F

Соединители профиля



Соединитель профиля TSP SC 28



Соединитель профиля TSP SC 38-40

Подвесы маятниковые



Подвес маятниковый TSH B M10, M12, M16



Подвес маятниковый TSH N M10, M12, M16



Инструмент для гибки шины сантехнической TP 3F



Соединитель профиля седельный TSC SC 41 4F4



Подвес маятниковый TSH N-B M10, M12, M16



Подвес маятниковый TSH N-N M10, M12, M16

Кронштейны воздуховода

Лента



Кронштейн Z-образный TDZ 1,2F



Кронштейн L-образный TDL 1,2F



Кронштейн A-образный TDA 2F



Зажим воздуховодов TDC 2F M8



Кронштейн подвесной для ленты перфорированной TBH 12-25 1,2F



Металлическая перфорированная лента ЛС 1



Кронштейн V-образный с виброгасителем TDV 2F



Кронштейн V-образный TDV 2F



Кронштейн V-образный TDV 2F D10,5



Зажим воздуховодов TDC 3F M8



Металлическая перфорированная лента ЛС 2

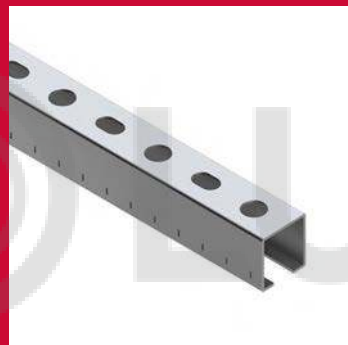
Профиля С-образные (STRUT)



Профиль монтажный TSC
28x18x1,0
Профиль монтажный TSC
28x18x1,2



Профиль монтажный TSC
28x30x1,8



Профиль монтажный TSC
38x40x1,5
Профиль монтажный TSC
38x40x2,0



Профиль монтажный TSC
41x21x1,5 Zn275



Профиль монтажный TSC
41x21x2,0 Zn275
Профиль монтажный TSC
41x21x2,0 Zn600



Профиль монтажный TSC
41x41x1,5 Zn275



Профиль монтажный TSC
41x41x2,0 Zn275
Профиль монтажный TSC
41x41x2,0 Zn600



Профиль монтажный TSC
41x62x2,5 Zn275
Профиль монтажный TSC
41x62x2,5 Zn600



Профиль монтажный TSC
41x42Dx2,0 Zn275
Профиль монтажный TSC
41x42Dx2,0 Zn600



Профиль монтажный TSC
41x82Dx2,0 Zn275
Профиль монтажный TSC
41x82Dx2,0 Zn600



Профиль монтажный TSC
41x124x2,5 Zn275
Профиль монтажный TSC
41x124x2,5 Zn600

Консоли



Консоль TCA 28x18x1,0
Консоль TCA 28x18x1,2



Консоль TCA 28x30x1,8



Консоль TCA 38x40x2,0



Консоль TCA 41x21x2,0
Консоль TCA 41x21x2,0 Hdg



Консоль TCA 41x41x2,0
Консоль TCA 41x41x2,0 Hdg



Консоль TCA 41x62x2,5
Консоль TCA 41x62x2,5 Hdg



Консоль седельная TCA U
41x21x2,0



Консоль седельная TCA U
41x41x2,0



Консоль седельная TCA U
41x62x2,5



Консоль TCA 41x42Dx2,0
Консоль TCA 41x42Dx2,0 Hdg



Консоль TCA 41x82Dx2,0
Консоль TCA 41x82Dx2,0 Hdg



Консоль TCA 41x124Dx2,5
Консоль TCA 41x124Dx2,5 Hdg

Вставки изолирующие



Вставка изолирующая TRI SC
28



Вставка изолирующая TRI SC
38-40



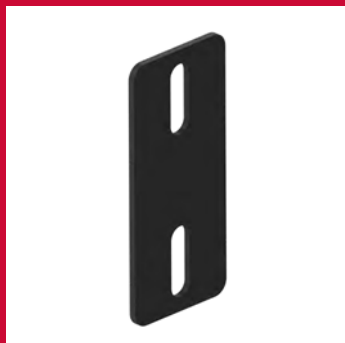
Вставка изолирующая TRI
170X60



Вставка изолирующая TRI SC
41

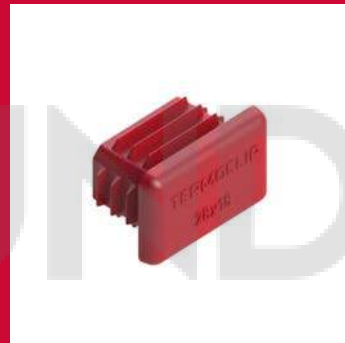


Виброгаситель TVD D23



Вставка изолирующая TRI
180X80

Заглушки профиля



Заглушка профиля TEC SC
28x18



Заглушка профиля TEC SC
28x30



Заглушка профиля TEC SC
38x40



Шайба изолирующая TWI D32



Заглушка профиля TEC SC
41x21



Заглушка профиля TEC SC
41x41

Фланцы седельные



Фланец седельный
поперечный TSF T 28 4F2



Фланец седельный
продольный TSF L 28 4F2



Фланец седельный
универсальный TSF U 28 4F6



Фланец седельный
универсальный TSF U 38-41
6F6



Фланец седельный TSF 41-82D
8F4



Фланец седельный
поперечный TSF T 38-41 6F2



Фланец седельный
продольный TSF L 38-41 6F2



Фланец седельный
поворотный TSF P 38-41 4F6



Фланец седельный TSF 45 4F5



Фланец седельный TSF 41-
124D 8F4

Фланцы торцевые



Фланец торцевой продольный
TEF L 28 4F2 M8



Фланец торцевой поперечный
TEF T 28 4F2 M8



Фланец торцевой продольный
TEF L 38-40 4F2 M10



Фланец торцевой поперечный
TEF T 38-40 4F2 M10

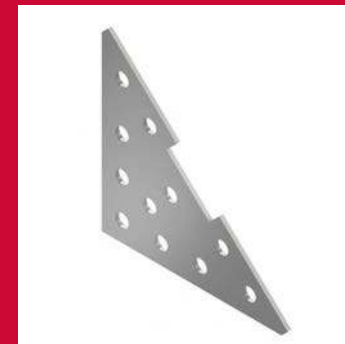
Пластины соединительные



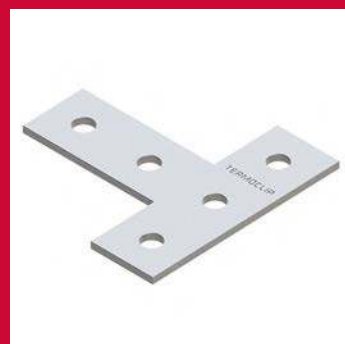
Пластина соединительная TCP
38-41 4F3



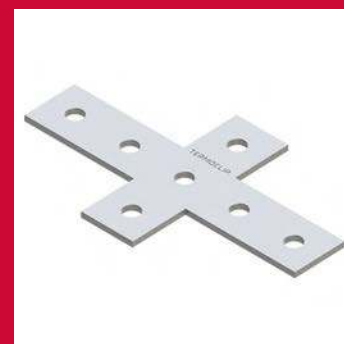
Пластина соединительная
L-образная TCP L 38-41 4F4



Пластина соединительная
треугольная TCP TR 38-41 4F11



Пластина соединительная
T-образная TCP T 38-41 4F5



Пластина соединительная
X-образная TCP X 38-41 4F7

Уголки монтажные



Уголок TA 90° 28 4F4



Уголок TA 45° 28 4F4



Уголок TA 45° 38-41 6F4



Уголок в сборе TA P 45° 38-41 6F5



Уголок TA 90° 38-41 4F2



Уголок TA 90° 38-41 6F3
Уголок TA 90° 38-41 6F3 Hdg



Уголок TA 90° 38-41 6F5
Уголок TA 90° 38-41 6F5 Hdg

Уголки 3D

Углы универсальные

Соединители 3D



Уголок 3D правый TA R 38-41 4F3



Уголок 3D левый TA L 38-41 4F3



Угол универсальный TAU 90° 38-41 4F4



Угол универсальный TAU 90° 38-41 4F8



Соединитель 3D T-образный TCT 38-41 4F10
Соединитель 3D T-образный TCT 38-41 4F10 Hdg



Соединитель 3D угловой TAC 38-41 4F8
Соединитель 3D угловой TAC 38-41 4F8 Hdg



Уголок 3D двусторонний TA2 38-41 4F4



Угол универсальный TAU 135° 38-41 4F4



Угол универсальный TAU 135° 38-41 4F8



Соединитель 3D универсальный TCU 38-41 4F13
Соединитель 3D универсальный TCU 38-41 4F13 Hdg

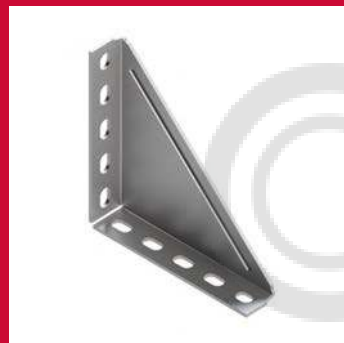


Соединитель 3D фланцевый TFC 38-41 4F8
Соединитель 3D фланцевый TFC 38-41 4F8 Hdg

Углы усиленные



Угол усиленный ТАИ 100x100
38-41 4F4



Угол усиленный ТАИ 200x200
38-41 4F10



Угол усиленный ТАИ 207x160
38-41 4F6



Фланец угла поворотного
TAP F 6F26

Опоры усиливающие



Опора усиливающая TAB 45 28
L240 2.5F2



Опора усиливающая TAB 45
38-41 L310 4F6



Опора усиливающая TAB 45
38-41 L455 4F6

Зажимы балочные



Зажим балочный TBC 28 (18-30) M6



Зажим балочный TBC 41 (21-42) M8



Зажим балочный TBC 41 (62-82) M10



Зажим балочный TBC 41 (124) M10



Струбцина TBC F1

Скобы соединительные



Скоба соединительная TCC SC 28x30 4F5



Скоба соединительная TCC SC 41x21 4F3



Скоба соединительная TCC SC 41x41 4F5



Скоба соединительная TCC SC 41x62 4F3



Скоба соединительная TCC SC 41x82 4F3



Скоба соединительная TCC SC 41x124 4F3

Тяжелая система



Профиль монтажный TSC
80x80x4,0



Соединитель профиля TSC SC
80 6F6



Скоба соединительная TCC SC
80x80 8F5



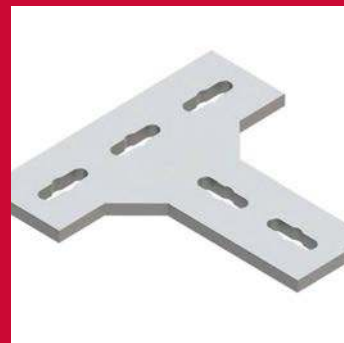
Пластина соединительная
L-образная TCP L 80 8F4



Фланец седельный TSF 45° 80
8F6



Заглушка профиля TEC SC
80x80



Пластина соединительная
T-образная TCP T 80 8F5



Фланец седельный
продольный TSF L 80 12F6

Тяжелая система



Опора усиливающая TAB 45°
80 L550 12F4

Опора усиливающая TAB 45°
80 L1300 12F4



Соединитель 3D Угловой TAC1
80 8F14



Соединитель 3D Угловой TAC2
80 8F14



Консоль TCA 80x80x4



Угол универсальный TAU 90°
80 8F10



Соединитель 3D
универсальный TCU1 80 8F21



Соединитель 3D
универсальный TCU2 80 8F21



Фланец опорный
универсальный TF U 80 14F14



Угол усиленный TAN 250x255
80 8F10

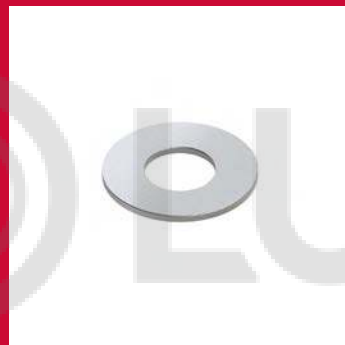
Шайбы



Шайба седельная TSW 28x25
3F



Шайба седельная TSW 38-
41x40 3F



Шайба увеличенная TLW D23
1,2F



Шайба увеличенная TLW D28
2F



Шайба увеличенная TLW D36
2F



Шайба увеличенная TLW D40
3F



Шайба седельная TSW 38-
41x40 4F



Шайба плоская TW M12 D24
2,5F



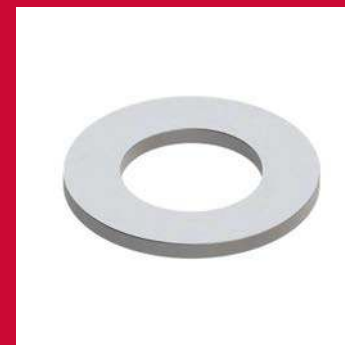
Шайба плоская TW M16 D30 3F



Шайба плоская TW M20 D37 3F



Шайба плоская TW M24 D44 4F



Шайба плоская TW M30 D56 4F

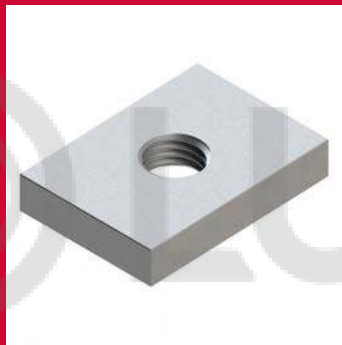
Гайки



Гайка профиля двойная TND 28 4F2 M8



Гайка профиля TN 28 4F



Гайка профиля универсальная TNU 28-40 6F



Гайка быстрого монтажа TNQ 28 4F



Гайка быстрого монтажа потайная TWN 41 6F
Гайка быстрого монтажа потайная TWN 41 8F



Гайка быстрого монтажа TNQ 41 6F
Гайка быстрого монтажа TNQ 41 8F



Гайка профиля TN 38-40 6F



Гайка профиля TN 41 6F
Гайка профиля TN 41 8F



Гайка соединительная TRC



Гайка шестигранная HN DIN 934

Гайки быстрого монтажа

Шпильки



Шпилька TTR DIN 976-1-5.8-6g



Шпилька TTR DIN 976-1-5.8-6g

Болты Т-образные



Болт Т-образный TBT 28 4F



Болт Т-образный
универсальный TBT U 28-40
6F



Болт с шестигранной головкой
HВ



Болт Т-образный TBT 38-40 6F



Болт Т-образный TBT 41 6F
Болт Т-образный TBT 41 8F



**РЕАЛИЗОВАННЫЕ
ПРОЕКТЫ**

Олимпийские объекты, Сочи



Аэропорт Внуково



СКА Арена



Торговые центры Мега, Россия



Москва Сити



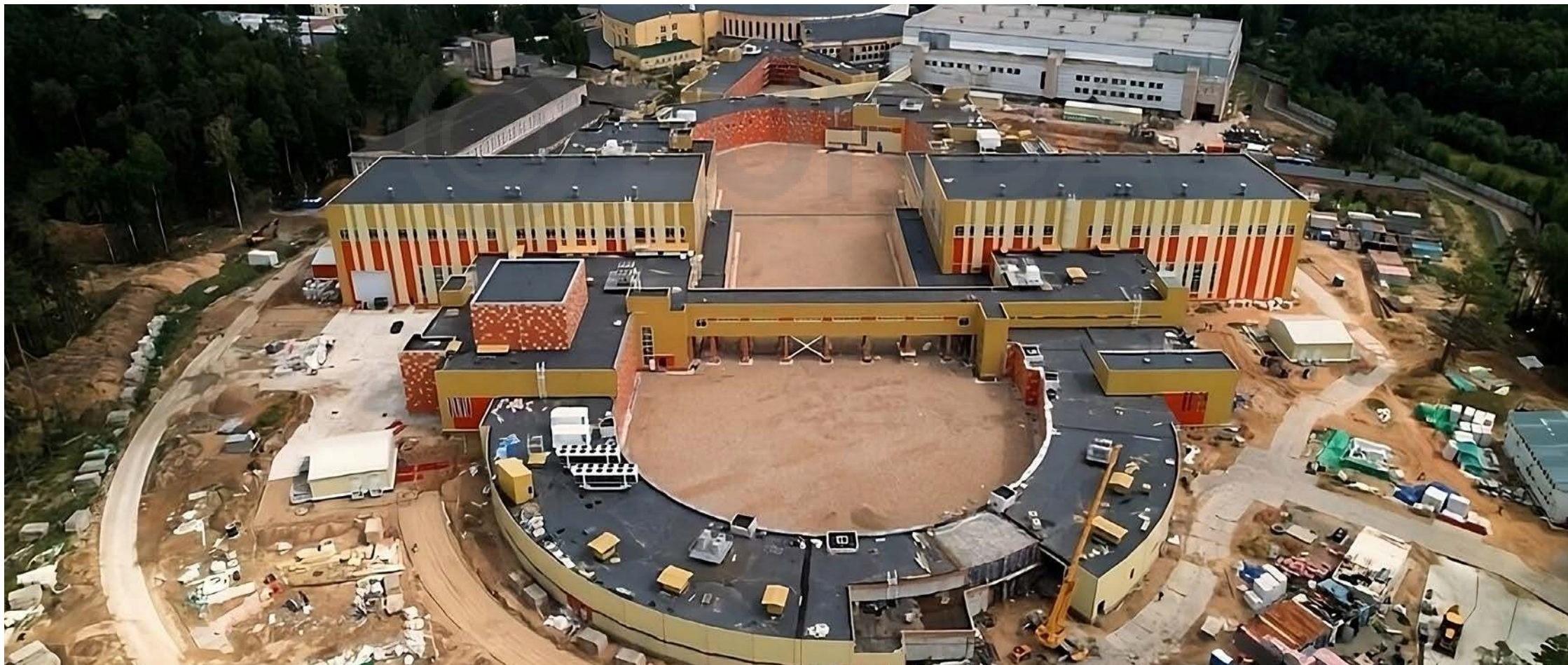
Банк Тинькофф



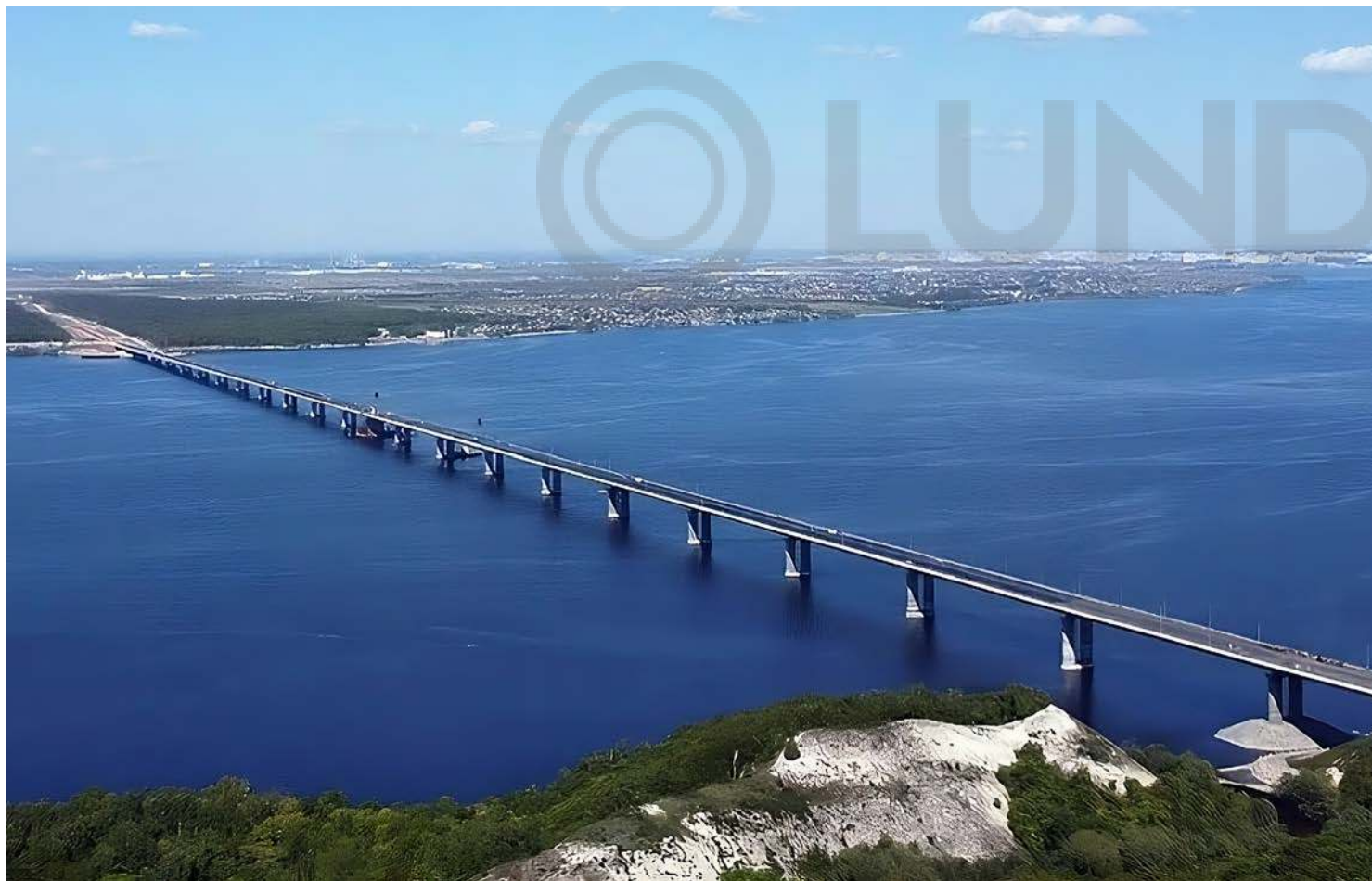
Казанский авиационный завод имени С. П. Горбунова



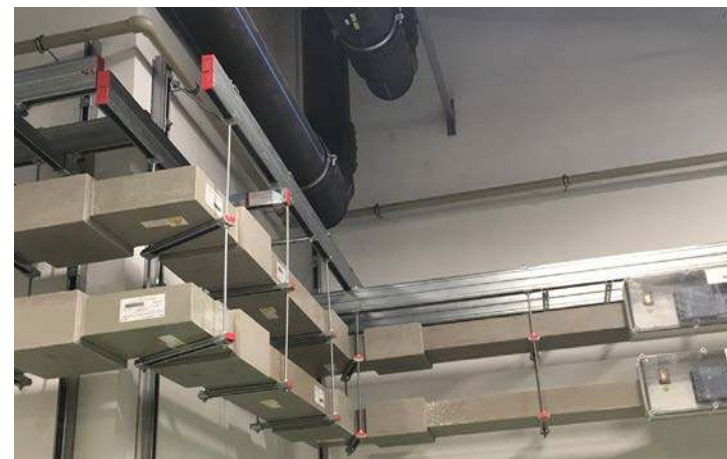
Адронный коллайдер Nika



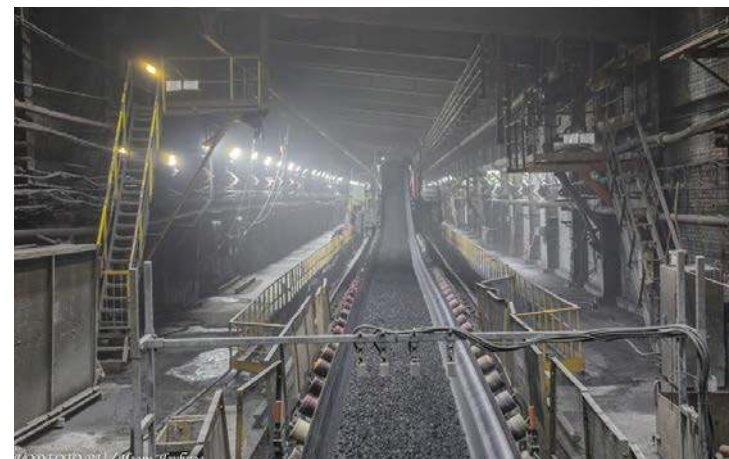
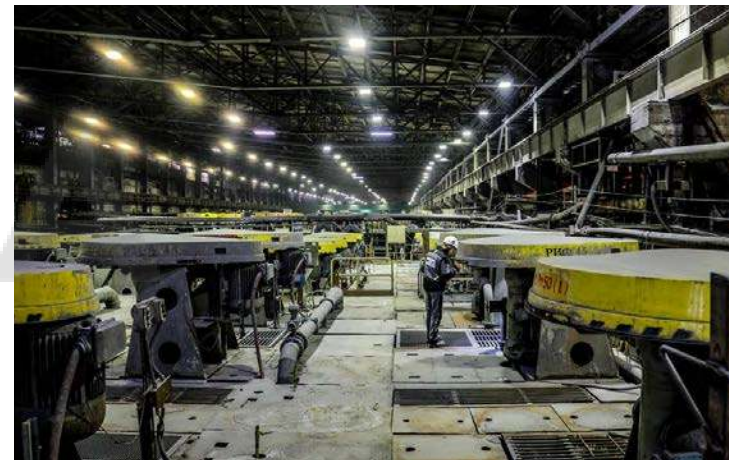
Трасса М12 – мост через р.Волгу. Татарстан



Городская ферма Русэко



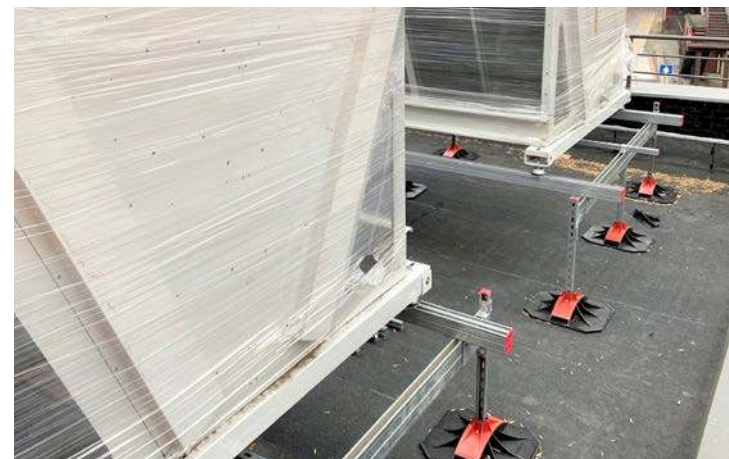
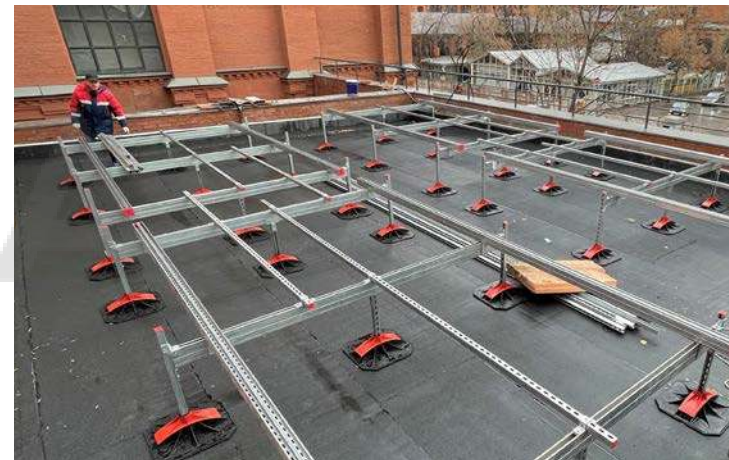
Кольская ГМК. Заполярный



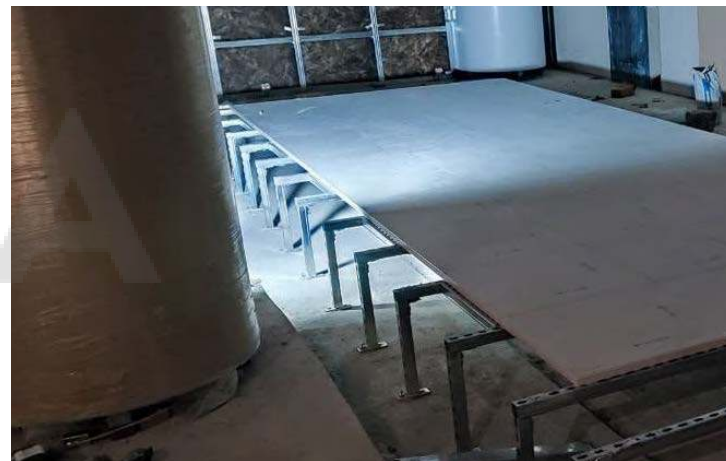
ПС-Порт Тамань 220кВ (Россети)



Трехгорная мануфактура



Дворец водных видов спорта. Екатеринбург



Завод Уралхимпласт Хюттенес Альбертус. Нижний Тагил



Завод Nestle. Вологда



Инфекционная больница. Новосибирская область



Ковидный госпиталь. Воронеж



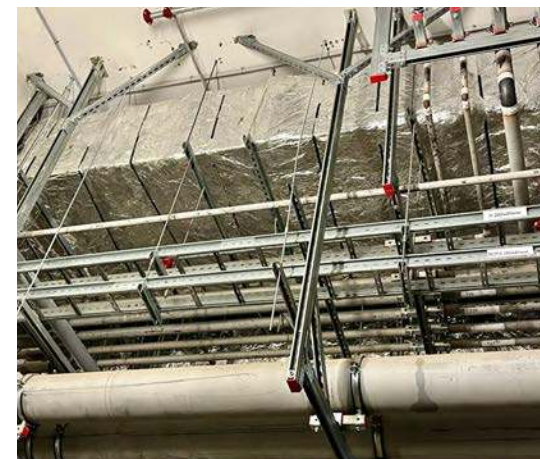
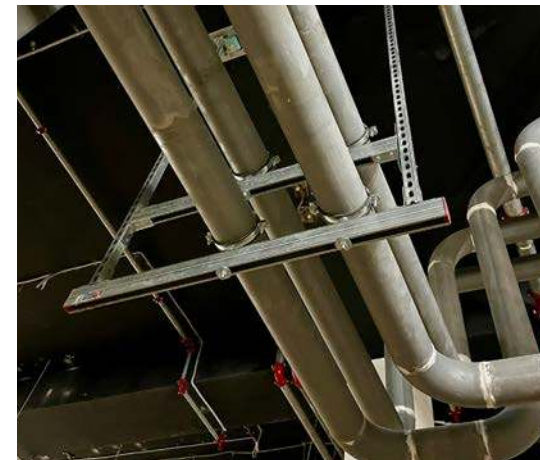
Леруа Мерлен



Яндекс. Распределительный центр



ФАБ 300. Зеленоград





Музей Античности и Византии. Севастополь



НТВ. Телевизионный комплекс



Фабрика холодильного оборудования. Богослово



Wunderpark International School. Павловская слобода



Руставели 14



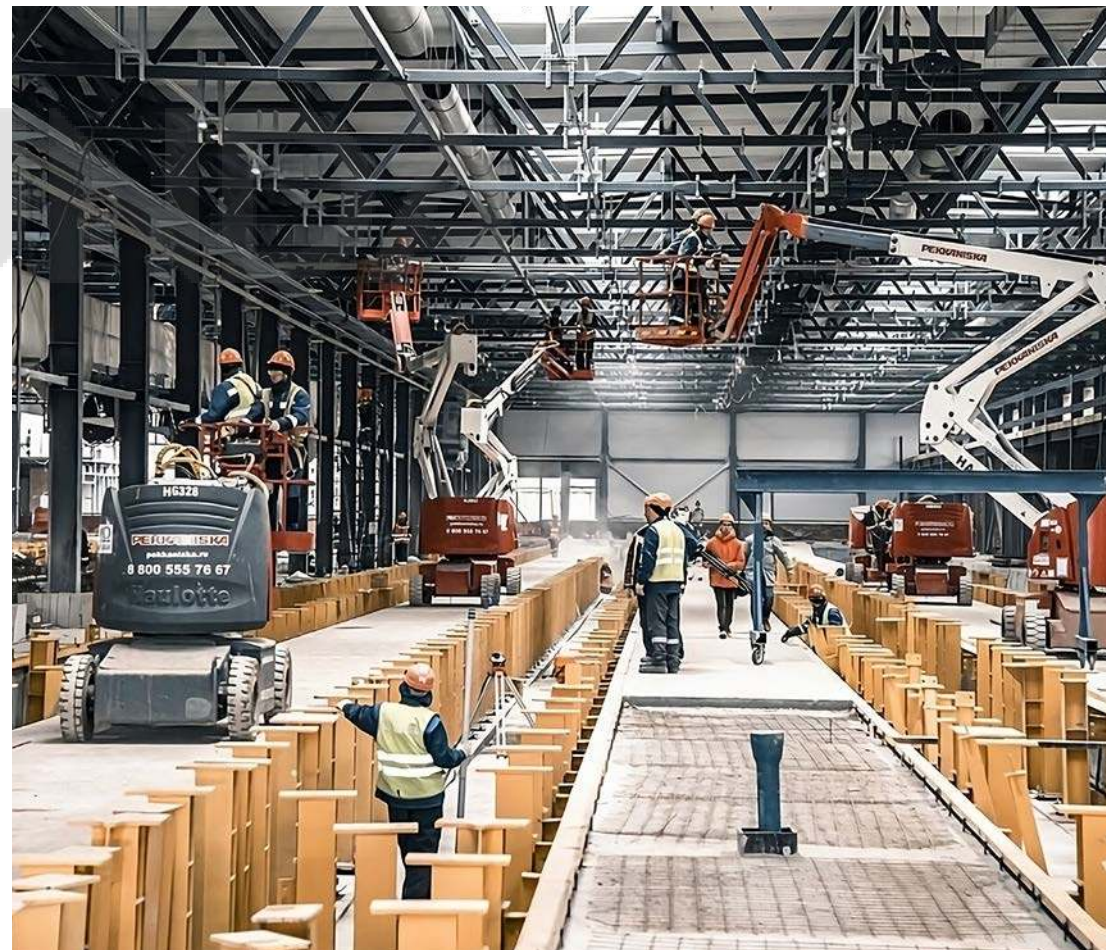
ПИК школа, Ясенева 14



Евраз узловая



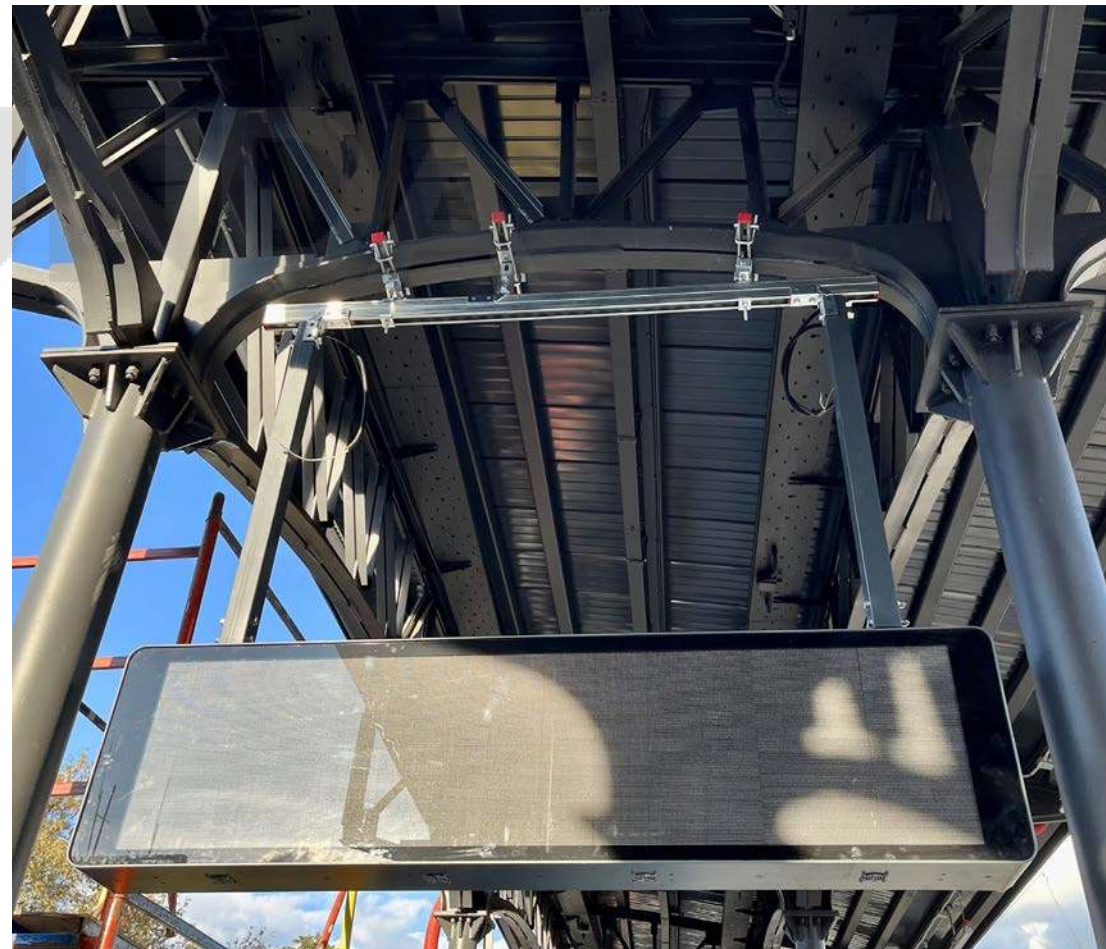
Депо Аминьевское



ТМ 7, 8 Площадки обслуживания. СберБанк



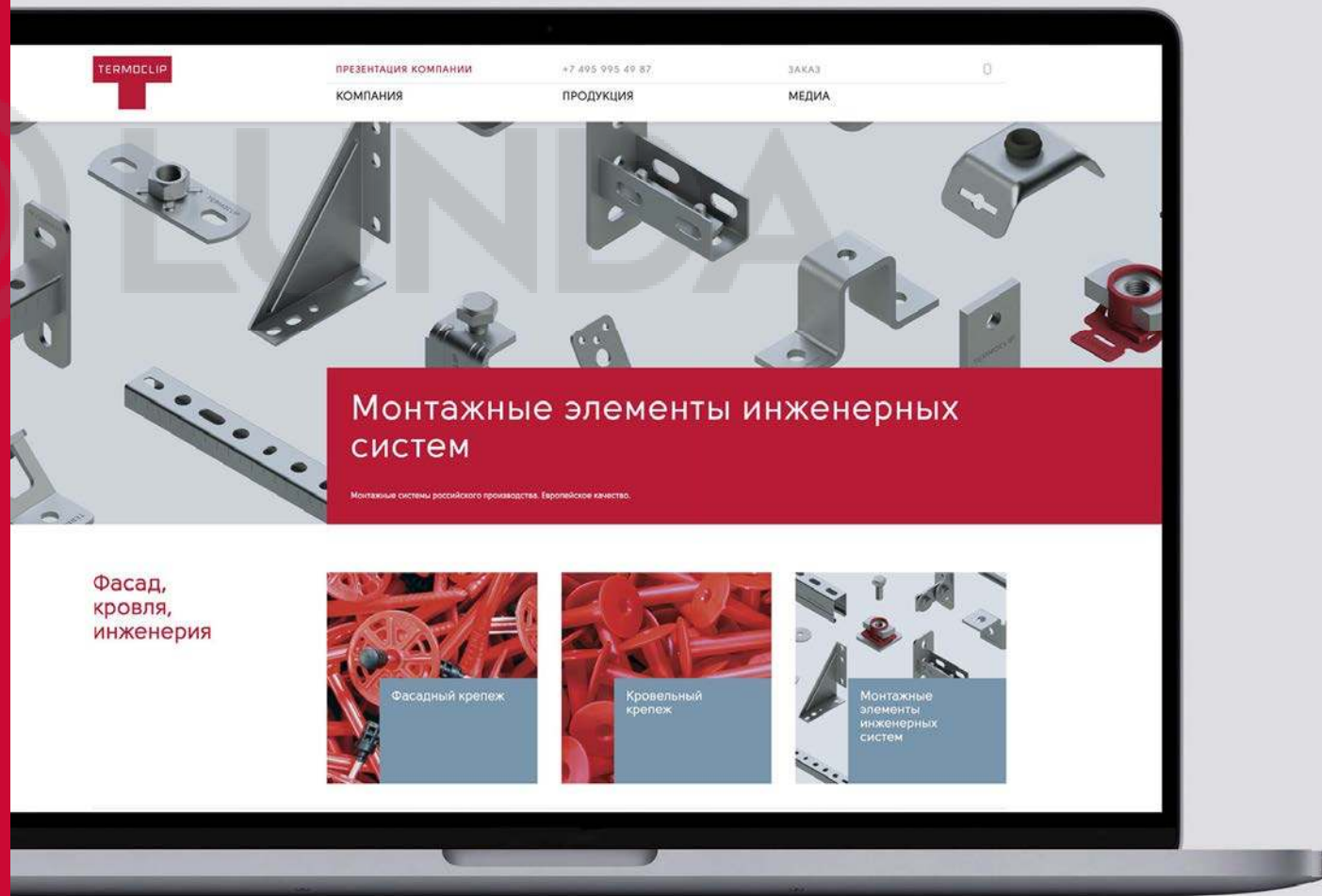
Станция БКЛ Белорусская



TERMOCLIP

Ознакомьтесь со всем
ассортиментом продукции
и оставить заявку вы можете
на сайте компании

www.termoclip.ru



Январь

ПН	ВТ	СР	ЧТ	ПТ	СБ	ВС
		1	2	3	4	5
6	7	8	9	10	11	12
13	14	15	16	17	18	19
20	21	22	23	24	25	26
27	28	29	30	31		

Февраль

ПН	ВТ	СР	ЧТ	ПТ	СБ	ВС
					1	2
3	4	5	6	7	8	9
10	11	12	13	14	15	16
17	18	19	20	21	22	23
24	25	26	27	28		

Март

ПН	ВТ	СР	ЧТ	ПТ	СБ	ВС
					1	2
3	4	5	6	7	8	9
10	11	12	13	14	15	16
17	18	19	20	21	22	23
24	25	26	27	28	29	30

31

Апрель

ПН	ВТ	СР	ЧТ	ПТ	СБ	ВС
					1	2
3	4	5	6	7	8	9
10	11	12	13	14	15	16
17	18	19	20	21	22	23
24	25	26	27	28	29	30

Май

ПН	ВТ	СР	ЧТ	ПТ	СБ	ВС
					1	2
3	4	5	6	7	8	9
10	11	12	13	14	15	16
17	18	19	20	21	22	23
24	25	26	27	28	29	30
31						

Июнь

ПН	ВТ	СР	ЧТ	ПТ	СБ	ВС
						1
2	3	4	5	6	7	8
9	10	11	12	13	14	15
16	17	18	19	20	21	22
23	24	25	26	27	28	29

30

Июль

ПН	ВТ	СР	ЧТ	ПТ	СБ	ВС
					1	2
3	4	5	6	7	8	9
10	11	12	13	14	15	16
17	18	19	20	21	22	23
24	25	26	27	28	29	30
31						

Август

ПН	ВТ	СР	ЧТ	ПТ	СБ	ВС
				1	2	3
4	5	6	7	8	9	10
11	12	13	14	15	16	17
18	19	20	21	22	23	24
25	26	27	28	29	30	31

Сентябрь

ПН	ВТ	СР	ЧТ	ПТ	СБ	ВС
					1	2
3	4	5	6	7	8	9
10	11	12	13	14	15	16
17	18	19	20	21	22	23
24	25	26	27	28	29	30

Октябрь

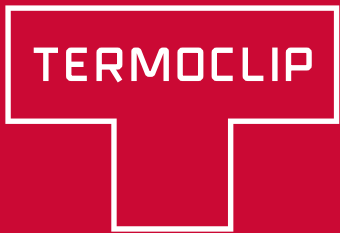
ПН	ВТ	СР	ЧТ	ПТ	СБ	ВС
					1	2
3	4	5	6	7	8	9
10	11	12	13	14	15	16
17	18	19	20	21	22	23
24	25	26	27	28	29	30

Ноябрь

ПН	ВТ	СР	ЧТ	ПТ	СБ	ВС
					1	2
3	4	5	6	7	8	9
10	11	12	13	14	15	16
17	18	19	20	21	22	23
24	25	26	27	28	29	30

Декабрь

ПН	ВТ	СР	ЧТ	ПТ	СБ	ВС
					1	2
3	4	5	6	7	8	9
10	11	12	13	14	15	16
17	18	19	20	21	22	23
24	25	26	27	28	29	30
31						



Центральный офис

125466, Россия, Москва
Родионовская 10к1

Тел.: +7 495 995 49 87
E-mail: info@termoclip.ru

[Facebook](#)
[Youtube](#)

www.termoclip.ru

Отдел продаж

Тел.: +7 495 995 49 87
E-mail: zakaz@termoclip.ru

Технический отдел

Тел.: +7 495 995 49 87
E-mail: project@termoclip.ru