

GARPO®**Изготовитель GARPO**

Место нахождения : Китай, Roc 4103, Building Sunyard international crative centre, NO1750 JianghongDistrit, Hangzhou

**ТРУБЫ И ФИТИНГИ ИЗ
НЕРЖАВЕЮЩЕЙ СТАЛИ AISI 304**

ПАСПОРТ

1. НАЗНАЧЕНИЕ И ОБЛАСТЬ ПРИМЕНЕНИЯ

1.1. Трубы и фитинги из нержавеющей стали GAPP0 применяются в системах питьевого и хозяйственно - питьевого назначения, горячего водоснабжения, отопления, а также в качестве технологических трубопроводов, транспортирующих жидкости и газы, не агрессивные к материалам трубы и фитингов.

1.2. Не допускается использовать фитинги с уплотнительными кольцами из EPDM на трубопроводах, транспортирующих жидкие углеводороды. В этом случае необходимо использовать кольца из FPM (витона), приобретаемые отдельно.

1.3. Не допускается использование труб и фитингов в атмосфере, насыщенной парами хлора (бассейны с хлорированием воды и т.п.).

Содержание хлоридов в рабочей среде не должно превышать значений, указанных в таблице:

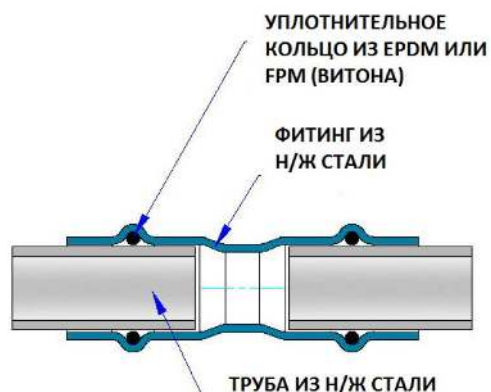
	Содержание свободного хлора, мг/л			
	до 0,5	от 0,5 до 2,0	от 2,0 до 3,0	более 3,0
Предельное содержание хлоридов, мг/л	350	200	100	0

2. КРАТНОЕ ОПИСАНИЕ СИСТЕМЫ

2.1. Система включает в себя трубы из нержавеющей стали, которые соединяются между собой и присоединяются к арматуре и приборам с помощью пресс-фитингов из нержавеющей стали.

2.2. Опрессовка фитингов производится пресс-инструментом с насадками типа «V».

2.3. Каждое соединение дополнительно герметизировано уплотнительным кольцом из эластомера EPDM. Отдельно можно приобрести набор уплотнительных колец из FPM (витона). Замена колец на витоновые повышает температурную и химическую стойкость системы.



ПАСПОРТ

1. НАЗНАЧЕНИЕ И ОБЛАСТЬ ПРИМЕНЕНИЯ

1.1. Трубы и фитинги из нержавеющей стали GAPPO применяются в системах питьевого и хозяйственно - питьевого назначения, горячего водоснабжения, отопления, а также в качестве технологических трубопроводов, транспортирующих жидкости и газы, не агрессивные к материалам трубы и фитингов.

1.2. Не допускается использовать фитинги с уплотнительными кольцами из EPDM на трубопроводах, транспортирующих жидкие углеводороды. В этом случае необходимо использовать кольца из FPM (витона), приобретаемые отдельно.

1.3. Не допускается использование труб и фитингов в атмосфере, насыщенной парами хлора (бассейны с хлорированием воды и т.п.).

Содержание хлоридов в рабочей среде не должно превышать значений, указанных в таблице:

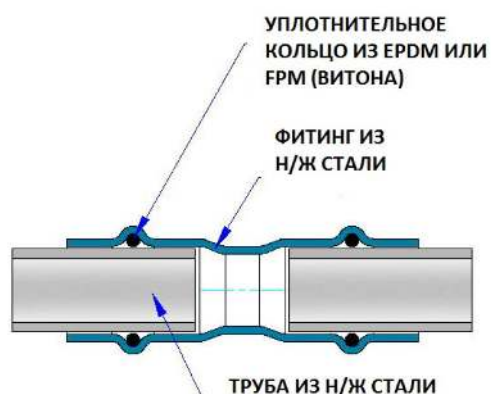
	Содержание свободного хлора, мг/л			
	до 0,5	от 0,5 до 2,0	от 2,0 до 3,0	более 3,0
Предельное содержание хлоридов, мг/л	350	200	100	0

2. КРАТКОЕ ОПИСАНИЕ СИСТЕМЫ

2.1. Система включает в себя трубы из нержавеющей стали, которые соединяются между собой и присоединяются к арматуре и приборам с помощью пресс-фитингов из нержавеющей стали.

2.2. Опрессовка фитингов производится пресс-инструментом с насадками типа «V».

2.3. Каждое соединение дополнительно герметизировано уплотнительным кольцом из эластомера EPDM. Отдельно можно приобрести набор уплотнительных колец из FPM (витона). Замена колец на витоновые повышает температурную и химическую стойкость системы.



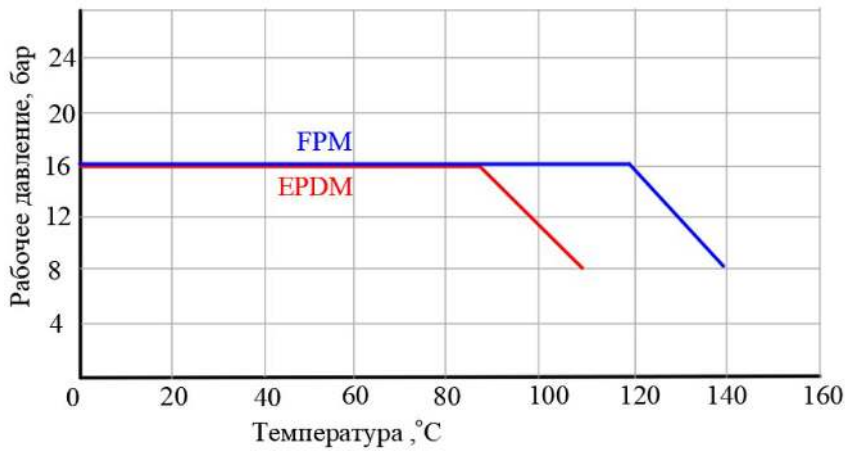
ПАСПОРТ

3. ТЕХНИЧЕСКИЕ ХАРАКТЕРИСТИКИ

№	Характеристика	Ед.изм.	Значение
1	Материал труб и фитингов	сталь нержавеющая AISI304, сварная, холоднокатанная	
2	Номинальное давление, PN	МПа	1,6
3	Пробное давление	МПа	2,4
4	Максимальная температура рабочей среды при использовании уплотнительных колец из EPDM	°C	120
5	Максимальная температура рабочей среды при использовании уплотнительных колец из FPM (витона)	°C	140
6	Профиль пресс-насадок инструмента (по каталогу REMS)		"V"
7	Коэффициент теплопроводности стенок трубы	Вт/м К	16,2
8	Эквивалентная шероховатость внутренней поверхности трубы	мм	0,01
9	Коэффициент линейного теплового расширения	1/С°	0,163 x 10 ⁻⁴
10	Предел текучести стали	МПа	210
11	Предел прочности стали	МПа	520
12	Модуль упругости стали	ГПа	193
13	Плотность стали	г/см ³	8,0
14	Климатическое исполнение по ГОСТ 15150-69		УХЛ.3
15	Средний полный срок службы системы	лет	50

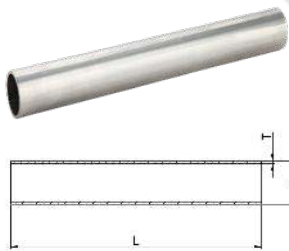
ПАСПОРТ

График зависимости рабочего давления от температуры



4.НОМЕНКЛАТУРА И ГАБАРИТНЫЕ РАЗМЕРЫ

Труба из нержавеющей стали



Артикул	Размер	Упак., шт.	Коробка, шт.	L	D	T
G1101.1510.2	15x2m	2	20	2000	15	1
G1101.1810.2	18x2m	2	20	2000	18	1
G1101.2212.2	22x2m	2	20	2000	22	1,2
G1101.2812.2	28x2m	2	20	2000	28	1,2
G1101.1510.4	15x4m	4	40	4000	15	1
G1101.1810.4	18x4m	4	40	4000	18	1
G1101.2212.4	22x4m	4	20	4000	22	1,2
G1101.2812.4	28x4m	4	20	4000	28	1,2
G1101.3515.4	35x4m	4	8	4000	35	1,5
G1101.4215.4	42x4m	4	8	4000	42	1,5
G1101.5415.4	54x4m	4	8	4000	54	1,5

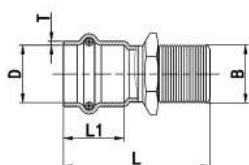
Соединитель прямой с переходом на внутреннюю резьбу



Артикул	Размер	Упак., шт.	Коробка, шт.	L	L1	B	D	T
G1102.1504	15x1/2"	5	100	50	22,5	1/2"	15,3	1,5
G1102.1804	18x1/2"	5	50	50	22,5	1/2"	18,3	1,5
G1102.2204	22x1/2"	5	50	50	23	1/2"	22,3	1,5
G1102.2205	22x3/4"	5	50	52	23	3/4"	22,3	1,5
G1102.2805	28x3/4"	5	50	56	24	3/4"	28,3	1,5
G1102.2806	28x1"	5	50	57	24	1"	28,3	1,5
G1102.3507	35x1-1/4"	3	24	62	27	1-1/4"	35,3	1,5
G1102.4208	42x1-1/2"	3	18	73	35	1-1/2"	42,3	1,5
G1102.5409	54x2"	3	9	81	40	2"	54,3	1,5

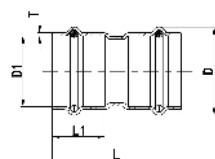
ПАСПОРТ

Соединитель прямой с переходом на наружную резьбу



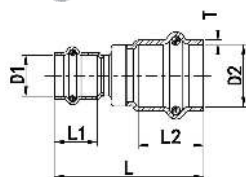
Артикул	Размер	Упак., шт.	Коробка, шт.	L	L1	B	D	T
G1103.1504	115xR1/2"	5	100	52	22,5	1/2"	15,3	1,5
G1103.1804	18xR1/2"	5	50	53	22,5	1/2"	18,3	1,5
G1103.1805	18xR3/4"	5	50	55	22,5	3/4"	18,3	1,5
G1103.2204	22xR1/2"	5	50	54	23	1/2"	22,3	1,5
G1103.2205	22xR3/4"	5	50	57	23	3/4"	22,3	1,5
G1103.2805	28xR3/4"	5	50	58	24	3/4"	28,3	1,5
G1103.2806	28xR1"	5	50	62	24	1"	28,3	1,5
G1103.3507	35x1 1/4"	5	25	68	27	1-1/4"	35,3	1,5
G1103.4208	42x1 1/2"	3	18	78	35	1-1/2"	42,3	1,5
G1103.5409	54x2"	3	9	88	40	2"	54,3	1,5

Двухраструбная пресс-муфта



Артикул	Размер	Упак., шт.	Коробка, шт.	L	L1	D	D1	T
G1104.1515	15x15	5	100	54	22,5	23	15,3	1,5
G1104.1818	18x18	5	100	56	22,5	26	18,3	1,5
G1104.2222	22x22	5	50	58	23	31,5	22,3	1,5
G1104.2828	28x28	5	50	60	24	37,5	28,3	1,5
G1104.3535	35x35	5	25	66	27	44,5	35,3	1,5
G1104.4242	42x42	3	18	86	35	53,5	42,3	1,5
G1104.5454	54x54	3	9	95	40	65,5	54,3	1,5

Двухраструбная пресс-муфта



Артикул	Размер	Упак., шт.	Коробка, шт.	L	L1	L2	D1	D2	T
G1104.2215	22x15	5	100	62	22,5	23	15,3	22,3	1,5
G1104.2815	28x15	5	100	66	23	24	18,3	28,3	1,5
G1104.2822	28x22	5	50	65	23	24	22,3	28,3	1,5

ПАСПОРТ

Соединитель с накидной гайкой



Артикул	Размер	Упак., шт.	Коробка, шт.	L	L1	B	D	T
G1105.1504	15x1/2"	5	100	51	22,5	1/2"	15,3	1,5
G1105.1505	15x3/4"	5	50	52	22,5	3/4"	15,3	1,5
G1105.1804	18x1/2"	5	50	53	22,5	1/2"	18,3	1,5
G1105.1805	18x3/4"	5	50	55	22,5	3/4"	18,3	1,5
G1105.2204	22x1/2"	5	50	56	23	1/2"	22,3	1,5
G1105.2205	22x3/4"	5	50	58	23	3/4"	22,3	1,5
G1105.2805	28x3/4"	5	50	60	24	3/4"	28,3	1,5
G1105.2806	28x1"	5	50	62	24	1"	28,3	1,5
G1105.3507	35x1 1/4"	5	25	65	27	1-1/4"	35,3	1,5

Удлинитель



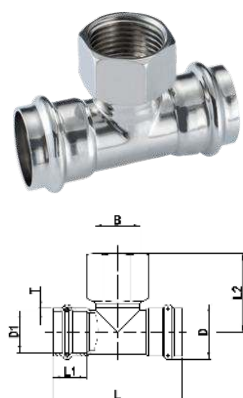
Артикул	Размер	Упак., шт.	Коробка, шт.
G1106.1515	15x15	5	150
G1106.1818	18x18	5	50
G1106.2222	22x22	5	25
G1106.2828	28x28	5	25

Вставка переходная



Артикул	Размер	Упак., шт.	Коробка, шт.
G1107.2215	122x15	5	50
G1107.2218	22x18	5	50
G1107.2815	28x15	5	50
G1107.2822	28x22	5	50

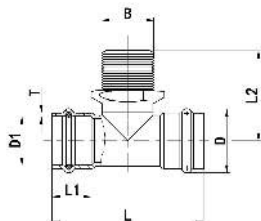
Тройник с переходом на внутреннюю резьбу



Артикул	Размер	Упак., шт.	Коробка, шт.	L	L1	L2	B	D	D1	T
G1108.150415	15x1/2"x15	5	50	75	22,5	34	1/2"	23	15,3	1,5
G1108.180418	18x1/2"x18	5	50	80	22,5	36	1/2"	26	18,3	1,5
G1108.220422	22x1/2"x22	5	40	81	23	36	1/2"	31,5	22,3	1,5
G1108.220522	22x3/4"x22	5	40	81	23	38	3/4"	31,5	22,3	1,5
G1108.280428	28x1/2"x28	5	25	90	24	40	1/2"	37,5	28,3	1,5
G1108.280528	28x3/4"x28	5	25	90	24	40	3/4"	37,5	28,3	1,5
G1108.280628	28x1"x28	5	25	90	24	45	1"	37,5	28,3	1,5

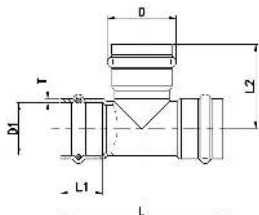
ПАСПОРТ

Тройник с переходом на наружную резьбу



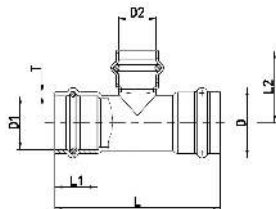
Артикул	Размер	Упак., шт.	Коробка, шт.	L	L1	L2	B	D	D1	T
G1109.150415	15xR1/2"x15	5	50	75	22,5	36	1/2"	12,3	15,3	1,5
G1109.180418	18xR1/2"x18	5	50	80	22,5	37	1/2"	26	18,3	1,5
G1109.220422	22xR1/2"x22	5	40	81	23	39	1/2"	31,5	22,3	1,5
G1109.220522	22xR3/4"x22	5	40	81	23	41	3/4"	31,5	22,3	1,5
G1109.280428	28xR1/2"x28	5	25	90	24	42	1/2"	37,5	28,3	1,5
G1109.280528	28xR3/4"x28	5	25	90	24	44	3/4"	37,5	28,3	1,5
G1109.280628	28xR1"x28	5	25	90	24	49	1"	37,5	28,3	1,5

Тройник



Артикул	Размер	Упак., шт.	Коробка, шт.	L	L1	L2	D	D1	T
G1110.151515	15x15x15	5	100	75	22,5	38	23	15,3	1,5
G1110.181818	18x18x18	5	100	80	22,5	40	26	18,3	1,5
G1110.222222	22x22x22	5	50	81	23	42	31,5	22,3	1,5
G1110.282828	28x28x28	5	25	90	24	46	37,5	28,3	1,5
G1110.353535	35x35x35	5	15	102	27	53	44,5	35,3	1,5

Тройник



Артикул	Размер	Упак., шт.	Коробка, шт.	L	L1	L2	D	D1	D2	T
G1110.181518	18x15x18	5	50	80	22,5	37	26	18,3	15,3	1,5
G1110.221522	22x15x22	5	50	81	23	39	31,5	22,3	15,3	1,5
G1110.221822	22x18x22	5	50	81	23	40	31,5	22,3	18,3	1,5
G1110.281528	28x15x28	5	25	90	24	42	37,5	28,3	15,3	1,5
G1110.282228	28x22x28	5	25	90	24	44	37,5	28,3	22,3	1,5
G1110.352235	35x22x35	5	15	102	27	48	44,5	35,3	22,3	1,5
G1110.352835	35x28x35	5	15	102	27	49	44,5	35,3	28,3	1,5

ПАСПОРТ

Угольник 45° (раструб-раструб)



Артикул	Размер	Упак., шт.	Коробка, шт.	L	L1	D	D1	T
G1111.1515	15x15	5	100	35	22,5	23	15,3	1,5
G1111.1818	18x18	5	50	37	22,5	26	18,3	1,5
G1111.2222	22x22	5	50	40	23	31,5	22,3	1,5
G1111.2828	28x28	5	25	45	24	37,5	28,3	1,5
G1111.3535	35x35	5	15	52	27	44,5	35,3	1,5

Угольник 45° (раструб-труба)



Артикул	Размер	Упак., шт.	Коробка, шт.	L1	L2	L3	D	D1	T
G1112.1515	15x15	5	100	22,5	35	42	15	15,3	1,5
G1112.1818	18x18	5	50	22,5	37	44	18	18,3	1,5
G1112.2222	22x22	5	50	23	40	47	22	22,3	1,5
G1112.2828	28x28	5	25	24	45	53	28	28,3	1,5

Угольник 90° (раструб-раструб)



Артикул	Размер	Упак., шт.	Коробка, шт.	L	L1	D	D1	T
G1113.1515	15x15	5	100	50	22,5	23	15,3	1,5
G1113.1818	18x18	5	60	52	22,5	26	18,3	1,5
G1113.2222	22x22	5	50	55	23	31,5	22,3	1,5
G1113.2828	28x28	5	25	63	24	37,5	28,3	1,5
G1113.3535	35x35	5	15	73	27	44,5	35,3	1,5
G1113.4242	42x42	2	10	90	35	53,5	42,3	1,5
G1113.5454	54x54	2	6	113	40	65,5	54,3	1,5

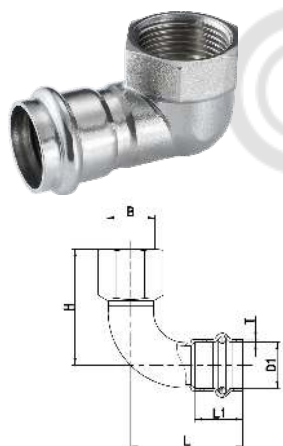
ПАСПОРТ

Угольник 90° (раструб-труба)



Артикул	Размер	Упак., шт.	Коробка, шт.	L	L1	H	D	D1	T
G1114.1515	15x15	5	75	50	22,5	53	15	15,3	1,5
G1114.1818	18x18	5	50	52	22,5	57	18	18,3	1,5
G1114.2222	22x22	5	50	55	23	63	22	22,3	1,5
G1114.2828	28x28	5	25	63	24	72	28	28,3	1,5

Угольник с переходом на внутреннюю резьбу



Артикул	Размер	Упак., шт.	Коробка, шт.	L	L1	H	B	D1	T
G1115.1504	15x1/2"	5	100	22,5	22,5	48	1/2"	15,3	1,5
G1115.1804	18x1/2"	5	60	22,5	22,5	48	1/2"	18,3	1,5
G1115.2204	22x1/2"	5	50	23	23	48	1/2"	22,3	1,5
G1115.2205	22x3/4"	5	40	23	23	51	3/4"	22,3	1,5
G1115.2805	28x3/4"	5	20	24	24	51	3/4"	28,3	1,5
G1115.2806	28x1"	5	20	24	24	60	1"	28,3	1,5

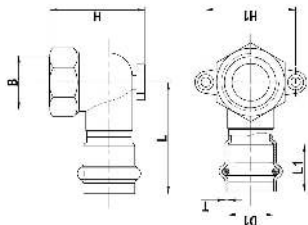
Угольник с переходом на наружную резьбу



Артикул	Размер	Упак., шт.	Коробка, шт.	L	L1	H	B	D1	T
G1116.1504	15xR1/2"	5	80	50	22,5	51	1/2"	15,3	1,5
G1116.1804	18x1/2"	5	50	52	22,5	53	1/2"	18,3	1,5
G1116.2204	22xR1/2"	5	50	55	23	53	1/2"	22,3	1,5
G1116.2205	22xR3/4"	5	50	55	23	56	3/4"	22,3	1,5
G1116.2805	28xR3/4"	5	30	63	24	56	3/4"	28,3	1,5
G1116.2806	28xR1"	5	30	63	24	67	1"	28,3	1,5

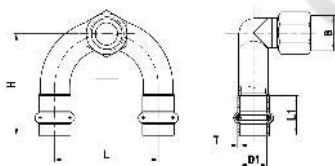
ПАСПОРТ

Угольник с переходом на внутр. резьбу и креп. (водорозетка)



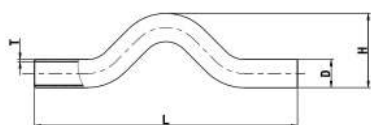
Артикул	Размер	Упак., шт.	Коробка, шт.	L	L1	H	H1	B	D1	T
G1117.1504	15x1/2"	5	40	52	22,5	43,5	34	1/2"	15,3	11,5
G1117.1804	18x1/2"	5	30	53	22,5	43,5	34	1/2"	18,3	1,5
G1117.2205	22x3/4"	5	20	56	23	47	40	3/4"	22,3	1,5

Пресс-водорозетка проходная



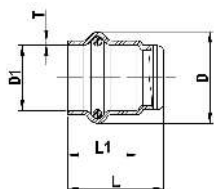
Артикул	Размер	Упак., шт.	Коробка, шт.	L	L1	H	B	D1	T
G1118.150415	15x1/2"x15	1	20	60	22,5	59	1/2"	15,3	1,5

Обвод (раструб-раструб)



Артикул	Размер	Упак., шт.	Коробка, шт.	L	H	D	T
G1119.1515	15x15	5	30	111	41	15	1,5
G1119.1818	18x18	5	30	135	45	18	1,5
G1119.2222	22x22	5	20	205	50	22	1,5
G1119.2828	28x28	5	10	270	64	28	1,5

Заглушка



Артикул	Размер	Упак., шт.	Коробка, шт.	L	L1	D	D1	T
G1120.15	15	10	100	30	22,5	23	15,3	1,5
G1120.18	18	10	80	31	22,5	26	18,3	1,5
G1120.22	22	10	50	35	23	31,5	22,3	1,5
G1120.28	28	5	50	39	24	37,5	28,3	1,5
G1120.35	35	5	25	43	27	44,5	35,3	1,5

ПАСПОРТ

Уплотнительные кольца из EPDM для систем трубопроводов



Артикул	Размер	Упак., шт.	Коробка, шт.
G1121.15	15	20	20
G1121.18	18	20	20
G1121.22	22	20	20
G1121.28	28	20	20
G1121.35	35	20	20
G1121.42	42	20	20
G1121.54	54	20	20

5.УКАЗАНИЯ ПО МОНТАЖУ

5.1. Все работы по монтажу трубопроводов системы должны производиться в соответствии с требованиями

СП 73.13330.2016 «Внутренние санитарно-технические системы зданий».

5.2. Компенсация температурных деформаций трубопроводов должна осуществляться в соответствии с проектом.

5.3. Отрезание труб следует производить строго под прямым углом к оси трубы с помощью роликовых труборезов, ножовок по металлу или электропил. Не допускается производить резку труб углошлифовальными машинами («болгарками»).

5.4. После выполнения реза, наружную и внутреннюю кромку трубы необходимо очистить от грата с помощью гратоснимателя.

5.5. Не допускается опрессовывать грязные трубы, особенно с загрязнением ГСМ.

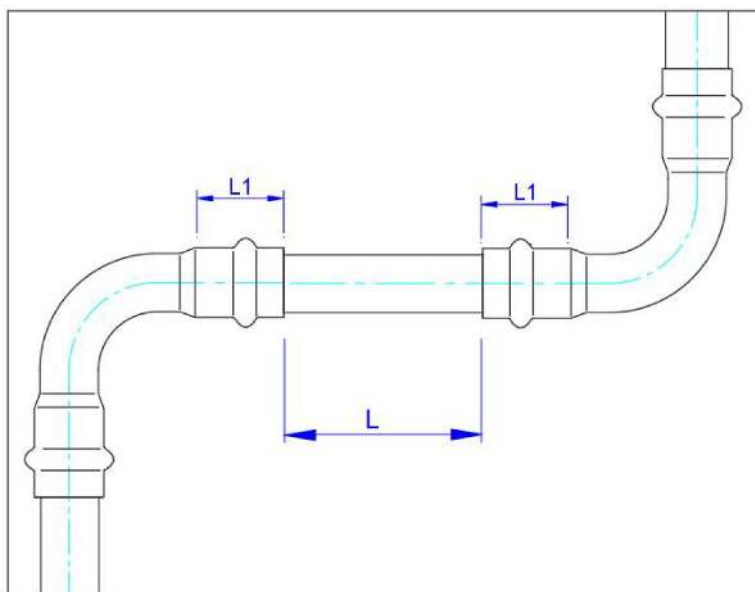
5.6. Изгибание труб с помощью трубогиба не допускается.

5.7. Соединение труб с фитингом выполняется в следующем порядке:

- труба очищается от грязи;
- труба отрезается под прямым углом;
- с торца трубы снимается наружный и внутренний грат;
- проверяется правильная посадка уплотнительных колец в пресс-фитинге;
- фитинг надевается на трубу до упора. Применение смазок при этом не допускается;
- производится однократная опрессовка электроинструментом с пресс-насадкой или пресс-кольцом профиля «V».

5.8. Расстояние между торцами соседних соединителей и минимальная длины трубы между ними не должны быть меньше значений, указанных в таблице:

ПАСПОРТ



<i>Диар, мм</i>	<i>L, мм</i>	<i>L1, мм</i>	<i>Минимальная длина трубы, мм</i>
12	10	22,7	55,4
15	20	22,7	65,4
22	20	23,2	66,2
28	30	25	80
35	40	28	96
42	40	37	114
54	40	42	124
76,1	70	58	178
88,9	70	70	210

5.8. Соединение трубки с деталями узла выполняется с помощью обжимных фитингов.

5.9. Монтаж ниппелей производится с уплотнением резьбы льном, сантехнической монтажной нитью или лентой из фторопластового уплотнительного материала (ФУМ).

5.10. При использовании соединителя VTi.908 присоединяемый элемент (фитинг, арматура), должен иметь на штуцерном патрубке ответную плоскость, ширина которой не должна быть меньше значений, указанных в таблице:

ПАСПОРТ

	Размер резьбы, дюймы					
	1/2"	3/4"	1"	1 1/4"	1 1/2"	2"
Минимальная ширина ответной плоскости, мм	1,0	1,5	2,0	2,5	2,8	3,0

В противном случае, прокладка из EPDM должна быть заменена на плоскую прокладку из PTFE или паронита.

5.11. Фланцевые соединения при использовании соединителей должны выполняться с применением болтов M16.

5.12. Перед запуском в эксплуатацию система должна быть подвергнута гидравлическому испытанию статическим давлением, в 1,5 раза превышающим рабочее, но не менее 6 бар. Испытания проводятся в порядке, изложенном в СП73.13330.2016.

5.13. После монтажа система должна быть промыта в соответствии с требованиями п.6.1.13 СП73.13330.2016.

6. УКАЗАНИЯ ПО ЭКСПЛУАТАЦИИ И ТЕХНИЧЕСКОМУ ОБСЛУЖИВАНИЮ

6.1. Трубопроводы системы VT.INOX-PRESS должны эксплуатироваться при условиях, указанных в таблице технических характеристик, с учетом требований п.1.3.

6.2. Запрещается использовать для очистки поверхности труб и фитингов хлоросодержащие чистящие средства.

6.3. Не допускается замерзание рабочей среды внутри труб.

6.4. При использовании в сетях отопления или теплоснабжения изделия должны эксплуатироваться с соблюдением требований «Правил технической эксплуатации тепловых энергоустановок» от 01.10.2003.

7. УСЛОВИЯ ХРАНЕНИЯ И ТРАНСПОРТИРОВКИ

7.1. В соответствии с ГОСТ 19433-88 изделия системы не относятся к категории опасных грузов, что допускает их перевозку любым видом транспорта в соответствии с правилами перевозки грузов, действующими на данном виде транспорта.

7.2. Хранение изделий должно производиться по условиям 5 (ОЖ4), раздела 10 ГОСТ 15150-69 в проветриваемых навесах или помещениях.

7.3. Трубные пакеты допускается хранить в штабелях высотой не более 2м.

ПАСПОРТ

8.УТИЛИЗАЦИЯ

8.1.Утилизация изделия (переплавка, захоронение, перепродажа) производится в порядке, установленном Законами РФ от 04 мая 1999 г. № 96-ФЗ "Об охране атмосферного воздуха" (с изменениями и дополнениями), от 24 июня 1998 г. № 89-ФЗ (с изменениями и дополнениями) "Об отходах производства и потребления", от 10 января 2002 № 7-ФЗ « Об охране окружающей среды» (с изменениями и дополнениями), а также другими российскими и региональными нормами, актами, правилами, распоряжениями и пр., принятыми во исполнение указанных законов.

9.ГАРАНТИЙНЫЕ ОБЯЗАТЕЛЬСТВА

9.1. Изготовитель гарантирует соответствие изделия требованиям безопасности, при условии соблюдения Потребителем правил применения, транспортировки, хранения, монтажа и эксплуатации.

9.2. Гарантия распространяется на все дефекты, возникшие по вине завода-изготовителя.

9.3. Гарантия не распространяется на дефекты, возникшие в случаях:

- нарушения паспортных режимов хранения, монтажа, испытания, эксплуатации и обслуживания изделия;
- ненадлежащей транспортировки и погрузо-разгрузочных работ;
- наличия следов воздействия веществ, агрессивных к материалам изделия;
- наличия повреждений, вызванных пожаром, стихией, форс - мажорными обстоятельствами;
- повреждений, вызванных неправильными действиями Потребителя;
- наличия следов постороннего вмешательства в конструкцию изделия.

9.4. Гарантийные обязательства не распространяются на расходные материалы и изделия, как в части стоимости этих материалов и изделий, так и в части работ по их замене при сервисном обслуживании.

9.5. Производитель оставляет за собой право внесения изменений в конструкцию, улучшающие качество изделия при сохранении основных эксплуатационных характеристик. При этом фактический вес изделий может отличаться не более, чем на $\pm 10\%$ от указанного в настоящем техническом паспорте.

ПАСПОРТ

10. УСЛОВИЯ ГАРАНТИЙНОГО ОБСЛУЖИВАНИЯ

10.1. Претензии к качеству изделия могут быть предъявлены в течение гарантийного срока.

10.2. Неисправные изделия в течение гарантийного срока ремонтируются или обмениваются на новые бесплатно. Потребитель также имеет право на возврат уплаченных за некачественное изделие денежных средств или на соразмерное уменьшение его цены. В случае замены или ремонта, замененное изделие или его части, полученные в результате ремонта, переходят в собственность сервисного центра.

10.3. Решение о возмещении затрат Потребителю, связанных с демонтажом, монтажом и транспортировкой неисправного изделия в период гарантийного срока принимается по результатам экспертного заключения, в том случае, если изделие признано ненадлежащего качества.

10.4. В случае, если результаты экспертизы покажут, что недостатки изделия возникли вследствие обстоятельств, за которые не отвечает изготовитель, затраты на экспертизу изделия оплачиваются Потребителем.

10.5. Изделия принимаются в гарантийный ремонт (а также при возврате) полностью укомплектованными.

ГАРАНТИЙНЫЙ ТАЛОН

Благодарим Вас за то, что Вы выбрали продукцию GAPPO. Все спорные вопросы по техническому обслуживанию и текущему ремонту будут решаться уполномоченной гарантийной компанией или компанией - продавцом.



Изделие	Модель изделия
Дата покупки изделия	Наименование продавца, адрес
Неисправности (дата, описание, должность, имя, фамилия и подпись лица, принявшего изделие)	

Настоящая гарантия предоставляется в дополнение к правам потребителя, установленным Российским законодательством, и ни в коей мере не ограничивает их.

GAPPO устанавливает следующие гарантийные периоды на свою продукцию:

Наименование изделия	Частное/бытовое применение	Промышленное применение
Труба из сшитого полиэтилена PEX/EVOH с кислородным барьером	10 лет	10 лет
Аксиальные фитинги, Резьбовые	10 лет	10 лет
Труба гофрированная из нержавеющей стали и фитинги, Краны для полотенцесушителя, Краны шаровые	10 лет	10 лет
Коллекторы распределительные для водоснабжения и комплектующие	10 лет	10 лет
Коллекторы и комплектующие для коллекторных систем	10 лет	10 лет
Клапаны радиаторные, Группа безопасности	10 лет	10 лет
Воздухоотводчик, Манометр	10 лет	10 лет
Смесительные клапаны, Инструменты	10 лет	10 лет
Насосные группы Насосно-смесительные узлы	5 лет	5 лет
Термоголовка, Сервопривод, Терморегулирующий монтажный комплект	3 года	3 года
Редукторы давления Компенсатор гидроударов	10 лет	10 лет
Фильтры механической очистки, Трапы	10 лет	10 лет
Арматура для бачка унитаза	10 лет	10 лет
Электрический инструмент	2 года	2 года
Инструмент для аксиальной системы	1 год	1 год
Клещи	2 года	2 года
Ножницы/резак для труб	1 год	1 год

ОФИЦИАЛЬНЫЙ СЕРВИСНЫЙ ЦЕНТР GAPPO

Уважаемые клиенты, если в вашем городе нет сервисного центра или ваш вопрос не решен сервисным центром обращайтесь к Руководству официального сервисного центра GAPPO
Телефон +7(985)787-85-10
Почта frap-servis@mail.ru

ВАЖНО! Для обращения в сервисный центр вам необходимо подготовить и отправить письмом следующую информацию. В теме письма укажите артикул инженерной сантехники G...и город

- Документ, подтверждающий приобретение товара (чек, накладная)
 - Заводской номер изделия (на оригинальном изделии заводской номер расположен на корпусе товара)
 - Полноразмерное фото самого изделия
 - Сделать видеоматериал о выявленном дефекте изделия
 - Письменное изложение претензии
- Перечисленные требования обязательны к исполнению!

Производитель GAPPO сообщает об открытии сертифицированных сервисных центров по всей России. Теперь каждый покупатель сможет воспользоваться обслуживанием своего продукта в соответствии с гарантийными обстоятельствами производителя

