

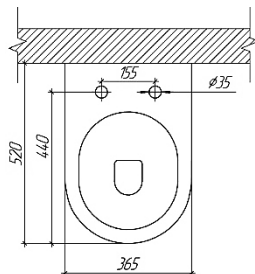
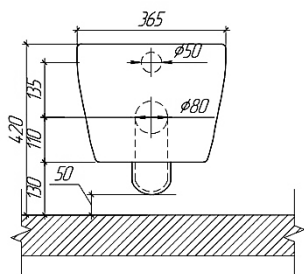
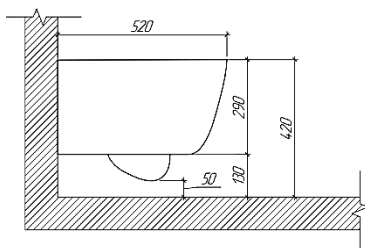
# AQUATEK

САНИТАРНАЯ  
КЕРАМИКА

## ПАСПОРТ ИЗДЕЛИЯ

Руководство по монтажу  
и эксплуатации

## ПОЛАРИС



[www.aquatek-rf.ru](http://www.aquatek-rf.ru)



**Уважаемый покупатель,** благодарим Вас за то, что Вы приобрели продукцию торговой марки AQUATEK.

Все модели AQUATEK изготовлены из высококачественного глазурованного санитарного фарфора, не впитывают грязь и достаточно легко моются. Безободковая конструкция чаш обеспечивает гигиеничность и простоту в уходе.

Быстросъемное тонкое сиденье из дюропласта легко демонтируется для удобства уборки, а механизм плавного закрывания позволяет крышке и сиденью опускаться бесшумно, без лишних контактов и усилий.

## СОСТАВ КОМПЛЕКТА И ХАРАКТЕРИСТИКИ

- Безободковая чаша, горизонтальный выпуск
- Крышка-сиденье из дюропласта, быстросъемное, с механизмом плавного закрывания в комплекте с крепежом
- Межосевое расстояние под крепежные шпильки 180 мм
- Фурнитура хром
- Крепеж в комплекте

## НАЗНАЧЕНИЕ

Унитаз – санитарно-бытовой прибор, предназначенный для приема и дальнейшего смыва холодной водой в канализацию продуктов жизнедеятельности человека и домашних животных.

## МОНТАЖ

Работа по сборке и монтажу унитаза на место установки, а также его подключение к системе водоснабжения и канализации относится к сантехническим работам и должна выполняться только квалифицированными специалистами, прошедшими обучение и имеющими соответствующий документ на право заниматься этой деятельностью.

Перед установкой подвесного унитаза необходимо убедиться в том, что межосевое расстояние между отверстиями крепления чаши унитаза совпадает с межосевым расстоянием отверстий крепления в инсталляции.

Монтаж изделия (см. схему).



**ВНИМАНИЕ:** во избежание появления известковых отложений на чаше унитаза рекомендуется установить фильтр жесткой очистки воды.

## ЭКСПЛУАТАЦИЯ И УХОД

Для чистки унитаза используется специальный унитазный ерш и специальные средства для чистки керамики и изделий из пластика.

Не допускается применение средств, содержащих абразивные вещества.



**В процессе эксплуатации изделия запрещается:**

- Наносить удары
- Стоять на унитазе
- Использовать унитаз как опору
- Выбрасывать в унитаз твердые и жидкие бытовые отходы

## ТРАНСПОРТИРОВКА И ХРАНЕНИЕ

Унитазы упакованы в пятислойный картонный короб и могут транспортироваться любым крытым транспортом в соответствии с правилами перевозки грузов.

При транспортировке следует обеспечить сохранность изделий от механических повреждений.

Изделия должны храниться в упакованном виде в закрытом помещении, избегая воздействия атмосферных осадков

## УТИЛИЗАЦИЯ

Утилизация изделий производится в порядке, установленном Федеральным законом «Об охране атмосферного воздуха» от 04.05.1999 N 96-ФЗ, Федеральным законом «Об отходах производства и потребления» от 24.06.1998 N 89-ФЗ, Федеральным законом «Об охране окружающей среды» от 10.01.2002 N 7-ФЗ и другими региональными нормами, актами, правилами и пр., принятыми во исполнение указанных законов.

## ГАРАНТИЙНЫЕ ОБЯЗАТЕЛЬСТВА

Производитель гарантирует соответствие товара настоящему паспорту при соблюдении потребителем условий эксплуатации, транспортировки и хранения.

Срок службы керамического изделия – не менее 15 лет, крышки-сиденья – не менее 2 лет

### Гарантийные сроки:

- Изделия из санфарфора – 10 лет
- Крышки-сиденья – 2 года
- Арматура бачка унитаза – 3 года

Гарантия не распространяется на мембраны заливных и прокладки сливных механизмов.

Гарантийное обслуживание не осуществляется в случаях:

- Несоблюдения правил установки и эксплуатации.
- Установки и ремонта не уполномоченными на это лицами.
- Дефектов, возникших вследствие загрязнения, плохого качества воды, известкового налета.
- Применения агрессивных или абразивных чистящих средств, небрежной эксплуатации и механических повреждений.

Произведено в РФ по заказу ООО «ПК АКВАТЕК».

*Не подлежит обязательной сертификации.*

---

## Организация, уполномоченная принимать претензии по качеству товара в России:

ООО ПК АКВАТЕК, г. Москва, ул. 8 Марта, д.1, стр. 12, помещение 3/30, офис 20,  
<https://www.aquatek-rf.ru/>



Служба технической поддержки: 8-800-600-15-57  
Актуальные адреса сервисных центров: [www.aquatek-rf.ru](http://www.aquatek-rf.ru)

# МОНТАЖ ПОДВЕСНОГО УНИТАЗА

1. Установите деталь 1 на стену, предварительно выровняв её по горизонтали при помощи строительного уровня
2. Вставьте деталь 2 в унитаз, следуя инструкции ниже
3. Закрепите унитаз на деталь 1, прикрепив его к стене, и затяните болт при помощи шестигранного ключа до упора

4. После установки унитаза закрутите деталь 3 с резьбой, предназначенную для крепления крышки. Затем установите крышку, используя деталь 4 (упакована вместе к креплению для крышки)

