

РАЗДЕЛ 3. ФИЛЬТРЫ СЕТЧАТЫЕ

3.1. Общие сведения

Фильтры сетчатые предназначены для установки перед регулирующей арматурой, расходомерами, насосами с «мокрым» ротором электродвигателя и другими устройствами с повышенными требованиями к чистоте проходящей через них воды.

Фильтры состоят из:

- корпуса;
- крышки со сливным отверстием;
- сетчатого цилиндра из нержавеющей стали;
- заглушки сливного отверстия или крана для спуска грязи;
- уплотнительной прокладки.

Фильтры подразделяются:

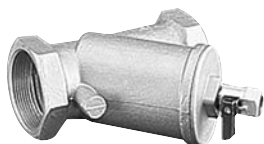
- по материалу корпуса и крышки — латунь, чугун или нержавеющая сталь (материал указан в заголовке технического описания конкретного фильтра);
- по наличию заглушки или спускного крана;
- по способу соединения с трубопроводом — муфтовый или фланцевый.

Все сетчатые фильтры, представленные в данном каталоге, должны устанавливаться на трубопроводах так, чтобы направление стрелки на их корпусе совпадало с направлением движения воды и сливное отверстие в крышке было обращено вниз.

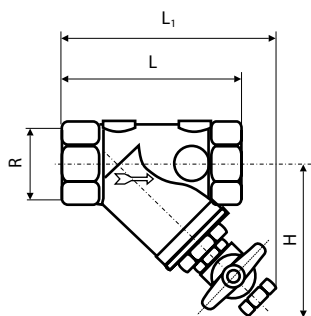
Гидравлическое сопротивление чистых фильтров может быть рассчитано по формуле (1) (см. стр. 5) с использованием значений условной пропускной способности фильтров K_v , приведенных в таблицах их технических описаний.

Производитель фильтров сетчатых по пп. 3.1.1–3.1.5 — фирма «Сокла».

3.1.1. Фильтр сетчатый латунный муфтовый со спускным краном типа Y222P



Условный проход D _у , мм	Кодовый номер	Размер присоединительной резьбы R, дюймы	Условное P _у и максимальное рабочее давление P _р , бар	Температура перемещаемой среды, °C		Условная пропускная способность K _v , м ³ /ч
				T _{мин.}	T _{макс.}	
20	149B5160	3/4	25	0	110	5,1
25	149B5161	1				11,3
32	149B5191	1 1/4				17,2
40	149B5162	1 1/2				23
50	149B5163	2				46,8

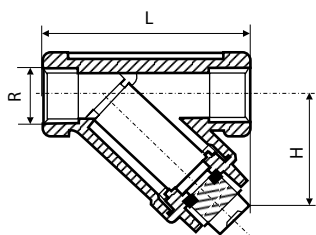


Условный проход D _у , мм	Размер присоединительной резьбы R, дюймы	Размеры, мм			Размер ячейки сетки, мм	Масса, кг
		L	L ₁	H		
20	3/4	69	93	69	0,5	0,37
25	1	87	101	73		0,54
32	1 1/4	106	125	84		0,87
40	1 1/2	117	129	91		0,99
50	2	147	145	103		1,29

3.1.2. Фильтр сетчатый латунный муфтовый с пробкой типа Y222

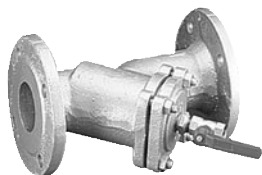


Условный проход D _y , мм	Кодовый номер	Размер присоединительной резьбы R, дюймы	Условное P _y и максимальное рабочее давление P _p , бар	Температура перемещаемой среды, °C		Условная пропускная способность K _v , м ³ /ч
				T _{мин.}	T _{макс.}	
15	149B6520	1/2	25	0	110	2,7
20	149B1769	3/4				5,1
25	149B1770	1				11,3
32	149B1771	1 1/4				17,2
40	149B1772	1 1/2				23
50	149B1773	2				46,8

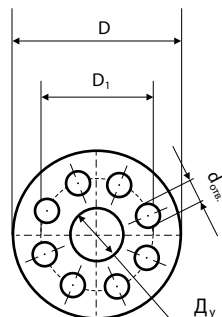
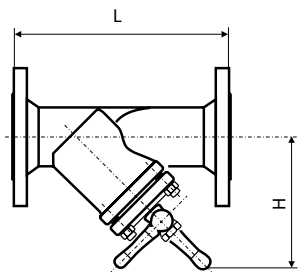


Условный проход D _y , мм	Размер присоединительной резьбы R, дюймы	Размеры, мм		Размер ячейки сетки, мм	Масса, кг
		L	H		
15	1/2	61	34	0,5	0,21
20	3/4	70	39		0,28
25	1	86	42		0,46
32	1 1/4	100	50		0,68
40	1 1/2	111	57		0,92
50	2	138	70		1,14

3.1.3. Фильтр сетчатый чугунный фланцевый со спускным краном типа Y333P



Условный проход D_y , мм	Кодовый номер	Условное P_y и максимальное рабочее давление P_p , бар	Температура перемещаемой среды, °C		Условная пропускная способность K_v , м ³ /ч
			$T_{мин.}$	$T_{макс.}$	
40	149B3280	16	0	150	42,7
50	149B3281				66,7
65	149B3282				89
80	149B3283				127
100	149B3284				200
125	149B3285				364
150	149B3286				494
200	149B3287	10	0	150	675
250	149B3288				975
300	149F02430				1735



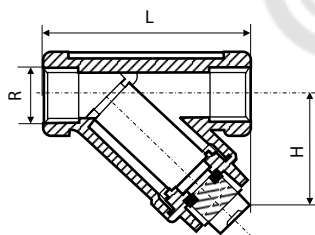
Условный проход D_y , мм	Размеры, мм		Размер ячейки сетки, мм	Размеры фланцев*, мм			Кол-во отв. во фланце	Масса, кг
	L	H		D	D_1	$d_{отв.}$		
40	200	130	0,5	150	110	19	4	6,5
50	230	145	0,5	165	125	19	4	8,5
65	290	192	0,8	185	145	19	4	11
80	310	173	1,25	200	160	19	8	17
100	350	220	1,25	220	180	19	8	24
125	400	280	1,25	250	210	19	8	41
150	480	326	1,25	285	240	23	8	67
200	600	410	1,25	340	295	23	8	110
250	730	456	1,6	395	350	23	12	160
300	850	550	1,6	445	400	23	12	228

*Фильтры $D_y = 200-300$ мм имеют фланцы на $P_y = 10$ бар. Фильтры с $P_p = 16$ бар с фланцами на $P_y = 16$ бар поставляются по спецзаказу.

3.1.4. Фильтр сетчатый из нержавеющей стали муфтовый с пробкой типа Y666



Условный проход D _y , мм	Кодовый номер	Размер присоединительной резьбы R, дюймы	Условное давление P _y , бар	Температура перемещаемой среды, °C		Условная пропускная способность K _v , м ³ /ч
				T _{мин.}	T _{макс.}	
8	149B5271	¼	50	-40	175	0,5
10	149B5272	⅛				0,65
15	149B5273	½				1,03
20	149B5274	¾				5,3
25	149B5275	1				8,7
32	149B5276	1 ¼				13,3
40	149B5277	1 ½				19,34
50	149B5278	2				30,21



Условный проход D _y , мм	Размер присоединительной резьбы R, дюймы	Размеры, мм		Размер ячейки сетки, мм	Масса, кг
		L	H		
8	¼	57	30	0,6	0,15
10	⅛	57	30		0,15
15	½	61	34		0,21
20	¾	70	39		0,28
25	1	86	42		0,46
32	1 ¼	100	50		0,68
40	1 ½	111	57		0,92
50	2	138	70		1,14

Зависимость рабочего давления от температуры перемещаемой среды

