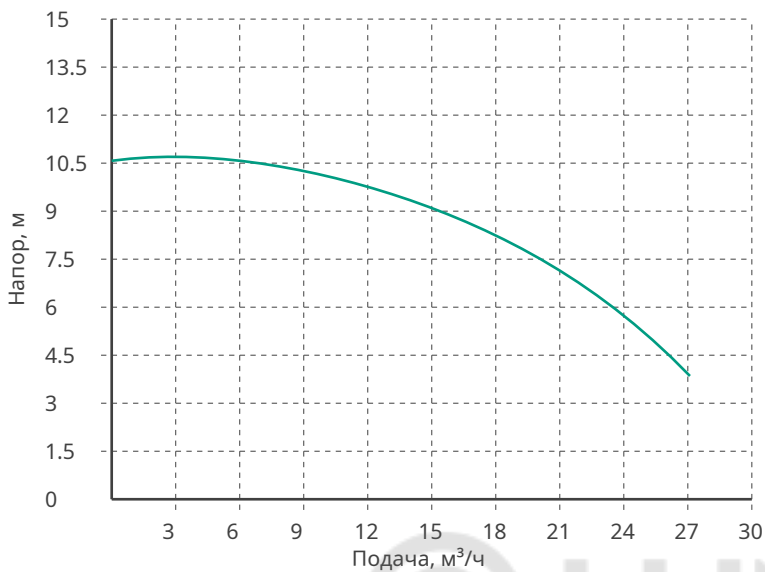


**Технические данные**  
**NOC 65/9 DM**  
 Тип: С мокрым ротором



**Данные продукта**

Макс. рабочее давление	10 бар
T мин. перекачиваемой жидкости	2 °C
T макс. перекачиваемой жидкости	110 °C

**Данные мотора**

Тип мотора	АС
Подключение к сети	3~400 В / 50 Гц
Допустимый перепад напряжения	+/- 10%
Номинальная частота вращения	2850 об/мин
Потребляемая мощность	1 кВт
Номинальная мощность	0.6 кВт
Номинальный ток	2 А
Степень защиты	IP 44
Класс нагревостойкости изоляции	F

**Материалы**

Корпус насоса	GG 25
Рабочее колесо	Композитный материал
Вал	Нержавеющая сталь
Подшипник	Карбид кремния

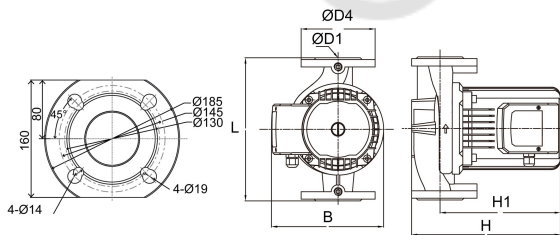
**Подсоединение к трубопроводу**

DNs	DN65 PN6/10
DNd	DN65 PN6/10
Габаритная длина	340 мм

**Дополнительная информация**

Вес	22 кг
Артикул	2786748

**Габаритные размеры**



H	H1	L	B	B3
300	220	340	196	100

<b>M</b>
10



**Информация о серии**

Циркуляционный насос с мокрым ротором, с резьбовым или фланцевым соединением, для применения в системах отопления, кондиционирования, закрытых контурах охлаждения и в промышленных циркуляционных системах. Оснащён асинхронным электродвигателем. Устойчив к токам блокировки.