



# WING PRO

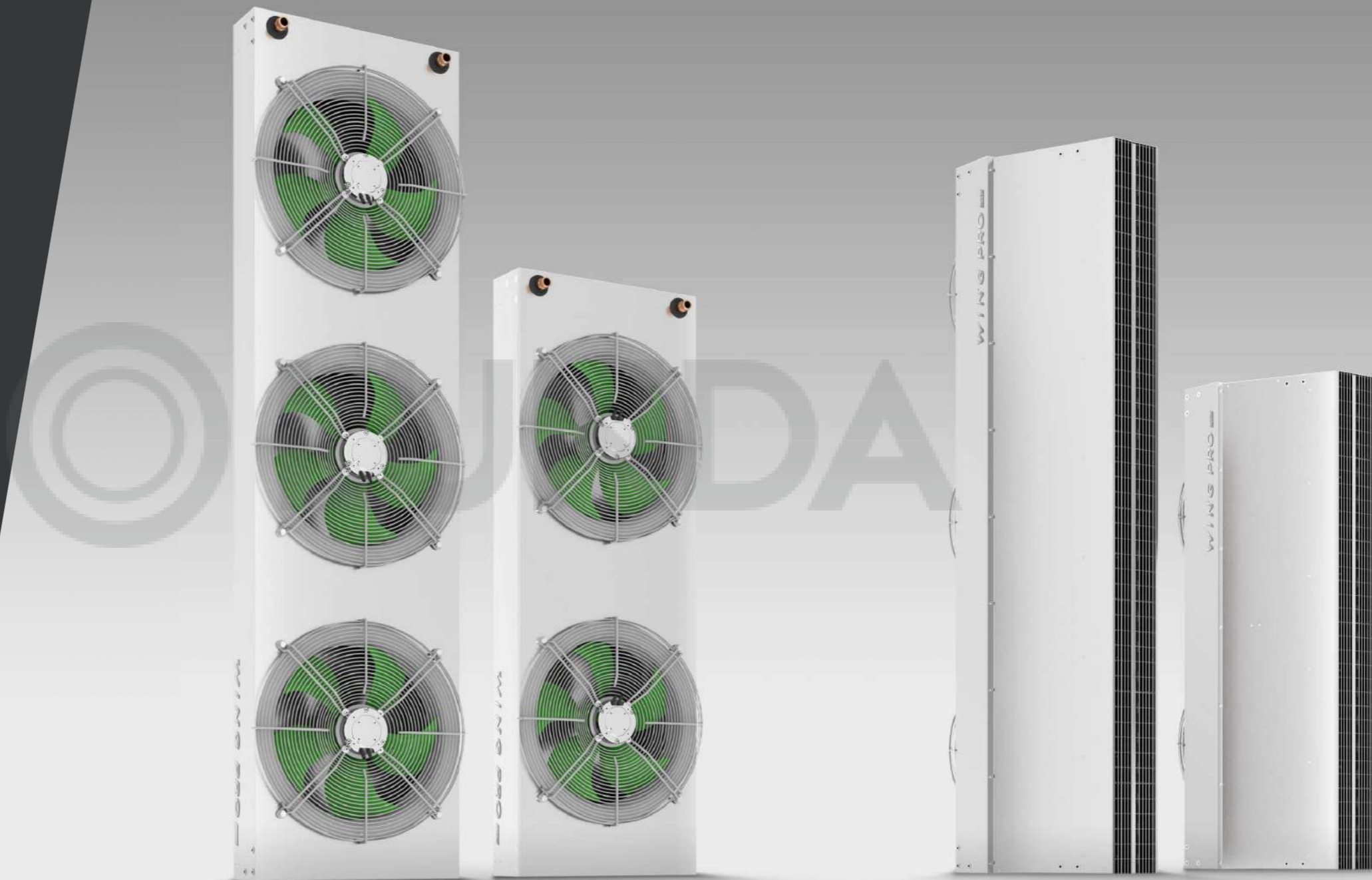
ПРОМЫШЛЕННЫЕ ВОЗДУШНЫЕ ЗАВЕСЫ



ВОЗДУШНЫЕ ЗАВЕСЫ  
ДЛЯ ПРОФЕССИОНАЛОВ

# WING PRO

ВОЗДУШНЫЕ ЗАВЕСЫ  
ДЛЯ ПРОФЕССИОНАЛОВ



## Энергосбережение

**ЕС двигатель** потребляет на 40% меньше электричества и обеспечивает подключение к системе умного дома **BMS**.



## Мощность

Мощный воздушный поток, дальность действия до **8 метров**, мощность до **88 кВт**.



## Монтаж

Возможность вертикального или горизонтального монтажа плюс простое подключение.



## Цена

Великолепный дизайн с невиданной ранее производительностью теперь по **доступной цене**.



## HMI WING контроллер



- » современный и компактный дизайн
- » высококонтрастный и четкий экран
- » расширенные настройки календаря для каждого дня недели
- » совместная работа с датчиком открытия ворот
- » подключение к системе BMS
- » 3-и преустановленных режима управления
- » встроенный термостат

### Функция DOOR OPTIMUM

Door Optimum поддерживает работу воздушной завесы на минимальной скорости и продолжает защищать дверь от внешнего воздуха. При открытии ворот автоматически увеличивается скорость воздушного потока на +1 или +2 уровня, в зависимости от предпочтений пользователя.

## Ассортимент продукции

### WING PRO WR2

#### ДВУХРЯДНЫЙ ТЕПЛООБМЕННИК

ТЕПЛОВАЯ МОЩНОСТЬ:  
17 - 88 кВт  
ПРОИЗВОДИТЕЛЬНОСТЬ:  
7 300 - 10 700 м³/ч  
ДЛИНА ВОЗДУШНОЙ СТРУИ:  
7 м

### WING PRO WR1

#### ОДНОРЯДНЫЙ ТЕПЛООБМЕННИК

ТЕПЛОВАЯ МОЩНОСТЬ:  
9 - 48 кВт  
ПРОИЗВОДИТЕЛЬНОСТЬ:  
7 900 - 11 900 м³/ч  
ДЛИНА ВОЗДУШНОЙ СТРУИ:  
7,5 м

### WING PRO C

#### БЕЗ НАГРЕВА

ПРОИЗВОДИТЕЛЬНОСТЬ:  
8 500 - 12 800 м³/ч  
ДЛИНА ВОЗДУШНОЙ СТРУИ:  
8 м

WING PRO 200



WING PRO 150



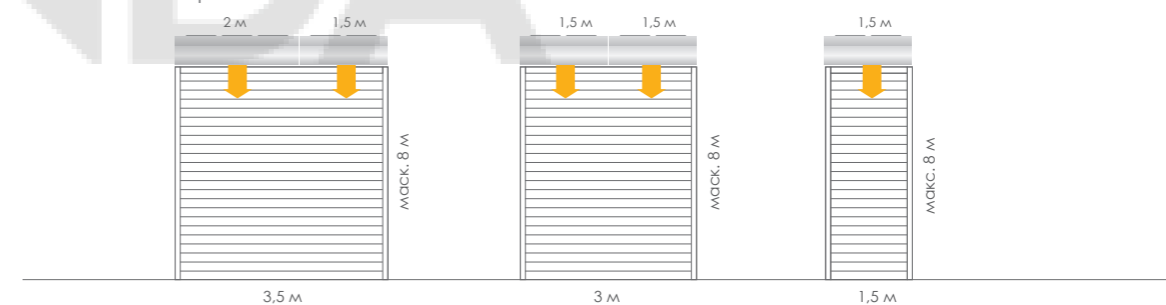
EC



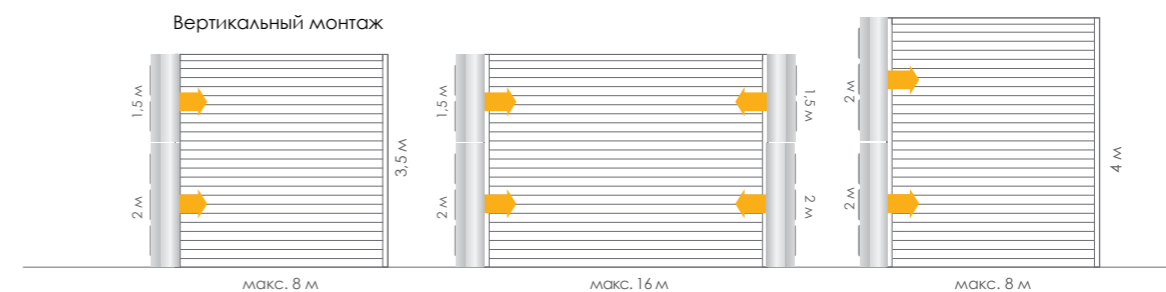
AC



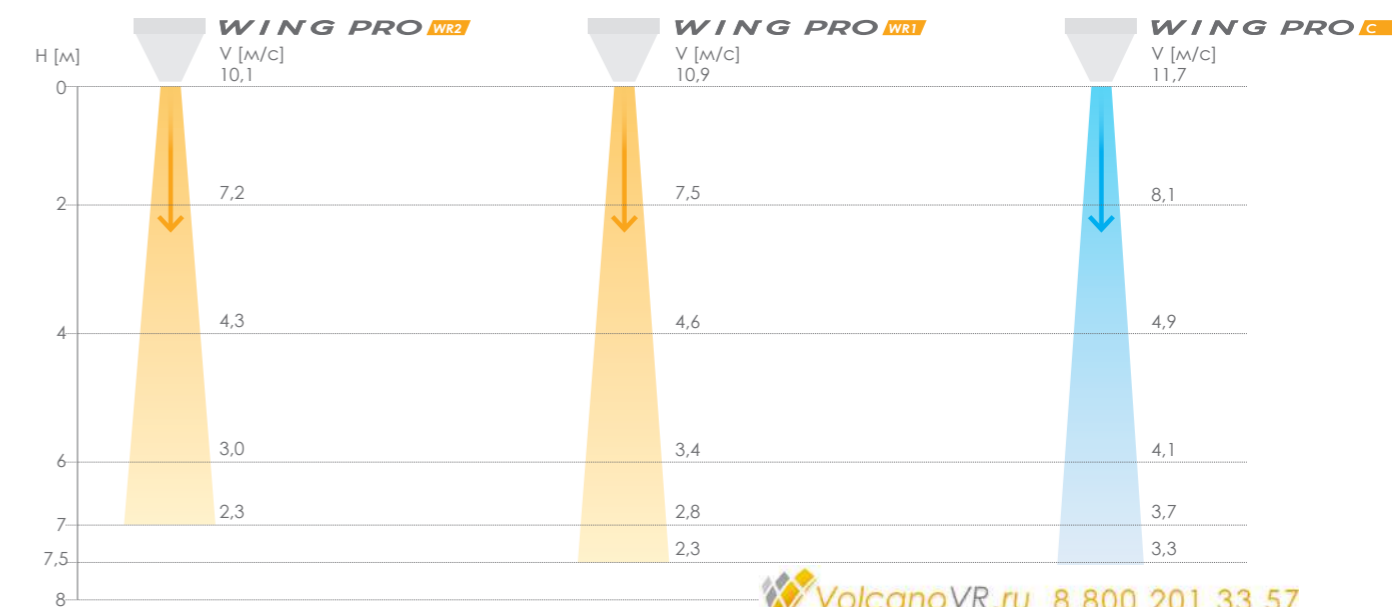
#### Горизонтальный монтаж



#### Вертикальный монтаж



## Воздушный поток



## Технические характеристики

PARAMETERS	WING PRO двухрядный теплообменник				WING PRO однорядный теплообменник				WING PRO без нагрева				
	W150		W200		W150		W200		C150		C200		
	AC	EC	AC	EC	AC	EC	AC	EC	AC	EC	AC	EC	
артикул VTS	1-4-2801-0346	1-4-2801-0349	1-4-2801-0352	1-4-2801-0355	1-4-2801-0345	1-4-2801-0348	1-4-2801-0351	1-4-2801-0354	1-4-2801-0344	1-4-2801-0347	1-4-2801-0350	1-4-2801-0353	
Размер проема	м	1,5	2		1,5	2			1,5	2			
Длина воздушной струи	м		7			7,5				8			
Воздухопроизводительность	м³/ч	7 300	10 700		7 900	11 900			8 500	12 800			
Тепловая мощность	кВт	17-58	28-88		3-32	15-48							
Макс. темп. теплоносителя	°C				130								
Макс. рабочее давление	МПа				1,6								
Присоединительный размер	"				3/4								
Питание	V/ф/Гц				~230/1/50								
Мощность АС двигатель	кВт	2 x 0,28	3 x 0,28		2 x 0,28	3 x 0,28			2 x 0,28	3 x 0,28			
Нагрузка (АС двигатель)	A	2 x 1,3	3 x 1,3		2 x 1,3	3 x 1,3			2 x 1,3	3 x 1,3			
Мощность ЕС двигатель	кВт	2 x 0,25	3 x 0,25		2 x 0,25	3 x 0,25			2 x 0,25	3 x 0,25			
Нагрузка (ЕС двигатель)	A	2 x 1,3	3 x 1,3		2 x 1,3	3 x 1,3			2 x 1,3	3 x 1,3			
Вес АС/ЕС (без воды)	кг	52,9	53,6	67,4	69,6	47,5	50,5	64	66,1	42,7	43,4	56,2	58,3
IP степень защиты	IP					54							



## Аксессуары



HMI WING EC контроллер



Настенный пульт WING/Volcano



Геркон



Клапан с сервоприводом



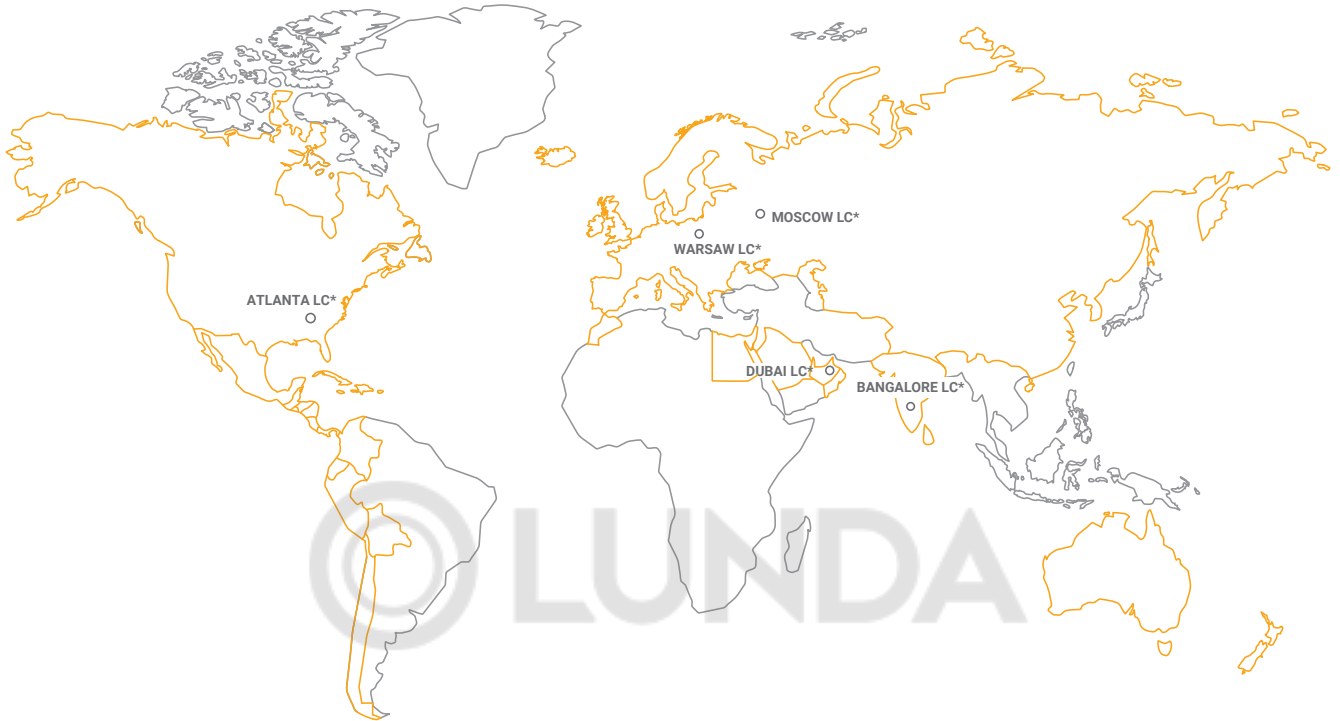
Комплект соединительных гибких шлангов

HMI WING EC контроллер		Настенный пульт WING/Volcano		Геркон		Клапан с сервоприводом		Комплект соединительных гибких шлангов	
VTS article No.	1-4-2801-0155	VTS article No.	1-4-0101-0438	VTS article No.	1-4-0101-0454	VTS article No.	1-2-1204-2019	VTS article No.	1-2-2702-0076
Motor support	- EC	Motor support	- AC	Contact configuration	- NO	Power supply voltage	V/ph/Hz ~230/1/50	Length	m 0,6-0,9
Power supply voltage	V/ph/Hz ~230/1/50	Power supply voltage	V/ph/Hz 6(3)	Switching current	mA 500	Opening	min 3/3	Connection type	GW 3/4"
Permissible load	A 1A for 230VAC, 0,02A for 0-10V	Permissible load	A 1A for 230VAC, 0,02A for 0-10V	Switching voltage	V max 200 V	Kvs	- 4,5	Max. fluid pressure	MPa 1,6
Setting range	°C 5...40	Setting range	°C 10...30	Connection	°C screw	Protection rating	IP 54	Min. working temperature for water	°C 5
Protection rating	IP 20	Protection rating	IP 30					Min. working temperature for glycol	°C -20
								Max. working temperature	°C 130
								Set includes	- hose (2 pcs), gasket (4 pcs)

## Уровень шума

Скорость	Шум	WING PRO W R1		WING PRO W R2		WING PRO C	
		1,5м	2м	1,5м	2м	1,5м	2м
I	dB(A)*	45	46	45	45	47	48
II		55	57	54	55	57	58
III		64	65	62	63	65	66

\*Условия измерения скорости: полуоткрытое пространство, горизонтальная установка на стене, измерение производится на расстоянии 5 м от прибора



COMPETITIVE  
\$ PRICE

HIGH  
CROWN QUALITY

OVER  
**1 000 000**  
UNITS  
SOLD

VTS Plant Sp z o.o. | Olivia Tower, Al. Grunwaldzka 472A | 80-309 Gdańsk, Poland | Infolinia: 0 800 559 661 | marketing@vtsgroup.com

[www.vtsgroup.com](http://www.vtsgroup.com)

The features mentioned are subject to continuous upgrades and can change any time.  
VTS assuring continuous improvement for products and data and reserves the right to change design and specifications without notice.

 [VolcanoVR.ru](http://VolcanoVR.ru) 8 800 201 33 57  
VTS VOLCANO VR/MS info@volcanoVR.ru