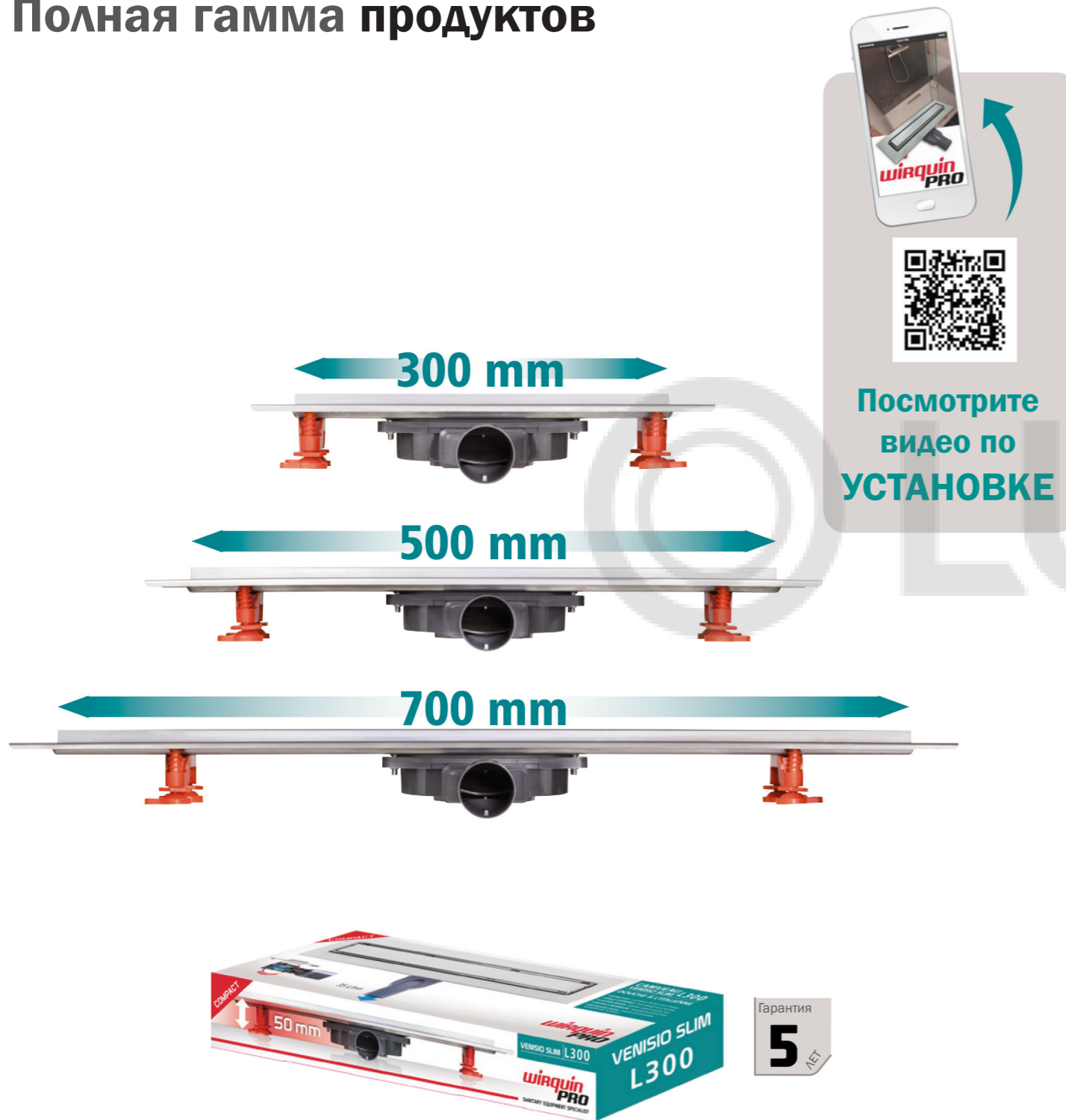


Полная гамма продуктов



| НАИМЕНОВАНИЕ | Артикул | Упаковка | Количество в коробке |
|--|----------|----------|----------------------|
| Линейный трап с сифоном Слим решетка L=300mm | 30721027 | КОРОБКА | 6 |
| Линейный трап с сифоном Слим решетка L=500mm | 30721030 | КОРОБКА | 4 |
| Линейный трап с сифоном Слим решетка L=700mm | 30721033 | КОРОБКА | 4 |

ТРАП

VENISIO SLIM
ВЕНЕЦИЯ СЛИМ



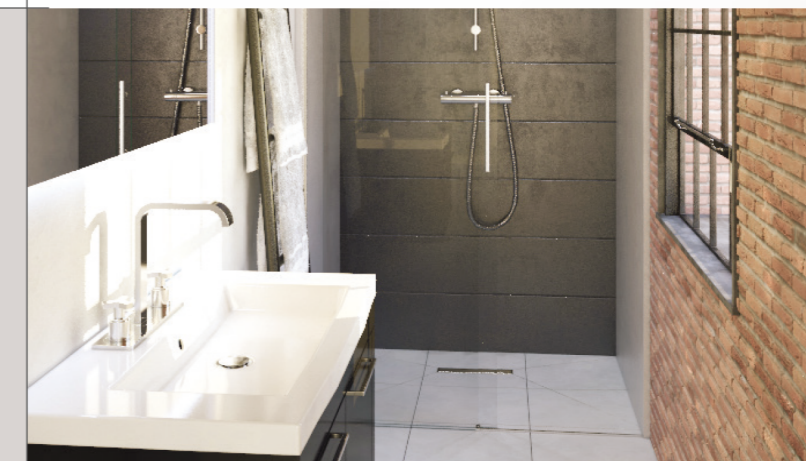
► Технологии **EXPERT** с габаритами **SLIM**

ИДЕАЛЬНЫЙ
РЕМОНТ



VENISIO SLIM

Новые трапы WIRQUIN идеальны для установки в душевых зонах благодаря небольшим габаритам и высоте всего в 50мм



Международная группа компаний WIRQUIN. ООО "Виркэн-Рус"
Россия, 601110, Владимирская обл., Петушинский р-н, г. Костерево, ул. Писцова, д.50/3
Тел./факс: +7(49243) 42-656

wirquin
PRO

Просто для жизни!

VENISIO SLIM

► **Небольшие размеры:**
высота всего 50 мм

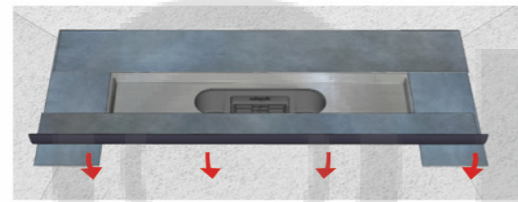
► **Идеально для обновления душевого пространства**
► **Подходит для установки в небольшом пространстве**

ЭКСТРА-ПЛОСКИЙ

Всего 50 мм под уровнем пола

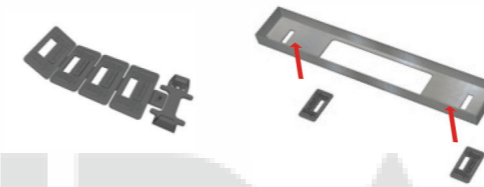
ГАРАНТИРОВАННАЯ ГЕРМЕТИЧНОСТЬ

Предусмотрена самоклеющаяся бутилкаучуковая лента (поставляется в упаковке), затем слой гидроизоляции (не включена в поставку), что позволяет гарантировать полную герметичность



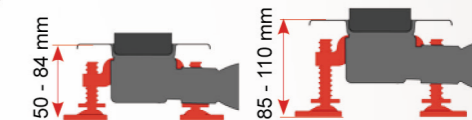
ИДЕАЛЬНАЯ ЗАКЛЮЧИТЕЛЬНАЯ ОТДЕЛКА

Рамка регулируется по высоте благодаря вкладышам (+2мм)
Предусмотрена регулировка под плитку от 8 до 16 мм толщиной



УПРОЩЕННАЯ РЕГУЛИРОВКА

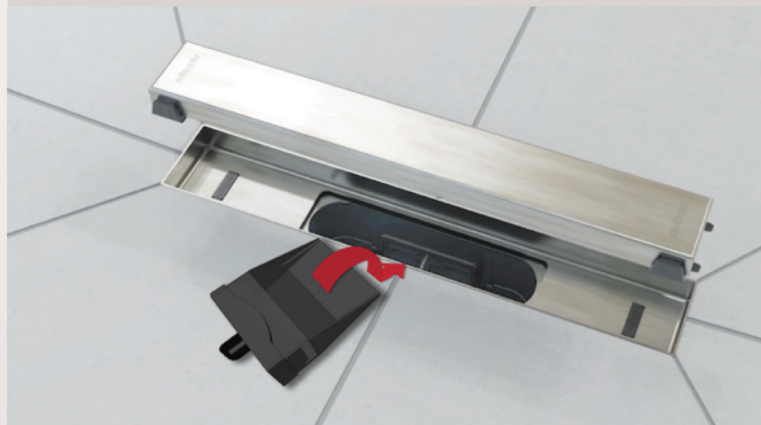
Ножки на болтах с насечками регулируются по высоте



50 mm

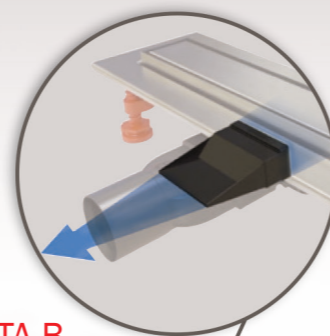
ПРЕИМУЩЕСТВА МЕМБРАННОГО СИФОНА

- Сухой затвор
- 100% гарантия отсутствия запахов: мембрана заменяет гидрозатвор
- Простота в обслуживании: мембрана съемная, доступна из верхней части трапа и оснащена фильтром от волос
- Впечатляющая пропускная способность: 35 л/мин

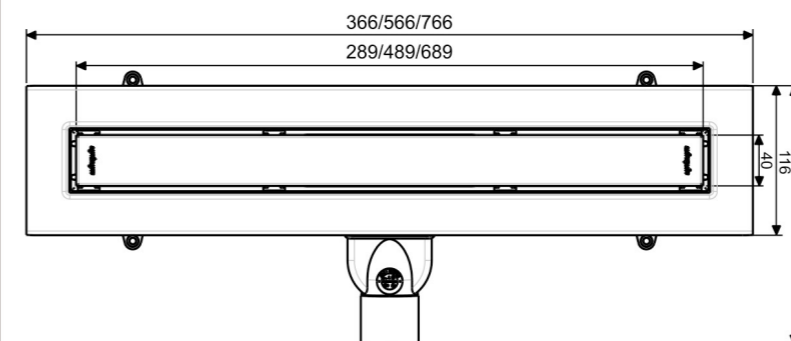
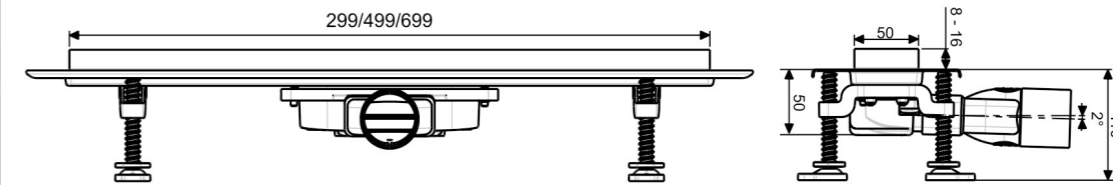


ГИГИЕНА И ПРОСТОТА В ОБСЛУЖИВАНИИ

Сифон с мембраной заменяет гидрозатвор



ТЕХНИЧЕСКИЕ ХАРАКТЕРИСТИКИ



| | |
|---|--|
| Функция защиты от запахов, эквивалент гидрозатвора | Силиконовая мембрана |
| Пропускная способность (под 20 мм воды) согласно критериям NF EN 1253 | 35 литров в минуту |
| Высота трапа (под уровнем пола) | 50 мм |
| Регулировка по высоте | от 50 до 100 мм |
| Подключение к канализации | F50 мм нужно склеить |
| Материалы | Сифон из АБС-пластика, рамка-контур и решетка из нержавеющей стали |