

# BAXI

# AMPERA PRO

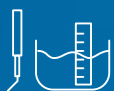
Настенный  
электрический котел



Твердотельные реле  
с воздушным  
охлаждением



Электронный манометр



Уличный, комнатный  
и датчик бойлера  
в комплекте



Улучшенное  
погодозависимое управление



Удаленное управление  
системой через BAXI Connect+



Система защиты  
от замерзания



3 года гарантии





# AMPERA PRO

## Настенный электрический котел

Главная особенность электрического котла BAXI AMPERA Pro состоит в том, что в нем используются твердотельные реле с воздушным охлаждением. Применение данной технологии характеризуется значительными преимуществами: гораздо большим эксплуатационным ресурсом, высоким быстродействием, отсутствием механической контактной группы, бесшумностью и высокой надежностью. Модельный ряд начинается с котлов мощностью 9 кВт, они могут быть как однофазными, так и трехфазными. Модели от 12 до 45 кВт поставляются в трехфазном исполнении. Еще одним преимуществом котлов AMPERA Pro является улучшенная модуляция мощности. Модели от 9 кВт до 24 кВт имеют 6 ступеней модуляции мощности, а модели от 30 до 45 кВт - 9 ступеней. Это позволяет более точно регулировать мощность котла в соответствии с потребностями, что обеспечивает экономию энергопотребления и повышает комфорт и безопасность. AMPERA Pro оснащен разъемом OpenTherm и дин-рейкой внутри котла для быстрой и удобной установки системы удаленного управления BAXI Connect+.

### Гидравлическая система

- Гидравлическая группа из стали
- Трехскоростной энергосберегающий циркуляционный насос с напором 6 м
- Отдельный автоматический воздухоотводчик в верхней части котла
- Расширительный бак должен быть установлен отдельно
- Возможность установки внешнего трехходового клапана для подключения бойлера (опция)
- Манометр
- Постциркуляция котлового насоса, с возможностью управления постциркуляцией по времени и температуре

### Температурный контроль

- Управление температурой помещения с возможностью суточного и недельного программирования (опциональный термостат)
- Возможность суточного и недельного программирования мощности котла для максимального использования выгоды от многотарифного подключения к электричеству (опциональный термостат)
- Встроенная погодозависимая автоматика
- Цифровая индикация температуры
- Возможность удаленного управления и мониторинга через протокол OpenTherm системой BAXI Connect+
- Возможность подключения комнатного термостата

## Электрическая часть

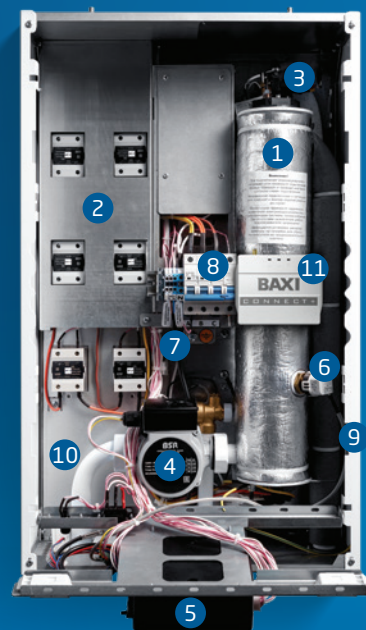
- Твердотельные реле с воздушным охлаждением рассчитаны на 40 А и имеют двукратный запас по номинальному току
- Твердотельные реле оснащены индивидуальной термической защитой и винтовым соединением контактов
- Независимый расцепитель, срабатывающий при отказе реле и аварийном перегреве котла
- Блок питания электроники котла имеет встроенную стабилизацию напряжения и систему защиты от импульсных помех и работает в диапазоне входных напряжений 85-305 В
- Нагревательный элемент из нержавеющей стали с низкой удельной тепловой напряженностью и долгим сроком службы
- Отдельные клеммы для независимого подключения к электрической сети электроники котла и насоса через стабилизатор и/или ИБП

## Устройства контроля и безопасности

- Жидкокристаллический дисплей с кнопочным управлением
- Электронная система самодиагностики
- Электронный манометр срабатывает в два этапа: предупреждение и блокировка
- Система защиты от блокировки насоса (включается автоматически каждые 24 ч)
- Защитный термостат от перегрева теплоносителя в теплообменнике
- Функция «антилегионелла» активируется при подключении бойлера
- Прессостат в системе отопления срабатывает при недостатке давления теплоносителя
- Предохранительный клапан в контуре отопления (3 атм.)
- Система защиты от замерзания в контурах отопления и ГВС

## Основные компоненты AMPERA Pro

- 1 Основной теплообменник
- 2 Твердотельные реле с воздушным охлаждением
- 3 Блок нагревательных элементов
- 4 Трещкоростной циркуляционный насос
- 5 Панель управления с платой управления
- 6 Датчик электронного манометра
- 7 Колодка подключения ТЭНов
- 8 Автоматический расцепитель
- 9 Трубка подачи теплоносителя в тепловой изоляции
- 10 Трубка возврата теплоносителя в котле
- 11 Система удаленного управления BAXI Connect+ (опция)



## Технические характеристики

АМPERA Pro		9	12	14	18	24	30	36	45
Макс. полезная тепловая мощность	кВт	9	12	14	18	24	30	36	45
Мин. полезная тепловая мощность	кВт	1,5	2	2,5	3	4	3	4	4
Количество ступеней мощности	шт	6	6	6	6	6	9	9	9
Макс. производительность (КПД)	%	99	99	99	99	99	99	99	99
Объем теплоносителя в котле	л	5	5	5	5	5	12	12	12
Диапазон регулирования температуры теплоносителя	°С	35-85	35-85	35-85	35-85	35-85	35-85	35-85	35-86
Частота питающего напряжения	Гц	50	50	50	50	50	50	50	50
Давление теплоносителя мин./макс.	Бар	0,8/3	0,8/3	0,8/3	0,8/3	0,8/3	0,8/3	0,8/3	0,8/3
Номинальная циркуляция теплоносителя при $\Delta t=20^{\circ}\text{C}$	м³/ч	0,45	0,6	0,7	0,9	1,2	1,5	1,8	2,6
Гидравлическое сопротивление котла при номинальной циркуляции	кПа	5	5	5	6	6	8	8	13
Макс. производительность при нагреве теплоносителя до $40^{\circ}\text{C}$	м³/ч	0,2	0,26	0,33	0,4	0,52	0,65	0,77	0,9
Номинальное напряжение питания	В	380 (220) $\pm 10\%$	380 $\pm 10\%$	380 $\pm 10\%$	380 $\pm 10\%$	380 $\pm 10\%$	380 $\pm 10\%$	380 $\pm 10\%$	380 $\pm 10\%$
Габаритные размеры: высота	мм	745	745	745	745	745	754	754	754
Габаритные размеры: ширина	мм	426	426	426	426	426	426	426	426
Габаритные размеры: глубина	мм	294	294	294	294	294	425	425	425
Вес НЕТТО / БРУТТО	кг	39/41	49,5/41,5	40/42	41/43	41/43	54,5/56,5	55/57	56/58
Упаковочные размеры	см	48,2x80x34,7	48,2x80x34,7	48,2x80x34,7	48,2x80x34,7	48,2x80x34,7	48,2x80x47,8	48,2x80x47,8	48,2x80x47,8

ООО «БДР Термия Рус»  
Россия, 129164, Москва, Зубарев переулок, 15/1  
Бизнес-центр «Чайка Плаза», офис 309, 342  
Тел.: (495) 733-95-82 / 83 / 84  
Факс: (495) 733-95-85

Телефон горячей линии (только для обслуживающих организаций):  
8-800-555-17-18 (звонок по России бесплатный)  
8-495-221-32-86 (звонок по Москве бесплатный)  
Время работы: с 9:00 до 18:00 (время Московское)

Компания, постоянно работая над совершенствованием своей продукции, оставляет за собой право без предварительного уведомления вносить необходимые технические изменения в свою продукцию.