

ВОДОНАГРЕВАТЕЛИ | КОТЛЫ | БУФЕРНЫЕ ЁМКОСТИ



КАТАЛОГ 2023



**ecosystem**  
Energy Saving Company

ECOSYSTEM - торговая марка под которой выпускается отопительное и водонагревательное оборудование на ведущих предприятиях отрасли расположенных как в России и за рубежом. Начав свою деятельность в 2015 году с поставок твердотопливных котлов компания постоянно развивается, наращивая ассортимент предлагаемой продукции. Следуя желаниям своих клиентов компания давно сделала упор на развитие продуктов и решений которые помогут человеку бережно расходовать ценную энергию в его повседневной жизни.

Продукция ECOSYSTEM известна и востребована на рынках России, Белоруссии, Грузии и Казахстана. Вся продукция имеет маркировку CE и сертифицирована в соответствии с требованиями стран, в которые поставляется. В России представлены следующие товарные группы: напольные накопительные водонагреватели, буферные ёмкости для систем отопления и конечно же твердотопливные котлы.



**Сталь.** Специально подобранная для водонагревателей низкоуглеродистая сталь, толщиной 4 мм, способна с большим запасом выдерживать температурные расширения и высокое давление.



**Эмаль** – это кремний в виде порошка, в который наряду с другими компонентами добавляют титан (Ti), прочный и химически устойчивый металл, который обеспечивает максимальное прилегание эмали к стали. Эмаль наносится на внутреннюю поверхность вращающегося бака. Таким образом удается исключить неравномерное нанесение эмали и образование капель. После чего прибор проходит высокотемпературную обработку. В итоге получается гладкое прочное покрытие, устойчивое к температурному, биологическому и химическому воздействию.



**Давление.** Для защиты водонагревателей от избыточного давления на линии подачи устанавливается сбросной клапан обеспечивающий безопасную эксплуатацию приборов. Однако, при возникновении аварийной ситуации корпус водонагревателя способен выдержать давление до 10 Атм.



**Защита от коррозии.** Вода с растворенными в ней солями - это электролит. Трубы, медный ТЭН – это электрод с знаком «+» или катод. Стальной бак - это электрод «-» или анод. Если внутренняя поверхность бака имеет малейшее повреждение, из-за наличия в воде кислорода, ионы железа ( $Fe^{++}$ ) растворяются путем отдачи электрона ( $2e^-$ ) с образованием оксида железа или попросту «ржавчины». Чтобы не допустить такой реакции во все водонагреватели устанавливаются один или два стержня из менее благородного по сравнению со сталью металла - магния, которые выполняют роль анода и разрушаясь сами защищают от разрушения стальной бак водонагревателя. Размер анодного стержня и правильность его расположения в баке важно так как это напрямую влияет на всю систему анодной защиты.



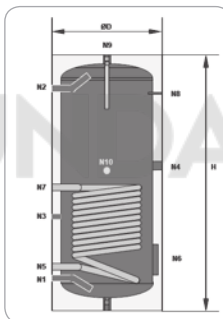
**Теплоизоляция.** Чем ниже теплопроводность и больше толщина, тем теплоизоляция эффективнее сохраняет ценное тепло. На водонагреватели объёмом от 160 до 1000 литров на заводе наносится твердый слой пенополиуретана толщиной от 50 до 125 мм с коэффициентом теплопроводности  $0,040 \text{ Вт}/(\text{м}\cdot\text{К})$



**Поставка оборудования.** Размещение заказов на производство в дружественной европейской стране позволяет добиться своевременных и бесперебойных поставок оборудования.



- Для снабжения нескольких водоразборных точек
- Нагрев воды при помощи мощного теплообменника
- Возможно установка ТЭНа (опция). Резьбовое соединение 1 1/2"
- Материал бака – сталь 4 мм
- Покрытие бака – титановая эмаль
- Защита от коррозии – магниевый анод. Для 1000 л. – два магниевых анода
- Высокоэффективная теплоизоляция толщиной не менее 50 мм
- Термометр – в комплекте
- Возможно подключение контура рециркуляции
- Рабочее давление воды - 10 бар
- Максимальное рабочее давление теплоносителя – 16 бар
- Максимальная температура воды/теплоносителя - 95/110 °С
- Гарантия на бак - 5 лет



### Серия S

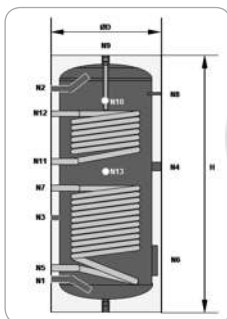
Модель		S 160	S 200	S 300	S 500	S 1000
Объем	л	160	200	300	500	1000
Мощность теплообменника*	кВт	24	27	36	53	82
Производительность (гор. вода 45 °С)	л/час	588	661	879	1309	2020
Габариты (Ø / Высота)	мм	580/1130	580/1380	580/1810	740/1840	1010/2040
Вес	кг	63	81	99	139	240

### Подключения

Вход / выход воды (N1/N2)	дюйм	3/4"	3/4"	1"	1"	1 1/4"
Вход / выход теплообменника (N7/N5)		1 1/4"				
Контур рециркуляции (N3)		3/4"	3/4"	1"	1"	1 1/4"
Магниевый анод (N9)		1 1/4"				
Дополнительный нагреватель (N4)		1 1/2"				
Гильза для термостата (N10)		1/2"				
Термометр (N8)		1/2"				
Ревизия (N6)	DN	DN 100				DN 125

\* - теплоноситель = 80/60 °С, ХВС/ГВС= 10/45 °С

- Для снабжения нескольких водоразборных точек
- Нагрев воды при помощи двух теплообменников
- Возможно установка ТЭНа (опция). Резьбовое соединение 1 1/2"
- Материал бака – эмалированная сталь толщиной 4 мм
- Защита от коррозии – магниевый анод
- Высокоэффективная теплоизоляция
- Возможно подключение контура рециркуляции
- Рабочее давление воды - 10 бар
- Максимальное рабочее давление теплоносителя - 16 бар
- Максимальная температура воды/теплоносителя - 95/110 °С
- Гарантия на бак -5 лет



### Серия S2

Модель		S2 200	S2 300	S2 500	S2 1000
Объем	л	200	300	500	1000
Мощность теплообменника*	кВт	27+18	36+18	53+37	82+41
Габариты (Ø / Высота)	мм	580/1380	580/1810	740/1840	1010/2040
Вес	кг	83	108	148	260
<b>Подключения</b>					
Вход / выход воды (N1/N2)	дюйм	3/4"	1"	1"	1 1/4"
Вход / выход нижнего теплооб.(N7/N5)		1 1/4"			
Вход / выход верхнего теплооб. (N12/ N11)		1 1/4"			
Контур рециркуляции (N3)		3/4"	1"	1"	1 1/4"
Магниевый анод (N9)		1 1/4"			
Дополнительный нагреватель (N4)		1 1/2"			
Гильзы для термостатов (N10 / N13)		1/2"			
Термометр(N8)		1/2"			
Ревизия(N8)	DN	DN 100			DN 125

\*- теплоноситель = 80/60 °С, ХВС/ГВС= 10/45 °С



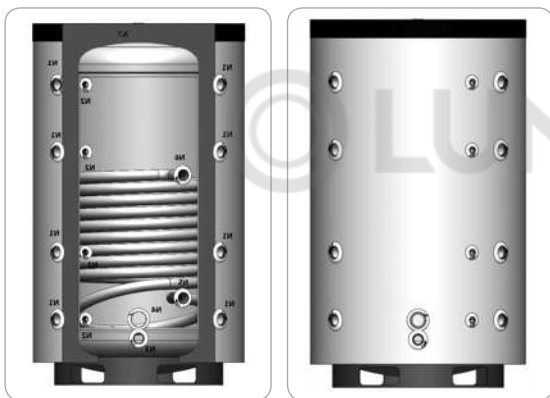
- Применяются в качестве генератора тепла необходимого для систем отопления и ГВС
- Возможные виды топлива: антрацит, бурый уголь, дрова (влажность до 20 %), пеллеты
- Время работы на одной загрузке твердого топлива - до 12 часов
- Рабочее давление / температура - 3 Атм / 65-95 °С
- Корпус выполнен из конструкционной стали толщиной 4 мм
- Управление - термомеханический вентиль (в комплекте)
- Встроенный термоманометр
- Большой объем загрузочной камеры
- Удобное расположение и большой размер загрузочной дверцы
- Нижняя дверца выполнена из чугуна толщиной 15 мм, что предохраняет от прогорания и выпадения углей
- Воздушные каналы в верхней части камеры сгорания для лучшего сжигания топлива. Водонаполненные колосники.
- Возможна установка контроллера и вентилятора
- Гарантия –2 года



### Серия L

Модель		20	25	30	35	40	50	60	80	100
Диапазон мощности	кВт	6-20	8-25	10-30	15-35	35-40	45-50	55-60	75-80	90-100
Объем воды в котле	л	33	38	45	52	56	60	75	95	100
Давление в дымоходе	Па	15	16	17	18	19	20	22	25	30
Макс. Темп дымовых газов	°С	230								
Объем камеры сгорания	дм <sup>3</sup>	62	94	121	152	168	185	241	302	392
Подключение к С.О.		1 1/4"			1 1/2"			2"		
Диаметр дымохода	мм	150						180		
Высота дымохода не менее	м	7		8			9	11	13	15
КПД	%	71	72	72	71	70	70	70	69	68
Габариты	Ширина	620			640			770	810	880
	Высота	мм	910	970	1000	1120		1170	1300	1340
	Глубина	930			1000	1060		1100		1150
Вес	кг	175	185	195	230	245	257	290	305	370

- Применяется в качестве разделительного накопителя в системе отопления. А так же для гидравлической и температурной развязки объемных потоков
- Может работать с твердотопливными и электрическими котлами и тепловыми насосами
- Модели серии PS оснащены теплообменником
- Материал бака – сталь 4 мм
- Возможна установка дополнительного ТЭНа
- 4 гильзы для установки датчиков температуры
- Жесткая несъемная полиуретановая теплоизоляция
- Максимальное давление в баке - 6 бар
- Максимальная температура в баке - 95 °С
- Гарантия - 3 года



Серия		P		PS	
Модель		P 500	P 1000	PS 500	PS 1000
Объем	л	500	1000	500	1000
Габариты (Ø / Высота)	мм	750 / 1720	950 / 2050	750 / 1620	950 / 2010
Вес	кг	102	165	129	253
<b>Подключения (внутренняя резьба)</b>					
Вход / выход теплоносителя (N1)	дюйм	1 1/2"			
Гильзы для термостата (N2)		1/2"			
Дренаж (N3)		1 1/4"			
Дополнительный нагреватель (N4)		1 1/2"	2"	1 1/2"	2"
Вход / выход теплооб. (N5 / N6)		нет	нет	1"	1 1/4"
Воздухоотводчик (N7)		1 1/4"			



**ecosystem**

ООО «Экосистем-рус»

143441 МО, Путиловское шоссе, д. 26 А.

тел: +7 (499) 65-364-85

[info@ecosystem-rus.ru](mailto:info@ecosystem-rus.ru)

[www.ecosystem-rus.ru](http://www.ecosystem-rus.ru)

Этот каталог является рекламным материалом  
и не является официальной офертой.

Copyright © Все права защищены, v.1 2023 — ООО «Экосистем Рус»