

SPRINT

Инструкция по применению сантехнической уплотнительной нити для герметизации резьбы SPRINT

ОПИСАНИЕ ПРОДУКТА

Нить SPRINT имеет плоское сечение и улучшенную пропитку. Отлично выполняет свои технологические функции — герметизирует резьбу и защищает ее от коррозии. Может быть использована для уплотнения ржавой, загрязненной и частично разрушенной резьбы. После сборки возможна регулировка соединения на угол до 180° без потери герметичности.

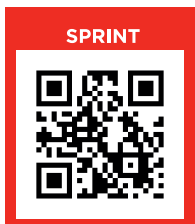
ОБЛАСТИ ПРИМЕНЕНИЯ:

- Природный газ
- Сжиженный газ
- Холодная и горячая вода
- Питьевая вода
- Сжатый воздух

ПРЕИМУЩЕСТВА НИТИ SPRINT

- Безопасна для питьевой воды
- Технологична и проста в применении
- В 2 – 3 раза доступнее зарубежных аналогов
- Подходит для хрупких, загрязненных и ослабленных труб
- Мгновенно герметизирует
- Сменные катушки
- Возможность юстировки резьбовых соединений до 180°

ВИДЕО ИНСТРУКЦИЯ:



Ответы на вопросы
по продукции:
re-st.ru/faq

Продукция SPRINT выпускается
в боксах: 25 м; 50 м; 50 м + 50 м;
Набор катушек SPRINT: 3 x 50 м;
2 x 50 м

Срок годности: 5 лет с даты производства

Состав: полимерное волокно,
кремнийорганическая паста.

Изготовитель: ИП Козлов Е.В., 659332, Наугоград
Бийск, ул. Социалистическая, 19

Круглосуточная поддержка:

8(800)100-25-57 - Бесплатно по РФ

8(800)200-25-57 - Бесплатно по Казахстану

ТУ 13.96.13-003-0167035029-2018

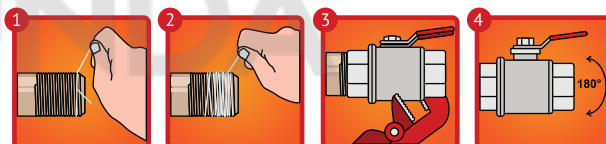
ХАРАКТЕРИСТИКИ НИТИ SPRINT

Характеристики	Нить SPRINT
Диапазон рабочих температур	От -60°C до +120°C
Давление	20 атм
Время герметизации	Мгновенно
Температура монтажа	Без ограничений
Демонтаж	Облегченный
Возможность юстировки	До 180°
Степень пропитки	Усиленная
Сменные катушки	Да

РАСХОД НИТИ

Условный диаметр	Условный диаметр, дюйм	Необходимое количество витков нити	Необходимое количество см нити
Ду 15	1/2"	5-8	35-55
Ду 20	3/4"	7-10	60-85
Ду 25	1"	8-12	80-125
Ду 32	1 1/4"	10-16	120-210

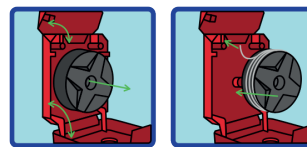
ИНСТРУКЦИЯ ПО ПРИМЕНЕНИЮ



1. Первый виток нити закрепить захлестыванием в канавке резьбы, как можно ближе к концу фитинга.
2. Намотать необходимое количество витков по ходу резьбы крестообразно через резьбовые выступы. В начале и в конце резьбы рекомендуется наматывать меньше, чем в середине. Нужное количество витков указано в таблице расхода нити.
3. Осуществить скрутку соединения. В случае выдавливания нити разобрать соединение и наматывать повторно.
4. При необходимости регулировки откручивание или закручивание возможно на угол до 180° без потери герметичности.

Герметизация соединения, собранного на уплотнительную нить, осуществляется мгновенно!
Следовательно, для запуска системы не требуется дополнительного времени.

ИНСТРУКЦИЯ ПО ЗАМЕНЕ КАТУШЕК НА НИТИ SPRINT



1. Откройте бокс с нитью, поддевая сбоку ногтем или тонким предметом.
2. Извлеките пустую катушку.
3. Установите новую катушку.
4. Пропустите нить через подающее отверстие.
5. Закройте бокс.

Полный ассортимент
профессиональных уплотнительных
материалов СантехМастер Групп на
сайте: re-st.ru

Подмотка для труб
Рекорд® СантехМастер Гель®

AQUAFLAX NANO SPRINT



САНТЕХМАСТЕР ГРУПП
ПРОФЕССИОНАЛЬНЫЕ МАТЕРИАЛЫ