

Инкрементальные энкодеры серии ESI 30



Ключевые особенности

- Стандартный промышленный размер корпуса Ø30 мм
- Исполнение с выступающим валом или полым валом
- Прочная конструкция механической и электрической частей

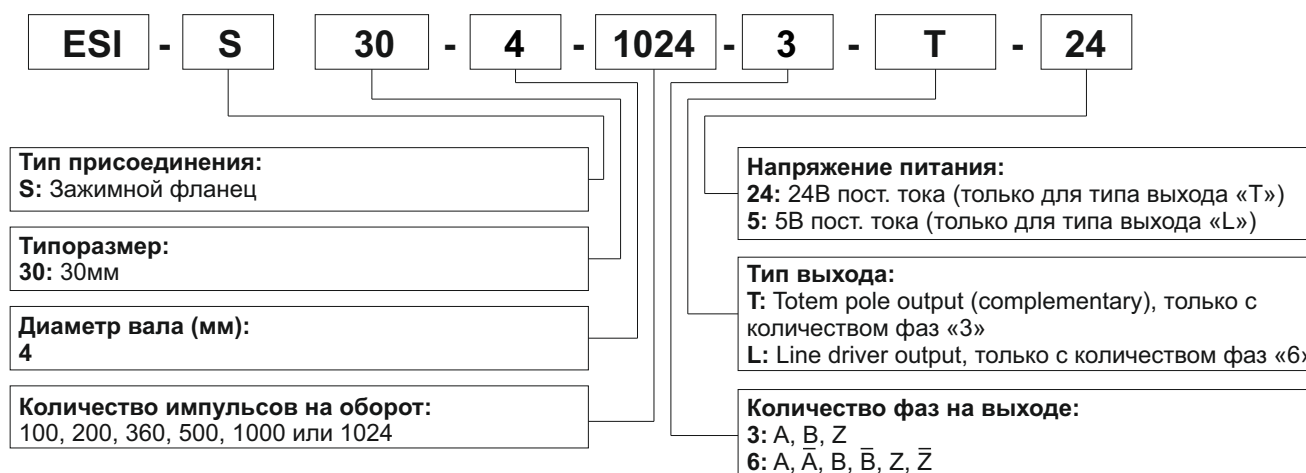
Электрические характеристики

Напряжение питания	12...24В пост. тока ± 5% 5В пост. тока ± 5%
Потребляемый ток	≤60 mA (5 VDC) ≤20 mA (24 VDC)
Разрешение	100, 200, 360, 500 1000 или 1024 имп./об.
Выходная частота	≤100 kHz
Выходной сигнал	фазы A, B и Z смещение фаз на 90°
Цифровой выход:	
Питание 5V	Linedriver (RS422)
Питание 12..24V	Push-Pull

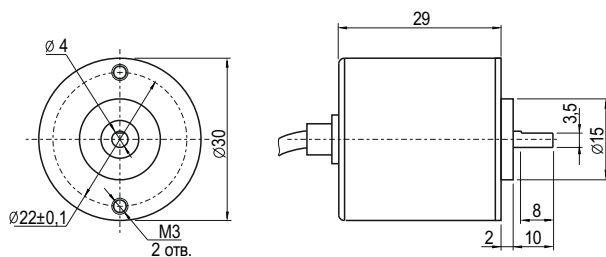
Механические характеристики

Присоединение (фланец)	Ø30 мм
Нагрузка на вал	≤10Н осевая ≤20Н радиальная
Степень защиты	IP54
Скорость	макс. 5.000 об.
Момент при старте	≤0.01 Н*м
Материалы	Корпус сталь Фланец алюминий Вал сталь
Диаметр вала:	
Выступающий вал	4 мм.
Рабочая температура	-20...+80° C
Температура хранения	-20...+85° C
Вес	~ 140 гр.

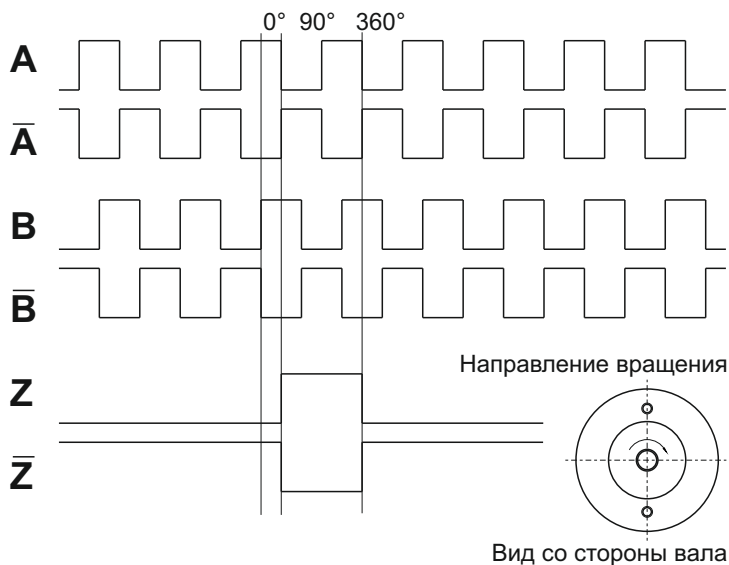
Структура формирования артикулов



Размеры (мм):



Диаграмма



Электросоединение

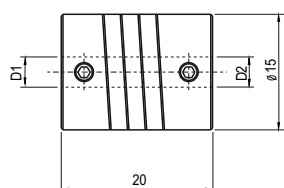
Функция Цвет провода подключения энкодера:

+VDC	Красный
GND	Черный
A	Белый
A'	Синий
B	Зеленый
B'	Оранжевый
Z	Желтый
Z'	Коричневый

Муфта разрезная диаметром 15 мм

Служит для передачи крутящего момента от вала объекта на энкодер. За счет своей конструкции, компенсирует незначительные перекосы, а также имеет минимальный свободный ход. Входит в комплект энкодеров с выступающим валом.

Размеры (мм):



Варианты исполнений D1xD2 (мм):

4x4