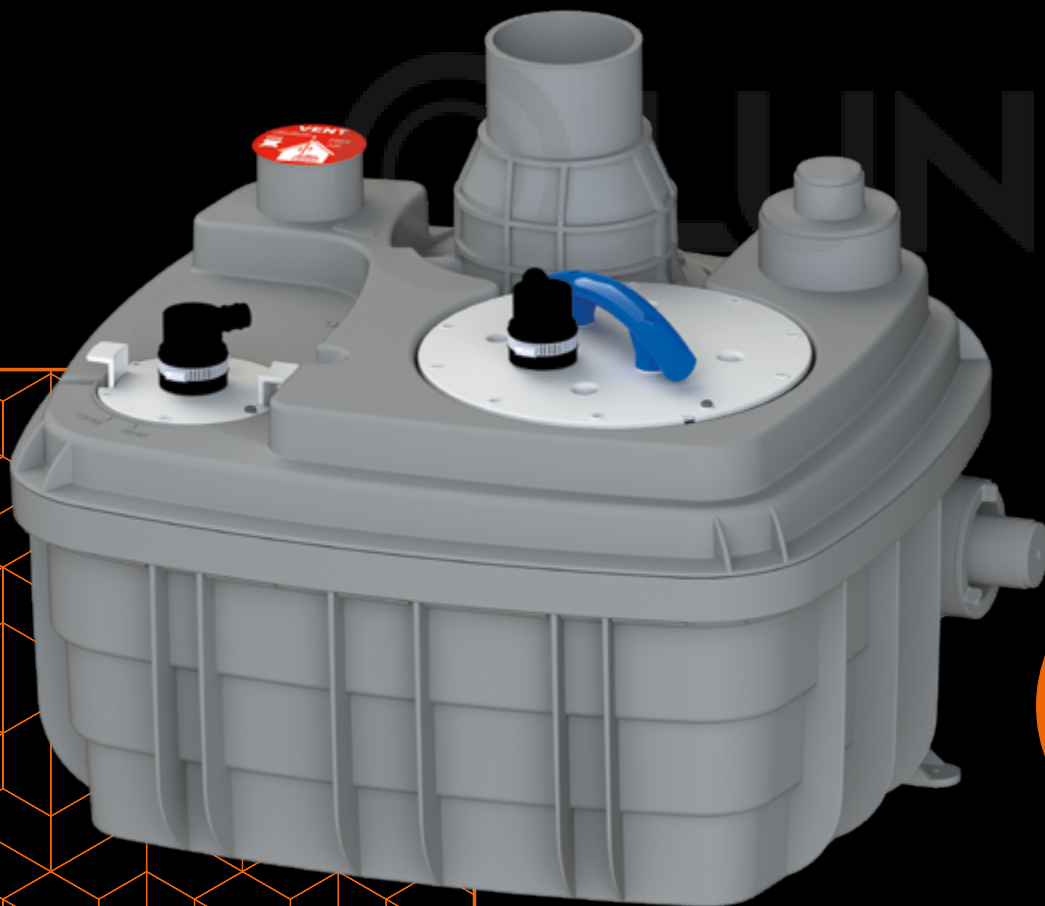




# SANICUBIC<sup>®</sup> 1 VX

КАНАЛИЗАЦИОННАЯ НАСОСНАЯ СТАНЦИЯ



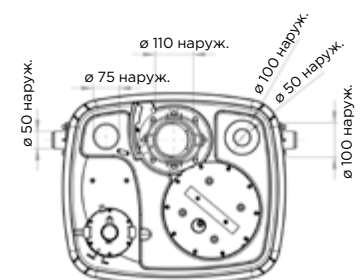
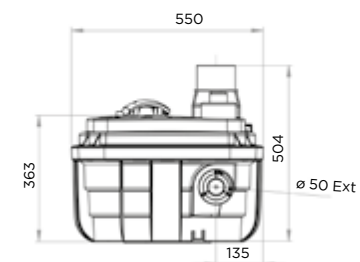
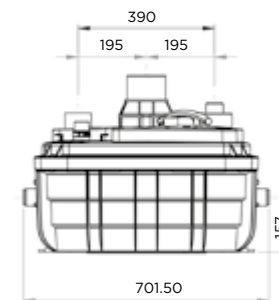
Vortex

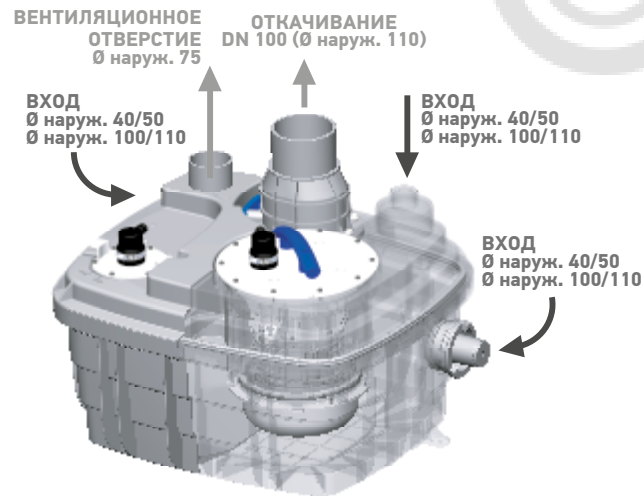
## ПРИМЕНЕНИЕ

Магазины, рестораны

13 м  
↑

14





### ПРЕИМУЩЕСТВА

- Высокая производительность: 1 двигатель с с турбиной Vortex (однофазный) и несколько входов
- Выносная панель управления и внешнее устройство сигнализации
- Прямой и безопасный доступ к насосу
- Дополнительные аксессуары: шиберные задвижки и воздушный угольный фильтр

### ВОЗМОЖНЫЕ ПОДКЛЮЧЕНИЯ

- Откачивание сточных вод малой коммерческой недвижимости и небольших загородных домов
- Для установки внутри зданий

#### ШИБЕРНЫЕ ЗАДВИЖКИ

DN50: EAN 3308815061030  
DN100: EAN 3308815061023



#### УГОЛЬНЫЙ ВОЗДУШНЫЙ ФИЛЬТР

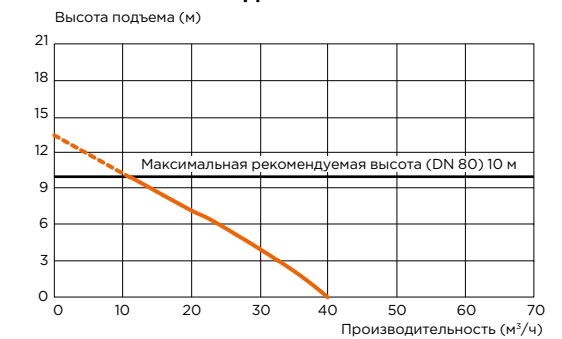
EAN 3308815076867



### ХАРАКТЕРИСТИКИ

- Современные пластиковые конструктивные элементы
- Максимальная температура входящих сточных вод 70°C (max 5 мин)
- Уровень ВКЛ/ОТКЛ 165/65 мм
- Уровень сигнализации 230 мм

### ГРАФИК ПРОИЗВОДИТЕЛЬНОСТИ



НАИМЕНОВАНИЕ	EAN	ЗАВОДСКОЙ АРТИКУЛ	СИСТЕМА	ОБЪЕМ РЕЗЕРВУАРА (Л)	ПОЛЕЗНЫЙ ОБЪЕМ (Л)	НАПРЯЖЕНИЕ (В)	МОЩНОСТЬ (Вт)	ЧАСТОТА (Гц)	I НОМ (А)	ОБ/МИН	КЛАСС ЗАЩИТЫ	Q MAX (М³/Ч)	H MAX (М)	ВЕС (КГ)	ВЫНОСНОЙ БЛОК	КЛАСС ЗАЩИТЫ БЛОКА	СИГНАЛИЗАЦИЯ
SANICUBIC 1 VX	3 308 815 077 611	CUBIC1XLVX	Vortex	60	20	230	2000	50/60	8	2800	IP 68	40	13	30	Стандартный	IP X4	Внешняя, проводная