



**ТЕХНИЧЕСКИЙ ПАСПОРТ:
ФИТИНГИ РЕЗЬБОВЫЕ
ИЗ НЕРЖАВЕЮЩЕЙ СТАЛИ**

1. НАЗНАЧЕНИЕ И ОБЛАСТЬ ПРИМЕНЕНИЯ

- 1.1. Нержавеющие резьбовые фитинги предназначены для создания разъемных соединений на трубопроводах хозяйственно-питьевого водоснабжения, отопления, сжатого воздуха, технологических трубопроводах, транспортирующих жидкости и газы, неагрессивные к материалу корпуса и уплотнению изделия.
- 1.2. Фитинги могут применяться на трубопроводах, выполненных из любого материала (сталь, медь, полимеры, металлополимеры).

2. ТЕХНИЧЕСКИЕ ДАННЫЕ

2.1. Номинальное давление: 1,6 МПа

Макс. температура рабочей среды: +200 °С

Марка стали: SS316

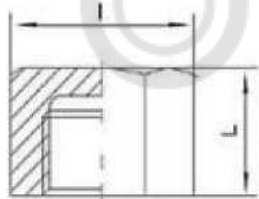
Рабочая среда: вода, пар, сжатый воздух, химические среды неагрессивные к нержавеющей стали SS316 и материалу уплотнения

Материал уплотнения: PTFE

Присоединительная резьба: цилиндрическая трубная по ГОСТ 6357-81

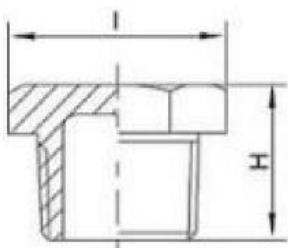
Габаритные и присоединительные размеры нержавеющих фитингов приведены в Таблицах 1-13.

Таблица 1. Заглушка ВР.



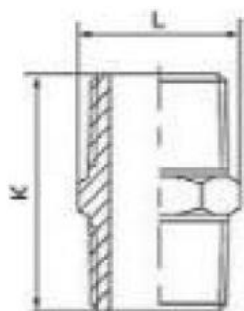
Резьба	Ду, мм	l, мм	L, мм
1/8"	6	12,5	12
1/4"	8	16	15
3/8"	10	19,5	16
1/2"	15	23,5	20
3/4"	20	30	22
1"	25	37	26
1 1/4"	32	46	27
1 1/2"	40	53	27
2"	50	64	32
2 1/2"	65	81	36
3"	80	94	37
4"	100	120	38

Таблица 2. Заглушка НР.



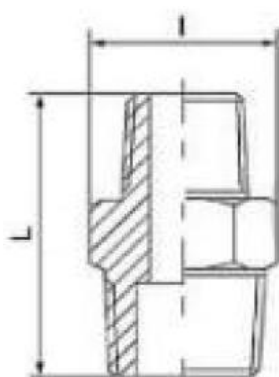
Резьба	Ду, мм	l, мм	L, мм
1/8"	6	10,5	11,5
1/4"	8	14,5	14
3/8"	10	18	15
1/2"	15	22,5	18,5
3/4"	20	28	21
1"	25	35	24
1 1/4"	32	44	26,5
1 1/2"	40	50	26,5
2"	50	61,5	31,5
2 1/2"	65	76,5	34
3"	80	89	38
4"	100	115	40

Таблица 3. Ниппель НР/НР.



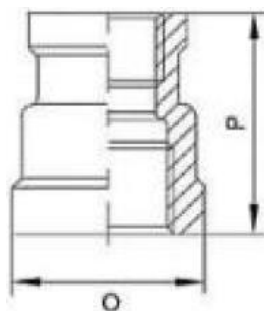
Резьба	Ду, мм	L, мм	K, мм
1/8"	6	10,5	19
1/4"	8	14,5	24
3/8"	10	18	26
1/2"	15	21,2	31,5
3/4"	20	28	35,5
1"	25	34	41
1 1/4"	32	44	46,5
1 1/2"	40	50	46,5
2"	50	60,8	54
2 1/2"	65	78	61
3"	80	89	61
4"	100	115	72

Таблица 4. Ниппель переходной НР/НР.



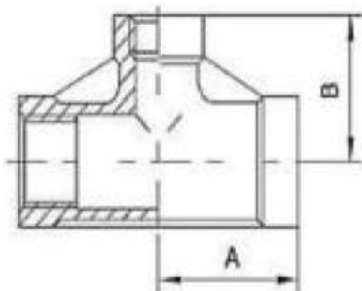
Резьба	Ду, мм	L, мм	I, мм
1/4"x1/8"	8x6	21,5	14,5
3/8"x1/4"	10x8	25,5	18
1/2"x3/8"	15x10	29	22,5
3/4"x1/2"	20x15	34,5	28
1"x3/4"	25x20	39	35
1 1/4"x1"	32x25	44	44
1 1/2"x1 1/4"	40x32	46,5	49,5
2"x1 1/2"	50x40	51,5	61,5
2 1/2"x2"	65x50	58,5	78
3"x2 1/2"	80x65	61,5	89
4"x3"	100x80	67	115

Таблица 5. Муфта переходная ВР/ВР.



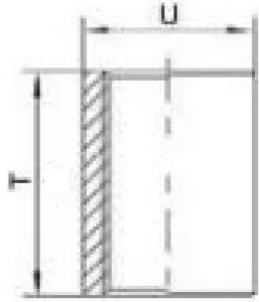
Резьба	Ду, мм	P, мм	O, мм
1/4"x1/8"	8x6	20,5	17
3/8"x1/4"	10x8	23	19,5
1/2"x3/8"	15x10	27,5	24,5
3/4"x1/2"	20x15	32	30
1"x3/4"	25x20	38	37,5
1 1/4"x1"	32x25	42	46,5
1 1/2"x1 1/4"	40x32	45	53,5
2"x1 1/2"	50x40	47,5	65,5
2 1/2"x2"	65x50	55,5	81,5
3"x2 1/2"	80x65	60	96,5
4"x3"	100x80	69	122,5

Таблица 6. Тройник переходной муфтовой ВР.



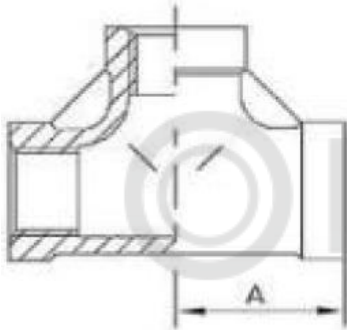
Резьба	Ду, мм	A, мм	B, мм
3/8"x1/4"	10x8	20	22
1/2"x3/8"	15x10	23	23,5
3/4"x1/2"	20x15	27	28,5
1"x3/4"	25x20	34	35
1 1/4"x1"	32x25	37	38
1 1/2"x1 1/4"	40x32	41,5	42
2"x1 1/2"	50x40	45,5	49,5

Таблица 7. Муфта ВР.



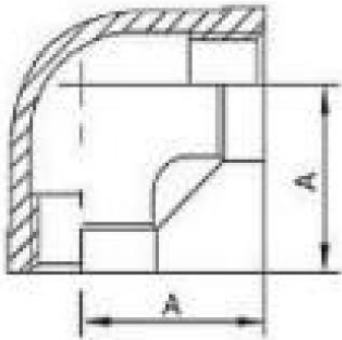
Резьба	Ду, мм	U, мм	T, мм
1/8"	6	15	17
1/4"	8	18,5	25
3/8"	10	21,3	26
1/2"	15	26,4	34
3/4"	20	31,8	36
1"	25	39,5	43
1 1/4"	32	48,3	48
1 1/2"	40	54,5	48
2"	50	66,3	56
2 1/2"	65	82	65
3"	80	95	71
4"	100	122	83

Таблица 8. Тройник муфтовый ВР.



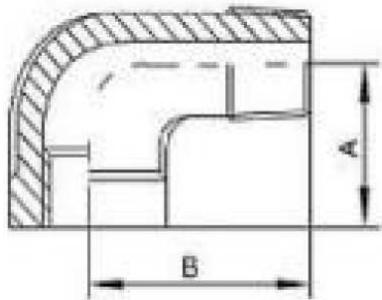
Резьба	Ду, мм	l, мм
1/8"	6	15
1/4"	8	17
3/8"	10	21
1/2"	15	25
3/4"	20	31
1"	25	36
1 1/4"	32	38
1 1/2"	40	42
2"	50	54
2 1/2"	65	66
3"	80	76
4"	100	94

Таблица 9. Угольник муфтовый ВР.



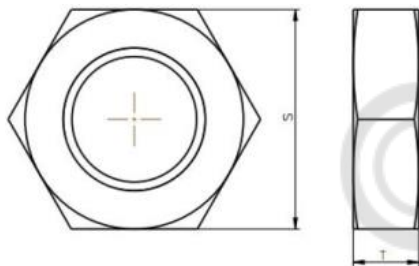
Резьба	Ду, мм	A, мм
1/8"	6	15
1/4"	8	17
3/8"	10	21
1/2"	15	24
3/4"	20	31,5
1"	25	36
1 1/4"	32	38
1 1/2"	40	42
2"	50	54
2 1/2"	65	67
3"	80	76
4"	100	94

Таблица 10. Угольник муфта-резьба ВР/НР.



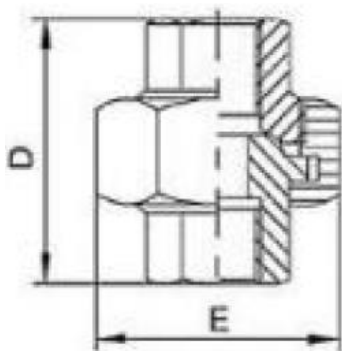
Резьба	Ду, мм	А, мм	В, мм
1/8"	6	15	23
1/4"	8	17	25
3/8"	10	21	27
1/2"	15	25	33
3/4"	20	30	38
1"	25	34	45
1 1/4"	32	40,5	52,5
1 1/2"	40	44	56
2"	50	51	65
2 1/2"	65	67	83
3"	80	80	105
4"	100	97	125

Таблица 11. Контргайка.



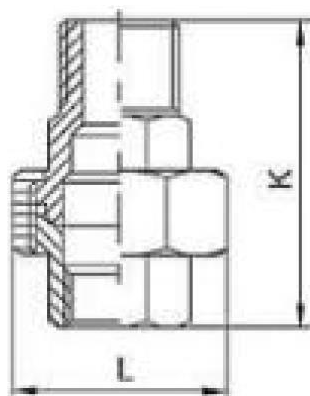
Резьба	Ду, мм	Т, мм	С, мм
1/8"	6	6,5	16
1/4"	8	7,5	18
3/8"	10	7,5	22
1/2"	15	7	29
3/4"	20	7	34
1"	25	8	38,5
1 1/4"	32	11	49,8
1 1/2"	40	12	58
2"	50	10	67
2 1/2"	65	15	89
3"	80	17	99
4"	100	18	128

Таблица 12. Соединитель (американка) ВР/ВР.



Резьба	Ду, мм	Д, мм	Е, мм
1/8"	6	27,5	21
1/4"	8	30	24
3/8"	10	33	29
1/2"	15	36	34
3/4"	20	40	40
1"	25	45	49
1 1/4"	32	50	58,5
1 1/2"	40	50	66
2"	50	55	81
2 1/2"	65	65	98
3"	80	71	114
4"	100	81	145,5

Таблица 13. Соединитель (американка) ВР/НР.



Резьба	Ду, мм	К, мм	L, мм
1/8"	6	35,5	21
1/4"	8	40	24
3/8"	10	43	29
1/2"	15	49	34
3/4"	20	54,5	40
1"	25	62	49
1 1/4"	32	69	58,5
1 1/2"	40	69	66
2"	50	78,5	81
2 1/2"	65	91,5	98
3"	80	101	114
4"	100	117	145,5

3. МЕРЫ БЕЗОПАСНОСТИ

3.1. Фитинги должны эксплуатироваться при давлении и температуре, изложенных в технических характеристиках настоящего паспорта.

4. РУКОВОДСТВО ПО МОНТАЖУ И ЭКСПЛУАТАЦИИ

4.1. Монтаж резьбовых фитингов должны производить специализированные монтажные организации, имеющие лицензию на проведение строительно-монтажных работ.

4.2. Для уплотнения соединений рекомендуется использовать ленту ФУМ, лен, ПМА уплотнительную нить или анаэробный герметик.

4.3. При монтаже разъемных соединений "американок" должен использоваться специальный ключ.

4.4. Накидную гайку соединителей с уплотнителями PTFE следует закручивать с приложением крутящего момента не более 30 Нм.

4.5. Использование инструмента, оказывающего сжимающее воздействие – запрещено.

4.6. При монтаже фитингов запрещается прикладывать к ним усилия, которые могут повлечь за собой деформацию фитинга и приведения его в негодность. Максимальное допустимое усилие на гаечном ключе при вкручивании не должно превышать значений, указанных в таблице ниже.

Ду15	Ду20	Ду25	Ду32	Ду40	Ду50
60 Нм	85 Нм	110 Нм	135 Нм	175 Нм	215 Нм

4.7. Испытания на герметичность соединений осуществляется в соответствии с ГОСТ 25136-82.

5. УСЛОВИЯ ХРАНЕНИЯ И ТРАНСПАРТИРОВКИ

5.1. Изделия должны храниться в упаковке предприятия-изготовителя по условиям хранения 3 по ГОСТ 15150.

5.2. Транспортировка изделий должна осуществляться в соответствии с условиями 5 по ГОСТ 15150.

6. УТИЛИЗАЦИЯ

6.1. Утилизация изделия (переплавка, захоронение, перепродажа) производится в порядке, установленном Законами РФ от 04 мая 1999 г. № 96ФЗ "Об охране атмосферного воздуха" (вредакции от 01.01.2015), от 24 июня 1998 г. № 89-ФЗ (в редакции от 01.02.2015г) "Об отходах производства и потребления», от 10 января 2002 № 7-ФЗ «Об охране окружающей среды» (в редакции от 01.01.2015), а также другими российскими и региональными нормами, актами, правилами, распоряжениями и пр., принятыми во использование указанных законов.

6.2. Содержание благородных металлов: *нет*.

7. ГАРАНТИЙНЫЕ ОБЯЗАТЕЛЬСТВА

7.1. Изготовитель гарантирует соответствие товара настоящему паспорту при соблюдении Потребителем условий эксплуатации, транспортировки и хранения. Гарантийные обязательства распространяются на все дефекты, возникшие по вине завода-изготовителя. Гарантийный срок – 1 год со дня продажи, срок службы – 10 лет.

7.2. Гарантия не распространяется на дефекты, возникшие в случаях:

- нарушения паспортных режимов хранения, монтажа, испытания, эксплуатации и обслуживания изделия;
- наличия следов воздействия веществ, агрессивных к материалам изделия;
- наличия повреждений, вызванных пожаром, стихией, форс-мажорными обстоятельствами;
- повреждений, вызванных неправильными действиями потребителя;
- наличия механических повреждений или следов вмешательства в конструкцию изделия.

ГАРАНТИЙНЫЙ ТАЛОН

ГАРАНТИЙНЫЙ СРОК — 1 ГОД СО ДНЯ ПРОДАЖИ.

СРОК СЛУЖБЫ – 10 ЛЕТ.

КОЛИЧЕСТВО ШТ. _____

ДАТА ВЫДАЧИ ДОКУМЕНТА _____

ПОДПИСЬ _____

№ _____

ОТК _____

ШТАМП

ТОРГУЮЩЕЙ (ПОСТАВЛЯЮЩЕЙ)

ОРГАНИЗАЦИИ

Предприятие изготовитель: Chengde Rui Mai Trading Co., Ltd.

Адрес: ROOM 311, UNIT 5, 1-1# BUILDING, ZHONGXING ROAD, SHUANGQIAO DISTRICT CHENGDE CITY, HEBEI CHINA, Китай.

Импортер: ООО «Сантехкомплект» Адрес: 142700, Московская область, г. Видное, Белокаменное ш., д. 1.