



Настенные газовые компактные котлы

Сверхкомпактные размеры

Комфорт

в 30-ти сантиметрах



FOURTECH – это новый сверхкомпактный котел BAXI (730 x 400 x 299 мм), отличающийся легкостью в установке, использовании и обслуживании. В серии FOURTECH представлены одноконтурные и двухконтурные модели с открытой и закрытой камерой сгорания мощностью до 24 кВт.

Жидкокристаллический дисплей – прост и удобен в обращении

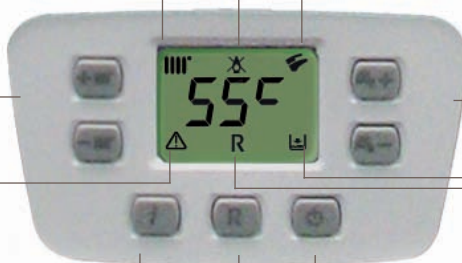
Отсутствие газа (неудачное зажигание)

Индикатор работы контура отопления

Регулирование температуры в помещении

Общее предупреждение о неисправности

Кнопка вывода на дисплей информации



Индикатор работы контура ГВС

Регулирование температуры горячей бытовой воды

Низкое давление в системе (нехватка воды) Сброс

Установка режимов
Лето – Зима – Выключено
Сброс (перезапуск котла)

Легкость установки параметров

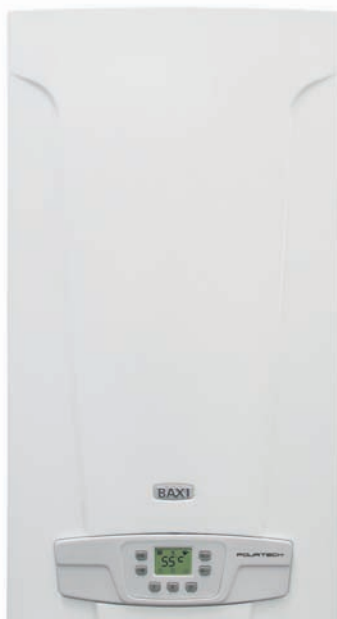
Широкий жидкокристаллический дисплей непрерывно и точно отображает как текущее состояние котла, так и устанавливаемые параметры. Например:

- Регулирование температуры в контуре отопления

- Регулирование отопления в контуре ГВС



FOURTECH



IPx5D

Газовая система

- Непрерывная электронная модуляция пламени в режимах отопления и ГВС;
- Плавное электронное зажигание;
- Котлы адаптированы к российским условиям. Устойчиво работают при понижении входного давления природного газа до 5 мбар;
- Рассекатели пламени на горелке сделаны из нержавеющей стали;
- Запатентованная система регулирования подачи воздуха (модели с закрытой камерой);
- Возможна перенастройка для работы на сжиженном газе.

Гидравлическая система

- Датчик протока горячей воды;
- Первичный медный теплообменник, покрытый специальным составом для дополнительной защиты от коррозии;
- Вторичный пластинчатый теплообменник из нержавеющей стали (двухконтурные модели);
- Латунный трехходовой клапан с электрическим сервоприводом (двухконтурные модели);
- Энергосберегающий циркуляционный насос с автоматическим воздухоотводчиком;
- Манометр;
- Автоматический байпас;
- Постциркуляция насоса;
- Фильтр на входе холодной воды;
- Возможность подключения внешнего накопительного бойлера для горячей воды;
- Возможность подключения к солнечным коллекторам.

Температурный контроль

- Два диапазона регулирования температуры в системе отопления: 30-85 °C и 30-45 °C (режим «теплые полы»);
- Встроенная погодозависимая автоматика (возможность подключения датчика уличной температуры);
- Регулирование и автоматическое поддержание заданной температуры в контурах отопления и ГВС;
- Цифровая индикация температуры;
- Возможность подключения комнатного термостата и программируемого таймера.

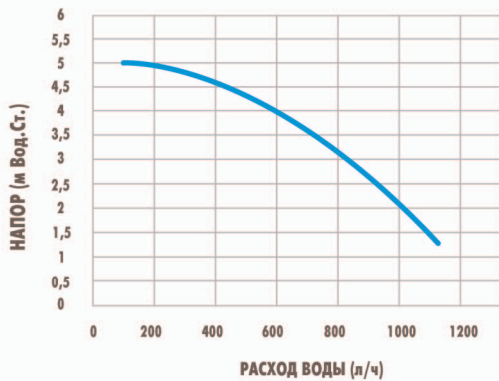
Устройства контроля и безопасности

- Электронная система самодиагностики;
- Возможность вывода сигнала о блокировке котла на пульт диспетчера;
- Ионизационный контроль пламени;
- Система защиты от блокировки насоса (включается автоматически каждые 24 ч.);
- Система защиты от блокировки трехходового клапана (включается автоматически каждые 24 ч.);
- Защитный термостат от перегрева воды в первичном теплообменнике;
- Датчик тяги для контроля за безопасным удалением продуктов сгорания (пневмореле — для моделей с закрытой камерой сгорания, термостат — для моделей с открытой камерой);
- Прессостат в системе отопления — срабатывает при недостатке давления воды;
- Предохранительный клапан в контуре отопления (3 атм.);
- Система защиты от замерзания в контурах отопления и ГВС.

		Отопление и горячее водоснабжение		Только отопление
		Закр. камера сгорания	Откр. камера сгорания	Закр. камера сгорания
		24 F	24	1,24 F
Макс. полезная тепловая мощность	кВт	25,8	26,3	25,8
Мин. полезная тепловая мощность	кВт	10,6	10,6	10,6
Макс. потребляемая тепловая мощность	кВт	24	24	24
Мин. потребляемая тепловая мощность	кВт	9,3	9,3	9,3
Макс. производительность (КПД)	%	92,93	91,2	92,93
Мин. рабочая температура	°C	90,37	88	90,37
Макс. давление системы отопления	бар	-5	-5	-5
Диапазон регулирования температур в контуре отопления	°C	6/0,5	6/0,5	6/0,5
Макс. давление системы отопления	бар	3	3	3
Диапазон регулирования температур в контуре отопления	°C	30-45 30-85	30-45 30-85	30-45 30-85
Диапазон регулирования температур в контуре ГВС	°C	30-60	35-60	5-60
Количество горячей воды при ΔT = 25°C	л/мин	13,7	13,7	-
Мин. расход воды в контуре ГВС	л/мин	2,0	2,0	-
Макс. давление в контуре ГВС	бар	8	8	-
Диаметр дымохода	мм	-	120	-
Диаметр дымоотвод. труб (коакс./раздельных)	мм	5	-	5
Макс. длина дымоотвод. труб (коакс./раздельных)	м	30	-	30
Макс. массовый расход дымовых газов	кг/с	0,014	0,020	0,014
Мин. массовый расход дымовых газов	кг/с	0,014	0,018	0,014
Макс. температура дымовых газов	°C	146	110	149
Габаритные размеры (в х ш х г)	мм	730x400x299		
Тип газа		Природный газ/Сжиженный газ		
Степень защиты		IPX5D	IPX5D	IPX5D

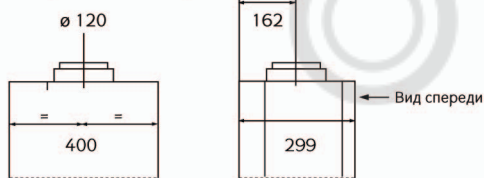
График работы насоса

Fourtech 24F, 24, 1.24F

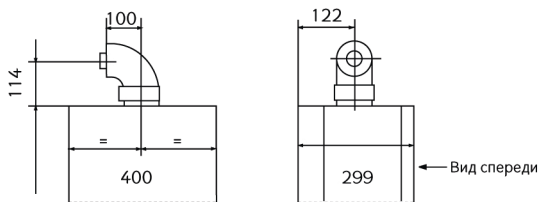


Дымоотводящая система

Открытая камера сгорания



Закрытая камера сгорания
Забор воздуха / отвод продуктов сгорания по коаксиальным трубам



Fourtech 24F, 1.24F



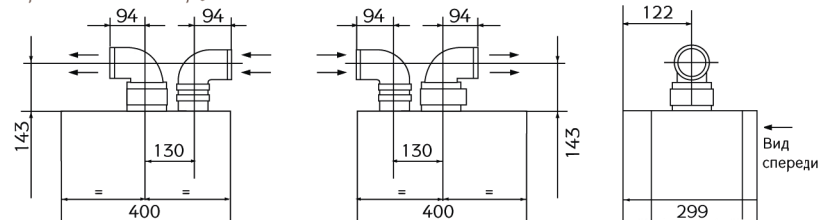
Fourtech 24



MR - Поддача в систему отопления G 3/4"
US - Выход горячей бытовой воды G 1/2"
GAS - Поддача газа G 3/4"
ES - Вход холодной воды в котел G 1/2"
RR - Возврат из системы отопления G 3/4"

A - Точки подвеса котла
Расстояние между точками подвеса котла
B - Расстояние между точками подвеса котла и гидравлическими соединениями

Закрытая камера сгорания
Забор воздуха / отвод продуктов сгорания по раздельным трубам



	Макс. длина без наконечника (м)	Уменьшение длины с использованием отвода 90°	Уменьшение длины с использованием отвода 45°	Диаметр труб (мм)
Коаксиальный дымоход	5	1	0,5	60-100
Раздельный дымоход	30	0,5	0,25	80
Раздельный дымоход с единым коаксиальным наконечником	15	0,5	0,25	133

www.baxi.ru
www.baxiinternational.com
www.baxigroup.com

КАЧЕСТВО, БЕЗОПАСНОСТЬ, ЭКОЛОГИЧНОСТЬ

являются стратегическими целями компании BAXI, а полученные сертификаты (ISO 9001, 14001, OHSAS 18001) обеспечивают соответствие определенным нормам и правилам.



BAXI

BAXI GROUP Представительство в РФ
Россия, 129164, Москва, Зубарев переулок, 15/1
Бизнес-центр «Чайка Плаза», офис 342

Тел.: (495) 921-39-14, 733-95-82 / 83 / 84
Факс: (495) 733-95-85

E-mail: baxi@baxi.ru
www.baxi.ru

Компания, постоянно работая над усовершенствованием своей продукции, оставляет за собой право без предварительного уведомления вносить необходимые технические изменения в свою продукцию.