

ПАСПОРТ

ТЕХНИЧЕСКОЕ ОПИСАНИЕ
И ИНСТРУКЦИЯ ПО МОНТАЖУ
И ЭКСПЛУАТАЦИИ

 **PRO AQUA**[®]
PIPE SYSTEMS SINCE 1997

**Фитинги латунные
резьбовые
PRO AQUA**



Назначение и область применения

Латунные резьбовые соединения используются для создания разъемных соединений на трубопроводах холодного, горячего водоснабжения и отопления, а также технологических трубопроводах, транспортирующих вещества неагрессивные к материалу соединителей.

Фитинги могут применяться на трубопроводах, выполненных из любого материала.

Особенности конструкции

Соединения выполняются на трубной цилиндрической резьбе по EN 10226 (ГОСТ 6357).

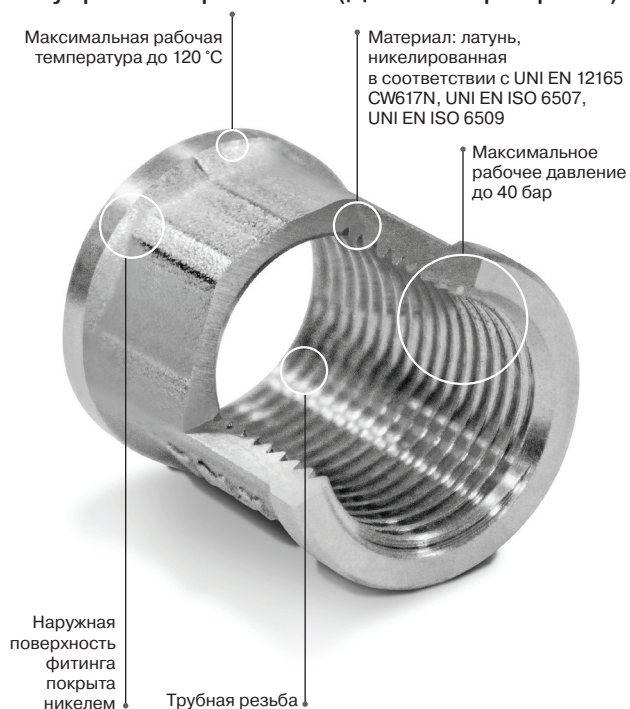
Допускается соединение внутренней трубной цилиндрической резьбы по ГОСТ 6357 с наружной конической трубной резьбой по ГОСТ 6211 (ISO R7)/

Фитинги выполнены из латуни марки CW617N

Технические характеристики

№	Характеристика	Ед. изм.	G 1/4"-3/4"	1"-2"
1	Номинальное давление	МПа	4,0	2,5
2	Номинальная температура	°C		120

Муфта с внутренней резьбой (деталь в разрезе)



Ассортимент и размеры



Муфта латунная ВР

размер	код
1/2 x 1/2	01-f15-f15x
3/4 x 3/4	01-f20-f20x
1	01-f25-f25x
1 1/4	01-f32-f32x
1 1/2	01-f40-f40x
2	01-f50-f50x

Муфта латунная переходная

размер	код
1/2 x 3/8	01-f15-f10x
3/4 x 1/4	01-f20-f6x
3/4 x 1/2	01-f20-f15x
1 x 1/2	01-f25-f15x
1 x 3/4	01-f25-f20x
1 1/4 x 1/2	01-f32-f15x
1 1/4 x 3/4	01-f32-f20x
1 1/4 x 1	01-f32-f25x
1 1/2 x 1	01-f40-f25x
1 1/2 x 1 1/4	01-f40-f32x
2 x 1	01-f50-f25x
2 x 1 1/4	01-f50-f32x
2 x 1 1/2	01-f50-f40x

Заглушка НР

размер	код
1/4	09-m6x
3/8	09-m10x
1/2	09-m15x
3/4	09-m20x
1	09-m25x
1 1/4	09-m32x
1 1/2	09-m40x
2	09-m50x

Заглушка ВР

размер	код
3/8	09-f10x
1/2	09-f15x
3/4	09-f20x
1	09-f25x
1 1/4	09-f32x
1 1/2	09-f40x
2	09-f50x

Ниппель равнопроходной НР

размер	код
3/8	06-m10-m10x
1/2 x 1/2	06-m15-m15x
3/4 x 3/4	06-m20-m20x
1 x 1	06-m25-m25x
1 1/4 x 1 1/4	06-m32-m32x
1 1/2 x 1 1/2	06-m40-m40x
2 x 2	06-m50-m50x



Ниппель переходной

размер	код
3/8 x 1/4	06-m10-m6x
1/2 x 1/4	06-m15-m6x
1/2 x 3/8	06-m15-m10x
1/2 x 3/4	06-m20-m15x
1/2 x 1	06-m25-m15x
1 x 3/4	06-m25-m20x
1 1/4 x 1	06-m32-m25x
1 1/4 x 1/2	06-m32-m15x
1 1/4 x 3/4	06-m32-m20x
1 1/2 x 3/4	06-m40-m20x
1 1/2 x 1/2	06-m40-m15x
1 1/2 x 1	06-m40-m25x
1 1/2 x 1 1/4	06-m40-m32x
2 x 1	06-m50-m25x
2 x 1 1/4	06-m50-m32x
2 x 1 1/2	06-m50-m40x



Ниппель НР резьбовой переходной под евроконус

размер	код
1/2 x 3/4E	21-m15m20ex

Переход НР/ВР

размер	код
1/4 x 1/2	08-m6-f15x
3/8 x 1/2	08-m10-f15x
1/2 x 3/4	08-m15-f20x
1/2 x 1	08-m15-f25x
1/2 x 1 1/4	08-m15-f32x
3/4 x 1	08-m20-f25x
3/4 x 1 1/4	08-m20-f32x
1 x 1 1/4	08-m25-f32x
1 x 1 1/2	08-m25-f40x
2 x 1	08-m25-f50x
1 1/2 x 1 1/4	08-m32-f40x
2 x 1 1/4	08-m32-f50x
1 1/2 x 2	08-m40-f50x

Футорка НР/ВР

размер	код	размер	код
3/8 x 1/4	05-m10-f6x	1 1/2 x 1/2	05-m40-f15x
1/2 x 1/4	05-m15-f7x	1 1/2 x 3/4	05-m40-f20x
1/2 x 3/8	05-m15-f10x	1-1/2 x 1	05-m40-f25x
3/4 x 1/2	05-m20-f15x	1 1/2 x 1 1/4	05-m40-f32x
1 x 1/2	05-m25-f15x	2 x 1/2	05-m50-f15x
1 x 3/4	05-m25-f20x	2 x 3/4	05-m50-f20x
1 1/4 x 1/2	05-m32-f15x	2 x 1	05-m50-f25x
1-1/4 x 3/4	05-m32-f20x	2x1 1/4	05-m50-f32x
1-1/4 x 1	05-m32-f25x	2x1 1/2	05-m50-f40x

Удлинитель НР/ВР

размер	код	размер	код
1/2 x 10	07-m15-f10x	1/2 x 30	07-m15-f30x
1/2 x 15	07-m15-f15x	1/2 x 40	07-m15-f40x
1/2 x 20	07-m15-f20x	1/2 x 50	07-m15-f50x
1/2 x 25	07-m15-f25x		



Удлинитель НР/ВР хромированный

размер	код	размер	код
1/2 x 10	07-m15-f10cr	1/2 x 70	07-m15-f70cr
1/2 x 15	07-m15-f15cr	1/2 x 80	07-m15-f80cr
1/2 x 20	07-m15-f20cr	1/2 x 100	07-m15-f100cr
1/2 x 25	07-m15-f25cr	3/4 x 15	07-m20-f015cr
1/2 x 30	07-m15-f30cr	3/4 x 20	07-m20-f020cr
1/2 x 40	07-m15-f40cr	3/4 x 25	07-m20-f025cr
1/2 x 50	07-m15-f50cr	3/4 x 30	07-m20-f030cr
1/2 x 60	07-m15-f60cr	3/4 x 40	07-m20-f040cr



Угольник НР

размер	код
1/2 x 1/2	02-m15-m15x
3/4 x 3/4	02-m20-m20x
1 x 1	02-m25-m25x

Угольник ВР

размер	код
1/2 x 1/2	02-f15-f15x
3/4 x 3/4	02-f20-f20x
1	02-f25-f25x
1 1/4	02-f32-f32x
1 1/2	02-f40-f40x
2	02-f50-f50x



Угольник НР/ВР

размер	код
1/2 x 1/2	02-m15-f15x
3/4 x 3/4	02-m15-f20x
1 x 1	02-m15-f25x
1 1/4	02-m15-f32x
1 1/2	02-m15-f40x
2	02-m15-f50x



Угольник с креплением

размер	код
1/2	02-f15-f15wx

Тройник ВР

размер	код
1/2	03-f15-f15-f15x
3/4	03-f20-f20-f20x
1	03-f25-f25-f25x
1 1/4	03-f32-f32-f32x
1 1/2	03-f40-f40-f40x
2	03-f50-f50-f50x



Тройник переходной

размер	код
1/2 x 3/4 x 1/2	03-f15-f20-f15x
3/4 x 1/2 x 3/4	03-f20-f15-f20x
1 x 1/2 x 1	03-f25-f15-f25x
1 x 3/4 x 1	03-f25-f20-f25x
1 1/4 x 1/2 x 1 1/4	03-f32-f15-f32x
1 1/4 x 3/4 x 1 1/4	03-f32-f20-f32x
1 1/4 x 1 x 1 1/4	03-f32-f25-f32x





Тройник НР

размер	код
1/2	03-м15-м15-м15x
3/4	03-м20-м20-м20x
1	03-м25-м25-м25x



Тройник для коллектора НР

размер	код
3/4	17-м20-f15-f10x
1	17-м25-f15-f10x



Соединение разъемное прямое резьбовое Н/В

размер	код
1/2	10-м15-f15x
3/4	10-м20-f20x
1	10-м25-f25x
1 1/4	10-м32-f32x
1 1/2	10-м40-f40x
2	10-м50-f50x



Соединение разъемное прямое резьбовое ВР

размер	код
1/2 x 1/2	20-f15-f15x
3/4 x 3/4	20-f20-f20x
1 x 1	20-f25-f25x
1 1/4 x 1 1/4	20-f32-f32x



Соединение разъемное прямое резьбовое хромированное ВР

размер	код
1 x 1	20-f25-f15cr



Соединение разъемное прямое резьбовое НР

размер	код
1/2 x 1/2	10-м15-м15x
3/4 x 3/4	10-м20-м20x



Соединение разъемное угловое

размер	код
1/2	11-м15-f15x
3/4	11-м20-f20x
1	11-м25-f25x
1 1/4	11-м32-f32x
1 1/2	11-м40-f40x
2	11-м50-f50x



Крестовина

размер	код
1/2	13-f15x
3/4	13-f20x
1	13-f25x



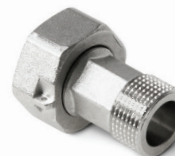
Контргайка

размер	код
1/2	15-f15x
3/4	15-f20x
1	15-f25x
1 1/4	15-f32x
1 1/2	15-f40x
2	15-f50x



Эксцентрик

размер	код
3/4 x 1/2	19-м15-м20x



Штуцер с накладной гайкой с ушком для пломбы

размер	код
1/2 x 3/4	18-м15x
3/4 x 1	18-м20x



Штуцер под шланг НР

размер	код
1/2 x 10	16-м15-10x
1/2 x 12	16-м15-12x
1/2 x 14	16-м15-14x
1/2 x 16	16-м15-16x
1/2 x 18	16-м15-18x
1/2 x 20	16-м15-20x
3/4 x 20	16-м20-20x



Штуцер под шланг ВР

размер	код
1/2 x 20	16-f15-20x
3/4 x 20	16-f20-20x



Переходник для подключения датчика температуры

размер	код
M10 x 1/2	22-м15x
M10 x 3/4	22-м20x

Указания по монтажу

Монтаж фитингов следует проводить в соответствии с требованиями СП 73.13330.2012 «Внутренние санитарно-технические системы».

При монтаже разъемных сгонов (10-M15-F15, 10-M20-F20, 10-M25-F25, 10-M32-F32, 11-M15-F15, 11-M20-F20, 11-M25-F25, 11-M32-F32) должен использоваться шестигранный ключ.

Присоединение поливочных шлангов к штуцерам следует производить с помощью обжимных плоских хомутов. Запрещается прикладывать к фитингам крутящие моменты, превышающие значения, указанные в таблице:

Резьба, дюйм	1/2	3/4	1	1 1/4	1 1/2	2
Предельный крутящий момент (резьба), Нм	30	40	60	80	120	150
Предельный крутящий момент (накидная гайка), Нм	25	28	30	40	50	60

Условия хранения и транспортировки

Изделия должны храниться в упаковке предприятия – изготовителя по условиям хранения по ГОСТ 15150-69.

Транспортировка изделий должна осуществляться в соответствии с условиями 5 по ГОСТ 15150

Правила утилизации

Утилизация изделия (переплавка, захоронение, перепродажа) производится в порядке, установленном Законами РФ от 04 мая 1999 г. № 96-ФЗ «Об охране атмосферного воздуха» (с изменениями на 27.12.2009), от 10 января 2003 г. № 15-ФЗ «Об отходах производства и потребления», а также другими российскими и региональными нормами, актами, правилами, распоряжениями и пр., принятыми во исполнение указанных законов.

Гарантийные обязательства

Изготовитель гарантирует соответствие данных изделий требованиям безопасности, при условии соблюдения потребителем правил использования, транспортировки, хранения, монтажа и эксплуатации. Гарантия распространяется на все дефекты, возникшие по вине завода-изготовителя.

ГАРАНТИЯ НЕ РАСПРОСТРАНЯЕТСЯ В СЛУЧАЕ:

- ✓ Нарушения паспортных режимов использования, хранения, монтажа и эксплуатации, ненадлежащей транспортировки и погрузо-разгрузочных работ.
- ✓ Наличия следов физического воздействия, не имеющих отношения к непосредственному назначению данного изделия.
- ✓ Наличия следов воздействия химическими веществами, агрессивными к материалам изделия.
- ✓ Повреждения изделия в результате пожара, стихии, либо других форс-мажорных обстоятельств.
- ✓ Повреждений, вызванных неправильными действиями Потребителя.
- ✓ Наличия следов постороннего вмешательства в конструкцию изделия.

Производитель оставляет за собой право внесения изменений в конструкцию, улучшающие качество изделия при сохранении основных эксплуатационных характеристик.

Условия гарантийного обслуживания

Претензии к качеству товара могут быть предъявлены в течение гарантийного срока. Неисправные изделия в течение гарантийного срока обмениваются бесплатно. Замененные изделия или их части, полученные в результате ремонта, переходят в собственность продавца. Затраты, связанные с монтажом, демонтажом и транспортировкой неисправного изделия в период гарантийного срока Покупателю не возмещаются. В случае необоснованности претензии, затраты на диагностику и экспертизу изделия оплачиваются Покупателем. В случае претензий гарантийного характера, а также при возврате изделия, оно должно быть полностью укомплектованным.



ГАРАНТИЙНЫЙ ТАЛОН № _____

Наименование товара:

№ п/п	Артикул	Количество, шт.
1		
2		
3		
4		
5		
6		



Название и адрес торгующей организации:

Дата продажи _____

Подпись продавца _____

Штамп или печать торгующей организации

Штамп о приемке

С условиями гарантии ОЗНАКОМЛЕН и СОГЛАСЕН:

Покупатель _____ (подпись).

Гарантия 5 лет со дня продажи изделия конечному потребителю.

По вопросам гарантийного характера, рекламаций и претензий к качеству изделий обращаться по адресу: 141370, Московская область, Сергиево-Посадский район, город Хотьково, Художественный проезд, дом 2А, тел. +7 (495) 993-00-37, (495) 602-95-73.

При предъявлении претензии к качеству товара, покупатель представляет следующие документы:

- Заявление в произвольной форме, в котором указываются:
 - название организации или Ф.И.О. покупателя, фактический адрес и контактные телефоны;
 - название и адрес организации, производившей монтаж;
 - основные параметры системы, в которой было установлено изделие;
 - краткое описание дефекта.
- Документ, подтверждающий покупку изделия (накладная, квитанция).
- Акт гидравлического испытания системы, в которой было установлено изделие.
- Настоящий заполненный гарантийный талон.

Отметка о возврате или обмене товара:

Дата: « _____ » _____ 20 _____ г. Подпись _____