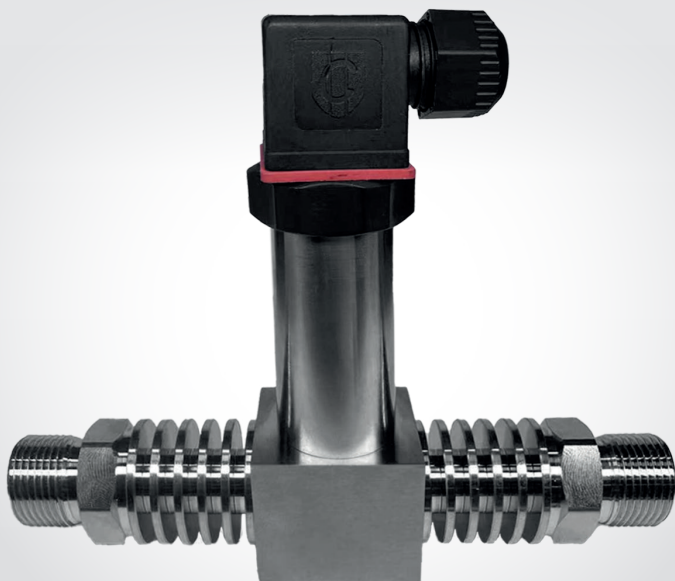




NATIVE

Дифференциальные датчики давления NVX50A-G

Инструкция по монтажу и эксплуатации



ОПИСАНИЕ:

Дифференциальные датчики давления NVX50A-G предназначены для непрерывного измерения перепада давления в системе и преобразования значения в унифицированный выходной сигнал 4-20 мА. В зависимости от разности давлений на входах датчика, генерируется выходной сигнал пропорциональный разности давлений.

Дифференциальные датчики давления позволяют получать точные и надежные данные о давлении в системе, что, в свою очередь, обеспечивает более эффективное управление процессом.

Благодаря широкому диапазону измерений давления, компактному дизайну, надёжной конструкции, данные датчики могут применяться как в системах водоснабжения, кондиционирования, холодильных системах, так и в контроле многих технологических процессов.

ТЕХНИЧЕСКИЕ ХАРАКТЕРИСТИКИ:

Диапазон измерения давления:	0...2 / 10 бар
Тип измеряемого давления:	дифференциальное
Выходной сигнал:	4-20 мА
Время отклика:	<10 мс
Предельное давление перегрузки:	1,5 * диапазон измерения
Диапазон температур рабочей среды:	от 0°C до 150°C
Максимальное рабочее давление в системе:	25 бар
Компенсация температурной погрешности в диапазоне:	от -10°C до 70°C
Дополнительная погрешность на изменение температуры окружающего воздуха:	± 0.15% диапазона измерения /10 °C
Дрейф нуля:	± 0.15% диапазона измерения
Температура хранения:	от -40°C до 100°C
Напряжение питания:	24В, постоянный ток
Материал сенсора:	нержавеющая сталь 316

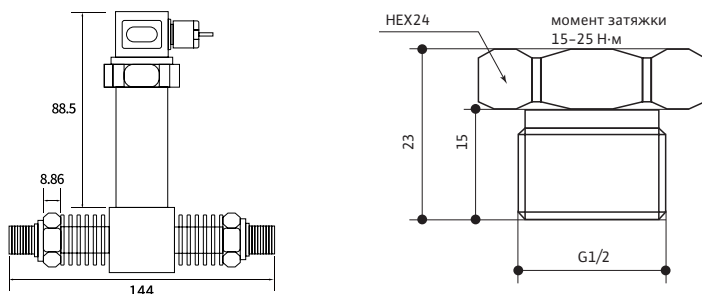
МОДЕЛЬНЫЙ РЯД:

Артикул	Наименование
2474556	Датчик дифф. давления NVX50A-G 2bar/4-20mA/24 V/ G ½"
2474557	Датчик дифф. давления NVX50A-G 10bar/4-20mA/24 V/ G ½"

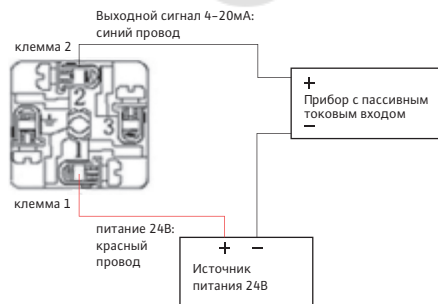
ПРИМЕР РАСШИФРОВКИ НАИМЕНОВАНИЯ:

NVX50A-G	наименование серии дифференциальных датчиков давления
2 bar	диапазон измерения разницы давления 0...2 бар
4-20mA	выходной сигнал
24V	напряжение питания
G ½"	подключение датчика

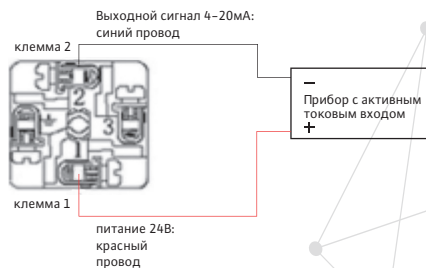
ГАБАРИТНЫЙ ЧЕРТЁЖ И ПОДКЛЮЧЕНИЕ К ПРОЦЕССУ:



ЭЛЕКТРИЧЕСКОЕ ПОДСОЕДИНЕНИЕ:



Измерительный прибор с токовым входом без встроенного источника питания



Измерительный прибор с токовым входом со встроенным источником питания

ИНФОРМАЦИЯ О ДАТЕ ИЗГОТОВЛЕНИЯ:

Дата изготовления указана на заводской табличке оборудования.

Разъяснения по определению даты изготовления:

Например: YYYYmmDDsssss = 2204110262754

YYYY = год изготовления

mm = месяц изготовления

DD = день изготовления

sssss = серийный номер

ОБОРУДОВАНИЕ СООТВЕТСТВУЕТ ТРЕБОВАНИЯМ УКАЗАННЫХ НИЖЕ ТЕХНИЧЕСКИХ РЕГЛАМЕНТОВ:

ТР ТС 020/2011 «Электромагнитная совместимость технических средств».



Изготовитель ООО "ВИЛО РУС", 109012, г. Москва,
ул. Охотный ряд, д.2, пом 10/II, ком/офис 3/2.10
Телефон: +7 496 514-61-10 Факс: +7 496 514-61-11.

Сделано в КНР.

The logo for NATIVE, featuring the word "NATIVE" in a bold, sans-serif font with a stylized graphic element above the letters 'A' and 'I'.

Версия 24.11.2025