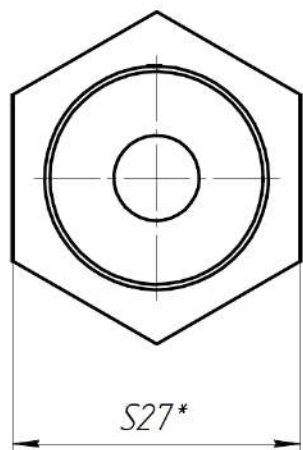
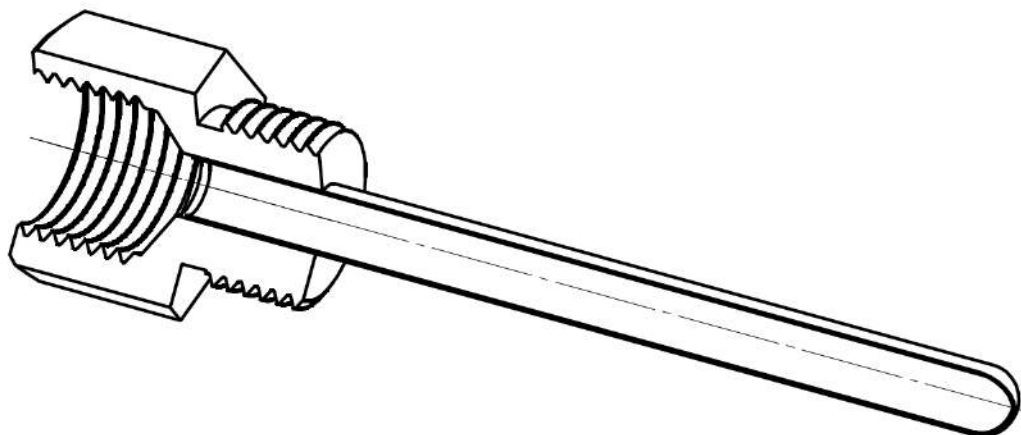
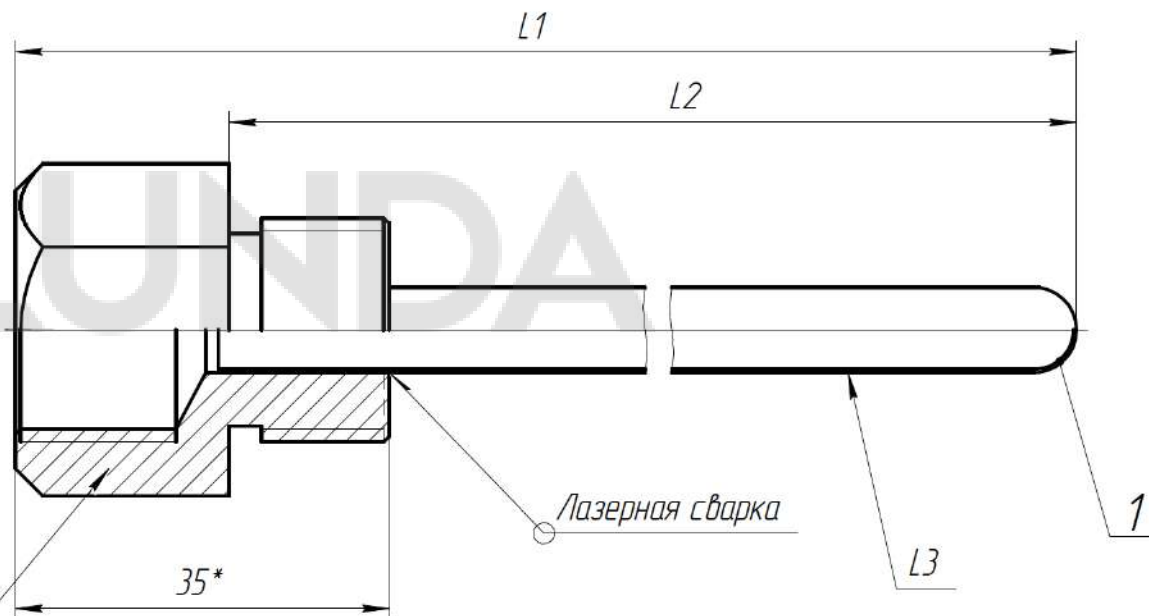


Штуцер	L1	L2	L3
GP.ESMU.100.2024 СБ	120	100	8x100x0,3
GP.ESMU.250.2024 СБ	270	250	8x250x0,3



KSHG.ESMU.G1/2.G1/2.D8MM



- 1 Заполнить герметиком.
- 2 Гильза крепится к добышке посредством лазерной сварки.
- 3 \*Размеры для справок.
- 4 Погружение гильзы в добышку составляет 15 мм.

GP.ESMU.L.2024 СБ				Лист	Масса	Масштаб
Изм./лист	№ док.им.	Подп.	Дата	1	0,1	2:1
Разраб.						
Проб.						
Т.контр.				Лист	Листов	1
Н.контр.				000 "РПГ"		
Утв.				Копировал		