

## CODICE PRODOTTO FINITO CONFEZIONATO BAXI: KUG714135910

ETICHETTA INDICATIVA A CURA DEL FORNITORE  
DISEGNO NON IN SCALA

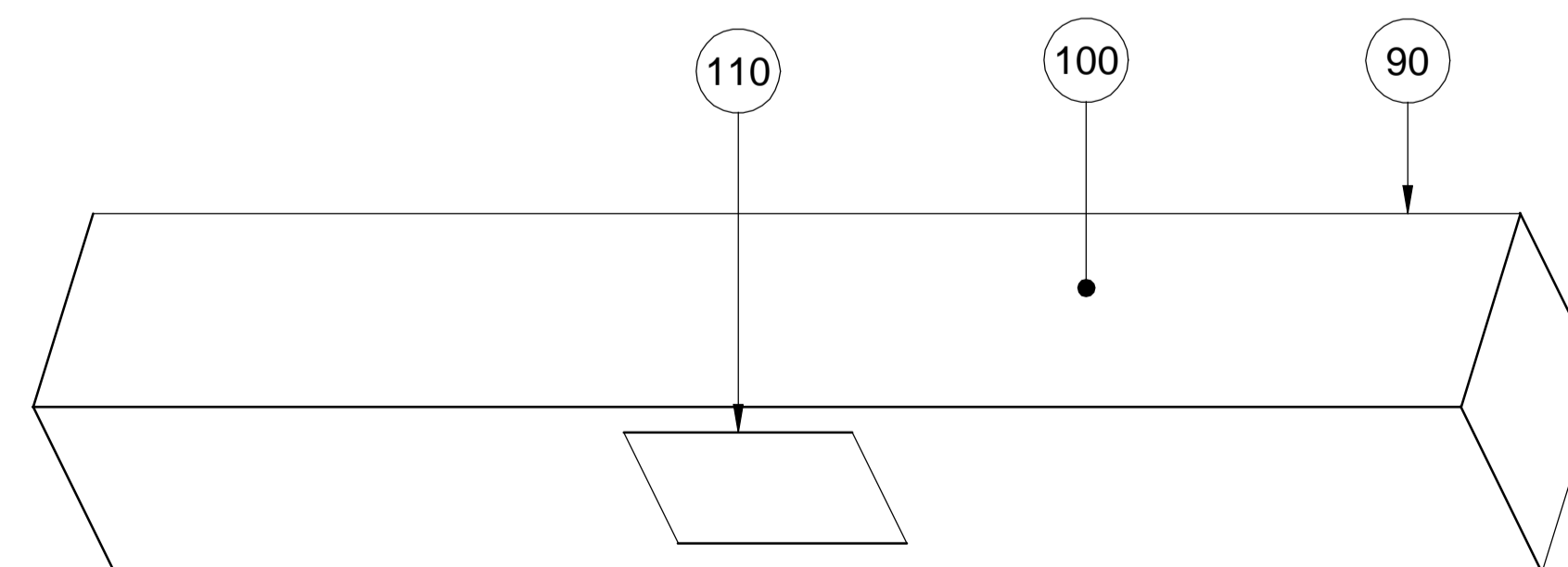
### KUG714135910

- ANTI-FREEZING VERTICAL COAXIAL FLUE TERMINAL Ø 80/120 mm FOR HIGH EFFICIENCY BOILERS
- TUBE VERTICAL ANTIGIVRANT Ø 80/125 mm POUR CHAUDIERES A CONDENSATION
- SENKRECHTE KONZENTRISCHE DACHDURCHFÜHRUNG Ø 80/125 mm MIT FROSTSCHUTZ FÜR BRENNWERTGERÄTE
- CONDUCTO DESCARGA-ASPIRACIÓN VERTICAL ANTIHELIO Ø 80/125 mm PARA CALDERAS DE CONDENSACIÓN
- TERMINAL VERTICAL, COAXIAL, Ø 80/125 mm, ANTI-GELO, PARA CALDEIRAS DE CONDENSACÃO
- ANTI-VRIES VERTIKALE DOORVOER Ø 80/125 mm VOOR CONDENSERENDE KETELS

codice a barre tipo C39  
vedi KUG71.....  
\*KUG714135910\*

- TERMINALE SCARICO VERTICALE ANTIGHIACCIO Ø 80/125 mm PER CALDAIE A CONDENSAZIONE 926.735.1

110



DISEGNO SCATOLA NON IN SCALA

CODICE DISEGNO FORNITORE : 63231980  
CODICE ARTICOLO FORNITORE: 939981020

ITEM NO	PART NUMBER	DESCRIPTION	QTY
110	926.735.1	ETICHETTA IDENTIFICAZIONE KIT KUG714135910	1
100	926.734.1	FOGLIO ISTRUZIONI KIT KUG714135910	1
90	XXXXXX	SCATOLA IMBALLO KIT 1190x250x250	1
80	XXXXXX	RIVETTO A STRAPPO ACCIAIO/ACCIAIO Zn 3.2x8	4
70	XXXXXX	RIVETTO A STRAPPO ALL'ACC Zn3.2x8.5	3
60	XXXXXX	VITE AUTOFILETTANTE 3.5x13 IN ACCIAIO INOX CI 50	5
50	XXXXXX	COPERCHIO ASSIEME X TERMINALE Ø 80/125 CONDENSAZIONE COLORE NERO	1
40	XXXXXX	TERMINALE Ø 80/125 CONDENSAZIONE VALOX	1
30	XXXXXX	TUBO Ø 125x411.5 mm + B. SV. NERO	1
20	XXXXXX	TUBO PVC Ø 125x543x1.5 mm + INV. BOMBATO C/FORI	1
10	XXXXXX	TUBO Ø 80x1088.5 mm PPS + TRIANG.	1

REVISION	MODIFICATION	ENGINEER	REFERS TO	DATE

<b>BAXI S.p.A.</b> A MEMBER OF BAXI GROUP	RELEASE STATUS: <b>Production</b>	ITEM NUMBER: <b>570492_01</b>	REVISION: 01
	ENGINEER: DALLA COSTA MAURO	DATE: 08-Apr-10	SHEET No. 1 of 1

© 2009 UNITS SCALE: mm 1:2	TITLE: TERM.SCAR.VERT.ICE D.80-125HT MATERIAL SPECIFICATION.	QUALITY SIGNIFICANCE: [C]-CRITICAL [I]-IMPORTANT ITEM CATEGORY (1, 2 OR 3)
----------------------------------	--	--

FIRST ANGLE PROJECTION	TOLERANCE TO EN 22768 - mk UNLESS OTHERWISE SPECIFIED	QUALITY SIGNIFICANCE: [C]-CRITICAL [I]-IMPORTANT ITEM CATEGORY (1, 2 OR 3)
------------------------	---	--