

ENGINEERING
TOMORROW

Danfoss

Решения для систем отопления

Danfoss *Icon*[™] Впишется в ваши рамки

Комнатные термостаты для управления системами отопления
с термоэлектрическими приводами

© LUNDA



Выделяется

Элементы
управления видны
только во время
настройки

Совмещается с рамками выключателей

Дополняет собой интерьер

Дизайн комнатного терморегулятора Danfoss *Icon*™ позволяет ему вписаться в любой интерьер благодаря тому, что мы сделали его внешний вид похожим на самые обычные выключатели.

Когда дисплей комнатного термостата не используется, он выключается и становится практически невидимым. При прикосновении к экрану дисплей мгновенно включается и показывает текущую температуру в помещении.





© LUNDA

Накладной или встраиваемый?

Мы рекомендуем выбрать встраиваемый термостат Danfoss *Icon*™, если в стене установлена соединительная коробка. При глубине всего 11 мм и размерах наружной панели 80 × 80 мм он без труда впишется в дизайн интерьера.

Накладной термостат — идеальный выбор, если соединительная коробка отсутствует. При глубине всего 25 мм и размерах 86 × 86 мм накладной термостат выделяется на общем фоне не больше, чем стандартный выключатель освещения.

Встраиваемый



Накладной



Классический или продвинутый

Соответствует любым предпочтениям

Комнатные термостаты Danfoss *Icon*™ представлены в трех вариациях с индивидуальным набором функций — от базовых до продвинутых.

Узнать больше можно на сайте:

icon.danfoss.ru

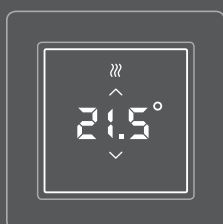


Danfoss *Icon*™ программируемый

Для тех, кто хочет устанавливать желаемую температуру, видеть текущую температуру и выбирать график изменения температуры на протяжении дня. Также может применяться с системой охлаждения и датчиками температуры пола.

Характеристики термостата

- Управление с сенсорного экрана
- Навигация с помощью иконок
- 7 предустановленных графиков температуры
- Функция тестирования клапана
- Функция «Не дома»
- Адаптивная подстройка
- Ограничение диапазона настройки
- Встраиваемый и накладной
- Бесшумная работа реле
- Возможность подключения до 5 термoeлектрических приводов
- Напряжение питания 230 В
- Возможность подключения датчика пола (поставляется отдельно)
- Вход для подключения системы охлаждения



Danfoss *Icon*™ сенсорный

Для тех, кто хочет устанавливать желаемую температуру и видеть текущую температуру.

Характеристики термостата

- Управление с сенсорного экрана
- Навигация с помощью иконок
- Функция тестирования клапана
- Ограничение диапазона настройки
- Встраиваемый и накладной
- Бесшумная работа реле
- Возможность подключения до 5 термoeлектрических приводов
- Напряжение питания 230 В



Danfoss *Icon*™ дисковый

Для тех, кто хочет только устанавливать желаемую температуру.

Характеристики термостата

- Функция тестирования клапана
- Ограничение диапазона настройки
- Встраиваемый и накладной
- Возможность подключения до 5 термoeлектрических приводов
- Напряжение питания 230 В

Устанавливайте график для экономии энергии

Программируемый комнатный термостат Danfoss Icon™ обеспечивает возможность автоматического изменения температуры в помещении в течение дня. Функция адаптивной подстройки включает отопление точно в нужный момент для достижения необходимой температуры в заданное графиком время. Каждый градус, на который снижается температура в помещении, **обеспечивает 5 % экономии энергии.**

Следует иметь в виду, что водяные теплые полы обладают повышенной инерционностью, и изменение температуры в помещении может занять несколько часов.

Готовые настройки

В программируемом комнатном термостате Danfoss Icon™ предустановлены 7 графиков на выбор. Это позволяет избежать утомительного процесса настройки графиков, повышает уровень комфорта и способствует снижению энергопотребления. Текущий режим поддержания температуры можно переключить нажатием на иконку.



Вы пришли домой раньше?

> Нажмите иконку режима «Дом»

Хотите изменить температуру для режима «Дом»?

> Нажмите иконку «Дом» ещё раз

Раньше уходите из дома?

> Нажмите иконку «Не дома»

Хотите изменить температуру для режима «Не дома»?

> Нажмите иконку «Не дома» ещё раз



Раньше ложитесь спать?

> Нажмите иконку режима «Сон»

Хотите изменить температуру для режима «Сон»?

> Нажмите иконку режима «Сон» ещё раз

Хотите настроить расписание на неделю или изменить другие настройки?

> Нажмите иконку «Настройки»

Простота монтажа

Функциональный дизайн

Конструкция Danfoss Icon™ обеспечивает легкий монтаж и практичность на протяжении всего срока службы:

- Быстрая и удобная сборка — достаточно всего лишь зафиксировать дисплей на базовом модуле. При необходимости возможна небольшая корректировка положения рамки, что позволит компенсировать погрешности монтажа соединительной коробки.
- Пластик с защитой от УФ-излучения, не желтеет со временем.
- Гладкая поверхность, которую легко содержать в чистоте.
- Меню настройки таких параметров, как тип отопительного прибора, ограничение диапазона температуры и тип термоэлектрического привода, отображается на дисплее, благодаря чему регулировку и устранение неисправностей выполнять проще, чем, например, с помощью переключателей скрытых внутри прибора.

Встраиваемый

Дисплей

50 x 50 мм.

Размещается внутри рамки и фиксируется на базовом модуле. Фиксирует положение настенной рамки и обеспечивает возможность корректировки положения, что позволяет достигнуть эстетически идеального результата.

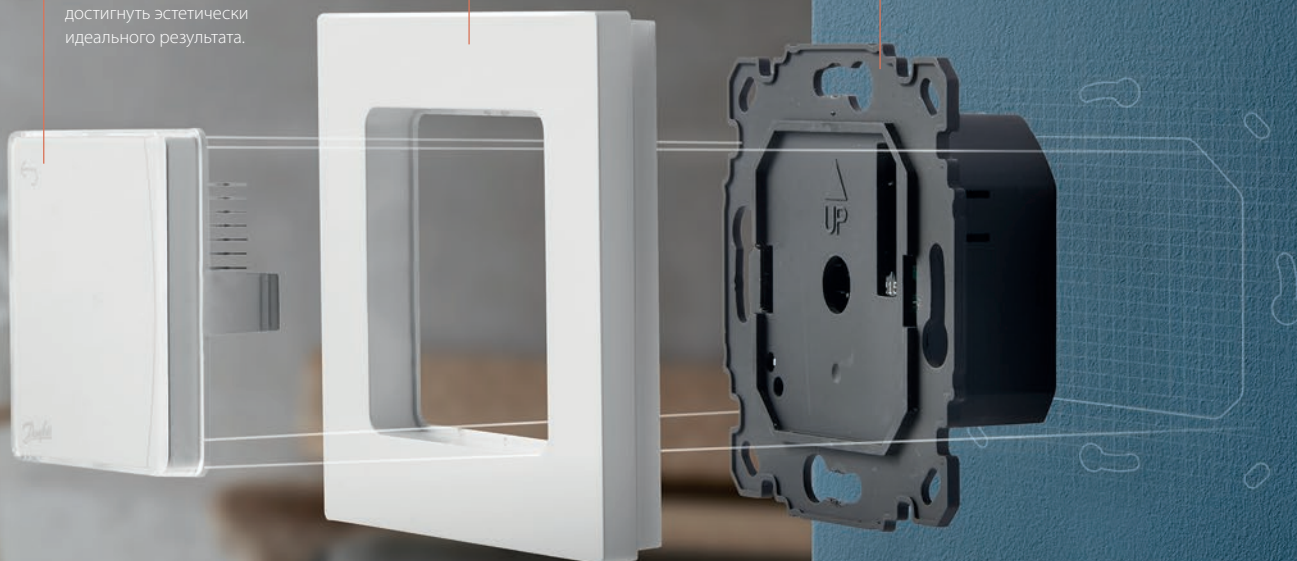
Рамка

80 x 80 мм.

Может быть заменена на любую совместимую рамку выключателя.

Базовый модуль

Подключается к проводке и монтируется внутри соединительной коробки



Накладной

Дисплей

50 x 50 мм.

Разместите внутри рамки и установите на базовый модуль.

Рамка

86 x 86 мм.

Установите рамку на базовый модуль. Нельзя заменить другими рамками.

Базовый модуль

Выполните монтаж базового модуля на стене и подключите провода к клеммам.



Проверенные решения от эксперта в энергосбережении

Полный ассортимент компонентов автоматизации систем отопления

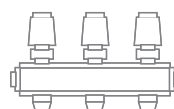
Ассортимент продукции Danfoss включает в себя все компоненты, необходимые для монтажа и регулирования системы водяных теплых полов.

Наряду с этим, Danfoss предлагает обширный ассортимент элементов управления для использования как в жилых, так и в коммерческих зданиях.

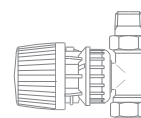
Свяжитесь с нами сегодня и сообщите, что вам необходимо для вашего проекта. Все, что нужно, — это один звонок.



Комнатные термостаты



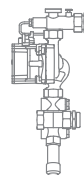
Коллекторные группы



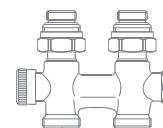
Радиаторные терморегуляторы



Термоэлектрические приводы



Смесительные узлы



Гарнитуры для подключения радиаторов

Danfoss Icon™ комнатные термостаты на 230 В

Danfoss Icon™ комнатные термостаты	Код	Встраиваемый	Накладной	Ограничение диапазона настроек температуры	Подходит по размерам к рамкам выключателей	Бесшумная работа реле	Подключение датчика температуры пола	Преднастроенные графики	Адаптивная конструкция	Вход для режима охлаждения ¹	Вход для режима «Не дома» ¹
	230 В, дисковый 088U1000	●	●	●							
	230 В, сенсорный 088U1010	●	●	●	●						
	230 В, программируемый 088U1020	●	●	●	●	●	●	●	●	●	●
	230 В, дисковый 088U1005		●	●							
	230 В, сенсорный 088U1015		●	●	●						
	230 В, программируемый 088U1025		●	●	●	●	●	●	●	●	●

¹ Терморегулятор можно перевести в режим охлаждения или режим «Не дома», подключив фазу к соответствующей входной клемме. Такое переключение может автоматически выполняться источником охлаждения (для функции охлаждения) или внешним модулем таймера (для функции «Не дома»). Как альтернатива, переключение может выполняться вручную при помощи простого переключателя. Функция будет действовать, пока на входной клемме присутствует фаза. Примечание. Для этого должна использоваться та же фаза, которая подает питание на термостат.

Принадлежности	Тип	Код	Описание
Термоэлектрический привод, 230 В	TWA-A	088Н3112	Подключение RTR, тип NC (нормально закрытый)
Термоэлектрический привод, 230 В	TWA-A	088Н3113	Подключение RTR, тип NO (нормально открытый)
Термоэлектрический привод, 230 В	TWA-K	088Н3142	Подключение M30, тип NC (нормально закрытый)
Термоэлектрический привод, 230 В	TWA-K	088Н3143	Подключение M30, тип NO (нормально открытый)
Распределительная коробка, 230 В	FH-WC	088Н0016	С реле насоса и бойлера ¹
Датчик температуры пола	-	088U1110	Совместим с программируемым комнатным терморегулятором Danfoss Icon™

¹ Примечание. Если подключен нормально открытый привод, использование реле насоса и бойлера невозможно, так как их действие необратимо.

Полный перечень оборудования на сайте

dom.danfoss.ru

Центральный офис ООО Данфосс · Россия, 143581 Московская обл. · Истринский р-н, с./пос. Павло-Слободское · д. Лешково 217
Телефон: (495) 258-07-08 · dom@danfoss.ru · dom.danfoss.ru

Компания «Данфосс» не несет ответственности за опечатки в каталогах, брошюрах и других изданиях, а также оставляет за собой право на модернизацию своей продукции без предварительного оповещения. Это относится также к уже заказанным изделиям при условии, что такие изменения не повлекут за собой последующих корректировок уже согласованных спецификаций. Все торговые марки в этом материале являются собственностью соответствующих компаний. «Данфосс», логотип «Danfoss» являются торговыми марками компании ООО «Данфосс». Все права защищены.