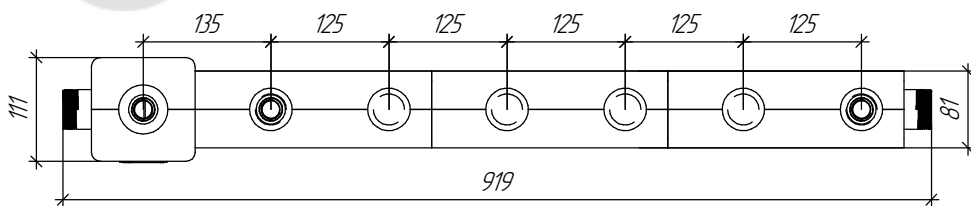
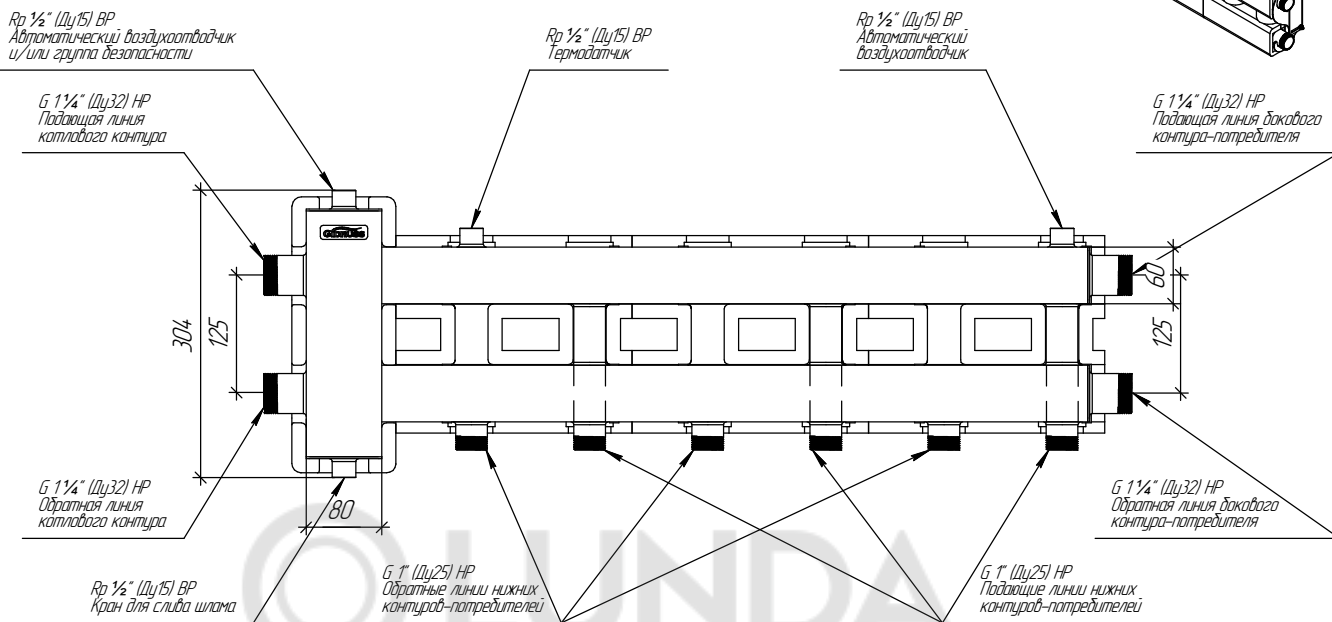
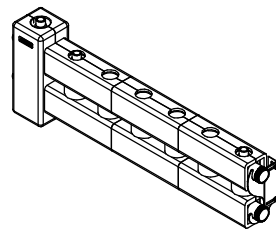
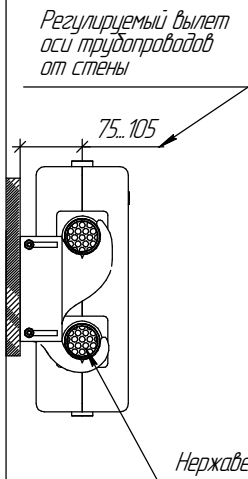


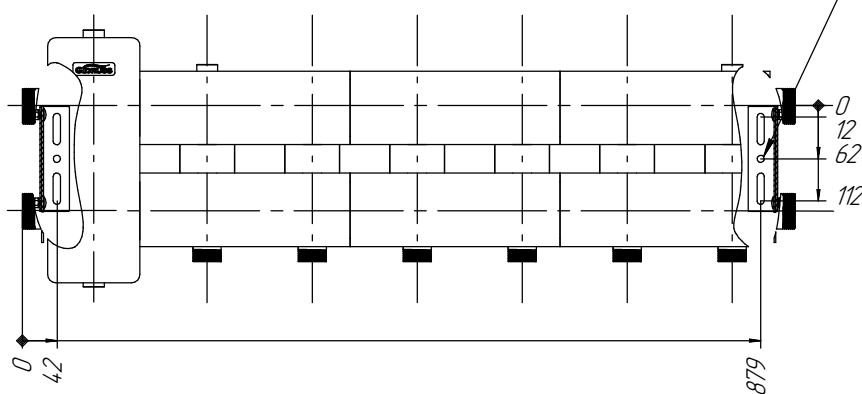
180°*



Монтажные размеры



Монтажные пазы для регулировки высоты и горизонтального положения



Основные характеристики

| | |
|--|--|
| Рабочее давление, бар | 6 |
| Материал изготовления коллектора | Нержавеющая сталь AISI 304 |
| Наружная поверхность | Зеркальная полировка |
| Упаковка | Картонная коробка, защитные заглушки GIDRUSS |
| Монтажные элементы в к-те поставки | K.UMS.DN32-125.B |

* Для смены порядка "подачи" и "обратки" допускается перевернуть коллектор на 180° по горизонтальной оси

| | | | | | |
|------|--------|------|--------|-------|------------|
| | | | | | 09.03.2023 |
| Изм. | Колуч. | Лист | № док. | Подп. | Дата |