

## BIS Скользящие опоры (тип ES)

(E 10 22)

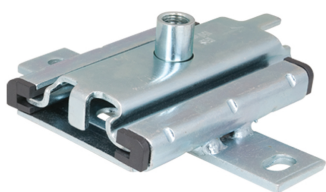
для монтажа при осевом смещении



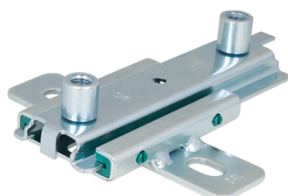
666 3 410



666 3 412



666 3 416



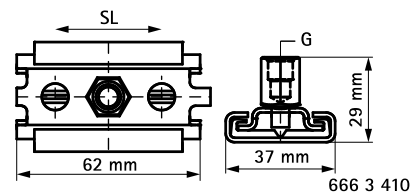
666 3 210

### Свойства и преимущества

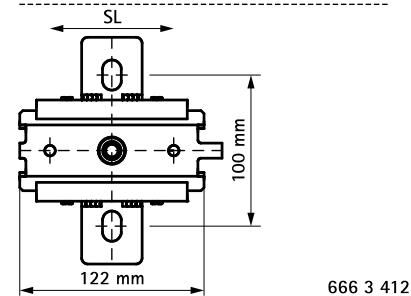
- одинарные и двойные опоры для крепления труб при тепловом расширении
- монтаж непосредственно к зданию или с использованием системы монтажных профилей
- подходят для крепления к перекрытию (подвешивание) и к полу (жесткая фиксация)
- широкий спектр возможных соединений, могут применяться с любыми типами хомутов
- материал: металлические части из стали; пластмассовые части из полиоксиметилена (POM) / полифениленсульфида (PPS)
- коэффициент трения покоя  $\mu = 0.18$ ; коэффициент трения скольжения  $\mu = 0.14$
- оцинковка: электролитическая
- термостойкость до  $+120\text{ }^\circ\text{C}$
- Арт.№ 666 3 416: термостойкость до  $+240\text{ }^\circ\text{C}$

Арт. №	Модель	G	SL (max.) (мм)	Fa,z (N)	Fa,z 2 (N)	Уп.min
666 3 410	одинарные	M8/10	42	700	700	50
666 3 412	одинарные	M10/12	80	2 300	2,300	10
666 3 416	одинарные	M12/16	120	9 000	5,000	10
666 3 210	двойные	M10/12	140	2 300	2,300	10

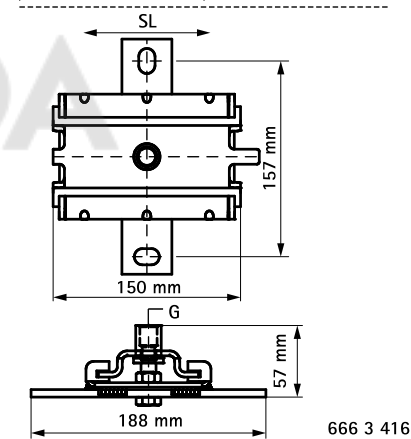
Fa,z = при монтаже к полу; Fa,z2 = при монтаже к перекрытию.



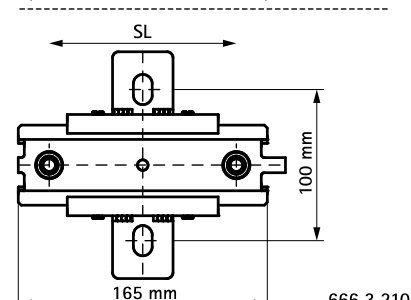
666 3 410



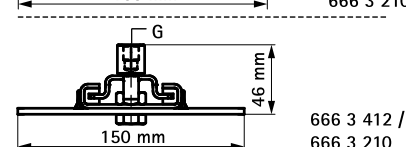
666 3 412



666 3 416



666 3 210



666 3 412 /  
666 3 210

### Комбинировать с

- BIS Шпильки резьбовые
- WDI1 Забивной анкер
- WTB1 Клиновой анкер

### Альтернативы

- BIS Скользящие опоры (BUP1000)
- BIS Скользящие опоры (BUP1000)