

Топливный насос типа BFP 52E Размеры 3 и 5



Техническое описание

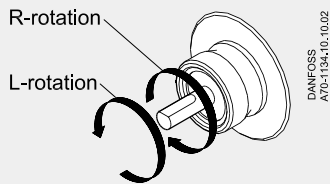
Маркировка

BFP 52 E L5 L (Пример)

- L Выход форсунки слева
- R Выход форсунки справа
- 3 Расход 24 л/ч
- 5 Расход 42 л/ч
- R Вращение по ч/стрелке
- L Вращение против часовой стрелки
- E С воздушным демпфером
- 2 Два э/м клапана
- 5 2 уровня давления, 2 регулятора давления

Внимание!

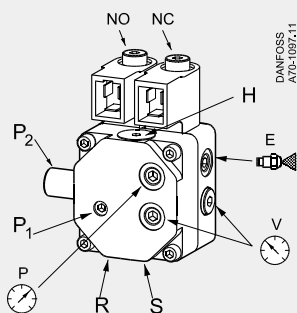
Вращение вала, расположение выхода форсунки и других соединений показаны с торца вала.



DANFOSS
A70-1134.10.10.02

Соединения

На примере насос с L-вращением



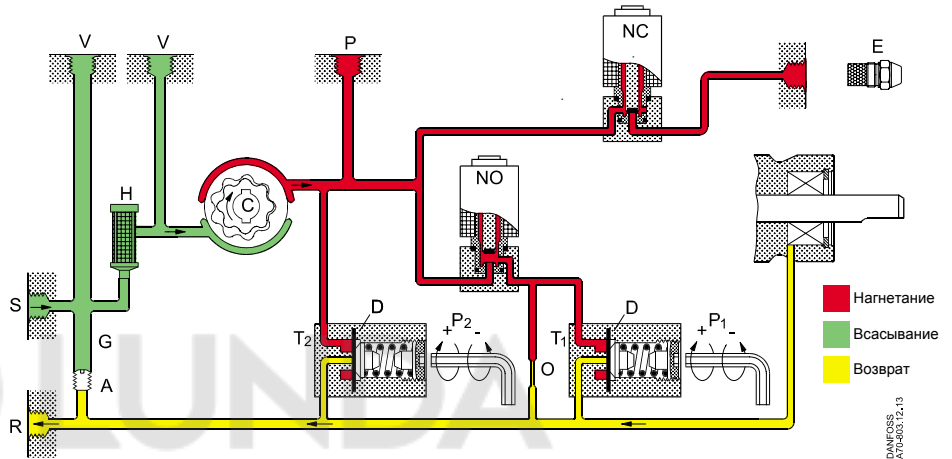
DANFOSS
A70-1087.11

- P₁ Настройка давления, уровень 1
- P₂ Настройка давления, уровень 2
- S Всасывающая линия G 1/4
- R Обратная линия G 1/4
- E Выход форсунки G 1/8
- P Манометр G 1/8
- V Вакууметр G 1/8
- H Фильтр

Насосы BFP 52E(3,5) применяются в малых и средних 2-х уровневых бытовых горелках с расходом топлива до 42 л/ч.

Характеристика и область применения

- Легкие виды топлива и керосин
- 1 и 2-х трубный режимы работы
- 2 уровня давления
- 2 встроенных регулятора давления
- Э/м отсечной клапан
- Кассетный фильтр



DANFOSS
A70-980.12.13

Принцип действия

Из всасывающей линии (S), через фильтр (H) топливо поступает в шестеренчатый механизм, повышающий его давление. Диафрагма (D) регулятора давления (T₁) поддерживает его постоянным и равным значению настройки (P₁). При подаче напряжения на NC-клапан, он открывается и топливо поступает к форсунке. При подаче напряжения на NO-клапан, он закрывается и отключает регулятор (T₁).

Давление повышается до уровня настройки (P₂).

При 2-х трубном режиме излишки топлива возвращаются в бак по линии возврата (R). При однотрубном режиме линия возврата (R) закрыта, а винт А отсутствует. Излишки топлива направляются в байпасную линию (см. рисунок).

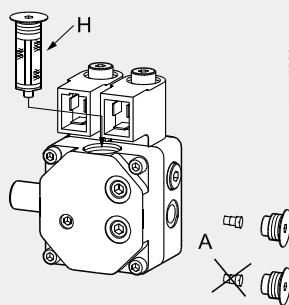
Отсечная функция, э/м клапан

При остановке горелки подача напряжения на клапаны прекращается. NO-клапан открывается, а NC-клапан закрывается, прекращая подачу топлива к форсунке.

Продувка

При 2-х трубном режиме продувка не нужна. Через сужение (O) воздух уходит в линию возврата (R). При однотрубном режиме продувка осуществляется через штуцер линии форсунки (E), либо через штуцер манометра (P).

Переход от 1 к 2-х трубному режиму работы и наоборот. Замена фильтра



DANFOSS
A70-1125.10

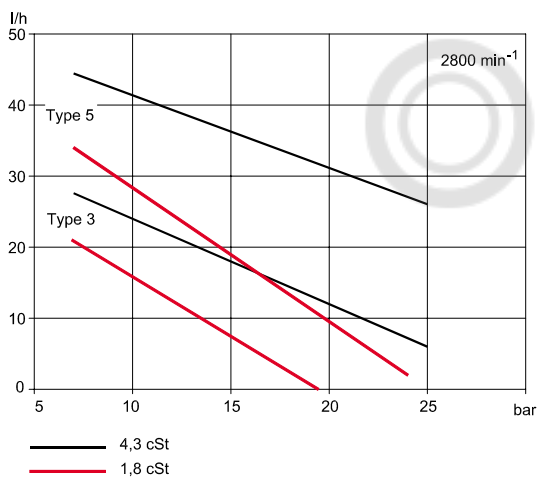
2-х трубный режим: с винтом А 1-трубный режим: без винта А

Техническая Информация

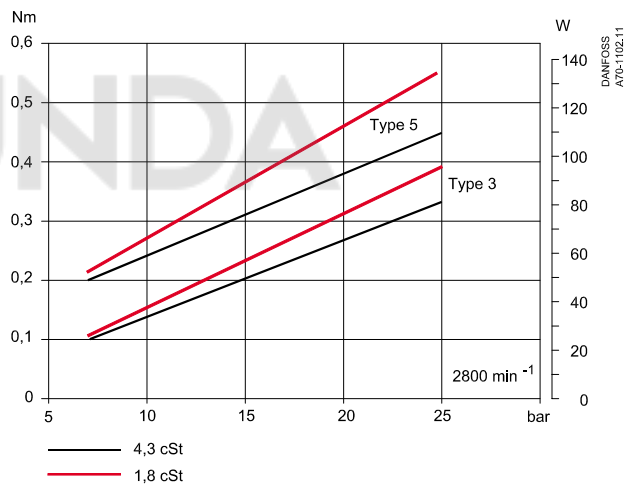
BFP 52E	Размер	3	5
Диапазон вязкости (в линии всасывания)	сСт(мм ² /с)	(1.3) 1.8 - 12.0	
Площадь / сечение фильтра	см ² /мм	11/200	
Диапазон давления ¹⁾ (уровень 1)	бар	7-15	
Диапазон давления ¹⁾ (уровень 2)	бар	10-25	
Заводские установки уровень 1/ уровень 2	бар	10/13 ±1	
Макс. давление в линии всасывания / возврата	бар	2	
Скорость вращения вала	мин ⁻¹	2400-3450	1400-3450
Макс. пусковой момент	Нм	0.1	0.12
Температура окружающей среды / транспортировки	°С	от -20 до +70	
Температура топлива	°С	от 0 до +70	
Мощность, потребляемая катушкой	Вт	9	
Номинальное напряжение (другие напряжения по заказу)		230 В, 50/60 Гц	
Степень защиты катушки		IP 40	
Вал		EN 225	

¹⁾ Макс. 12 бар при 1.3 сСт.

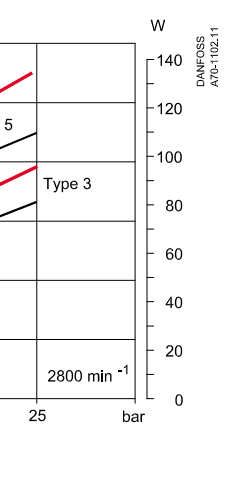
Производительность форсунки



Крутящий момент



Потребляемая мощность



Габаритные размеры

