

## Информация о продукции

95 61 190

Тросорез  
кованые

- с двумя профилями для опрессовки наконечников трубок боденовских тросов и концевых гильз проволочных тросов
- удобная работа благодаря оптимальной, вытянутой конструкции и внутренней раскрывающей пружине
- винтовой шарнир с регулировкой для точного управления ножами
- высокий уровень передачи усилия для экономии сил при работе
- Твёрдость режущих кромок примерно 64 HRC



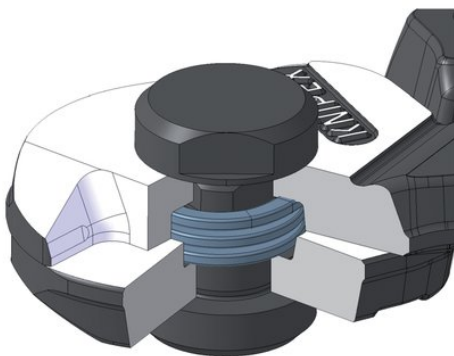
MM

назначения	
Номер артикула	95 61 190
EAN	4003773040651
Головка	полированная
Ручки	с пластиковыми рукоятками
Масса	310 g
Размеры	190 x 60 x 20 mm
REACH	не содержит SVHC
Соответствует RoHS	непригодный
Технические атрибуты	
Параметры режима резки: медный кабель, многопроводный	10 mm <sup>2</sup>
Параметры режима резки: медный кабель, многопроводный (диаметр)	Ø 7,0 mm
Параметры режима резки: медный кабель, тонкопроводный (диаметр)	Ø 6,0 mm
Параметры резания проволочного троса (диаметр)	Ø 5,0 mm
Параметры резания /проволока средней твёрдости (диаметр)	Ø 4,0 mm
Параметры резания / рояльная струна (диаметр)	Ø 2,5 mm
Параметры резания железа (диаметр)	Ø 4 mm
AWG	8

Возможны технические изменения и ошибки



LUNDA



с внутренней раскрывающей пружиной