

## ! ГАРАНТИЯ НЕДЕЙСТВИТЕЛЬНА В СЛУЧАЯХ:

в результате неквалифицированной установки внешних элементов или смесительного узла, ошибок монтажа и подготовки ниши: неправильная установка узла, отсутствие гидроизоляции/ревизионного доступа, повреждение стройматериалами, засорение мусором, ошибки подключения к трубопроводам, отсутствие фильтров;

в результате механических повреждений элементов, применения агрессивных химических средств/абразивов, несоблюдения требований инструкции по уходу и обслуживанию;

в результате естественного износа изделия и его составных частей (уплотнителей шланга и форсунок, прокладок картриджей, сальников, декоративных покрытий рукояток/панелей);

в результате повреждений при перевозке изделия после передачи его покупателю или при самостоятельной транспортировке узла/элементов на объект;

по не зависящим от производителя причинам: использование изделия не по назначению, гидроудары, перепады давления/температуры, низкое качество воды, известковые отложения, засоры до фильтров;

попадания внутрь инородных предметов и механических примесей размером выше установленных норм;

для термостатических смесителей: при использовании в системах с непрямым нагревом воды (бойлеры косвенного нагрева) без установки рекомендованного производителем редуктора или при значительном дисбалансе давлений холодной/горячей воды.

### ГАРАНТИЙНЫЙ ТАЛОН

Модель/цвет:

Продавец:

Дата приобретения:

Магазин:

Серийный № смесительного узла:

! Гарантийный срок эксплуатации составляет 2 года на смесительный узел (термостатический или механический картридж, клапаны) и 1 год на внешние элементы (панели, душевая лейка, рукоятки, душевая стойка, шланг, форсунки) и исчисляется с даты приобретения товара.

- ! Гарантия на встроенный смесительный узел обеспечивается исключительно при его установке в подготовленную монтажную нишу с соблюдением требований к гидроизоляции, доступу для обслуживания (ревизионный люк!) и защите от засорения во время строительных работ.
- ! Гарантия на подвижные механизмы (термостат, переключатели), уплотнители, прокладки и декоративные покрытия обеспечивается только при соблюдении инструкции по монтажу и условий эксплуатации

#### Изготовлено по заказу:

ООО «Сантехника-Онлайн», 117638, Россия, г. Москва, ул. Одесская, д. 2, пом. II, ком. 14, эт. 10.

E-mail: [service@diwo.ru](mailto:service@diwo.ru)

Телефон: 8 (800) 600-93-85

#### Производитель:

ZHEJIANG KANGXUAN PLUMBING TECHNOLOGY CO.,LTD Building No. 1, Chuangrong Industrial City, Yuhuan City, Zhejiang Province, China

Разработано с соблюдением строгих стандартов качества на каждом этапе

# DIWO

# ПАСПОРТ

Душевой комплект

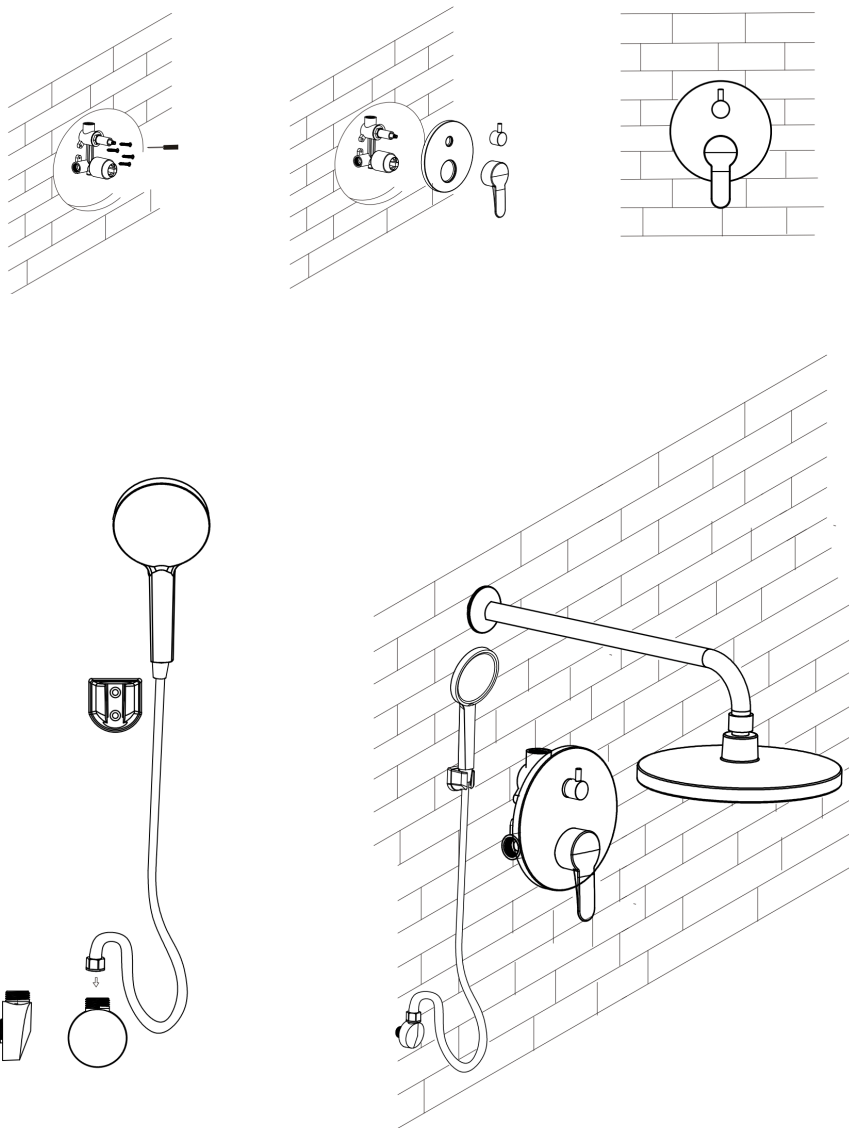
ГАРАНТИЯ

2

года

# DIWO

## СХЕМА СБОРКИ



## Уважаемый покупатель!

Благодарим Вас за выбор смесителей торговой марки DIWO. Пожалуйста, внимательно изучите данные инструкции перед началом установки и эксплуатации изделия.

### КОМПЛЕКТНОСТЬ

- монтажная встраиваемая часть смесителя
- декоративная внешняя часть с рычагом
- шланговое подключение
- верхний душ
- кронштейн для верхнего душа
- душевой шланг
- душевая лейка (ручной душ)
- держатель для ручного душа
- монтажный комплект
- паспорт изделия

### ТЕХНИЧЕСКИЕ ХАРАКТЕРИСТИКИ

- рекомендованное давление воды: 0.3 - 0.5 МПа
- максимальная температура воды: 65 °С (для термостатов - до 80°С на входе, выход строго ≤ 65°С)

**!** Не превышайте максимальное давление и температуру воды!

### ОБЛАСТЬ ПРИМЕНЕНИЯ

Душевой комплект со встроенным смесителем предназначен для скрытой установки в душевой кабине, нише или на стене ванной комнаты для подачи, смешивания холодной и горячей воды, регулировки температуры и направления потока воды через выбранные выходы (верхний душ, ручной душ, боковые форсунки и т.д.). Использование только в системах хозяйственно-питьевого водоснабжения закрытых помещений.

### ТРАНСПОРТИРОВКА И ХРАНЕНИЕ

Транспортировка любым видом транспорта с защитой от атмосферных осадков, ударов и механических повреждений. Особенно уязвим смесительный узел!

Хранение: обязательно в оригинальной упаковке, в сухих, отапливаемых, закрытых помещениях при температуре от +5°С до +35°С и относительной влажности не более 65%. Категорически избегать: заморозания, прямого воздействия солнечных лучей, источников тепла (батареи, печи), высокой влажности (подвалы, неотапливаемые гаражи). Не хранить совместно с химически активными веществами, горючими материалами.

#### **!** ВАЖНЫЕ ПРЕДУПРЕЖДЕНИЯ:

Монтаж смесительного узла скрытого монтажа должен быть выполнен квалифицированным специалистом. Требуется предоставить акт выполненных работ или договор с монтажной организацией при гарантийном обращении.

Обязательно наличие ревизионного люка для доступа к смесительному узлу после финишной отделки. Гарантия аннулируется при отсутствии доступа к узлу.

Обязательна установка фильтров грубой очистки на входах холодной и горячей воды перед смесительным узлом.

**!** Без предъявления данного талона, при его неправильном заполнении (отсутствие даты, модели, серийного номера узла, печати магазина) или отсутствии печати торговой организации и документа о монтаже претензии к качеству не принимаются и гарантийный ремонт не производится.

#### **!** РЕКОМЕНДАЦИИ ПО УХОДУ

внешние поверхности (панели, рукоятки, стойка, лейка): используйте только мягкие средства на мыльной основе или специальные средства для ухода за хромированными/никелированными/латунными поверхностями. сразу смывайте чистой водой и насухо вытирайте мягкой безворсовой тканью

форсунки (если есть): регулярно очищайте от известкового налета специальными средствами для душевых насадок (некислотными!) или механически (мягкая зубная щетка), не используйте иглы или острые предметы

запрещается применять: абразивные чистящие средства (порошки, пасты, жесткие губки), средства, содержащие высокий процент кислоты (уксус, лимонная кислота – категорически запрещены для термостатов и форсунок!) или щелочи, растворители, хлорсодержащие отбеливатели

термостатический картридж (если есть): периодически (раз в 1-2 года) промывайте от отложений согласно инструкции