

# ЗАДВИЖКА С ОБРЕЗИНЕННЫМ КЛИНОМ С ПЛАНЕТАРНЫМ РЕДУКТОРОМ И МОНТАЖНЫМ ФЛАНЦЕМ

**VOC 42411016-08**



### ПРИМЕНЕНИЕ

Основное применение : водоснабжение, пожарозащита, орошение, водоподготовка.

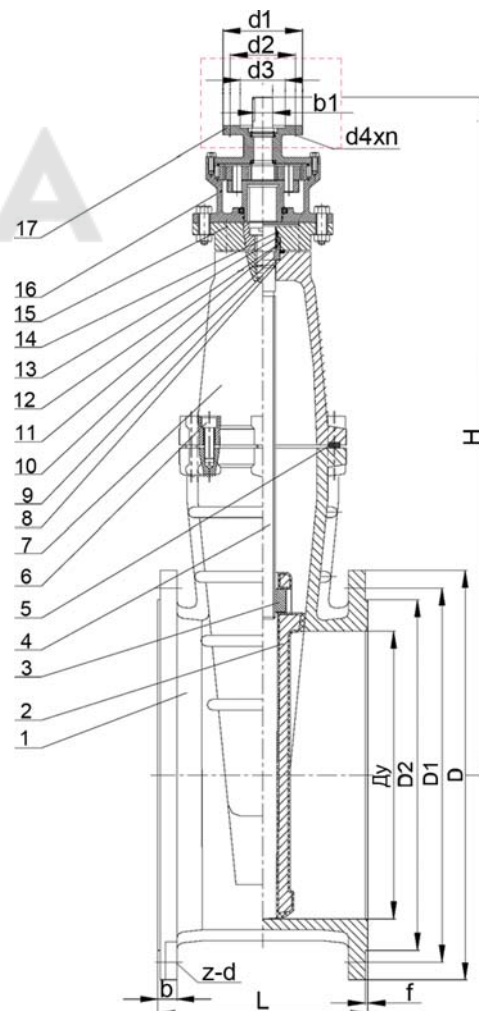
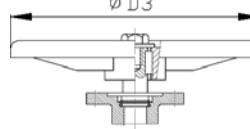
### ТЕХНИЧЕСКИЕ ХАРАКТЕРИСТИКИ

Исполнение в соответствии со стандартом DIN3352.  
 Типоразмер: от Ду 450 до Ду 600  
 Невыдвижной шток  
 Закрытие по часовой стрелке  
 Нет застойных зон  
 Малые потери давления  
 Монтажный фланец по норме ISO для монтажа электропривода.

### ИСПОЛНЕНИЕ

17	Монтажный фланец по ISO	
16	Редуктор	
15	Сальник	Ковкий чугун GGG50
14	Пыльник	ЭПДМ
13	Уплотнительное кольцо	Латунь
12	Кольцевая прокладка	ЭПДМ
11	Кольцевая прокладка	ЭПДМ
10	Прокладка	Тефлон
9	Кольцо	Латунь
8	Кольцевая прокладка	ЭПДМ
7	Крышка	Ковкий чугун GGG50
6	Винт	Сталь А3
5	Прокладка	EPDM
4	Шток	Нерж. сталь 2Cr13
3	Винт	Латунь
2	Клин	Ковкий чугун GGG50+ЭПДМ
1	Корпус	Ковкий чугун GGG50
<b>Поз.</b>	<b>Описание</b>	<b>Материал</b>

### Управление штурвалом



### РАЗМЕРЫ

Ду		D	D1		D2	H	L	b	f	Z - d		Вес (кг)
мм	дюйм		Py10	Py16						Py10	Py16	
450	18"	640	565	585	530	1070	330	30	4	20 x Ø28	20 x Ø31	320
500	20"	715	620	650	582	1150	350	32	4	20 x Ø28	20 x Ø34	430
600	24"	1034	725	770	682	1310	390	36	5	20 x Ø31	20 x Ø37	630

### РАБОЧИЕ УСЛОВИЯ

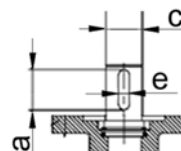
Максимальное рабочее давление: 16 бар.  
 Максимальная температура : 0°C / +110°C.

### НОРМЫ И СТАНДАРТЫ

Строительная длина согласно EN558-1 серия 14 и DIN 3202 / F4.  
 Фланцевое соединение Py10 и Py16 по норме EN 1092-2 ISO.

### Монтажный фланец

Ду		ISO	d1	d2	d3	b1	d4xn	a	e	c	Кол-во оборотов	Крутящий момент (Нм)	
мм	дюйм											Py10	Py16
450	18"	F14	175	140	100	27,5	4-Ø18	35	10	32	-	-	-
500	20"	F14	175	140	100	27,5	4-Ø18	35	10	32	172	135	150
600	24"	F14	175	140	100	27,5	4-Ø18	35	10	32	204	144	160



Фотографии и технические рисунки не являются договорными. Спецификация продукции может быть изменена без предварительного уведомления.